

(仮称) 第3次かつしか健康実現プラン

令和7(2025)年度～令和12(2030)年度

(素案) 概要版

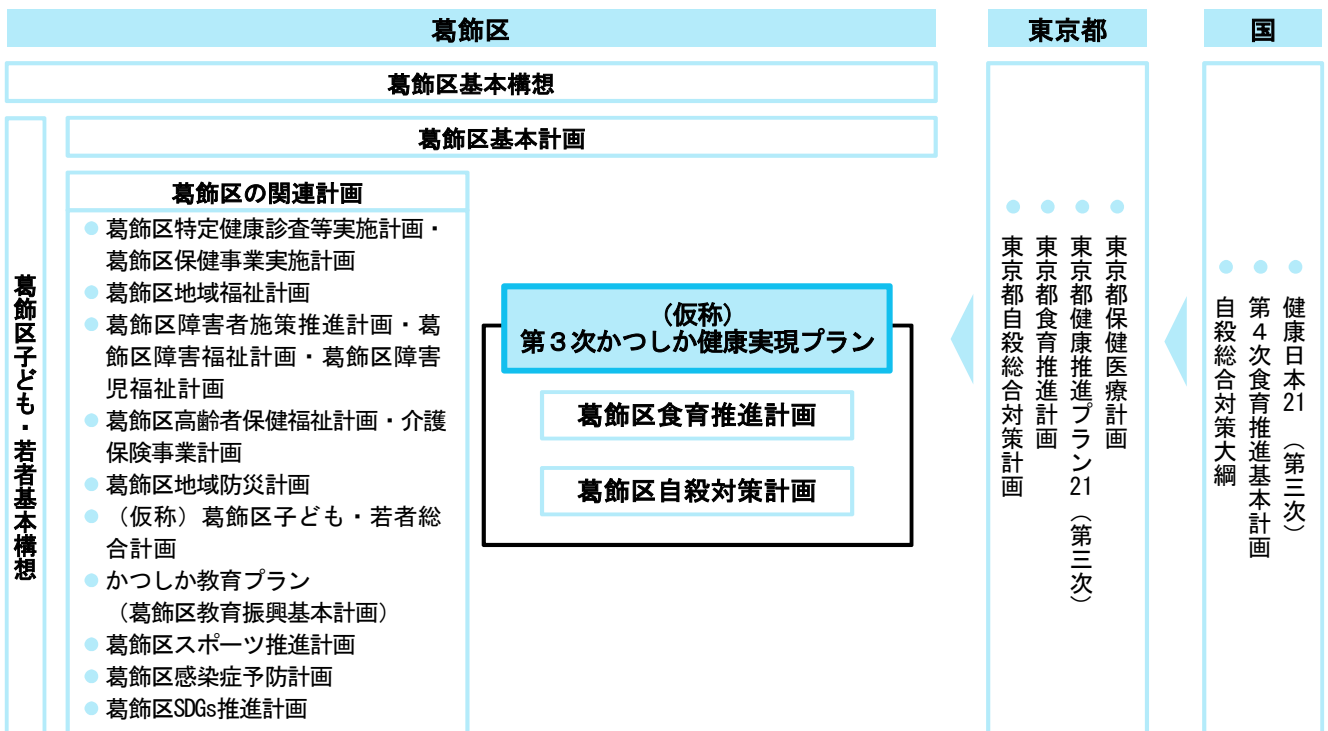
1 計画の策定に当たって

誰もが住み慣れた地域で、健康でいきいきと暮らし続けていくためには、健康で日常生活を支障なく送ることができる期間を長く保つ「健康寿命の延伸」を図ることが極めて重要です。

健康寿命の延伸に向けて、「（仮称）第3次かつしか健康実現プラン」を策定し、区民や関係機関と連携しながら「すべての区民が健康でいきいきと安心して暮らせるまち」を目指した取組を進めていきます。

計画の位置付け

本計画は、健康増進法で定める「市町村健康増進計画」、食育基本法で定める「市町村食育推進計画」、自殺対策基本法で定める「市町村自殺対策計画」に位置づけられます。計画の期間は、令和7（2025）年度から令和12（2030）年度までの6年間とします。



また、「葛飾区基本計画」では、SDGsの理念を取り入れており、本計画もこの方針に基づき、SDGsの目標を踏まえて策定しています。



2 計画の基本的な考え方

葛飾区基本計画の「安心して健やかに暮らせるまち」の実現に向けて、本計画の基本理念を「すべての区民が健康でいきいきと安心して暮らせるまち」と定め、区民の健康寿命の延伸を図ります。

また、基本理念を踏まえ、5つの基本目標に基づいて計画を推進します。

(仮称) 第3次かつしか健康実現プランの目指すもの (概念図)



指標	算出方法・説明 または出典	現状値	目標値 (令和12 (2030) 年度)	指標の方向
65歳健康寿命 (要支援 1)	東京保健所長会 方式	男性 80.56歳 女性 82.67歳 (令和4 (2022) 年値)	男性 81.37歳 女性 82.99歳 (令和11 (2029) 年値)	延ばす

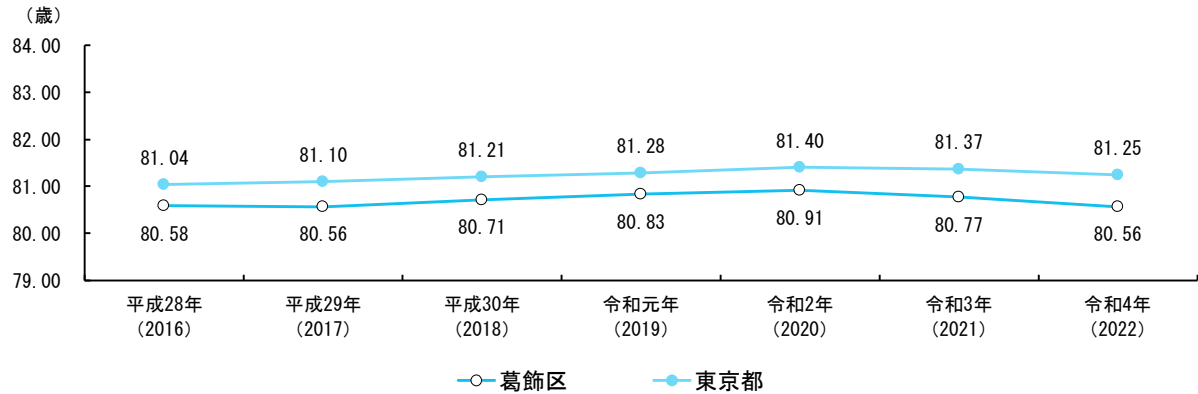
3

葛飾区の現状

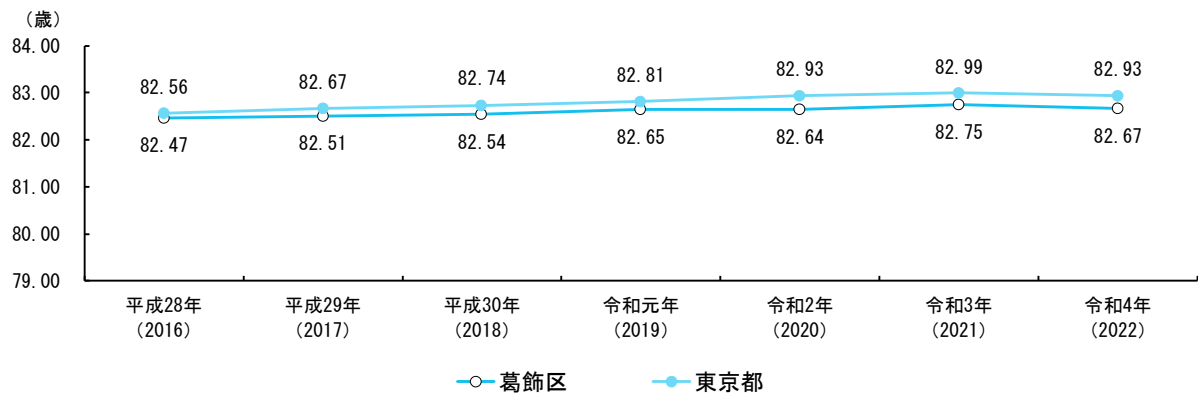
65歳健康寿命（要支援1）

葛飾区は男女ともに増加傾向にありましたが、近年は減少に転じています。

（男性）



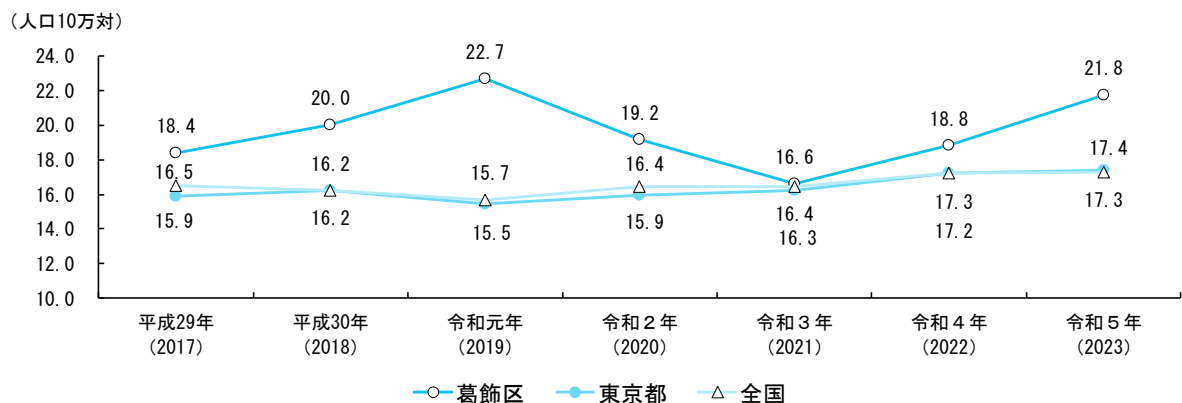
（女性）



出典：「65歳健康寿命（東京保健所長会方式）」（東京都保健医療局）

自殺死亡率

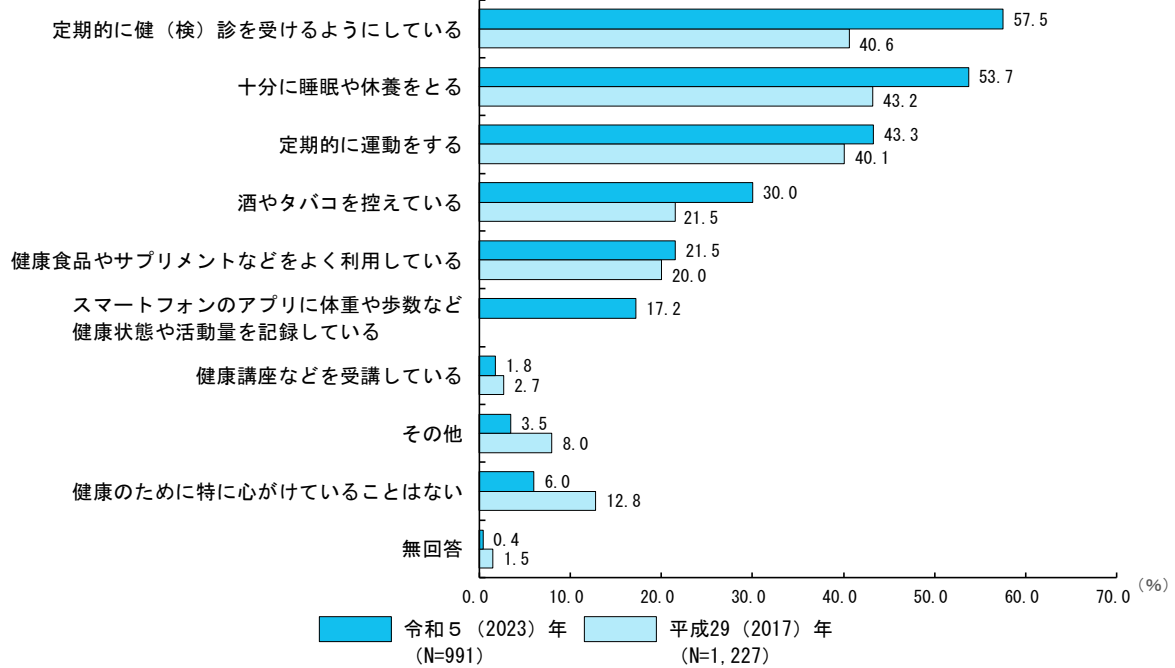
葛飾区における自殺死亡率（人口10万対）は、全国、東京都に比べ経年的に高い状況で推移しています。



出典：厚生労働省 自殺の統計

健康のために心がけていること

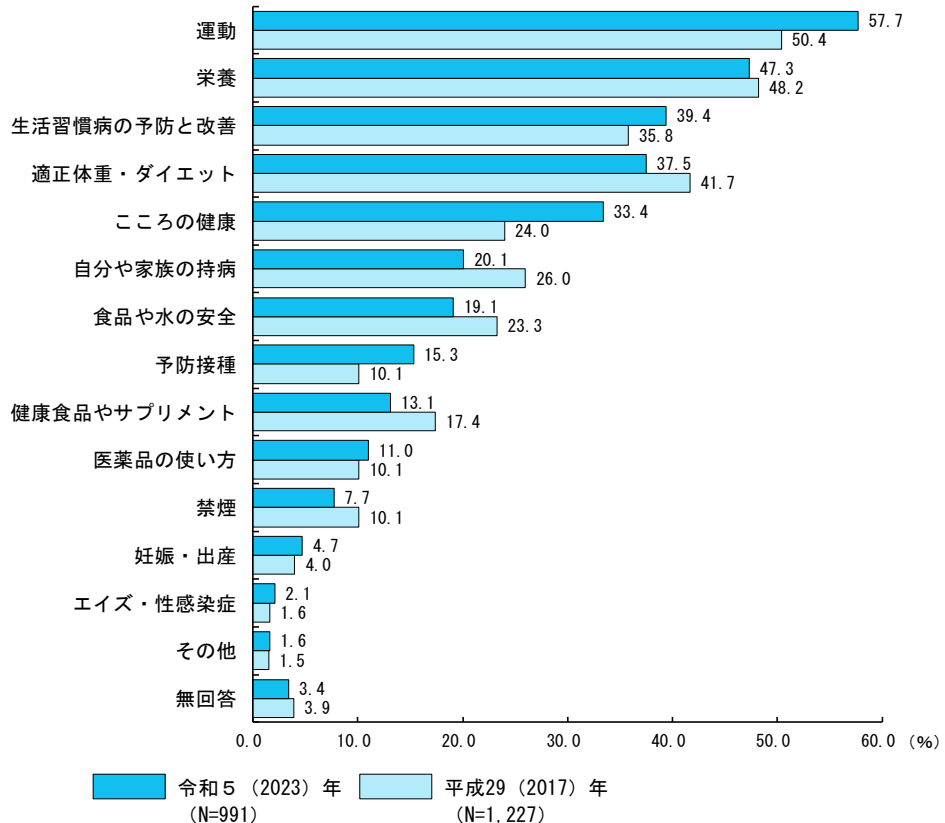
「定期的に健（検）診を受けるようにしている」、「十分に睡眠や休養をとる」、「定期的に運動をする」が高くなっています。



出典：「葛飾区保健医療実態調査報告書」（令和6（2024）年3月刊行）

健康への関心

「運動」が最も高く、次いで「栄養」、「生活習慣病の予防と改善」、「適正体重・ダイエット」が高くなっています。



出典：「葛飾区保健医療実態調査報告書」（令和6（2024）年3月刊行）

4

計画の体系

基本理念

基本目標

基本施策

【総合目標】
すべての区民が健康でいきいきと安心して暮らせるまち
健康寿命の延伸

1 すべての区民の健康づくりの推進

2 生活習慣病の予防と健康的な生活習慣の定着

3 安全安心な生活環境の確保

4 医療環境の充実

5 健康づくり環境の整備

1 地域と進める健康づくり

2 次世代・親子の健康づくり

3 働く世代の健康づくり

4 高齢者の健康づくり

5 こころの健康づくり（自殺対策の推進）
【葛飾区自殺対策計画】

6 障害や疾病に応じた療養支援

1 がんの予防と早期発見

2 糖尿病・循環器病などの予防と重症化予防

3 適切な食生活による健康づくり
【葛飾区食育推進計画】

4 生活習慣の改善

5 喫煙・受動喫煙対策

6 歯と口の健康づくり

1 感染症対策

2 食品の衛生

3 生活環境の衛生

4 動物の適正飼養

1 在宅医療の推進

2 災害医療の充実

3 医療サービスの確保

1 自然に健康になれる環境づくり

2 多様な主体による健康づくりの推進

重点事業

- 区民健康づくり支援
- 産後ケア事業の充実
- 高齢者の保健事業【新】
- 自殺対策事業
- 難病対策地域協議会の運営
- ゆりかご葛飾の推進
- 高齢者の介護予防事業
- 認知症事業の充実
- 精神保健福祉包括ケアの推進

- 科学的根拠に基づくがん検診の実施
- がんの予防と普及啓発
- かつしか糖尿病・慢性腎臓病アクションプランの推進
- 障害者スポーツの推進【新】
- 受動喫煙防止普及啓発事業
- 精度管理の向上
- がん患者の支援
- 生活習慣病予防教室
- 高齢者の健康づくりの推進【新】
- 区民健康スポーツ参加促進事業
- 受動喫煙対策を施した公衆喫煙所の設置【新】

- 風しんの流行拡大および先天性風しん症候群の発生防止対策の強化

- 在宅療養患者・高齢者搬送支援事業
- 在宅医療・介護連携に関する相談支援
- 災害医療体制の強化【新】
- 医療安全支援センターの運営【新】

- 区民と事業者の健康活動促進事業（健康アプリ事業）【新】
- 区民と事業者の健康活動促進事業（健康経営）【新】

5

主な指標

1 すべての区民の健康づくりの推進

指標	現状値	目標値	出典
健康づくりに取り組んでいる区民の割合	70.1%	76.0%	葛飾区政策・施策 マーケティング調査
この地域で子育てをしたいと思う親の割合	96.7%	97.0%	乳幼児健康診査時のアンケート
健康診断や人間ドックなどを年に1回は受診している区民の割合	81.5%	82.6%	葛飾区政策・施策 マーケティング調査
60歳以上のうち、介護予防に取り組んでいる区民の割合	54.0%	58.5%	葛飾区政策・施策 マーケティング調査

2 生活習慣病の予防と健康的な生活習慣の定着

指標	現状値	目標値	出典	
がん検診の受診率	胃がん検診	12.0%	14.7%	各種がん検診
	肺がん検診	39.4%	43.6%	
	大腸がん検診	20.6%	25.8%	
	子宮頸がん検診	22.9%	31.2%	
	乳がん検診	17.6%	27.1%	
適正体重の区民の割合	53.9%	55.9%	葛飾区健康づくり健康診査等 (※)	
日頃から、運動やスポーツをしている区民の割合	64.6%	73.0%	葛飾区政策・施策 マーケティング調査	
国民健康保険加入者の特定健康診査における喫煙者の割合	22.5%	12.2%	特定健診の問診	
80歳で20本以上自分の歯を有する区民の割合	65.4%	68.9%	長寿歯科健康診査	

3 安全安心な生活環境の確保

指標	現状値	目標値	出典
感染症予防のための行動に取り組んでいる区民の割合	95.1%	97.8%	葛飾区政策・施策 マーケティング調査

4 医療環境の充実

指標	現状値	目標値	出典	
かかりつけ医・ 歯科医・薬局を持って いる区民の割合	かかりつけ医	74.3%	78.8%	葛飾区政策・施策 マーケティング調査
	かかりつけ歯科医	70.5%	71.9%	葛飾区保健医療実態調査
	かかりつけ薬局	53.9%	60.0%	葛飾区保健医療実態調査

5 健康づくり環境の整備

指標	現状値	目標値	出典
健康づくりに取り組んでいる区民の割合（再掲）	70.1%	76.0%	葛飾区政策・施策 マーケティング調査

※葛飾区健康づくり健康診査、葛飾区特定健康診査、葛飾区長寿医療健康診査