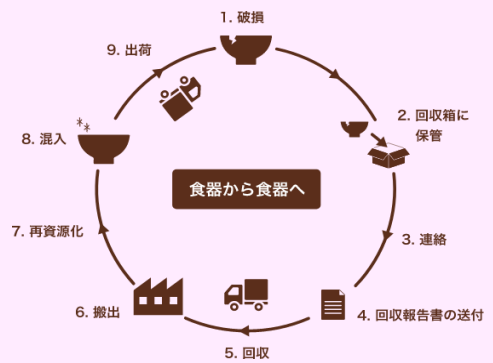


かんきょう はいりょ かん とく く 環境への配慮に関する取り組み

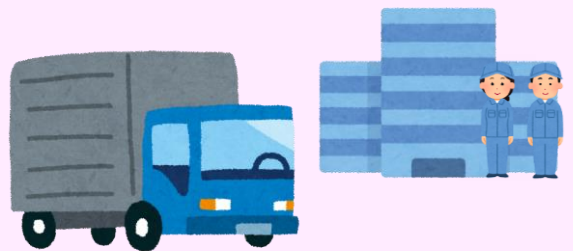
12 つくる責任 つかう責任
♻️

しょっき 食器リサイクル

かつしかく しょうちゅうがっこう では 破損した 食器の
リサイクル活動を行っています。



わ しょっき かいしゅう
①割れた食器を回収



さら かたち つく
④お皿の形を作って
すや 素焼きします

すいぶん ぬ
③水分を抜いて
ね 練ります

こま くだ つち
②細かく砕いて土に
ま 混ぜ、泥にします

え
⑤絵付けして
もう一度焼きます

かんせい
⑥完成!



だいじ つか
大事に使ってね!