

# 乳幼児人口推計(案)について

## 1 乳幼児人口の推計方法

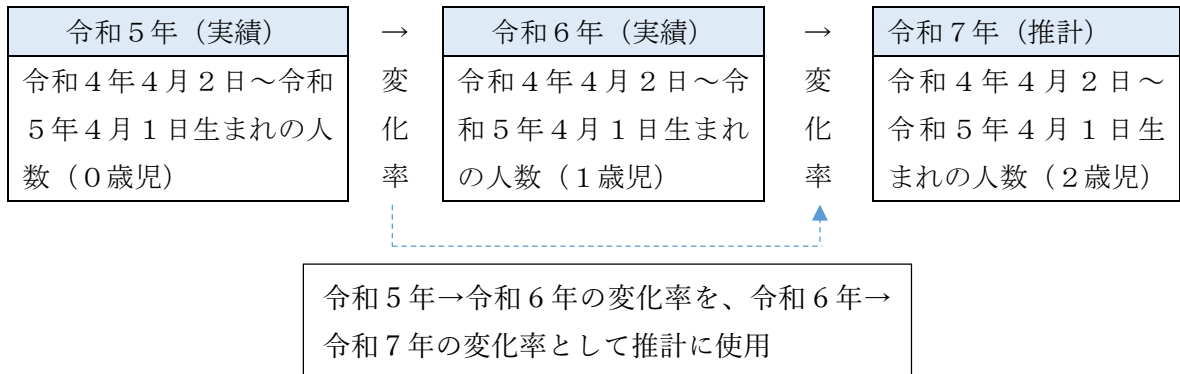
### (1) 1歳児～5歳児の推計方法

第二期葛飾区子ども・子育て支援事業計画と同様に、過去における人口実態を基に、コーホート変化率法により算出する。

#### ※コーホート変化率法

人口をあるコーホート（同時出生集団）に分類し、過去における実績人口の動勢から変化率を求め、それに基づき将来人口を推計する方法。

#### 【算出例】



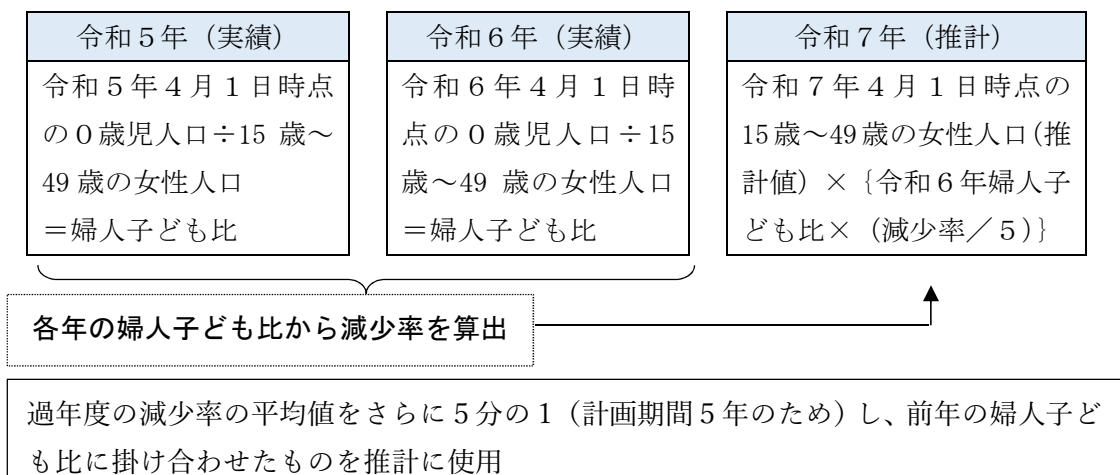
#### 【例示】

年齢	令和5年4月1日	変化率	令和6年4月1日	変化率	令和7年4月1日
0歳	2,965	103.5%	2,726	変化率	推計値
1歳	3,083	99.8%	3,070	変化率	推計値
2歳	3,104	97.8%	3,076	変化率	推計値
3歳	3,296	100.1%	3,036	変化率	推計値
4歳	3,318	99.4%	3,300	変化率	推計値
5歳	3,395		3,299	変化率	推計値

### (2) 0歳児の推計方法

0歳児については、各年の婦人子ども比（0歳児人口／15～49歳女性人口）の割合を、コーホート変化率法に基づき算出した15～49歳女性人口推計に乗算して算出する。

#### 【算出例】



## 2 推計人口（事務局案）

(1) A案： 令和2年から令和6年まで各年4月1日の5か年について、葛飾区人口を基に、コーホート変化率法により算出。

- ・ 令和2年から令和6年までの婦人子ども比の減少率4年平均を算出し、今後同様の傾向が続くと想定して、令和11年までどのくらい減少するか見込む（ $\Delta 4.56\%$ ）。
- ・ 令和11年の婦人子ども比が、令和6年より $\Delta 4.56\%$ となる見込みであることから、令和7年から令和11年までは平均的に減少していくと想定し、5年で割り返して、各年度の減少率を算出する。（ $\Delta 0.91\%$ ）
- ・ この減少率に基づき、各年度の婦人子ども比の前年度比（99.09%）を算出し、前年度の婦人子ども比にかけることで、令和7年から令和11年の各年度の婦人子ども比を算出する。
- ・ 1歳児以上の推計に使用する変化率は、令和2年から令和6年までの各年間における変化率の平均。

(2) B案： A案の5か年をベースに、0歳児については、新型コロナウイルス感染症拡大前を除いた令和3年から令和6年の各年4月1日の4か年について、葛飾区人口を基に、コーホート変化率法により算出。

- ・ 令和3年から令和6年までの婦人子ども比の減少率3年平均を算出し、今後同様の傾向が続くと想定して、令和11年までどのくらい減少するか見込む（ $\Delta 3.79\%$ ）。
- ・ 令和11年の婦人子ども比が、令和6年より $\Delta 3.79\%$ となる見込みであることから、令和7年から令和11年までは平均的に減少していくと想定し、5年で割り返して、各年度の減少率を算出する。（ $\Delta 0.76\%$ ）
- ・ この減少率に基づき、各年度の婦人子ども比の前年度比（99.24%）を算出し、前年度の婦人子ども比にかけることで、令和7年から令和11年の各年度の婦人子ども比を算出する。
- ・ 1歳児以上の推計に使用する変化率は、令和2年から令和6年までの各年間における変化率の平均。

## 【各案の推計値の比較】

(単位：人)

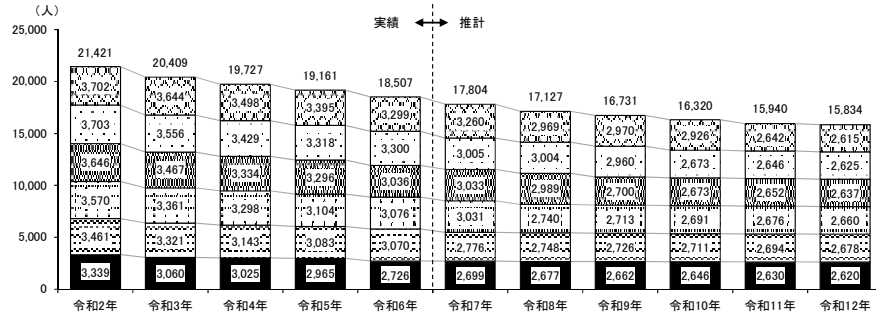
年齢	実績人口					推計人口 (A案)	推計人口 (B案)
	2年度	3年度	4年度	5年度	6年度	7年度	7年度
0歳	3,339	3,060	3,025	2,965	2,726	2,699	2,703
1歳	3,461	3,321	3,143	3,083	3,070	2,776	2,776
2歳	3,570	3,361	3,298	3,104	3,076	3,031	3,031
3歳	3,646	3,467	3,334	3,296	3,036	3,033	3,033
4歳	3,703	3,556	3,429	3,318	3,300	3,005	3,005
5歳	3,702	3,644	3,498	3,395	3,299	3,260	3,260
計	21,421	20,409	19,727	19,161	18,507	<b>17,804</b>	<b>17,808</b>

**3 大規模開発による補正**

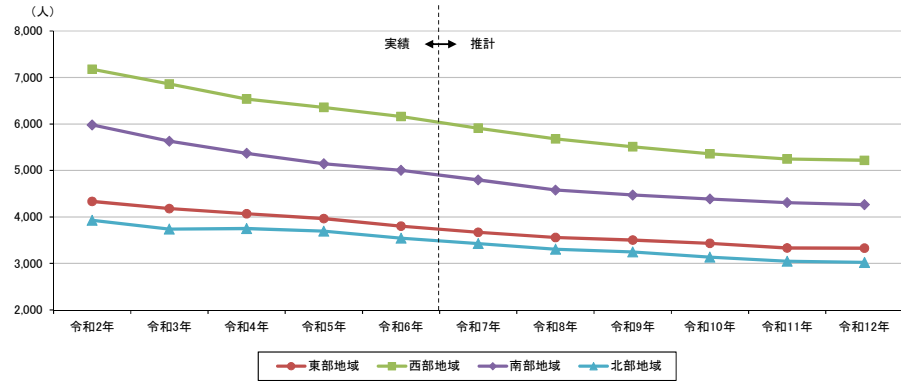
令和7年度から令和11年度までの大規模開発等の状況：なし

5年

年齢	実績人口					推計人口					
	令和2年	令和3年	令和4年	令和5年	令和6年	令和7年	令和8年	令和9年	令和10年	令和11年	令和12年
0歳	3,339	3,060	3,025	2,965	2,726	2,699	2,677	2,662	2,646	2,630	2,620
1歳	3,461	3,321	3,143	3,083	3,070	2,776	2,748	2,726	2,711	2,694	2,678
2歳	3,570	3,361	3,298	3,104	3,076	3,031	2,740	2,713	2,691	2,676	2,660
3歳	3,646	3,467	3,334	3,296	3,036	3,033	2,989	2,700	2,673	2,652	2,637
4歳	3,703	3,556	3,429	3,318	3,300	3,005	3,004	2,960	2,673	2,646	2,625
5歳	3,702	3,644	3,498	3,395	3,299	3,260	2,969	2,970	2,926	2,642	2,615
計	21,421	20,409	19,727	19,161	18,507	17,804	17,127	16,731	16,320	15,940	15,834



地域	実績人口					推計人口					
	令和2年	令和3年	令和4年	令和5年	令和6年	令和7年	令和8年	令和9年	令和10年	令和11年	令和12年
区全域	21,421	20,409	19,727	19,161	18,507	17,804	17,127	16,731	16,320	15,940	15,834
東部地域	4,335	4,181	4,068	3,966	3,801	3,668	3,560	3,503	3,434	3,334	3,328
西部地域	7,176	6,858	6,538	6,356	6,162	5,911	5,680	5,509	5,360	5,248	5,220
南部地域	5,981	5,630	5,370	5,144	5,002	4,797	4,580	4,471	4,387	4,308	4,264
北部地域	3,929	3,740	3,751	3,695	3,542	3,427	3,308	3,248	3,138	3,050	3,023



区全域	令和2年4月1日時点			令和3年4月1日時点			令和4年4月1日時点			令和5年4月1日時点			令和6年4月1日時点		
	計	男	女	計	男	女	計	男	女	計	男	女	計	男	女
0歳	3,339	1,892	1,447	3,060	1,826	1,234	3,025	1,805	1,220	2,965	1,802	1,163	2,726	1,396	1,340
1歳	3,461	1,778	1,683	3,321	1,708	1,613	3,143	1,571	1,572	3,083	1,619	1,464	3,070	1,613	1,457
2歳	3,570	1,837	1,733	3,361	1,726	1,635	3,298	1,694	1,604	3,104	1,649	1,555	3,076	1,617	1,459
3歳	3,646	1,899	1,747	3,467	1,792	1,675	3,334	1,719	1,615	3,296	1,679	1,571	3,036	1,528	1,506
4歳	3,703	1,908	1,795	3,556	1,867	1,689	3,429	1,779	1,650	3,318	1,710	1,590	3,300	1,682	1,618
5歳	3,702	1,882	1,820	3,644	1,876	1,768	3,498	1,831	1,667	3,395	1,781	1,614	3,299	1,696	1,601
6歳	3,685	1,876	1,789	3,587	1,812	1,775	3,559	1,822	1,737	3,440	1,790	1,645	3,410	1,772	1,638
7歳	3,595	1,861	1,734	3,537	1,827	1,710	3,561	1,798	1,763	3,548	1,816	1,730	3,472	1,818	1,664
8歳	3,570	1,839	1,732	3,544	1,846	1,700	3,506	1,847	1,761	3,555	1,799	1,769	3,546	1,820	1,726
9歳	3,567	1,805	1,762	3,540	1,823	1,717	3,510	1,828	1,682	3,503	1,847	1,756	3,507	1,819	1,788
10歳	3,661	1,910	1,751	3,568	1,812	1,756	3,521	1,814	1,707	3,521	1,836	1,686	3,614	1,851	1,763
11歳	3,604	1,919	1,786	3,661	1,912	1,749	3,554	1,900	1,754	3,529	1,819	1,709	3,546	1,846	1,700
12歳	3,670	1,914	1,756	3,614	1,824	1,790	3,622	1,898	1,736	3,561	1,788	1,765	3,581	1,846	1,735
13歳	3,471	1,794	1,677	3,671	1,818	1,753	3,612	1,819	1,794	3,643	1,888	1,745	3,584	1,809	1,776
14歳	3,420	1,764	1,656	3,471	1,786	1,685	3,684	1,917	1,767	3,623	1,826	1,797	3,668	1,897	1,761
15歳	3,496	1,830	1,666	3,451	1,774	1,677	3,496	1,797	1,699	3,705	1,933	1,772	3,682	1,863	1,819
16歳	3,670	1,874	1,796	3,493	1,828	1,665	3,452	1,773	1,679	3,519	1,806	1,713	3,721	1,937	1,784
17歳	3,709	1,937	1,772	3,688	1,983	1,797	3,509	1,834	1,673	3,456	1,772	1,723	3,543	1,830	1,713
18歳			1,881			1,797			1,823			1,773			1,748
19歳			2,098			1,978			1,855			1,975			1,909
20歳			2,189			2,236			2,136			2,107			2,206
21歳			2,318			2,274			2,316			2,290			2,310
22歳			2,774			2,624			2,650			2,671			2,811
23歳			2,810			3,064			2,879			3,047			3,220
24歳			2,947			2,856			3,188			3,101			3,262
25歳			3,125			2,971			2,937			3,275			3,337
26歳			2,816			2,648			2,770			2,939			3,067
27歳			2,819			2,809			3,148			3,119			3,130
28歳			2,838			2,780			2,851			3,233			3,150
29歳			2,863			2,807			2,783			2,896			3,317
30歳			2,736			2,778			2,797			2,830			2,923
31歳			2,887			2,648			2,770			2,939			2,940
32歳			2,810			2,778			2,623			2,834			2,855
33歳			2,856			2,751			2,801			2,668			2,688
34歳			2,950			2,807			2,786			2,845			2,710
35歳			2,800			2,920			2,792			2,826			2,879
36歳			2,917			2,784			2,905			2,755			2,833
37歳			2,945			2,961			2,809			2,918			2,783
38歳			3,086			2,903			2,852			2,811			2,913
39歳			2,913			3,081			2,905			2,859			2,845
40歳			3,028			2,910			3,092			2,933			2,897
41歳			3,248			2,979			2,903			3,099			2,920
42歳			3,132			3,225			2,899			2,889			3,105
43歳			3,100			3,103			3,203			2,957			2,895
44歳			3,445			3,116			3,086			3,189			2,963
45歳			3,593			3,423			3,106			3,103			3,192
46歳			3,789			3,590			3,410			3,114			3,130
47歳			3,812			3,772			3,591			3,421			3,127
48歳			3,832			3,810			3,748			3,595			3,409
49歳			3,904			3,945			3,814			3,745			3,585
0歳～5歳 計	21,421	10,996	10,425	20,409	10,493	9,916	19,727	10,198	9,529	19,161	9,888	9,272	18,507	9,524	8,983

婦人子ども比	15-49歳女性人口	婦人子ども比	15-49歳女性人口	婦人子ども比	15-49歳女性人口	平均
15-49歳女性人口	100,192	98,564	97,620	98,199	98,817	平均
婦人子ども比	3.33%	3.10%	3.10%	3.02%	2.76%	3.06%
男児=1に対する女児比	0.97	1.005	0.885	0.998	0.967	0.946

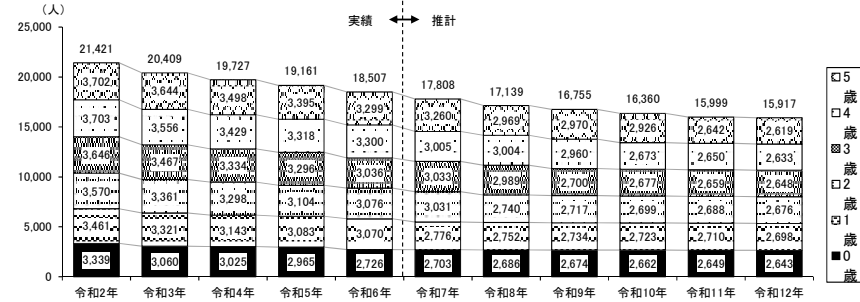
婦人子ども比減少率	R2⇒R3	-6.84%	R3⇒R4	-0.19%	R4⇒R5	-2.56%	R5⇒R6	-8.64%	平均
平均									-4.56%

+5  
各年度の減少率  
-0.91%  
各年度の前年度比  
99.09%

4年

年齢	実績人口					推計人口						
	令和2年	令和3年	令和4年	令和5年	令和6年	令和7年	令和8年	令和9年	令和10年	令和11年	令和12年	
0歳	3,339	3,060	3,025	2,965	2,726	2,703	2,686	2,674	2,662	2,649	2,643	
1歳	3,461	3,321	3,143	3,083	3,070	2,776	2,752	2,734	2,723	2,710	2,698	
2歳	3,570	3,361	3,298	3,104	3,076	3,031	2,740	2,717	2,699	2,688	2,676	
3歳	3,646	3,467	3,334	3,296	3,036	3,033	2,989	2,700	2,677	2,659	2,648	
4歳	3,703	3,556	3,429	3,318	3,300	3,005	3,004	2,960	2,673	2,650	2,633	
5歳	3,702	3,644	3,498	3,395	3,299	3,260	2,969	2,970	2,926	2,642	2,619	
計	21,421	20,409	19,727	19,161	18,507	17,808	17,139	16,755	16,360	15,999	15,917	

年齢	令和2年4月1日時点				令和3年4月1日時点				令和4年4月1日時点				令和5年4月1日時点				令和6年4月1日時点					
	計	男	女		計	男	女		計	男	女		計	男	女		計	男	女			
0歳	3,339	1,892	1,647	3,060	1,526	1,634	3,025	1,808	1,420	2,965	1,568	1,409	2,726	1,386	1,440	2,703	1,386	1,440	2,686	1,386	1,440	
1歳	3,461	1,778	1,883	3,321	1,706	1,616	3,143	1,571	1,572	3,083	1,619	1,484	3,070	1,613	1,487	2,776	1,613	1,487	2,752	1,613	1,487	
2歳	3,570	1,837	1,733	3,461	1,726	1,695	3,298	1,696	1,604	3,104	1,548	1,555	3,076	1,617	1,459	3,033	1,617	1,459	3,033	1,617	1,459	
3歳	3,646	1,898	1,747	3,467	1,793	1,675	3,334	1,719	1,615	3,296	1,678	1,617	3,036	1,678	1,526	3,033	1,678	1,526	3,033	1,678	1,526	
4歳	3,703	1,908	1,785	3,556	1,867	1,688	3,429	1,779	1,680	3,318	1,718	1,690	3,300	1,682	1,618	3,005	1,682	1,618	3,005	1,682	1,618	
5歳	3,702	1,892	1,820	3,644	1,876	1,768	3,498	1,831	1,697	3,395	1,761	1,654	3,299	1,699	1,601	3,260	1,699	1,601	3,260	1,699	1,601	
6歳	3,665	1,878	1,789	3,567	1,812	1,775	3,559	1,822	1,737	3,440	1,795	1,645	3,410	1,772	1,638	3,260	1,772	1,638	3,260	1,772	1,638	
7歳	3,569	1,881	1,704	3,467	1,857	1,780	3,561	1,798	1,765	3,540	1,818	1,730	3,472	1,818	1,654	3,472	1,818	1,654	3,472	1,818	1,654	
8歳	3,670	1,838	1,732	3,544	1,844	1,700	3,608	1,847	1,781	3,585	1,798	1,769	3,540	1,820	1,720	3,540	1,820	1,720	3,540	1,820	1,720	
9歳	3,567	1,805	1,762	3,540	1,823	1,717	3,510	1,828	1,682	3,609	1,847	1,758	3,607	1,819	1,788	3,607	1,819	1,788	3,607	1,819	1,788	
10歳	3,661	1,910	1,751	3,568	1,812	1,766	3,521	1,816	1,707	3,521	1,838	1,698	3,614	1,851	1,765	3,521	1,851	1,765	3,521	1,851	1,765	
11歳	3,604	1,819	1,786	3,661	1,912	1,749	3,554	1,800	1,764	3,528	1,819	1,769	3,540	1,846	1,700	3,540	1,846	1,700	3,540	1,846	1,700	
12歳	3,670	1,914	1,756	3,614	1,824	1,790	3,622	1,886	1,736	3,591	1,798	1,765	3,681	1,846	1,735	3,681	1,846	1,735	3,681	1,846	1,735	
13歳	3,471	1,794	1,672	3,671	1,918	1,755	3,612	1,816	1,794	3,643	1,896	1,745	3,654	1,809	1,725	3,654	1,809	1,725	3,654	1,809	1,725	
14歳	3,426	1,764	1,662	3,471	1,798	1,685	3,684	1,917	1,767	3,623	1,826	1,767	3,658	1,897	1,761	3,658	1,897	1,761	3,658	1,897	1,761	
15歳	3,498	1,830	1,666	3,451	1,774	1,677	3,498	1,797	1,699	3,705	1,833	1,772	3,682	1,883	1,810	3,682	1,883	1,810	3,682	1,883	1,810	
16歳	3,670	1,874	1,798	3,493	1,826	1,665	3,452	1,773	1,679	3,619	1,806	1,713	3,721	1,937	1,784	3,721	1,937	1,784	3,721	1,937	1,784	
17歳	3,709	1,837	1,722	3,688	1,893	1,795	3,509	1,834	1,675	3,466	1,772	1,694	3,643	1,830	1,713	3,643	1,830	1,713	3,643	1,830	1,713	
18歳				1,891		1,797		1,923		1,823		1,773		1,773		1,748		1,748		1,748		1,748
19歳				2,098		1,978		1,855		1,855		1,778		1,778		1,909		1,909		1,909		1,909
20歳				2,189		2,236		2,136		2,107		2,107		2,206		2,206		2,206		2,206		2,206
21歳				2,318		2,274		2,316		2,336		2,336		2,310		2,310		2,310		2,310		2,310
22歳				2,774		2,624		2,650		2,877		2,877		2,811		2,811		2,811		2,811		2,811
23歳				2,810		3,064		2,879		3,047		3,047		3,220		3,220		3,220		3,220		3,220
24歳				2,947		2,856		3,188		3,101		3,233		3,317		3,317		3,317		3,317		3,317
25歳				3,123		2,971		3,237		3,276		3,276		3,359		3,359		3,359		3,359		3,359
26歳				2,816		3,133		3,033		3,067		3,359		3,359		3,359		3,359		3,359		3,359
27歳				2,819		2,809		3,119		3,119		3,119		3,130		3,130		3,130		3,130		3,130
28歳				2,838		2,780		2,851		3,233		3,233		3,130		3,130		3,130		3,130		3,130
29歳				2,863		2,807		2,753		2,866		2,866		3,317		3,317		3,317		3,317		3,317
30歳				2,736		2,778		2,797		2,830		2,830		2,923		2,923		2,923		2,923		2,923
31歳				2,887		2,648		2,778		2,839		2,839		2,849		2,849		2,849		2,849		2,849
32歳				2,810		2,778		2,623		2,834		2,834		2,855		2,855		2,855		2,855		2,855
33歳				2,856		2,761		2,801		2,688		2,688		2,866		2,866		2,866		2,866		2,866
34歳				2,950		2,807		2,845		2,786		2,786		2,845		2,845		2,845		2,845		2,845
35歳				2,800		2,920		2,792		2,826		2,826		2,879		2,879		2,879		2,879		2,879
36歳				2,917		2,794		2,809		2,755		2,755		2,835		2,835		2,835		2,835		2,835
37歳				2,845		2,861		2,808		2,818		2,818		2,783		2,783		2,783		2,783		2,783
38歳				3,086		2,903		2,852		2,811		2,811		2,913		2,913		2,913		2,913		2,913
39歳				2,913		3,081		2,905		2,859		2,859		2,845		2,845		2,845		2,845		2,845
40歳				3,023		2,813		3,092		2,933		2,933		2,997		2,997		2,997		2,997		2,997
41歳				3,246		2,979		2,903		3,099		3,099		2,920		2,920		2,920		2,920		2,920
42歳				3,132		3,225		2,859		2,889		2,889		3,105		3,105		3,105		3,105		3,105
43歳				3,100		3,103		3,203		2,957		2,957		2,895		2,895		2,895		2,895		2,895
44歳				3,443		3,116		3,066		3,169		3,169		2,963		2,963		2,963		2,963		2,963
45歳				3,593		3,423		3,108		3,108		3,108		3,192		3,192		3,192		3,192		3,192
46歳				3,788		3,590		3,416		3,114		3,114		3,130		3,130		3,130		3,130		3,130
47歳				3,812		3,772		3,591		3,421		3,421		3,127		3,127		3,127		3,127		3,127
48歳				3,832		3,816		3,748		3,588		3,588		3,400		3,400		3,400		3,400		3,400
49歳				3,604		3,845		3,814		3,745		3,745		3,586		3,586		3,586		3,586		3,586
0歳～5歳 計	21,421	10,998	10,428	20,408	10,493	9,910	19,727	10,199	9,528	18,181	9,898	9,272	18,507	9,524	8,983							

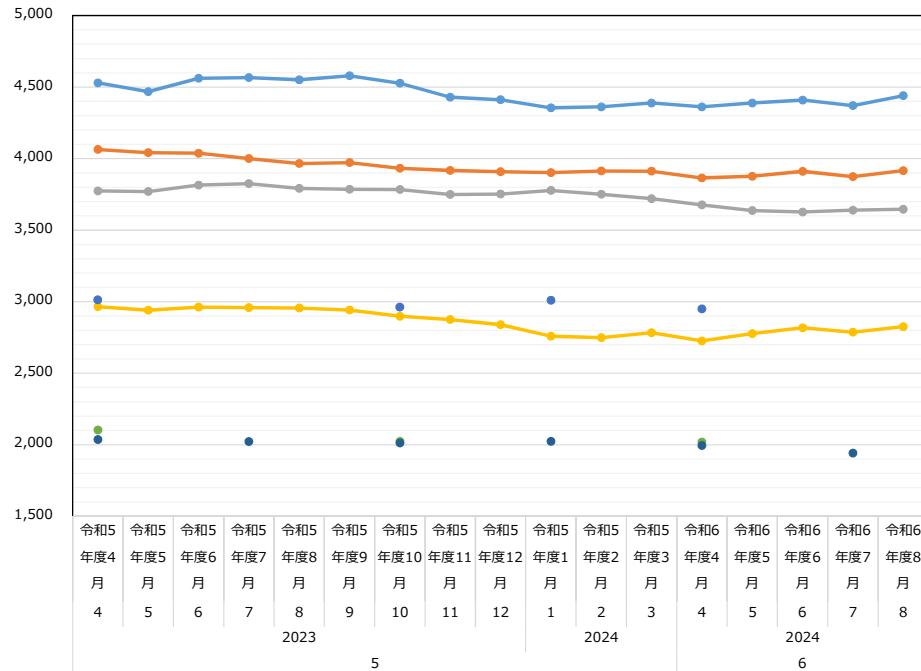


地域	実績人口					推計人口						

合計 / 総数

近隣自治体 0歳児人口 (月別推移)

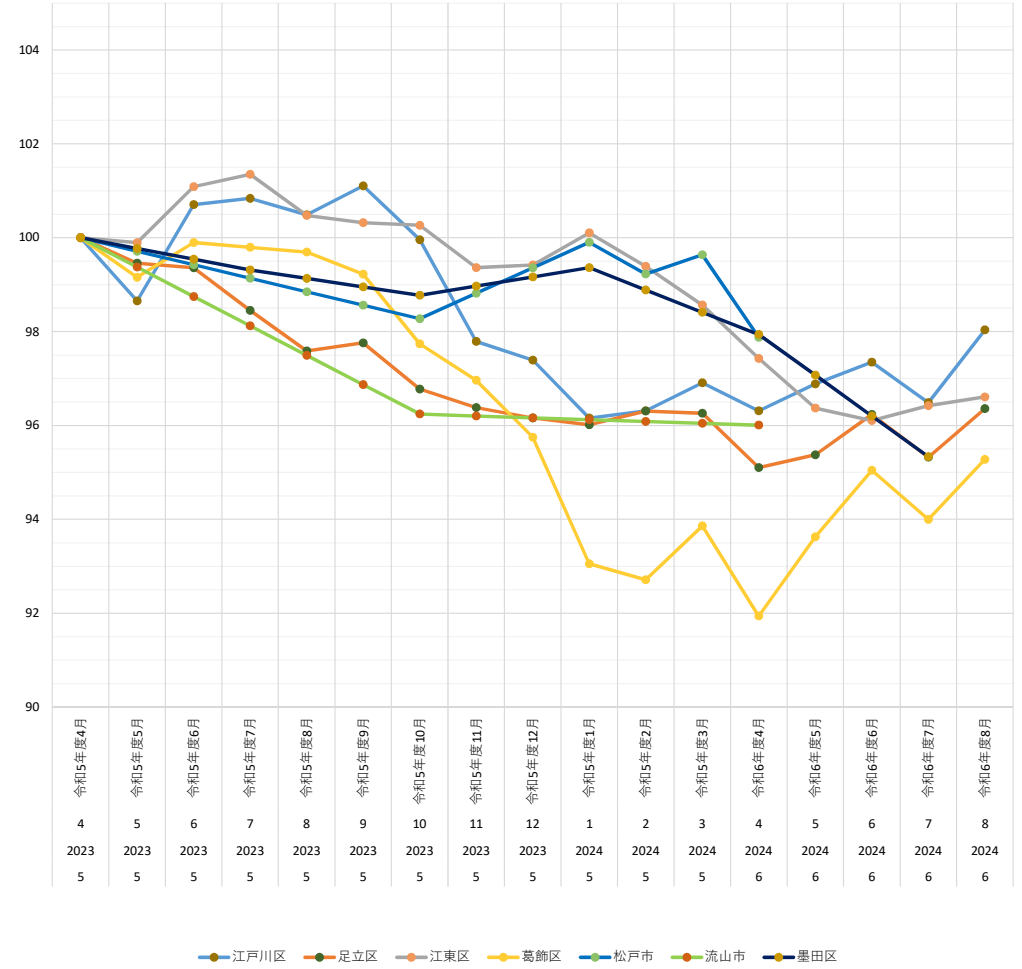
(単位: 人)



	令和5 年度4 月 4	令和5 年度5 月 5	令和5 年度6 月 6	令和5 年度7 月 7	令和5 年度8 月 8	令和5 年度9 月 9	令和5 年度10 月 10	令和5 年度11 月 11	令和5 年度12 月 12	令和5 年度1 月 1	令和5 年度2 月 2	令和5 年度3 月 3	令和6 年度4 月 4	令和6 年度5 月 5	令和6 年度6 月 6	令和6 年度7 月 7	令和6 年度8 月 8
江戸川区 - 0歳児	4,529	4,468	4,561	4,567	4,551	4,579	4,527	4,429	4,411	4,355	4,362	4,389	4,362	4,388	4,409	4,370	4,440
足立区 - 0歳児	4,064	4,042	4,038	4,001	3,966	3,973	3,933	3,917	3,908	3,902	3,914	3,912	3,865	3,876	3,911	3,874	3,916
江東区 - 0歳児	3,774	3,770	3,815	3,825	3,792	3,786	3,784	3,750	3,752	3,778	3,751	3,720	3,677	3,637	3,627	3,639	3,646
葛飾区 - 0歳児	2,965	2,940	2,962	2,959	2,956	2,942	2,898	2,875	2,839	2,759	2,749	2,783	2,726	2,776	2,818	2,787	2,825
松戸市 - 0歳児	3,013					2,961				3,010			2,949				
流山市 - 0歳児	2,103					2,024							2,019				
墨田区 - 0歳児	2,037			2,023		2,012				2,024			1,995			1,942	

年度 年 月 ラベル

近隣自治体 0歳児人口 (指数)



● 江戸川区 ● 足立区 ● 江東区 ● 葛飾区 ● 松戸市 ● 流山市 ● 墨田区

(単位：人)

0歳児推移比較(第2期)

