

京成立石駅の駅舎の外装について

1. 京成立石駅について

① これまでの「立石」

立石の地名は、立石8丁目にある「立石様」と称する奇石に由来しており、京成立石駅の周辺は、南北の商店街を中心に活気があふれる商業の街である。

また、かつては川を活かした産業が盛んで、多岐な分野にわたり、工業・商業地帯として発展してきた。

キーワード：石、商業、工業、産業、川



② これからの「立石」

京成押上線（四ツ木駅～青砥駅間）連続立体交差事業に伴い、京成立石駅の高架化に向け、工事を推進している。

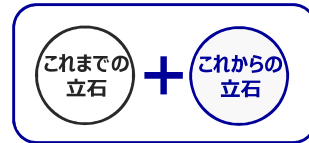
また、京成立石駅の北側・南側それぞれで再開発事業が進められており、京成立石駅周辺が住居や商業等で賑わい、一体的な新しい街として発展していく。

キーワード：賑わい、新しい街、発展

2. コンセプト

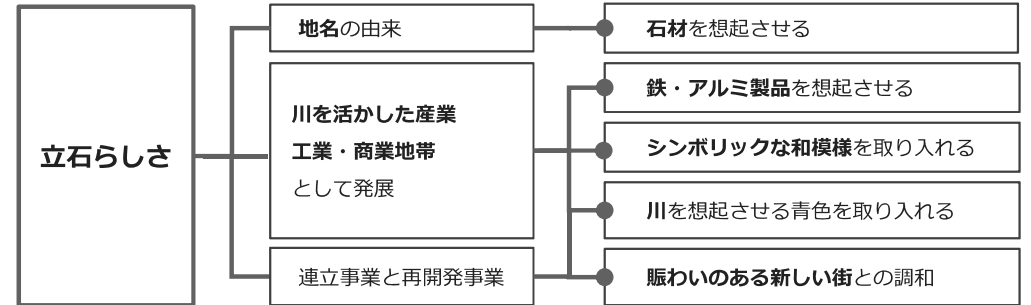
これまでの立石の伝統・産業をこれからの立石に繋げる、新しい立石の拠点となる駅

コンセプトの概念

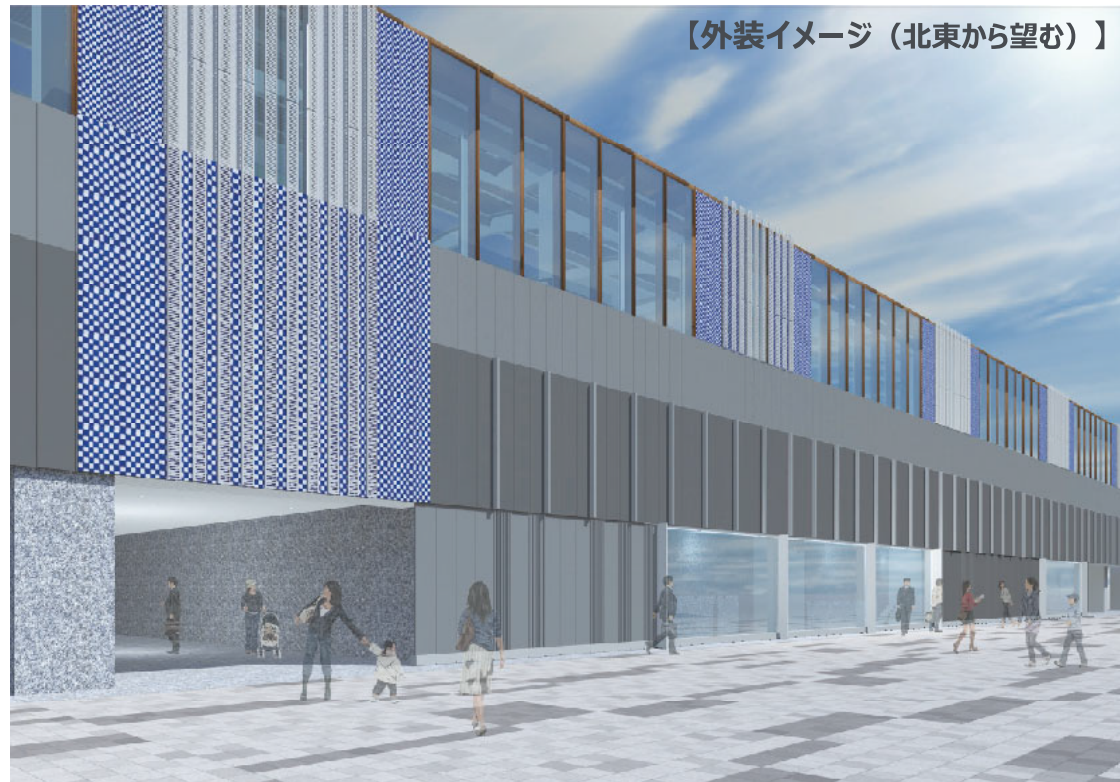


新しい京成立石駅

コンセプトの要素



3. 外装イメージ



【外装イメージ（北東から望む）】

※ 外装イメージは現時点のイメージであり、実際とは異なる場合があります。