



葛飾の 子ども・若者はいま

不登校 34万人時代のリアル

自信を失い混乱している子どもたちには、安心できる「居場所」と社会で自立していくための「つながり」が必要です。

中学生に学校のリアルを聞き、元校長先生に「校内サポートルーム」の実践と公教育のあるべき姿を聞きます。

グループで話し合い、子ども・若者が安心と自信をもって成長できる未来を描きましょう。



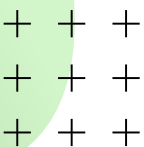
3/16

2:00 PM - 4:30 PM

亀有地区センター

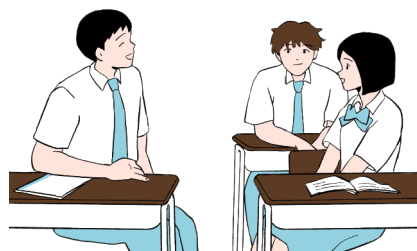
(亀有3-26-1リリオ館7F)

定員	40人 (多数抽選)
対象	どなたでも (15歳未満の方は保護者同伴)
受講料	無料



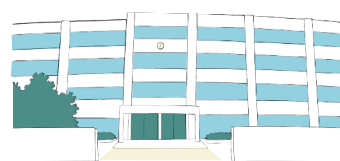
講座内容

01 現役中学生にインタビュー



02 目々澤 幸雄 氏（葛飾区教育委員会事務局 教育指導課 学校経営アドバイザー / 元中学校長）による、葛飾区の不登校の状況についての報告と、校長時代の「校内サポートルーム」運営の実践などについてのお話。

03 グループディスカッション



かつしか子ども・若者応援ネットワークとは

2011年、主に葛飾区で活動している教育機関・団体・個人等が集まって、子ども・若者・保護者のみなさんがかかえている問題に何とか手をさしのべることは出来ないだろうかという強い願いから発足しました。

「毎日がくるしい」「学校に行きたくない」「悩みをきいてほしい」
子どもたちから発せられるメッセージとしっかり向き合って少しでもお役に立てればと思っています。



△詳しくはこちらから

お申込み 3月5日(水) 必着

オンライン申請またはハガキに以下をご記入のうえ、お申込みください。(多数抽選)

- ①「子ども・若者」
- ②氏名（フリガナ）
- ③郵便番号・住所
- ④年齢
- ⑤電話番号



申込・問合せ先

葛飾区教育委員会事務局
生涯学習課 区民大学係

〒124-8555
葛飾区立石5-13-1
電話：03-5654-8475（直通）

※状況により、実施内容が変更となる場合があります。