

# 葛飾区立二上小学校改築工事基本設計(案)

---

説明会

令和4年10月

## ■建物概要

【建物名称】葛飾区立二上小学校

【主な用途】小学校、学童保育クラブ、保育所

【敷地面積】11,626.99㎡

【延床面積】9,293.70㎡

【耐火】耐火建築物

【階数】地上4階 地下無し 塔屋1階

【構造種別】鉄筋コンクリート造

## ■学校概要

【学級数・児童数（令和4年5月1日現在）】

- ・通常学級 17学級、527人
- ・特別支援学級 4学級、30人

【整備教室数】

- ・普通教室18教室、少人数教室3教室  
特別支援学級4教室
- ・その他特別教室、管理諸室等

## ■学童保育クラブ概要

【定員数】・100人程度

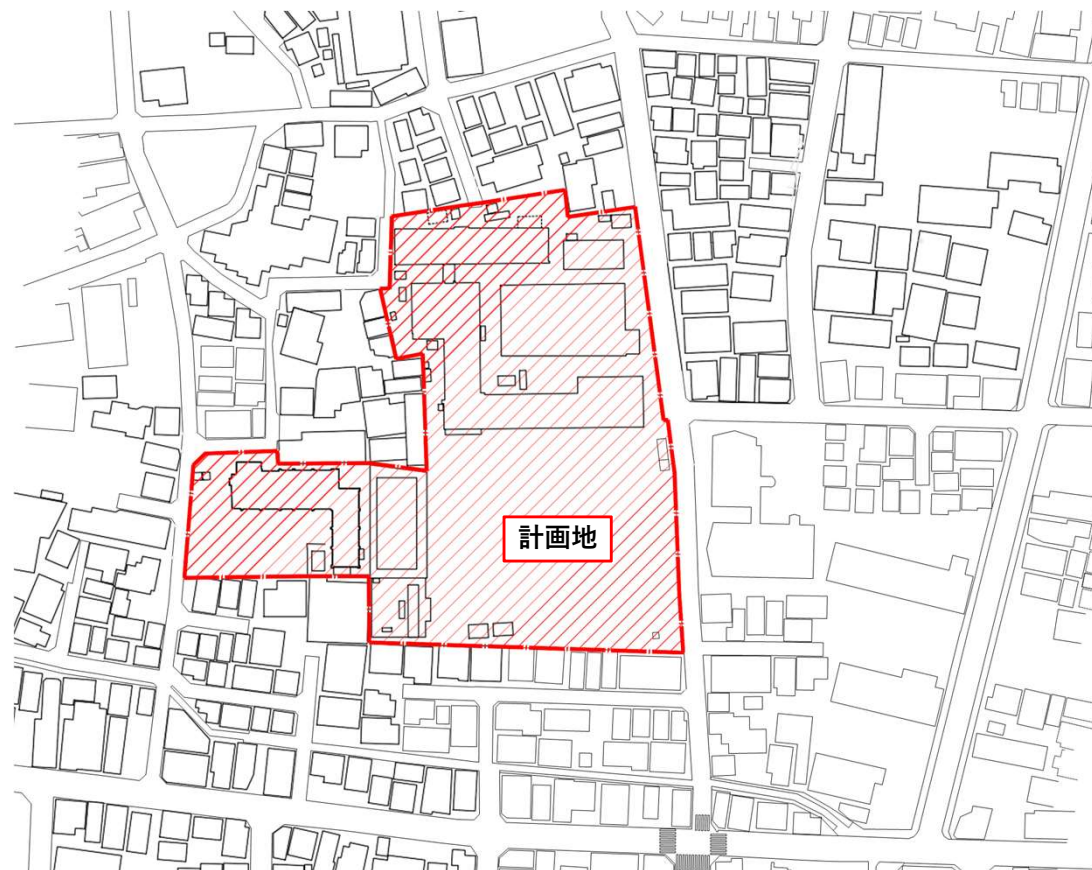
※学校内に新たに整備します。

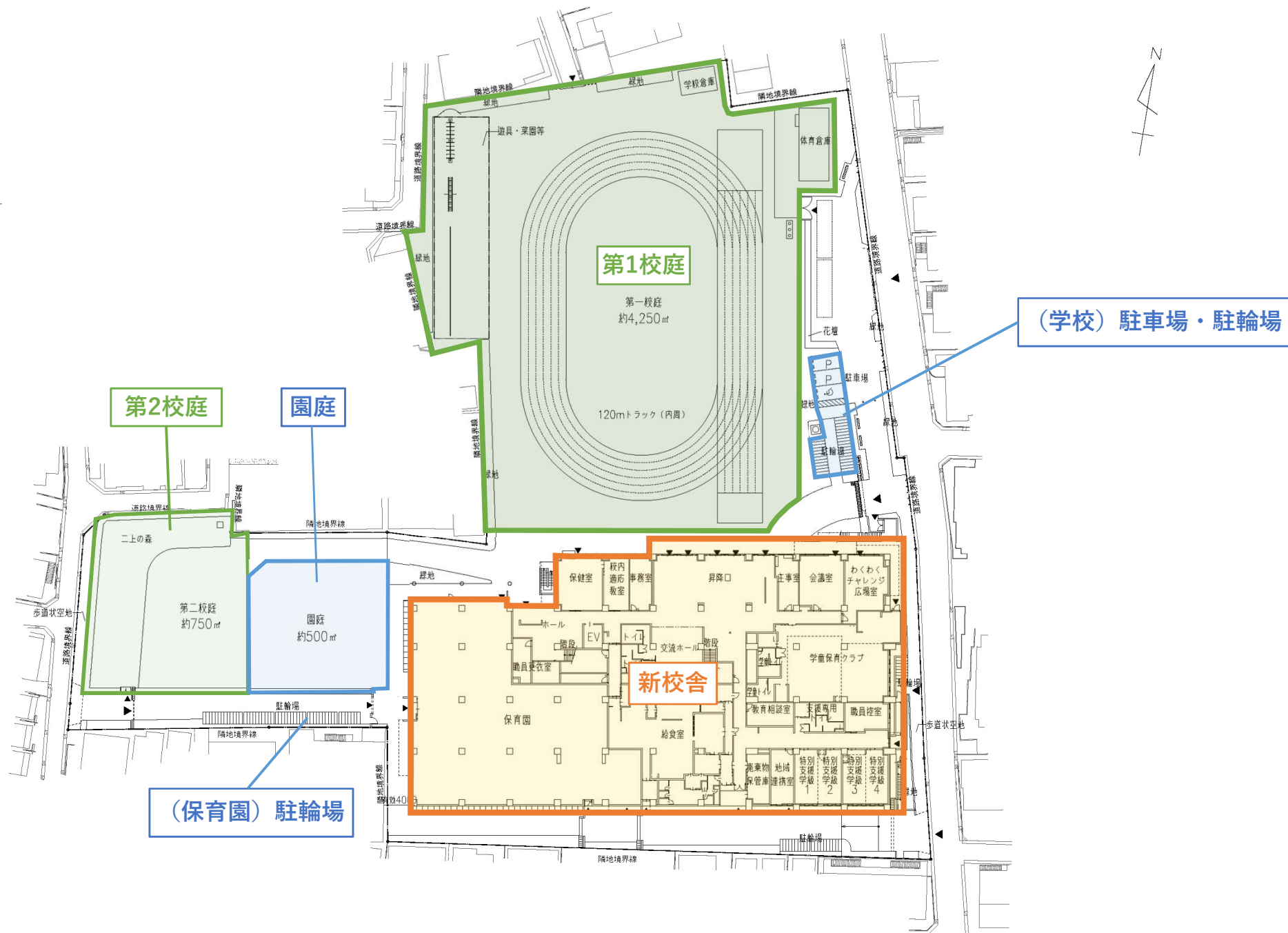
## ■保育園概要

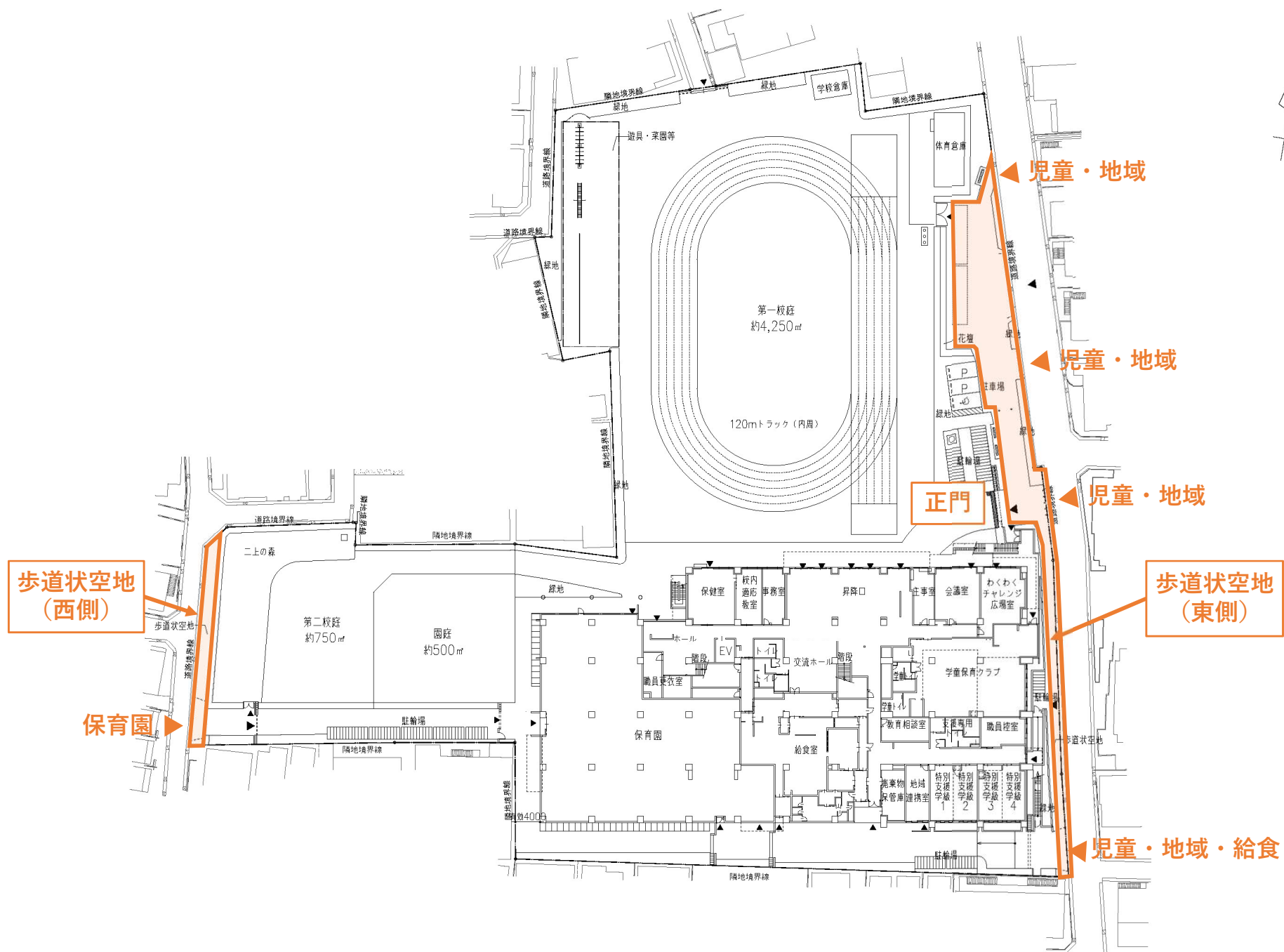
【定員数】・未定

※施設更新に合わせ、民営化する予定です。

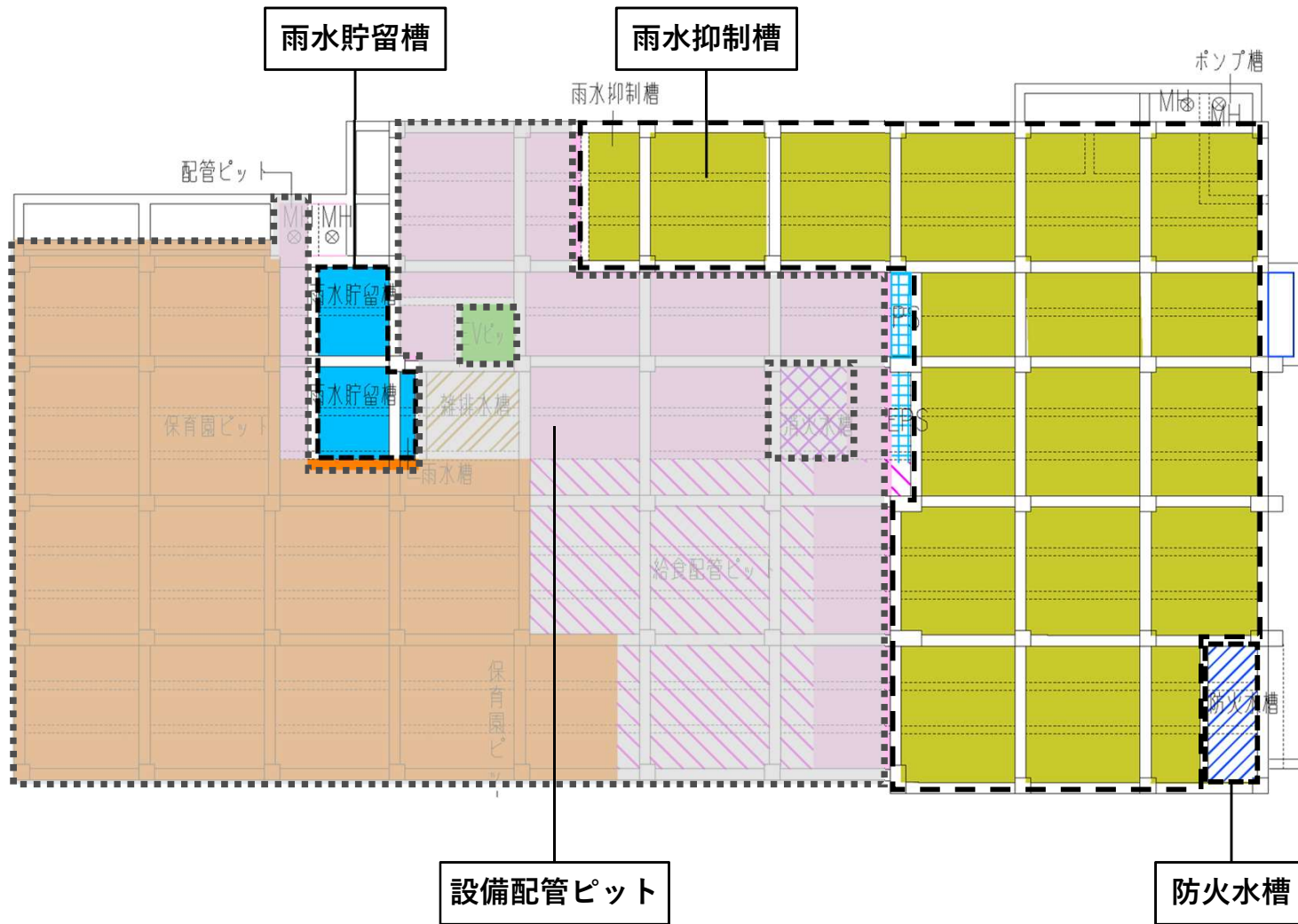
## ■敷地図

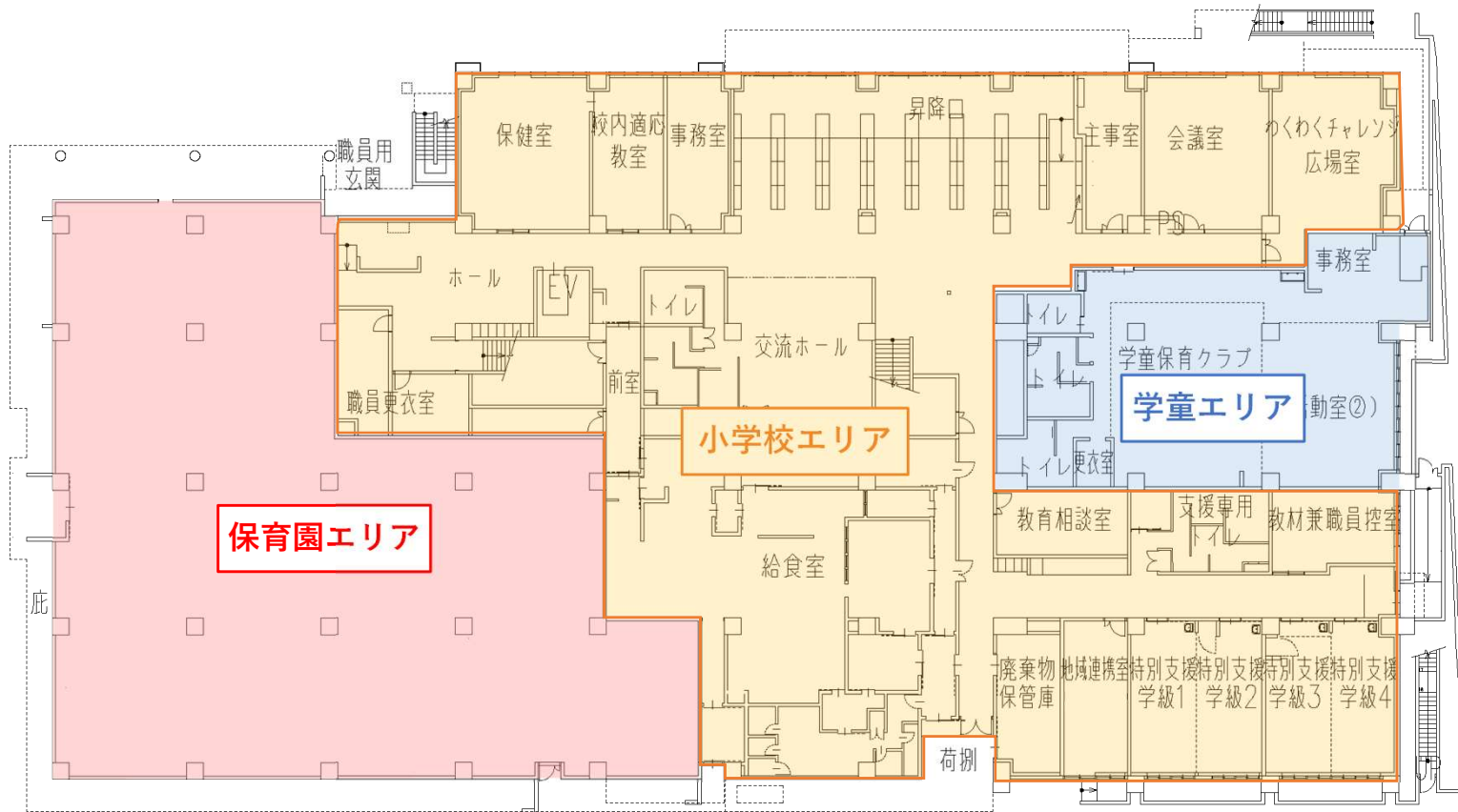










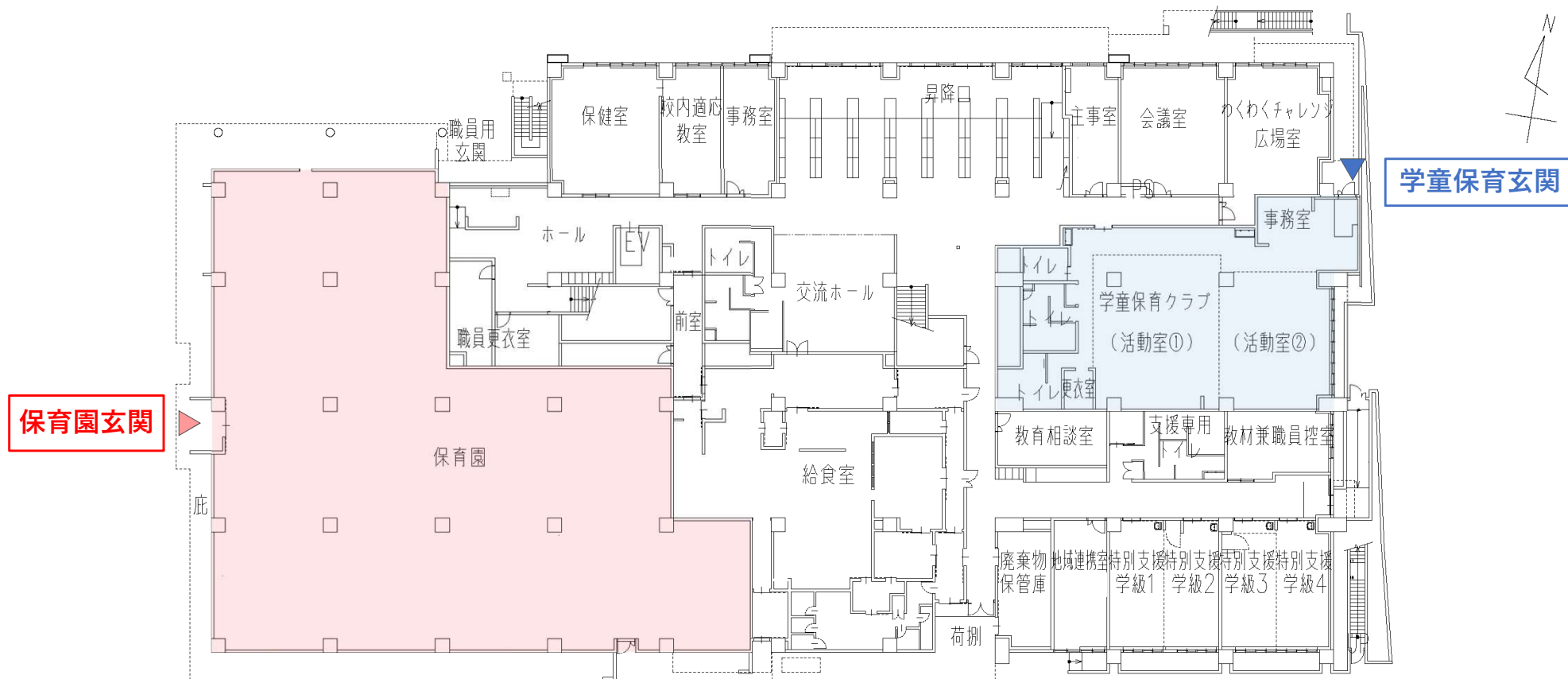


※校内適応教室とは

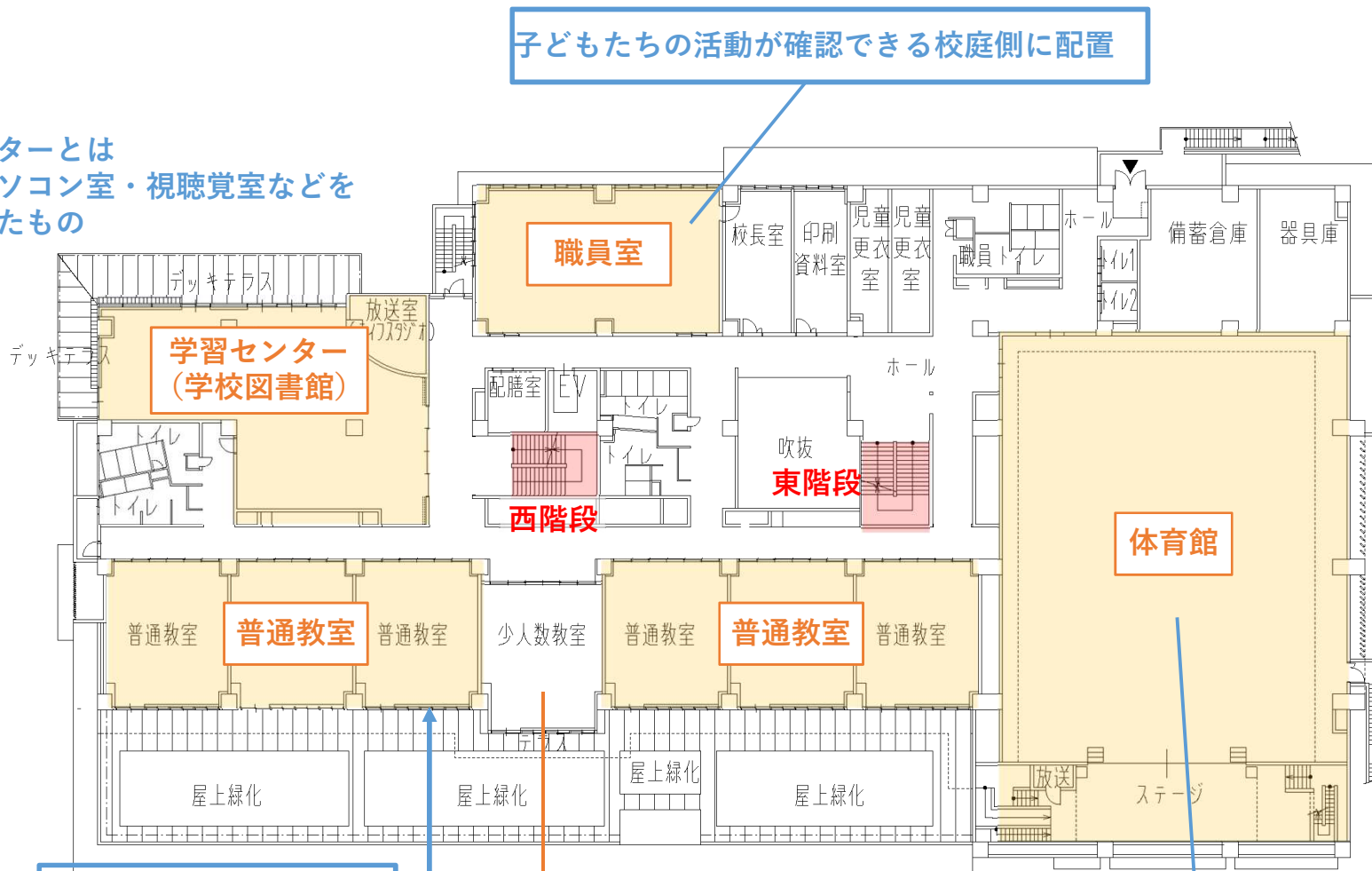
- ・登校はできるものの、教室に入ることが難しい児童の学級復帰を支援する教室
- ・専門の支援員を配置予定







※学習センターとは  
図書館・パソコン室・視聴覚室などを  
一体整備したもの

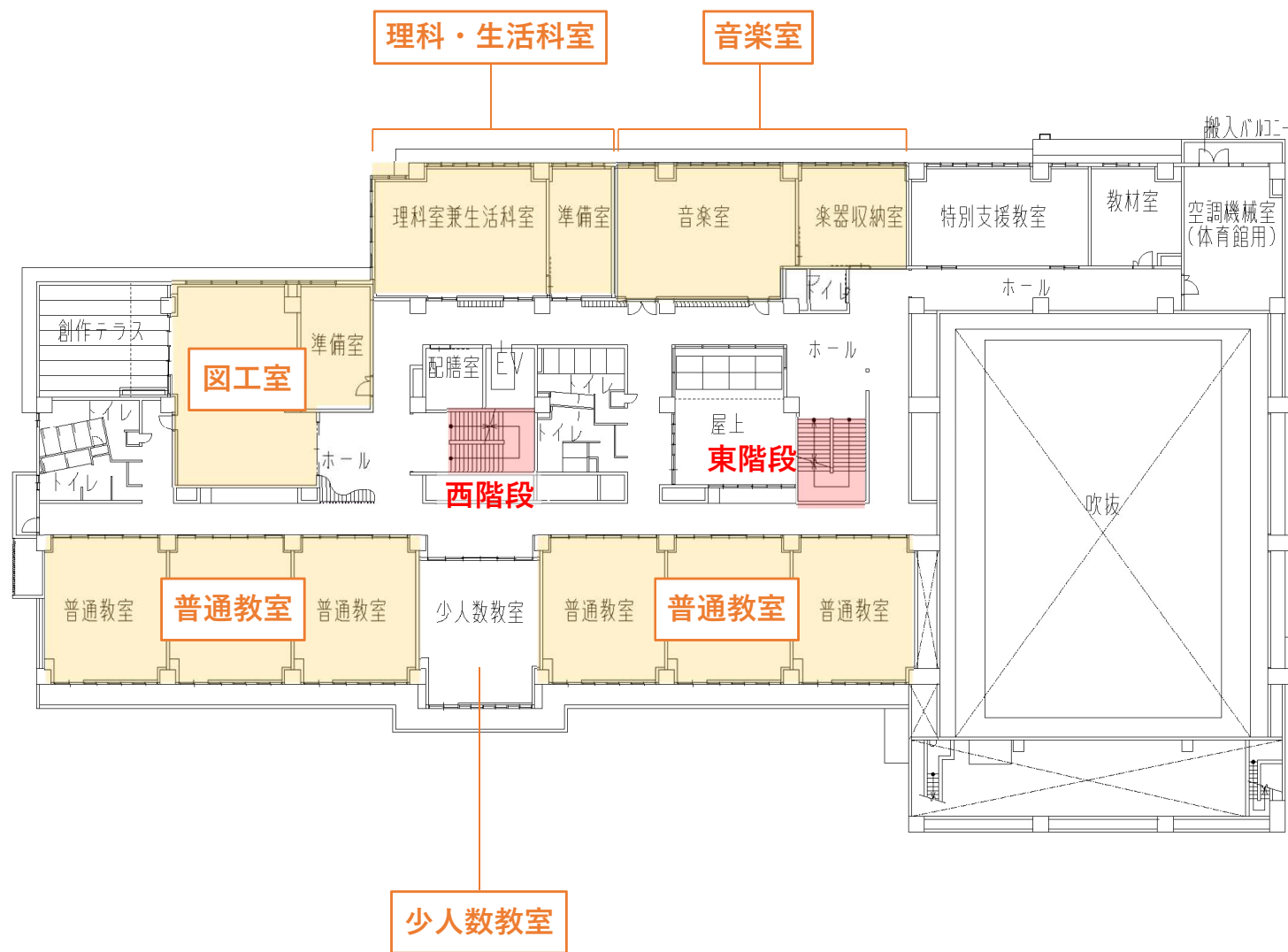


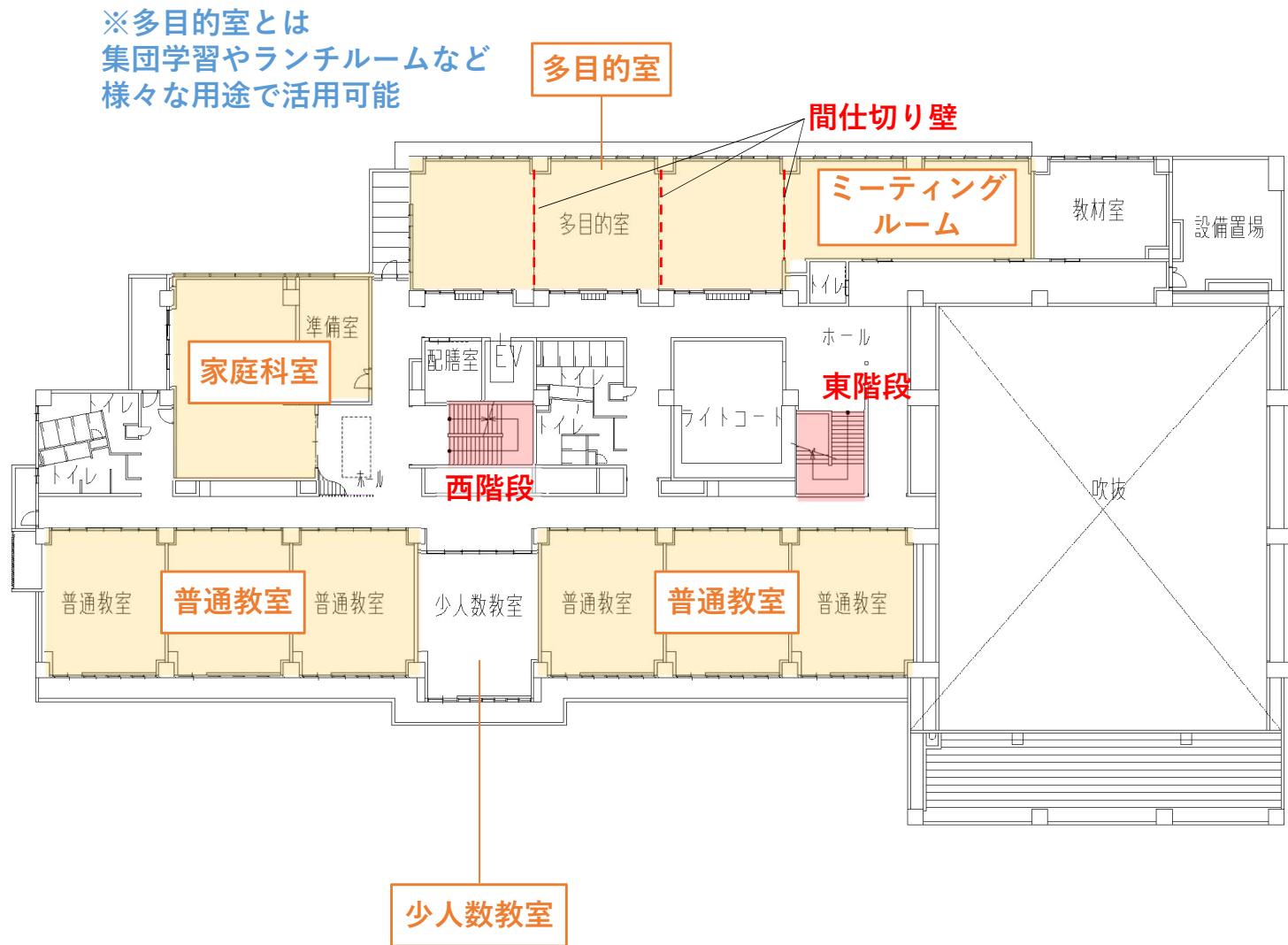
子どもたちの活動が確認できる校庭側に配置

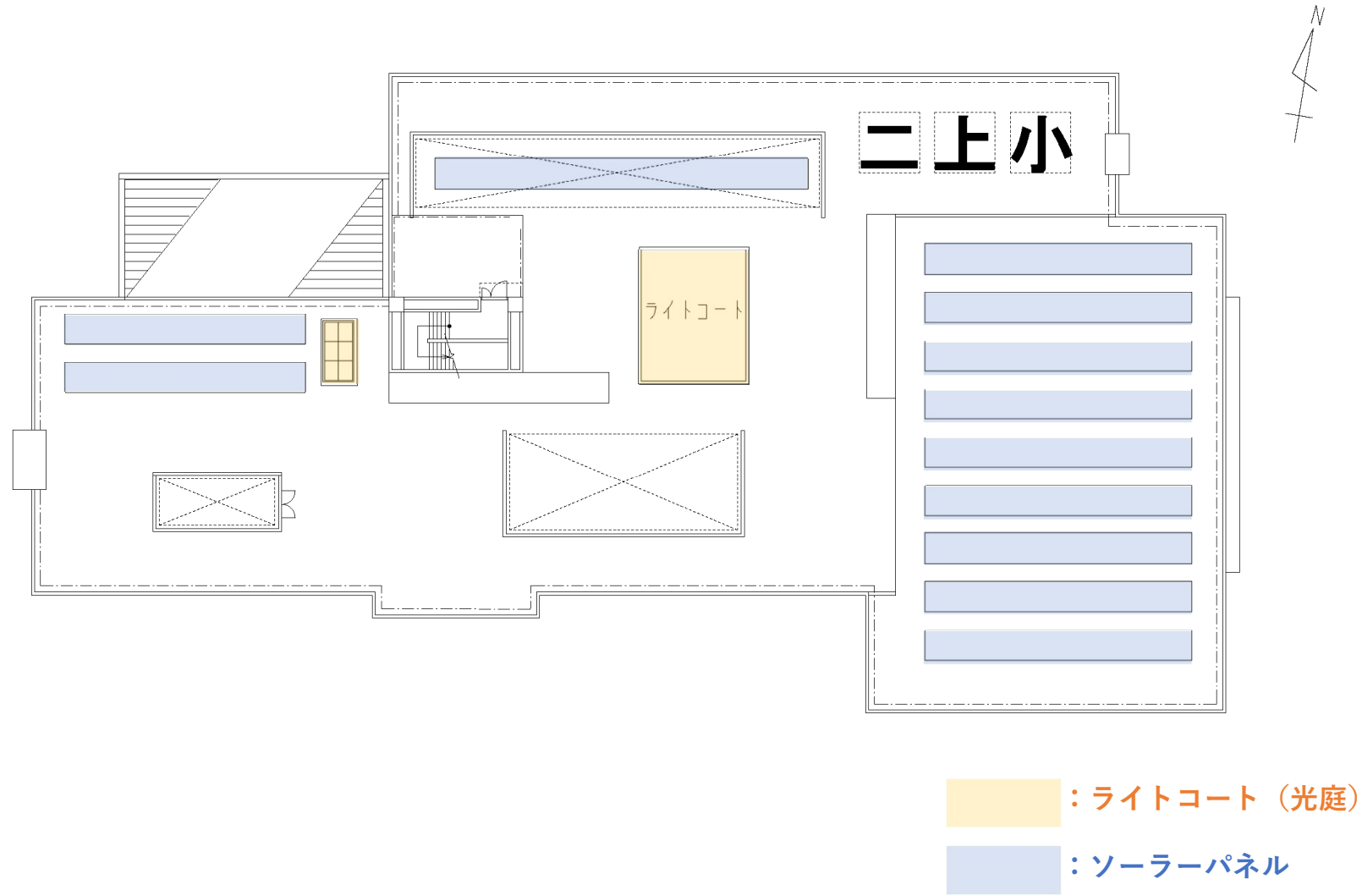
教室位置をセットバック

少人数教室

・体育館の床高さは  
地面から4.5m以上の高さに設定  
※水害時の避難施設機能の維持のため  
・地域開放時は北側屋外階段から入室可能



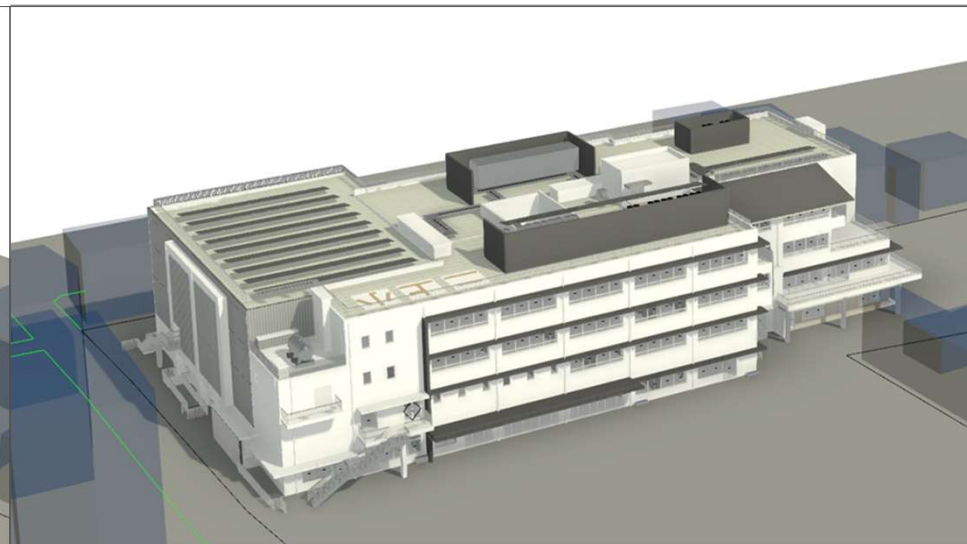




鳥瞰（北西より）



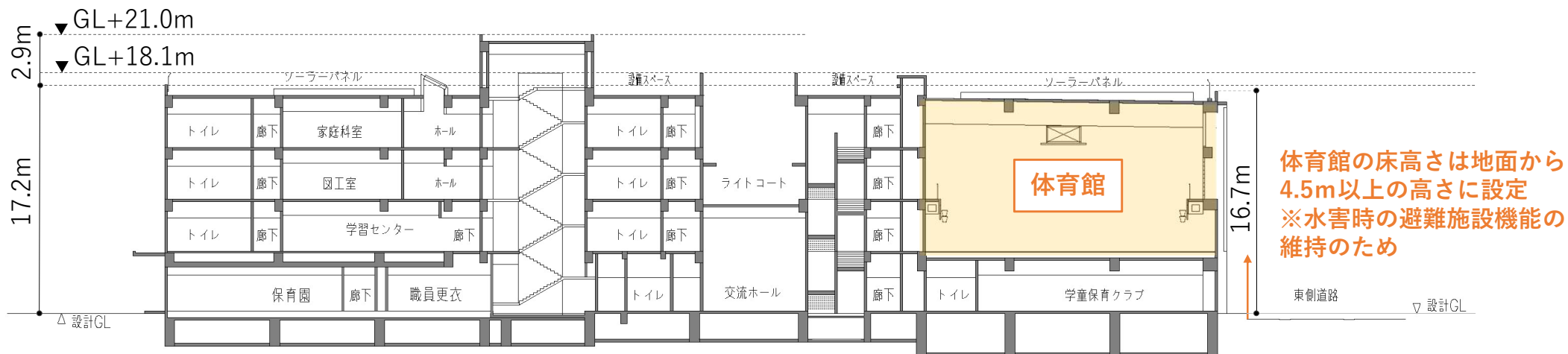
鳥瞰（北東より）



鳥瞰（南西より）**教室をセットバックし、  
ご近隣との離隔を確保**

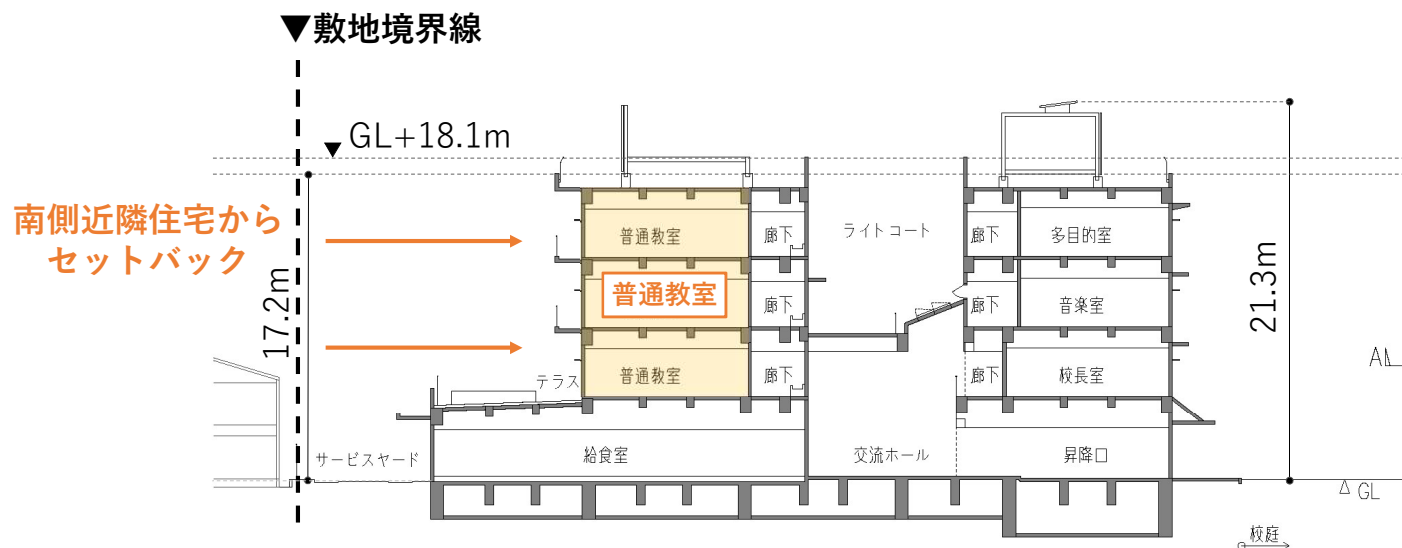
鳥瞰（南東より）





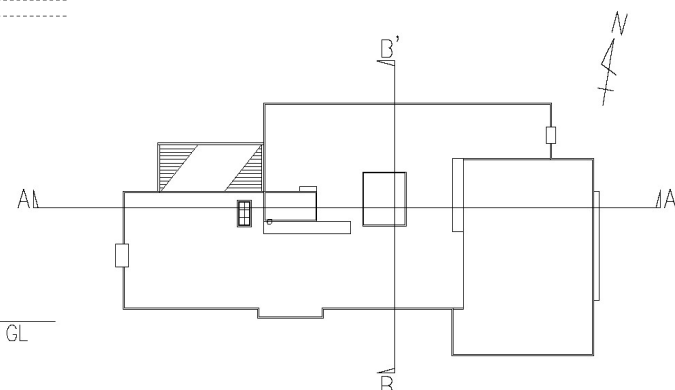
体育館の床高さは地面から4.5m以上の高さに設定  
※水害時の避難施設機能の維持のため

A-A' 断面図 1:300



南側近隣住宅から  
セットバック

B-B' 断面図 1:300

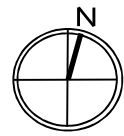
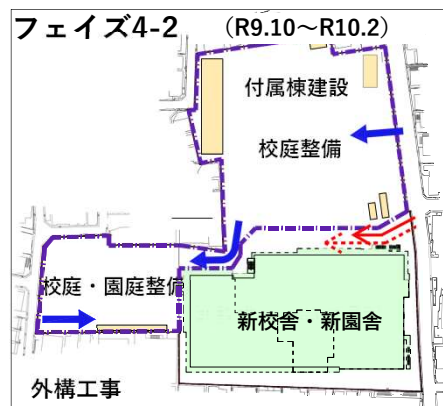
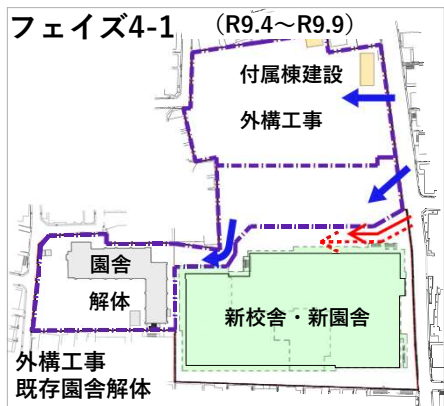
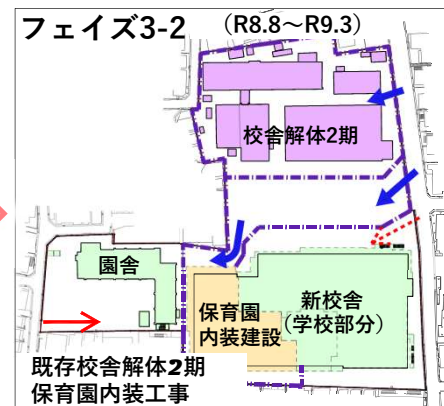
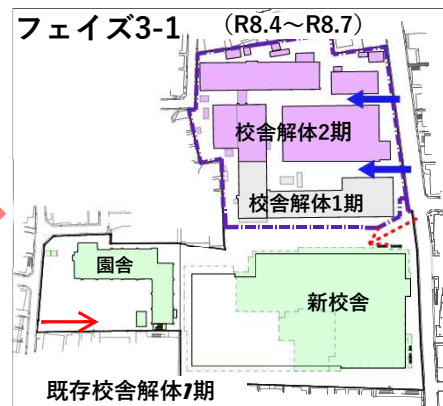
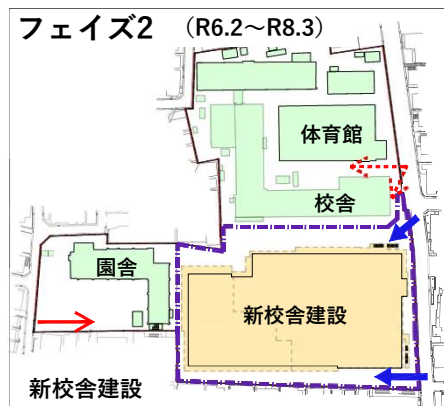
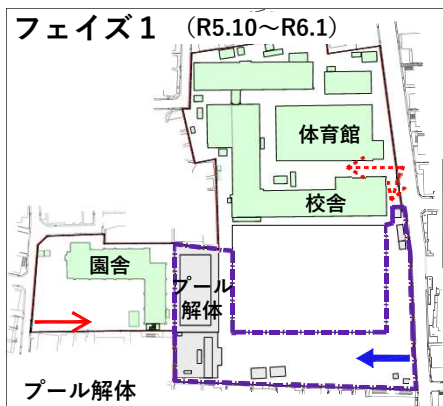


断面図 キープラン

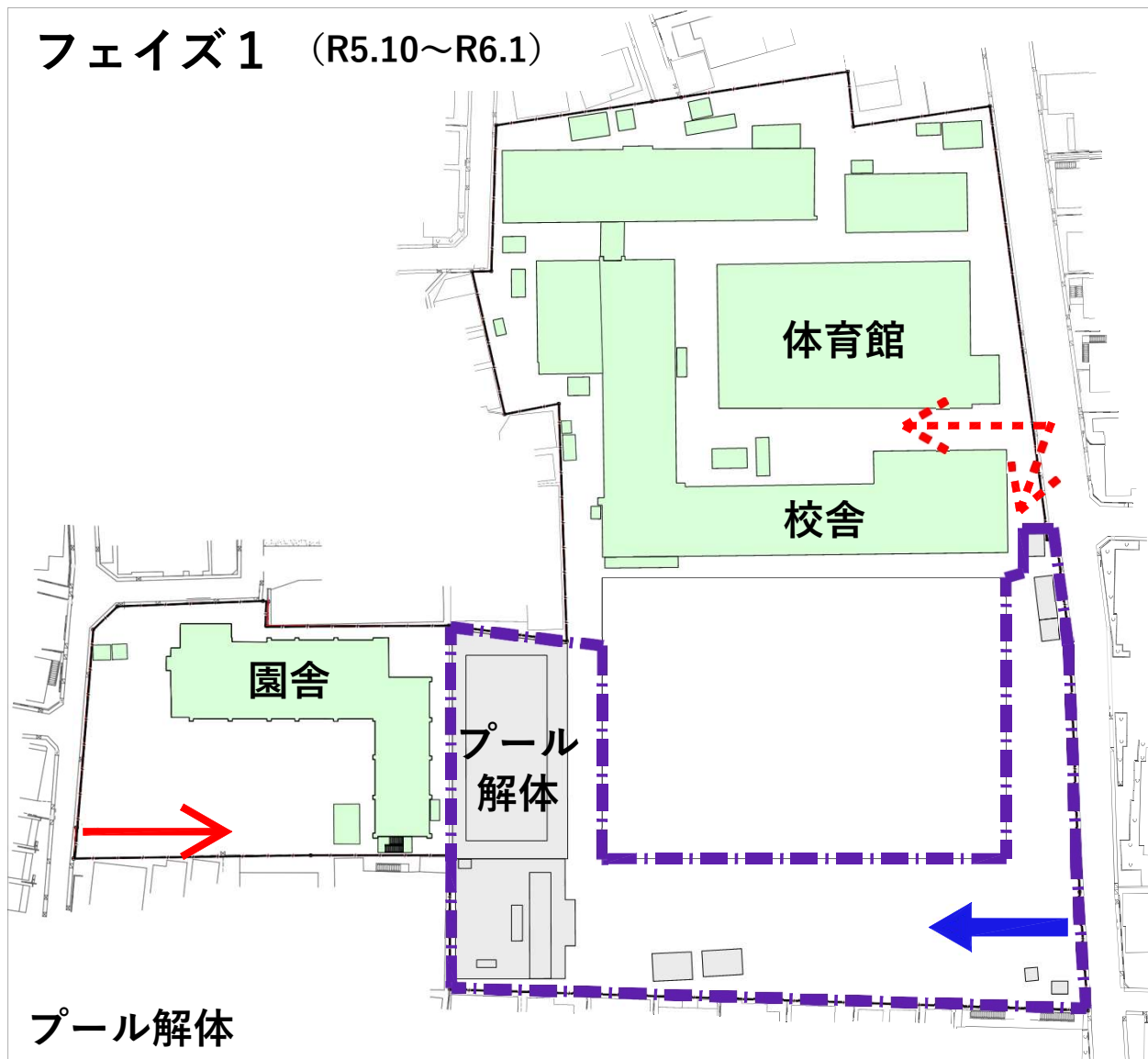
工事工程案

フェイズ	令和5年度				令和6年度				令和7年度				令和8年度				令和9年度				令和10年度						
	4	5	6	7	8	9	10	11	12	1	2	3	4	5	6	7	8	9	10	11	12	1	2	3	4	5	6
フェイズ				1	2								3-1	3-2			4-1		4-2								
工事 ・引越	プール解体			(4ヶ月)																							
	新校舎建設				(24ヶ月)							(2ヶ月)															
	既存校舎解体1期																										
	既存校舎解体2期																										
	保育園内装工事 (別途)																										
	外構工事 ・既存園舎解体																										
	外構工事																										(5ヶ月)

工事ステップ案 : 児童動線 : 園児動線 : 工事動線 : 工事範囲 : 利用中建物 : 建設中 : 解体中







【工事工程抜粋】

		令和5年度							
		8	9	10	11	12	1	2	3
フェイズ				1					
工事・引越	プール解体			(4ヶ月)					
	新校舎建設								
	既存校舎解体1期								
	既存校舎解体2期 ・ 保育園内装工事 (別途)								
	外構工事 ・ 既存園舎解体								
	外構工事								

⬇️ : 児童動線

← : 園児動線

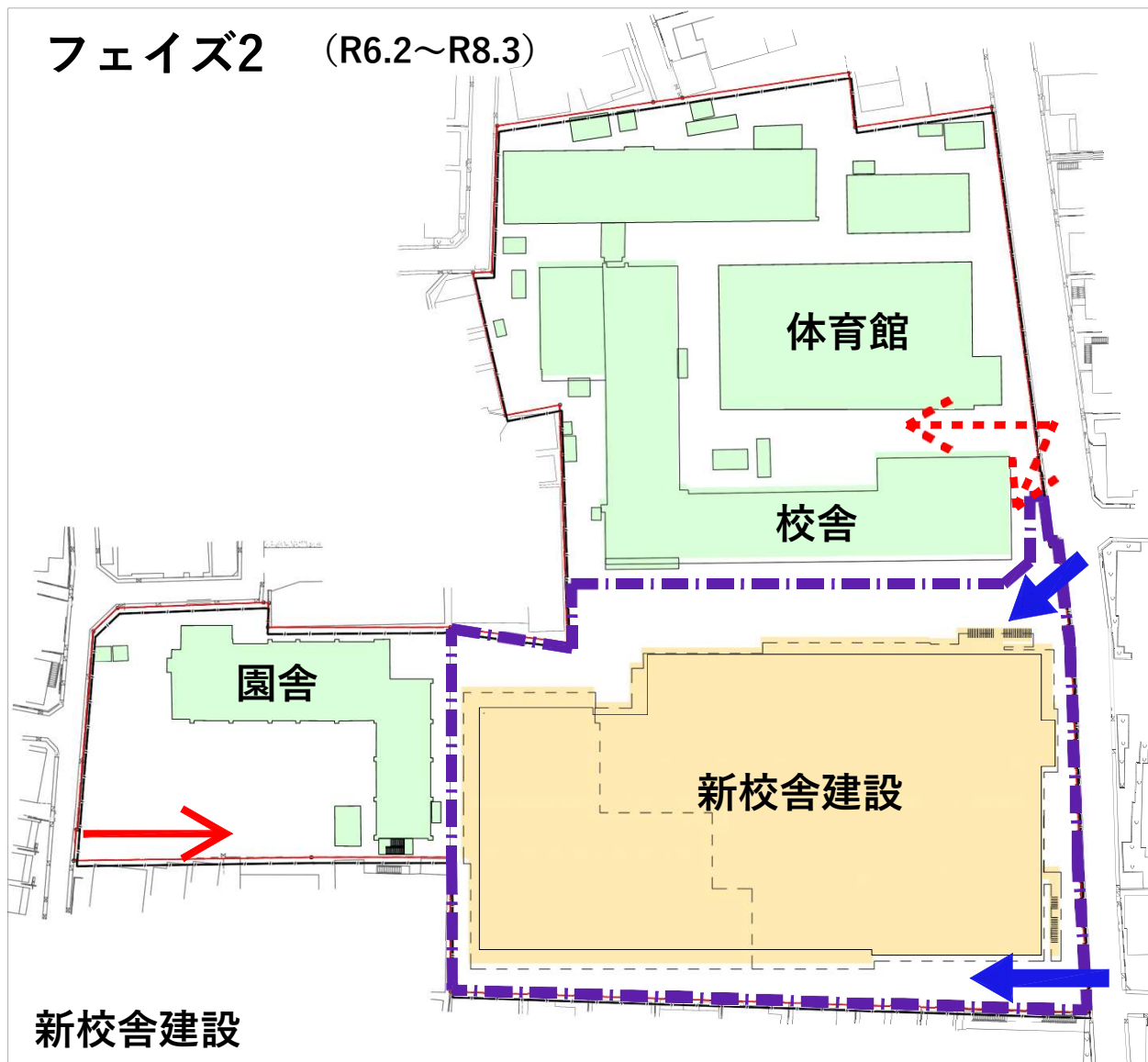
← : 工事動線

⬇️ : 工事範囲

■ : 利用中建物

■ : 建設中

■ : 解体中



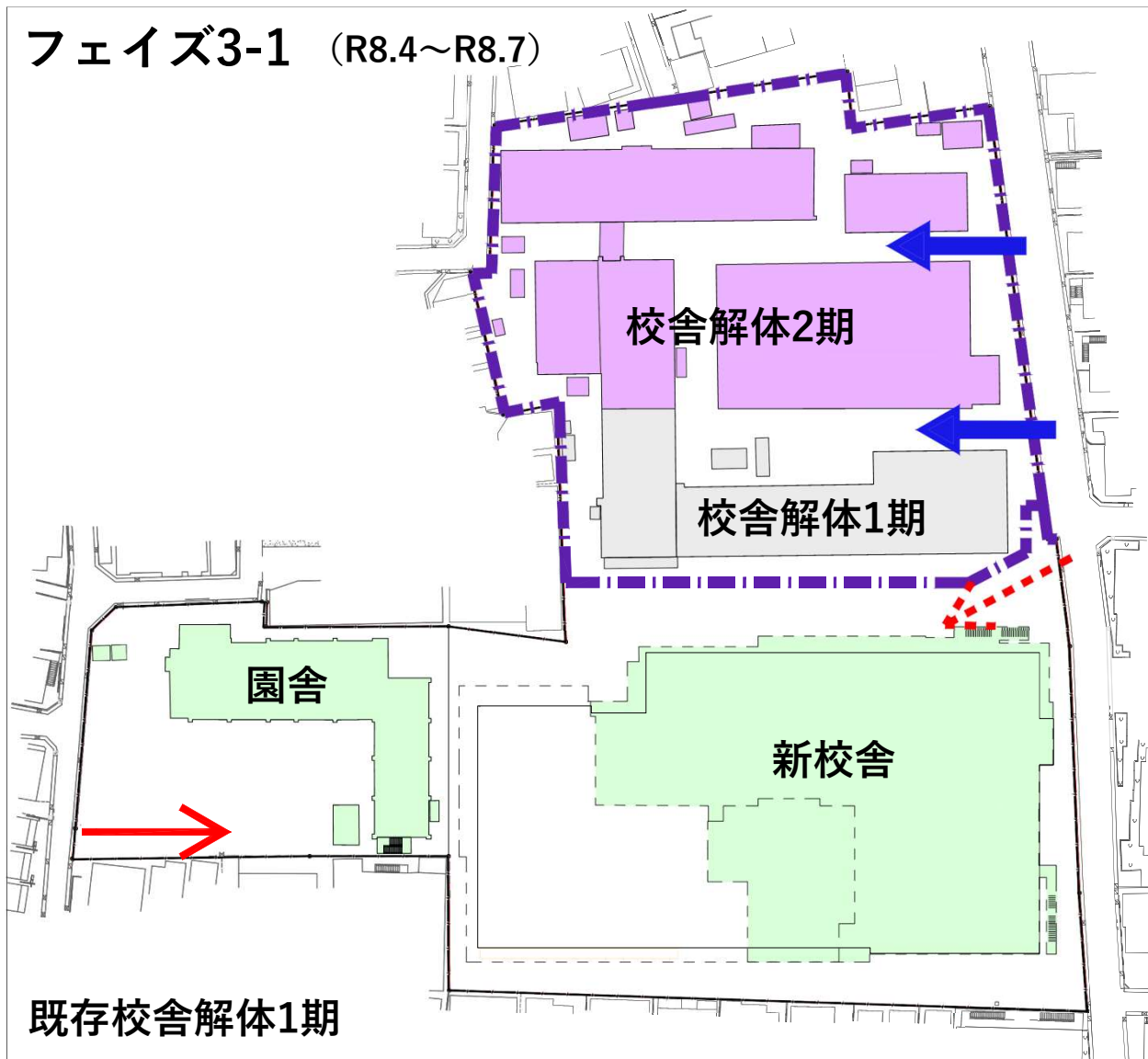
【工事工程抜粋】

フェイズ	令和6年度												令和7年度													
	2	3	4	5	6	7	8	9	10	11	12	1	2	3	4	5	6	7	8	9	10	11	12	1	2	3
フェイズ	2																									
フル解体																										
新校舎建設	(24ヶ月) (2ヶ月)																									
既存校舎解体1期																										
既存校舎解体2期																										
保育園内装工事 (別途)																										
外構工事																										
既存園舎解体																										
外構工事																										

新校舎へ引越

- : 児童動線
- : 園児動線
- : 工事動線
- : 工事範囲
- : 利用中建物
- : 建設中
- : 解体中

フェイズ3-1 (R8.4~R8.7)



【工事工程抜粋】

		令和8年度									
		3	4	5	6	7	8	9	10	11	
フェイズ		3-1					3-				
工事・引越	プール解体										
	新校舎建設										
	既存校舎解体1期		(4ヶ月)								
	既存校舎解体2期 ・ 保育園内装工事 (別途)										
	外構工事 ・ 既存園舎解体									新	
	外構工事										

⬇️ : 児童動線

⬅️ : 園児動線

⬅️ : 工事動線

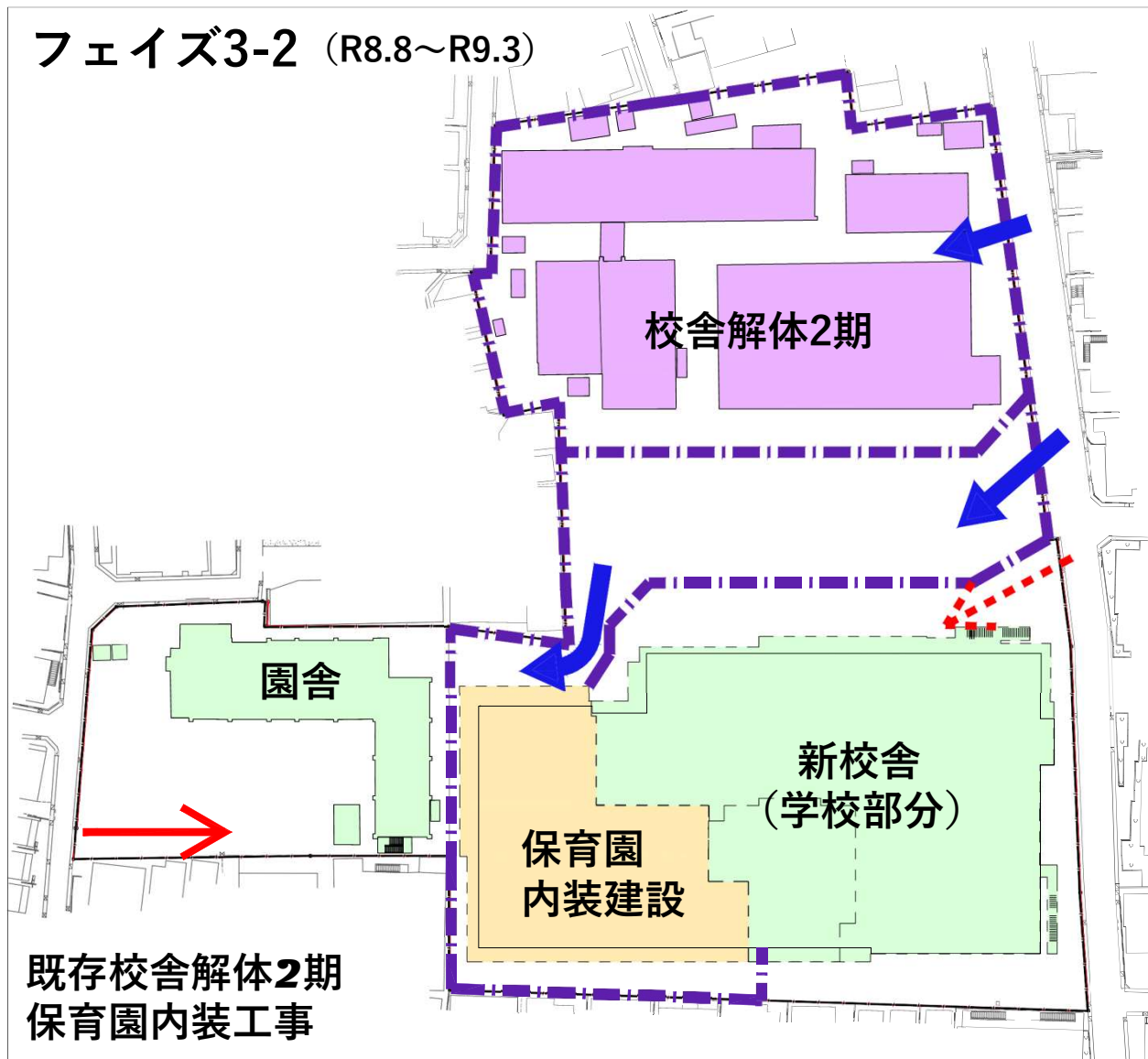
⬇️ : 工事範囲

■ : 利用中建物

■ : 建設中

■ : 解体中

フェイズ3-2 (R8.8~R9.3)



【工事工程抜粋】

		令和8年度												
		7	8	9	10	11	12	1	2	3	4			
フェイズ		3-2												
工事・引越	プール解体													
	新校舎建設													
	既存校舎解体1期													
	既存校舎解体2期 ・ 保育園内装工事 (別途)				(8ヶ月)									
	外構工事 ・ 既存園舎解体				(6ヶ月)					(2ヶ月)				
	外構工事									新園舎へ引越				

⬇️ : 児童動線

⬅️ : 園児動線

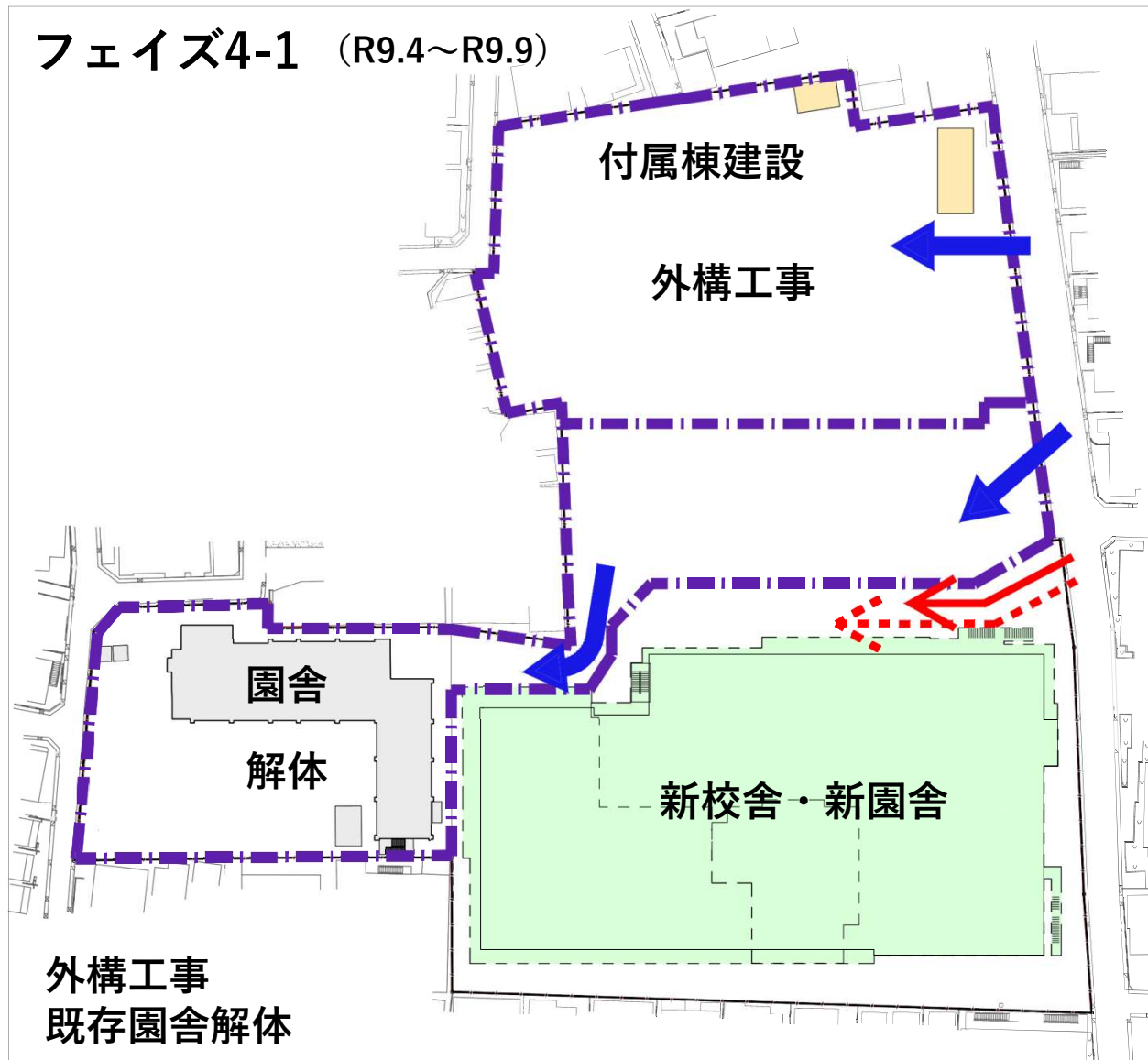
⬅️ : 工事動線

⬇️ : 工事範囲

■ : 利用中建物

■ : 建設中

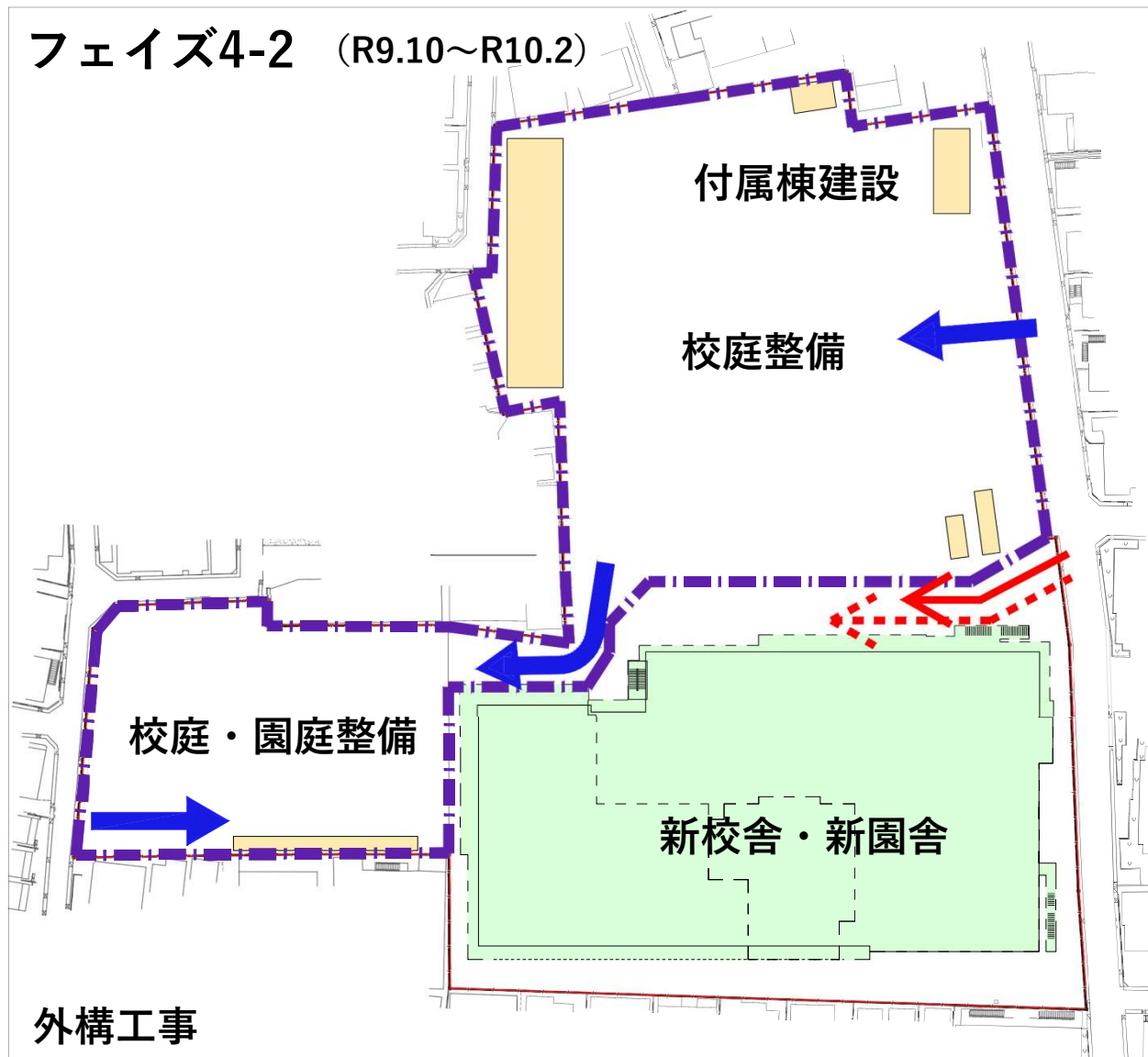
■ : 解体中



【工事工程抜粋】

		令和9年度									
		3	4	5	6	7	8	9	10	11	
フェイズ		4-1								4	
工事・引越	プール解体										
	新校舎建設										
	既存校舎解体1期										
	既存校舎解体2期 ・ 保育園内装工事 (別途)										
	外構工事 ・ 既存園舎解体				(6ヶ月)						
	外構工事										

- : 児童動線
- : 園児動線
- : 工事動線
- : 工事範囲
- : 利用中建物
- : 建設中
- : 解体中



【工事工程抜粋】

		令和9年度							
		8	9	10	11	12	1	2	3
フェイズ		4-2							
工事・引越	プール解体								
	新校舎建設								
	既存校舎解体1期								
	既存校舎解体2期 ・ 保育園内装工事 (別途)								
	外構工事 ・ 既存園舎解体								
	外構工事			(5ヶ月)					

⬇️ : 児童動線

⬅️ : 園児動線

⬅️ : 工事動線

⬇️ : 工事範囲

■ : 利用中建物

■ : 建設中

■ : 解体中