

[7] 生涯学習とふれあい

1 生涯学習

(1) 小学校（保田しおさい学校は別掲）

（令和2年5月1日現在）

校数	児童数	学級数	教員数	職員数		体育館数	プール数
				県費	区費		
49	20,630 (326)	727 (42)	1,146	71	42	49	49

*（）内は特別支援学級・日本語学級の再掲（通級を含む特別支援教室は含まない）

*高砂小学校及び西小菅小学校のプールは、改築中のため、現在使用不可

*東金町小学校の体育館及びプールは、改築中のため、現在使用不可

保有面積 (㎡)	敷地面積 (㎡)	1学級 当たり 児童数	1児童当たり	
			保有面積 (㎡)	敷地面積 (㎡)
262,185	471,516	28.38	12.7	22.9

（教育総務課・学務課・指導室）

(2) 中学校

（令和2年5月1日現在）

校数	生徒数	学級数	教員数	職員数		体育館数	プール数
				県費	区費		
24	8,621 (205)	283 (25)	574	36	21	24	24

*（）内は特別支援学級・日本語学級の再掲（通級を含む特別支援教室は含まない）

*本田中学校のプールは、改築中のため、現在使用不可

保有面積 (㎡)	敷地面積 (㎡)	1学級 当たり 生徒数	1生徒当たり	
			保有面積 (㎡)	敷地面積 (㎡)
157,700	272,746	30.46	18.3	31.6

（教育総務課・学務課・指導室）

(3) 施設一覧

ア 小学校

（令和2年5月1日現在）

	小学校名	所在地	開校 年月日	建築 年月	校舎 面積 (㎡)	屋内 運動場 面積 (㎡)	敷地 面積 (㎡)	児童数	学級数	(指)教育研究指定校 (都)教育推進指定校
1	本田	立石1-7-23	M8.7.4	S32.9	3,582	1,134	7,439	355	14	
2	葛飾	青戸1-3-1	S7.4.1	S44.3	4,028	560	9,503	260	10	
3	梅田	立石3-24-1	S14.1.28	S45.3	4,521	937	10,832	512	21	
4	渋江	東四つ木2-13-1	S9.6.20	S42.3	4,303	998	7,662	324	12	(指)道徳教育
5	南綾瀬	堀切6-1-1	M35.9.1	S49.2	4,373	801	9,003	156	7	(指)学力向上－国語科
6	上千葉	東堀切3-26-1	S28.4.1	S45.3	5,736	1,417	12,294	723	22	(指)学力向上－ 理科・生活科
7	堀切	堀切2-42-1	H13.4.1	S41.3	4,022	627	8,554	337	12	
8	奥戸	奥戸8-20-17	M36.5.2	S42.3	4,441	590	7,139	370	14	
9	上平井	西新小岩4-22-1	T3.9.1	S37.8	4,400	799	7,530	332	12	(指)学力向上－外国語
10	二上	東新小岩7-18-1	S28.4.1	S41.3	5,249	871	9,916	608	22	
11	小松南	新小岩2-25-1	H13.4.1	S39.5	4,124	648	6,373	479	16	
12	高砂	高砂3-30-1	S7.9.29	S38.5	5,106	567	11,863	447	15	(都)オリ・パラ
13	新宿	新宿2-26-1	M6.11.1	S43.3	5,030	567	6,621	278	12	
14	住吉	高砂8-14-1	S10.10.21	S43.2	4,564	1,138	7,096	477	17	
15	亀青	青戸8-17-1	M5.9.1	S39.5	5,377	567	8,250	494	20	
16	道上	亀有4-35-1	S23.6.1	S40.3	5,531	570	7,927	658	19	(都)学力向上－算数科
17	金町	金町3-44-1	M7.5.25	S39.7	4,130	525	8,885	369	12	
18	末広	金町4-21-1	S9.12.1	S46.3	3,749	953	8,956	363	12	(都)オリ・パラ (都)コーディネーション トレーニング
19	柴又	柴又4-30-1	S14.10.2	S40.3	4,505	652	7,646	344	14	
20	鎌倉	鎌倉4-24-1	S27.11.1	S42.3	4,376	1,207	8,824	319	12	(指)学力向上－国語科 (都)オリ・パラ

（次ページへ続く）

（教育総務課・学務課・指導室）

ア 小学校（続き）

	小学校名	所在地	開校年月日	建築年月	校舎面積 (㎡)	屋内運動場面積 (㎡)	敷地面積 (㎡)	児童数	学級数	(指)教育研究指定校 (都)教育推進指定校
21	水元	水元4-21-1	M40.10.1	S41.3	4,627	544	10,787	612	23	(指)学力向上－ 生活科・社会科
22	こすげ	小菅3-8-1	H13.4.1	S42.3	4,063	1,079	10,977	359	16	
23	半田	東金町5-16-1	S26.4.1	S41.3	5,351	635	9,743	609	19	
24	宝木塚	宝町2-29-23	S26.4.1	S42.3	4,416	544	8,738	397	13	
25	青戸	青戸6-18-1	S25.7.18	S43.2	4,766	656	9,870	669	22	
26	清和	立石6-2-1	S27.4.1	S44.3	4,162	560	8,805	305	12	
27	木根川	東四つ木1-10-1	S26.11.15	S42.3	3,801	567	11,463	110	6	
28	中之台	亀有5-2-1	S26.10.16	S43.3	3,911	1,000	9,206	369	15	
29	綾南	堀切1-22-1	S27.9.10	S42.3	3,703	560	10,746	374	13	
30	川端	東立石1-2-1	S29.4.1	S42.7	4,805	544	7,925	359	12	(指)学力向上－ 特別の教科 道徳
31	北野	柴又3-10-1	S28.6.1	S46.3	4,729	1,063	12,245	445	15	(指)学力向上－ 理科・生活科
32	白鳥	白鳥3-4-1	S29.4.1	S41.3	5,267	1,249	10,606	481	16	
33	松上	西新小岩2-1-1	S31.4.1	S56.3	4,590	965	10,594	507	19	(指)学力向上－外国語
34	西小菅	小菅1-25-1	S31.7.1	S34.10	4,000	544	8,499	237	9	
35	柴原	金町1-15-1	S34.9.1	S47.2	3,758	560	8,594	289	12	(指)学力向上－国語科
36	中青戸	青戸4-24-1	S32.4.1	H26.3	7,812	948	8,683	559	18	
37	南奥戸	奥戸3-5-1	S33.4.1	S40.2	5,611	1,135	12,846	423	13	
38	東綾瀬	堀切6-21-1	S34.9.1	S59.3	5,037	560	9,072	309	12	
39	原田	東金町2-16-1	S34.4.1	S34.4	4,558	560	11,547	504	16	
40	東柴又	柴又5-12-15	S38.9.1	S38.8	3,905	560	10,215	299	11	
41	飯塚	南水元1-13-1	S38.9.2	S38.6	4,271	560	11,967	437	13	
42	西亀有	西亀有2-42-1	S41.4.1	S41.5	4,757	648	9,390	474	16	
43	花の木	南水元3-2-1	S43.4.8	S43.3	4,954	601	9,814	687	21	
44	上小松	奥戸4-1-4	S47.4.1	S47.3	4,612	545	11,251	605	18	
45	幸田	西水元3-24-12	S48.4.1	S48.3	5,290	580	13,884	580	19	
46	細田	細田3-20-1	S49.9.1	S49.6	4,728	573	10,467	486	17	
47	東金町	東金町1-33-1	S53.4.1	S37.3	5,523	901	12,629	247	12	(指)プログラミング
48	東水元	東水元5-38-1	S57.4.1	S57.3	3,653	988	11,808	353	12	
49	よつぎ	四つ木4-8-1	H11.4.1	S38.8	3,477	544	6,832	340	12	
50	保田しお さい学校	千葉県安房郡 鋸南町大六 180-2	S43.4.1	S43.9	952	195	6,911	11	3	(指)自己肯定感
合 計					226,236	37,096	478,427	20,641	730	

* 建築年月は1期工事分。

* 各面積は令和2年度公立学校施設台帳による。（校舎面積は給食室を除く保有面積）

* 飯塚小学校の敷地面積は、飯塚幼稚園を含む。

* 西小菅小学校及び東金町小学校は、現在改築中のため、改築前の建築年月、校舎面積及び屋内運動場面積とする。

（教育総務課・学務課・指導室）

イ 中学校

(令和2年5月1日現在)

	中学校名	所在地	開校年月日	建築年月	校舎面積(m ²)	屋内運動場面積(m ²)	敷地面積(m ²)	生徒数	学級数	(指)教育研究指定校 (都)教育推進指定校
1	本田	東立石4-7-1	S22.5.1	S36.3	3,782	759	7,475	373	11	
2	金町	南水元3-1-1	S22.5.1	S52.10	6,775	832	13,000	525	15	
3	水元	水元3-20-1	S22.5.2	S44.3	6,171	1,018	11,625	321	9	(指)人権教育 (都)人権尊重教育
4	新宿	新宿3-20-10	S22.5.1	S45.3	7,316	1,380	11,755	452	17	
5	奥戸	細田1-6-1	S22.4.1	S46.3	6,925	1,538	14,327	413	14	
6	綾瀬	小菅2-12-1	S22.5.2	S48.2	4,647	685	10,667	233	9	
7	上平井	東新小岩4-2-1	S22.5.1	S43.3	5,246	1,017	11,011	484	16	
8	中川	東四つ木1-3-1	S22.5.1	S46.3	4,198	1,076	12,040	185	6	
9	桜道	柴又4-3-1	S22.4.1	S35.2	5,326	1,044	10,137	394	13	
10	堀切	堀切1-36-1	S22.4.19	S45.3	4,985	941	8,873	269	8	(指)主体性
11	双葉	お花茶屋1-10-1	S22.4.19	S37.2	6,074	669	8,415	227	11	
12	大道	四つ木5-22-1	S22.4.30	S48.2	5,269	817	8,981	386	12	
13	四ツ木	四つ木4-22-1	S23.4.1	S35.2	4,819	834	8,365	244	10	
14	小松	新小岩4-30-1	S23.3.31	R2.3	6,145	978	11,635	321	9	(指)学習センター・ICT
15	亀有	亀有1-23-1	S23.3.31	S39.2	5,923	1,025	12,230	361	12	(指)授業改善
16	立石	立石6-3-1	S24.4.1	S42.3	5,730	880	14,429	368	11	
17	常盤	金町2-11-1	S29.4.1	S47.2	6,184	1,130	14,640	451	13	(指)授業改善
18	一之台	西亀有4-1-1	S30.4.1	S47.2	3,730	1,042	8,579	229	7	
19	青戸	青戸5-10-1	S32.4.6	S46.3	5,702	1,102	12,018	423	16	
20	青葉	堀切8-12-1	S34.11.1	S51.5	6,311	1,048	11,887	426	13	
21	高砂	高砂3-32-1	S40.8.1	S40.8	5,121	1,175	10,075	236	9	
22	東金町	東金町5-3-1	S51.4.1	S50.10	5,534	713	11,968	333	10	
23	葛美	水元2-17-1	S53.4.1	S52.11	6,379	1,028	13,534	591	18	
24	新小岩	西新小岩2-1-2	S56.4.1	S56.3	5,642	1,035	15,080	376	14	(指)学力向上-外国語
合計					133,934	23,766	272,746	8,621	283	

* 建築年月は1期工事分。

(教育総務課・学務課・指導室)

* 各面積は令和元年度公立学校施設台帳による。(校舎面積は給食室を除く保有面積)

* 双葉中学校の生徒数・学級数は夜間学級・日本語学級を含む。

* 本田中学校は、現在改築中のため、改築前の校舎面積とする。

ウ 幼稚園

()の数字は管理職

(令和2年5月1日現在)

	施設名	所在地	開設年月日	建築年月	園舎面積(m ²)	園児数	定員数	教員数	職員数	(指)教育研究指定校・備考
1	飯塚	南水元1-13-1	S46.4.1	H22.3	456	11	65	4(2)	1	
2	北住吉	柴又2-1-10	S47.4.1	S47.3	714	43	160	3(1)	1	敷地1,253m ² (区有地1,164m ² 、 借地89m ²)
3	水元	水元1-16-22	S50.4.1	S50.3	643	28	65	3(1)	1	(指)幼児教育 敷地1,654m ²
合計					1,813	82	290	10(4)	3	

* 定員数は、利用定員とする。

* 飯塚幼稚園の教職員(管理職)のうち、1人は県費負担教職員(飯塚小学校長兼任)

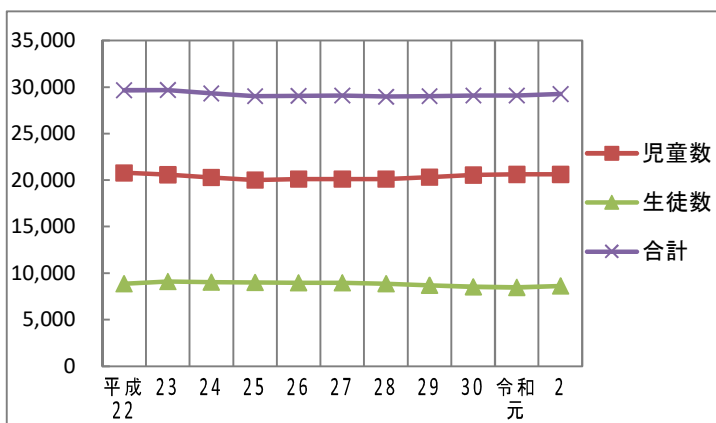
(教育総務課・学務課・指導室)

(4) 児童・生徒数・区立幼稚園園児数の推移

ア 児童・生徒数の推移

(毎年度5月1日現在)

年度	児童数	生徒数	合計
平成22	20,796	8,856	29,652
23	20,578	9,110	29,688
24	20,292	9,044	29,336
25	20,009	9,011	29,020
26	20,101	8,970	29,071
27	20,113	8,977	29,090
28	20,105	8,871	28,976
29	20,322	8,698	29,020
30	20,542	8,540	29,082
令和元	20,617	8,463	29,080
2	20,630	8,621	29,251

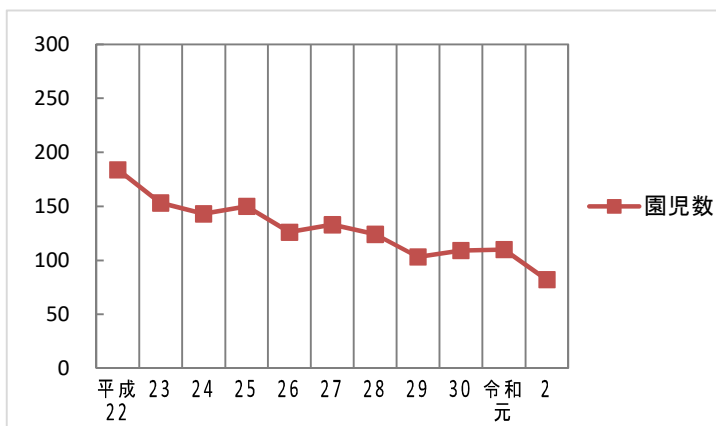


* 保田しおさい学校を除く。(学務課)

イ 区立幼稚園園児数の推移

(毎年度5月1日現在)

年度	園児数
平成22	184
23	153
24	143
25	150
26	126
27	133
28	124
29	103
30	109
令和元	110
2	82

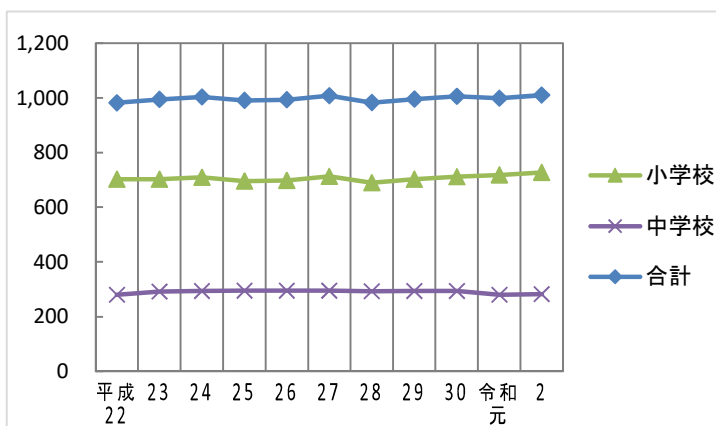


(学務課)

(5) 小・中学校学級数の推移

(毎年度5月1日現在)

年度	小学校	中学校	合計
平成22	702	280	982
23	703	291	994
24	709	294	1,003
25	696	295	991
26	698	295	993
27	713	295	1,008
28	690	293	983
29	702	294	996
30	712	294	1,006
令和元	719	280	999
2	727	283	1,010



* 保田しおさい学校を除く。

(学務課)

(6) 長期(30日以上)欠席者数の推移

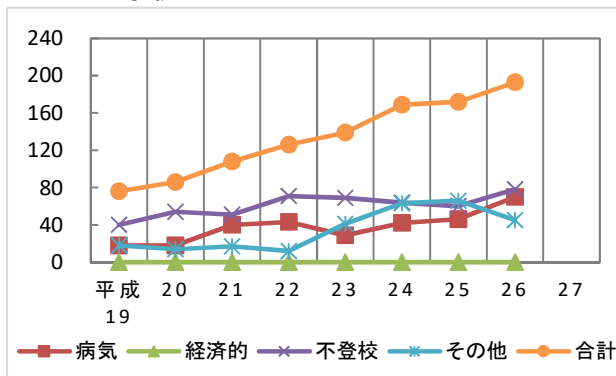
ア 小学校

理由	年度	平成19	20	21	22	23	24	25	26	27
病 気		18	18	40	43	29	42	46	70	
経 済 的		0	0	0	0	0	0	0	0	
不 登 校		40	54	51	71	69	64	60	78	
そ の 他		18	14	17	12	41	63	66	45	
合 計		76	86	108	126	139	169	172	193	

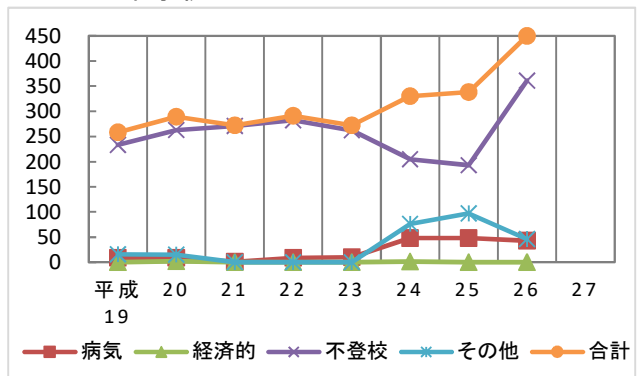
イ 中学校

理由	年度	平成19	20	21	22	23	24	25	26	27
病 気		9	9	1	9	10	48	48	43	
経 済 的		0	2	0	0	0	1	0	0	
不 登 校		233	263	271	282	262	205	193	361	
そ の 他		16	15	0	0	0	76	97	46	
合 計		258	289	272	291	272	330	338	450	

ア 小学校



イ 中学校



* 学校基本調査報告による。

(政策企画課)

* 平成27年度から、学校基本調査における理由別長期欠席者数の調査項目が廃止

(7) 都立学校

(令和2年5月1日現在)

施設名	所在地	開校年月日	建築延面積(m ²)	生徒数	学級数
葛飾野高校	亀有1-7-1	S15.1.12	10,917	918	24
南葛飾高校	立石6-4-1	S15.1.12	12,538	全 679 定 177	全 18 定 8
葛飾商業高校	新宿3-14-1	全S37.4.1 定S23.4.1	16,179	全 609 定 52	全 18 定 8
本所工業高校	南水元4-21-1	S10.10.1	16,428	定 36	定 4
農産高校	西亀有1-28-1	S23.4.1	18,660	全 406 定 86	全 12 定 4
葛飾総合高校	南水元4-21-1	H19.4.1	16,428	689	18
葛飾盲学校	堀切7-31-5	S37.1.9	9,224	43	17
葛飾ろう学校	西亀有2-58-1	H14.4.1	12,275	173	37
水元特別支援学校	水元1-23-3	S51.12.27	6,494	266	56
葛飾特別支援学校	金町2-14-1	S55.4.1	7,651	143	22
水元小合学園	水元1-24-1	H27.4.1	25,066	291	42

(教育総務課)

(8) 私立学校

ア 私立中学校

(令和2年5月1日現在)

施設名	所在地	開設年月日	建築延面積(m ²)	生徒数	学級数
共栄学園	お花茶屋2-6-1	S17.11.8	12,412	217	9
修徳	青戸8-10-1	S24.9	13,750	173	6
東京シューレ葛飾	新小岩3-25-1	H19.4.1	3,418	119	3

(教育総務課)

* 開設年月日については、所在地に開設された年月日で統一。

* 共栄学園及び修徳学園の建築延面積は、中学校・高等学校を合わせたもの。

* 修徳学園は昭和24年9月に墨田区から現所在地に移転。

イ 私立高等学校

(令和2年5月1日現在)

施設名	所在地	開設年月日	建築延面積(m ²)	生徒数	学級数
共栄学園	お花茶屋2-6-1	S17.11.8	12,412	913	27
修徳	青戸8-10-1	S24.9	13,750	683	20

(教育総務課)

ウ 私立幼稚園

(令和2年5月1日現在)

園数	組数	園児数	建築延面積(m ²)
24	182	4,290	26,534.36

(育成課・子育て支援課)

* 認定こども園は別に記載のため除く

(9) 校外施設

(令和元年度)

施設名	所在地	開園年月日	建築年月	敷地面積(m ²)	建築延面積(m ²)	収容人員	一般利用	
							件数(件)	人数(人)
日光林間学園	栃木県日光市花石町2067-1	S39.7.1	H3.5	28,646	5,105	350	414	7,415

(教育総務課)

(10) 総合教育センター

(令和元年度)

所在地	開設年月日	建築年月	敷地面積(m ²)	建築延面積(m ²)	教育相談回数
鎌倉2-12-1 (旧明石小学校内)	H13.4.1	S46.3	7,647	5,545	297

(指導室)

(11) 科学教育センター

(令和元年度)

所在地	開設年月日	建築年月	建築延面積(m ²)	来観者数(人)
新宿6-3-2 (東京理科大学図書館棟内)	H25.4.20	H25.3	926.47	70,451

(指導室)

(12) 図書館

(令和元年度)

図書館名	所在地	開設年月日	建築年月	建築延面積(m ²)	閲覧室席数	蔵書数(図書)	A V資料数	登録者数	図書・雑誌貸出数(冊)	A V貸出数(点)	会議室利用件数
中央	金町6-2-1 ヴィナシス金町 ブライトコート 3階	H21.10.17	H21.6	5,078	450	416,406	13,615	79,946	947,344	70,869	950
立石	立石1-9-1	S24.1.10	H23.2	1,426	180	112,293	4,319	25,143	425,706	22,800	—
お花茶屋	お花茶屋2-1-15	S52.6.1	S52.6	1,755	58	112,433	3,382	19,980	203,635	8,170	0
上小松	東新小岩3-12-1 都営住宅1階	S52.10.1	S52.10	1,031	64	104,819	4,173	19,675	196,406	9,294	141
亀有	亀有1-17-5 都営住宅5号棟 1階	S56.10.1	S56.10	1,473	80	114,630	4,380	14,924	229,332	9,403	31
水元	東水元1-7-3	S57.6.1	S57.6	1,735	78	94,239	3,628	16,780	230,655	8,602	—
鎌倉	鎌倉2-4-5	S62.6.25	S62.6	1,827	96	115,925	3,671	18,354	274,708	11,738	172
四つ木地区	四つ木4-8-1 よつぎ小学校内	H8.12.7	H8.12	230	10	39,272	1,739	4,333	64,081	2,203	—
西水元地区	西水元2-2-8 西水元あやめ園 内	H11.6.1	H11.6	304	14	38,554	1,424	4,291	40,404	1,972	—
青戸地区	青戸5-20-6 青戸地区セン ター内	H16.5.12	H7.1	220	6	34,455	1,340	6,795	140,570	5,166	—
奥戸地区	奥戸3-5-1 南奥戸小学校内	H23.4.2	H22.11	306	4	41,181	1,463	3,541	86,396	3,544	—
こすげ地区	小菅3-8-22 こすげ小学校 敷地内	H28.3.26	H27.12	404	34	34,302	1,336	3,081	140,654	6,481	3
新宿図書サービスコーナー	新宿1-5-6 新宿憩い交流館 内	H29.10.17	S58.11	26	0	0	0	2,989	16,470	938	—
合計				15,815	1,074	1,258,509	44,470	219,832	2,996,361	161,180	1,297

* A Vとは、CD・カセット・ビデオテープ・DVD。

(中央図書館)

* 登録者数及び貸出数は団体及び他自治体協力を含む。

* 新宿図書センターは、平成29年10月1日から休館。

休館に伴い、代替施設として新宿図書サービスコーナーを平成29年10月17日から設置。

(13) 郷土と天文の博物館

ア 施設

(令和2年4月1日現在)

所在地	開設年月日	建築年月	建築延面積(m ²)	プラネタリウム 座席数
白鳥3-25-1	H3.7.20	H3.2	4,993.06	140

イ 利用状況

(令和元年度)

入館者数				プラネタリウム	1日あたり 入館者数	1投映当たり 観覧者数
一般	学校	土曜日子供無料放	計			
36,698	13,386	2,952	53,036	44,151	180	51

(生涯学習課)

(14) 生涯学習人材バンク (令和2年4月1日現在)

分野	登録者数
芸術・文化	65
スポーツ	17
家庭生活	27
社会生活	25
教養	27
レジャー	2
合計	163

* 複数分野の登録者あり。(生涯学習課)

2 生涯スポーツ

(1) 主な施設

ア 運動場

(令和2年4月1日現在)

施設名	所在地	開設年月日	敷地面積(m ²)	規模
荒川小菅球技場	小菅1-33-1先	S62.7.19	16,595	球技場2面
荒川小菅少年野球場	小菅1-15-1先	H5.4.1	4,844	少年野球場1面
荒川小菅野球場	小菅1-15-1先	S62.7.20	11,803	野球場2面
堀切橋野球場	小菅1-1-1先	H15.7.1	7,709	野球場1面
堀切橋フットサル場	小菅1-1-1先	H15.4.26	4,456	フットサル場2面
堀切橋少年硬式野球場	堀切4-33-1先	H12.3.19	6,664	少年(硬式)野球場1面
堀切橋少年野球場	堀切1-12-1先	H13.7.1	24,988	少年野球場4面
堀切橋少年ソフトボール場	堀切1-12-1先	H13.7.1	6,153	少年ソフトボール場1面
四つ木橋球技場	堀切1-1-1先	H14.5.1	4,761	球技場1面
四つ木橋野球場	四つ木3-1-1先	H14.8.1	26,249	野球場6面
木根川橋野球場	東四つ木3-23-1先	H15.7.1	9,254	野球場1面
木根川橋少年野球場	東四つ木1-6-1先	H15.7.1	12,252	少年野球場2面
木根川橋球技場	東四つ木3-2-11先	H15.4.26	6,598	球技場1面
柴又野球場	柴又7-17-13先	S27.2.1	30,688	野球場4面
第2柴又野球場	柴又5-40-13先	S50.4.1	59,187	野球場5面
柴又球技場	柴又6-35-8先	S55.7.15	10,175	球技場1面
柴又少年野球場	柴又5-40-13先	S55.7.15	22,700	少年野球場3面
柴又ソフトボール場	金町浄水場1-1先	H5.4.1	5,422	ソフトボール場1面
柴又少年ソフトボール場	金町浄水場1-1先	H5.4.1	3,775	少年ソフトボール場1面
奥戸総合スポーツセンター	高砂1-2-1	S42.4.1	13,416	野球場1面、テニスコート3面
	高砂1-1-1	S48.4.1	4,144	少年野球場1面
	奥戸7-17-1	S60.7.1	29,600	陸上競技場(ラグビー・サッカー可)
上千葉公園運動場	東堀切3-25-1	H3.4.1	4,297	少年ソフトボール場2面、少年球技場1面、テニスコート3面
渋江公園テニスコート	東立石3-3-1	S26.8.1	3,943	テニスコート6面
東金町運動場	東金町8-27-1	H16.4.1	10,858	少年野球場1面、テニスコート6面
		H23.9.1	13,877	多目的広場1面
	東金町8-31-1	R2.4.1	6,187	ボルダリングウォール、リードウォール、スピードウォール
小菅東スポーツ公園テニスコート	小菅3-1-1	S60.10.8	4,778	テニスコート5面
小菅西公園フットサル場	小菅1-2-1	H28.4.1	6,983	フットサル場2面
金町公園プール	柴又3-24-1	H4.7.25	1,170	11m×25m、幼児用プール併設
葛飾にいじゅくみらい公園運動場	新宿6-3-20	H25.4.1	9,189	テニスコート3面、多目的広場1面
水元総合スポーツセンター	水元1-23-1	H30.4.1	10,869	テニスコート2面、多目的広場1面

* 上千葉公園運動場は、少年ソフトボール場、少年球技場、テニスコートの共用施設
(生涯スポーツ課)

イ 体育館等

(令和2年4月1日現在)

施設名	所在地	開設年月日	建築年月	建築延面積(m ²)
水元総合スポーツセンター体育館	水元1-23-1	H28.3.1	H27.10	10,720.29
水元総合スポーツセンター体育館温水プール	水元1-23-1	H28.3.1	H27.10	1,316.24
奥戸総合スポーツセンター体育館	奥戸7-17-1	S59.10.7	S59.10	11,900.00
奥戸総合スポーツセンターエイトホール	高砂1-2-1	H1.4.29	H1.4	1,323.11
奥戸総合スポーツセンター温水プール	高砂1-2-1	H1.4.29	H1.4	2,838.99

(生涯スポーツ課)

(2) 利用状況

ア 運動場

(令和2年4月1日現在)

区 分	野 球 場	テニスコート	プ ー ル	球 技 場	陸上競技場	多目的運動場
施 設 数	17	6	2	6	1	4
面 数	36	25	4	9	-	-
面 積 (m ²)	253,327	18,250	890	49,878	29,600	34,895
令和元年度利用件数	11,898	27,416	14	4,841	696	6,865

* 上千葉公園運動場は、少年ソフトボール場、少年球技場、テニスコートの共用施設のため、多目的運動場に計上。

* 令和元年度利用件数には、鎌倉公園プール（令和元年10月15日廃止）の利用件数を含む。

* 利用件数は、貸切利用の件数 (生涯スポーツ課)

イ 奥戸総合スポーツセンター

(令和元年度)

区 分		体 育 館	陸上競技場	プ ー ル 館	エイトホール
個 人 利 用	人 数	114,731	37,392	126,554	1,660
団 体 利 用	件 数	3,808	696	1,839	871
	人 数	235,504	122,708	55,684	54,481

(生涯スポーツ課)

ウ 水元総合スポーツセンター

(令和元年度)

区 分		体 育 館 等	プ ー ル
個 人 利 用	人 数	70,370	95,886
団 体 利 用	件 数	7,304	1,183
	人 数	298,085	30,846

(生涯スポーツ課)

(3) ポニースクールかつしか

(令和元年度)

区 分	登 録 数 (個 人 ・ 団 体)			延 利 用 人 数 (人)
引 き 馬 事 業	-			4,751 人
個 人 教 室	254 人	内 訳	障 害 児 (ハートナー・アニマル)	100 人
			一 般	154 人
団 体 教 室	39 団体	内 訳	幼 稚 園	5 団体
			保 育 園	14 団体
			特別支援学校等	7 団体
			そ の 他	13 団体

(地域教育課)

(4) にいじゅくプレイパーク

(単位：人)

(令和元年度)

区 分	幼 児	小 学 生	中・高・大学生	大 人	計
利 用 人 数	2,601	8,463	778	3,425	15,267

(地域教育課)

3 文化・芸術

(1) 区指定・登録文化財

(単位：件数)

(令和2年4月1日現在)

区分	有形文化財	無形文化財	有形民俗文化財	無形民俗文化財	史跡	名勝	天然記念物	合計
指定文化財	60	3	19	2	4	1	6	95
登録文化財	65	0	32	2	1	0	5	105

(生涯学習課)

(2) 文化会館

ア 施設

(令和2年4月1日現在)

所在地	開設年月日	建築年月 (引渡し)	建築延面積(m ²)	内 訳		収 容 定 数	
				本 館	別 館	大ホール	小ホール
立石6-33-1	H4.5.23	H4.4	18,841.35	14,044.68	4,796.67	1,318	298

(文化国際課)

イ 利用状況

(令和元年度)

区分	大ホール	小ホール	ギャラリー 1	ギャラリー 2	第1レクリエーション ルーム	第2レクリエーション ルーム	ビジュアル ルーム
利用日数	232	257	134	84	225	207	250

区分	ラベンダー	ライラック	パンジー	アトリエ	ローズ	カトレア	ローレル
利用日数	170	228	181	47	222	301	192

区分	チェリー	コスモス	ひびき	メヌエット	コンチェルト	レインボー
利用日数	206	222	132	166	190	223

(文化国際課)

(3) 亀有文化ホール

ア 施設

(令和2年4月1日現在)

所在地	開設年月日	建築年月 (引渡し)	建築延面積(m ²) (共用部分含む)	収 容 定 数 (ホ ー ル)
亀有3-26-1	H8.6.1	H8.3	6,408.91	640 (含立見30)

(文化国際課)

イ 利用状況 (令和元年度)

区分	ホ ー ル	会 議 室
利用日数	249	112

(文化国際課)

4 地域活動

(1) 地区センター（ホール）

（令和元年度）

	施設名	所在地	開設年月日	建築年月	建築延面積(m ²)	大ホール収容定員	ホール延利用件数
1	金町地区センター	東金町1-22-1	S58.5.3	S58.3	2,437.20	200	868
2	高砂地区センター	高砂3-1-39	S62.10.1	S62.7	1,941.20	170	597
3	堀切地区センター	堀切3-8-5	S63.2.1	S62.11	2,118.53	140	593
4	四つ木地区センター	宝町1-1-22	H5.10.8	H5.7	1,548.92	200	376
5	青戸地区センター	青戸5-20-6	H7.3.1	H7.1	2,306.72	154	515
6	亀有地区センター	亀有3-26-1	H8.6.1	H8.2	1,494.80	130	1,011
7	東立石地区センター	東立石2-15-7	H9.2.19	H9.1	1,037.95	120	248
8	東四つ木地区センター	東四つ木1-20-4	H9.3.25	H9.2	1,244.60	120	442
9	新小岩地区センター	新小岩2-17-1	H11.4.1	H11.3	1,482.24	135	674
10	新小岩北地区センター	東新小岩6-21-1	H13.4.1	H13.3	1,260.48	120	635
11	南綾瀬地区センター	堀切7-8-22	H16.7.1	H16.2	1,211.21	200	815

* 高砂地区センター、堀切地区センター、亀有地区センター、東四つ木地区センター、新小岩地区センター、新小岩北地区センターの建築延面積は、区民事務所又は区民サービスコーナー及び地域集会室の面積を含む。

* 金町地区センター建築延面積は、区民事務所、地域集会室、休日応急診療所面積を含む。

* 青戸地区センター建築延面積は、地域集会室、青戸しょうぶ、青戸地区図書館の面積を含む。

（地域振興課）

(2) 地区センター（地域集会室）

（令和元年度）

	施設名	所在地	開設年月日	建築年月	建築延面積(m ²)	一日当たり平均利用人員
1	金町地区センター	東金町1-22-1	H12.4.1	S58.3	421.60	735.2
2	高砂地区センター	高砂3-1-39	H12.4.1	S62.7	662.76	137.4
3	堀切地区センター	堀切3-8-5	H12.4.1	S62.11	744.82	160.5
4	四つ木地区センター	宝町1-1-22	H12.4.1	H5.7	565.85	72.7
5	青戸地区センター	青戸5-20-6	H12.4.1	H7.1	556.14	107.1
6	亀有地区センター	亀有3-26-1	H12.4.1	H8.2	378.57	209.4
7	東立石地区センター	東立石2-15-7	H12.4.1	H9.1	388.17	57.2
8	東四つ木地区センター	東四つ木1-20-4	H12.4.1	H9.2	396.00	66.3
9	新小岩地区センター	新小岩2-17-1	H12.4.1	H11.3	774.62	163.5
10	新小岩北地区センター	東新小岩6-21-1	H13.4.1	H13.3	750.22	292.9
11	立石地区センター	立石4-23-17	H13.4.1	H22.1	453.60	39.5
12	柴又地区センター	柴又1-38-2	H13.4.1	S53.5	286.36	37.2
13	南綾瀬地区センター	堀切6-28-5	H13.4.1	S54.3	298.09	155.6
14	お花茶屋地区センター	お花茶屋2-1-12	H13.4.1	S56.7	254.80	39.4
15	新宿地区センター	新宿4-1-10	H13.4.1	S57.3	232.92	25.4
16	水元地区センター	水元3-13-22	H13.4.1	S58.3	251.60	29.8
17	西水元地区センター	西水元5-3-1-101	H13.4.1	S58.10	250.00	26.8
18	奥戸地区センター	奥戸3-9-17	H13.4.1	S59.3	246.50	37.4
19	東金町地区センター	東金町5-33-6	H13.4.1	S59.3	262.51	9.5

* 立石地区センターの所在地は、平成22年12月までは立石7-1-1

（地域振興課）

(3) 集い交流館

(令和元年度)

	施設名	所在地	開設年月日	建築延面積(m ²)	一日当たり平均利用人員
1	亀有 集い交流館	亀有1-24-3	S53.4.1	177.85	46.7
2	新小岩北 集い交流館	東新小岩5-16-2	S54.4.25	299.18	40.1
3	たつみ 集い交流館	西新小岩2-1-4	S56.11.4	277.61	24.7
4	末広 集い交流館	金町5-4-1	S57.4.1	188.78	27.1
5	水元 集い交流館	東水元1-7-3	S57.6.1	163.33	39.7
6	西青戸 集い交流館	青戸7-15-2	S59.3.24	228.26	30.0
7	宝町 集い交流館	宝町2-38-19	S59.10.15	318.50	21.8
8	新宿防災コミュニティセンター	新宿5-20-18	S60.5.1	587.37	40.6
9	青戸高架下 集い交流館	立石6-38-13地先	S62.4.1	253.50	42.1
10	西亀有 集い交流館	西亀有2-11-1	S63.9.6	266.86	29.3
11	新小岩南 集い交流館	新小岩1-17-6	H1.4.1	265.53	82.6
12	亀有北 集い交流館	亀有5-14-18	H2.4.14	253.50	30.7
13	木根川 集い交流館	東四つ木1-8-4	H2.4.20	278.04	16.3
14	南綾瀬第二 集い交流館	堀切5-38-4	H3.4.14	266.52	26.9
15	高砂北 集い交流館	高砂5-6-7	H3.10.26	216.79	36.5
16	東奥戸 集い交流館	奥戸4-20-11	H4.10.19	256.00	27.2
17	亀有東 集い交流館	亀有5-48-13	H5.4.12	180.00	23.5
18	南水元 集い交流館	南水元4-13-24	H5.7.1	290.00	31.8
19	奥戸しらさぎ 集い交流館	奥戸3-17-4-102	H6.3.17	297.65	40.2
20	亀が岡 集い交流館	東金町2-5-20-109	H7.3.13	241.51	41.2
21	金町つつみ 集い交流館	金町3-51-11	H7.11.6	238.94	21.2
22	白鳥 集い交流館	白鳥4-16-5	H8.3.14	280.00	32.3
23	幸田 集い交流館	西水元3-11-1	H8.4.1	268.60	16.0
24	渋江 集い交流館	東四つ木4-44-2-102	H8.6.1	329.00	32.2
25	さくらみち 集い交流館	鎌倉3-20-4	H8.11.20	210.00	33.1
26	上平井 集い交流館	西新小岩3-36-4	H9.7.25	269.94	22.8
27	細田 集い交流館	細田4-23-5	H12.4.1	278.86	35.1
28	いづか 集い交流館	南水元1-20-8	H18.4.1	294.84	35.1

(地域振興課)

* 集会所は平成20年4月から「集い交流館」と名称変更

* 西小菅集い交流館、小菅集い交流館は、平成28年6月30日をもって廃館。

(4) 憩い交流館

(令和元年度)

	施設名	所在地	開設年月日	建築年月	建築延面積(m ²)	一日当たり平均利用人員	併設施設
1	堀切 憩い交流館	堀切1-23-6	S45.9.15	S45.9	240.27	25.9	
2	白鳥 憩い交流館	白鳥3-32-6	S47.6.1	S47.6	258.41	19.3	保育園・児童館・職員寮・学童保育
3	渋江 憩い交流館	東四つ木2-15-11	S48.5.1	S48.5	316.28	16.9	保育園・児童館・学童保育
4	柴又 憩い交流館	柴又2-4-5	S49.10.1	S49.10	319.41	20.2	児童館・学童保育
5	中道 憩い交流館	西亀有1-2-7	S50.5.1	S50.5	319.57	21.7	児童館・学童保育
6	東金町 憩い交流館	東金町5-22-18	S51.5.1	S51.5	394.35	26.9	児童館・学童保育
7	鎌倉 憩い交流館	鎌倉2-6-20	S52.5.4	S52.5	390.27	30.8	児童館・学童保育
8	末広 憩い交流館	金町5-4-1	S55.5.1	S55.5	369.60	41.3	児童館・学童保育・集会所
9	青戸中央 憩い交流館	青戸6-16-12	S56.5.1	S56.5	355.23	31.9	児童館・学童保育
10	小菅 憩い交流館	小菅3-6-1	S56.5.1	S56.5	472.10	22.3	学童保育
11	たつみ 憩い交流館	西新小岩2-1-4	S56.11.2	S56.11	473.11	39.0	保育園・学童保育・集会所
12	新宿 憩い交流館	新宿1-5-6	S58.11.30	S58.11	421.98	21.3	
13	西奥戸 憩い交流館	奥戸1-12-1	S59.4.21	S59.4	249.60	25.2	児童館・学童保育
14	東奥戸 憩い交流館	奥戸4-20-11	S59.6.27	S59.6	309.74	19.0	児童館・学童保育
15	宝町 憩い交流館	宝町2-38-19	S59.10.15	S59.10	377.81	30.1	集会所
16	砂原 憩い交流館	西亀有3-12-1	S59.11.12	S59.11	469.08	18.3	
17	水元 憩い交流館	水元4-6-15	H6.2.1	H6.2	381.00	32.4	子ども発達センター分室

* 敬老館は平成20年4月から「憩い交流館」と名称変更

* 新小岩憩い交流館は、平成28年3月31日廃館

(地域振興課)

(5) 学び交流館

(令和元年度)

施設名	所在地	開設年月日	建築年月	建築延面積(m ²)	1日当たり平均利用状況	
					利用件数	利用人数
新小岩学び交流館	西新小岩4-33-10	S50.7.2	S50.7	1,371	17.0	176.9
亀有学び交流館	お花茶屋3-5-6	S54.9.1	S54.9	1,830	16.3	201.5
柴又学び交流館	柴又5-33-8	S59.9.27	S59.9	2,001	48.2	203.6
水元学び交流館	南水元2-13-1	H1.4.1	S54.3	2,443	39.9	223.3

* 社会教育館は平成20年4月から「学び交流館」と名称変更

(地域振興課)

(6) 地区振興館

(令和元年度)

施設名	所在地	開設年月日	建築年月	建築面積(m ²)	利用登録団体数	1日当たり延利用人数
鎌倉千代田通り地区振興館	鎌倉4-32-7	S62.5.1	S62.5	173.69	8	0.5

* 鎌倉千代田通り地区振興館は、令和元年6月30日に廃館

(地域振興課)

(7) 地域団体・各種民間奉仕者

(令和2年4月1日現在)

区分	団体数	人員		所管課
		男	女	
町会自治会	239	—		地域振興課
青少年育成地区委員会	19	16	3	地域教育課
人権擁護委員	—	9	6	人権推進課
行政相談委員	—	4	3	すぐやる課
保護司会	1	82	48	地域振興課
青少年委員	73	29	44	地域教育課
高齢者クラブ	147	3,227	6,541	高齢者支援課
介護支援サポーター	—	135	518	高齢者支援課
民生委員・児童委員	19	110	282	福祉管理課
少年団体	スポーツ少年団	6	49	生涯スポーツ課
	子ども会	69	7,352	地域教育課
スポーツ推進委員	1	30	22	生涯スポーツ課

5 男女平等社会の実現

(1) 男女平等推進センター

ア 施設

(令和2年4月1日現在)

所在地	開設年月日	建築年月	建築延面積(m ²)
立石5-27-1	H1.10.1	H1.9	2,394.06

(人権推進課)

イ 利用状況

(令和元年度)

区分	視聴覚室	学習室	調理実習室	多目的ホール
利用件数	576	583	430	639
利用人員	9,924	7,483	5,182	29,634

区分	会議室					合計
	洋室 A	洋室 B	洋室 C	洋室 D	和室	
利用件数	517	661	639	599	513	5,157
利用人員	10,218	6,409	6,554	8,538	4,155	88,097

* 利用登録団体数=183

* 多目的ホール・会議室・調理実習室は、消費生活センターと共用

(人権推進課)

(2) 審議会等における女性の登用状況

(令和2年3月31日現在)

区分	委員会等の数	女性の委員を含む委員会等の数	女性の委員を含む委員会等の割合(%)	全委員数	女性委員の数	女性の委員の割合(%)
行政委員会	4	3	75.0	26	5	19.2
附属機関	32	31	96.9	657	199	30.3
その他審議会	13	12	92.3	283	76	26.9
合計	49	46	93.9	966	280	29.0

(人権推進課)