

荒川洪水ハザードマップ

このハザードマップは、荒川流域で3日間総雨量516mmの大雨(およそ200年に1度の規模の大雨)により、荒川下流域で堤防が決壊した想定で作成した「浸水想定区域図」をもとに作成したものです。

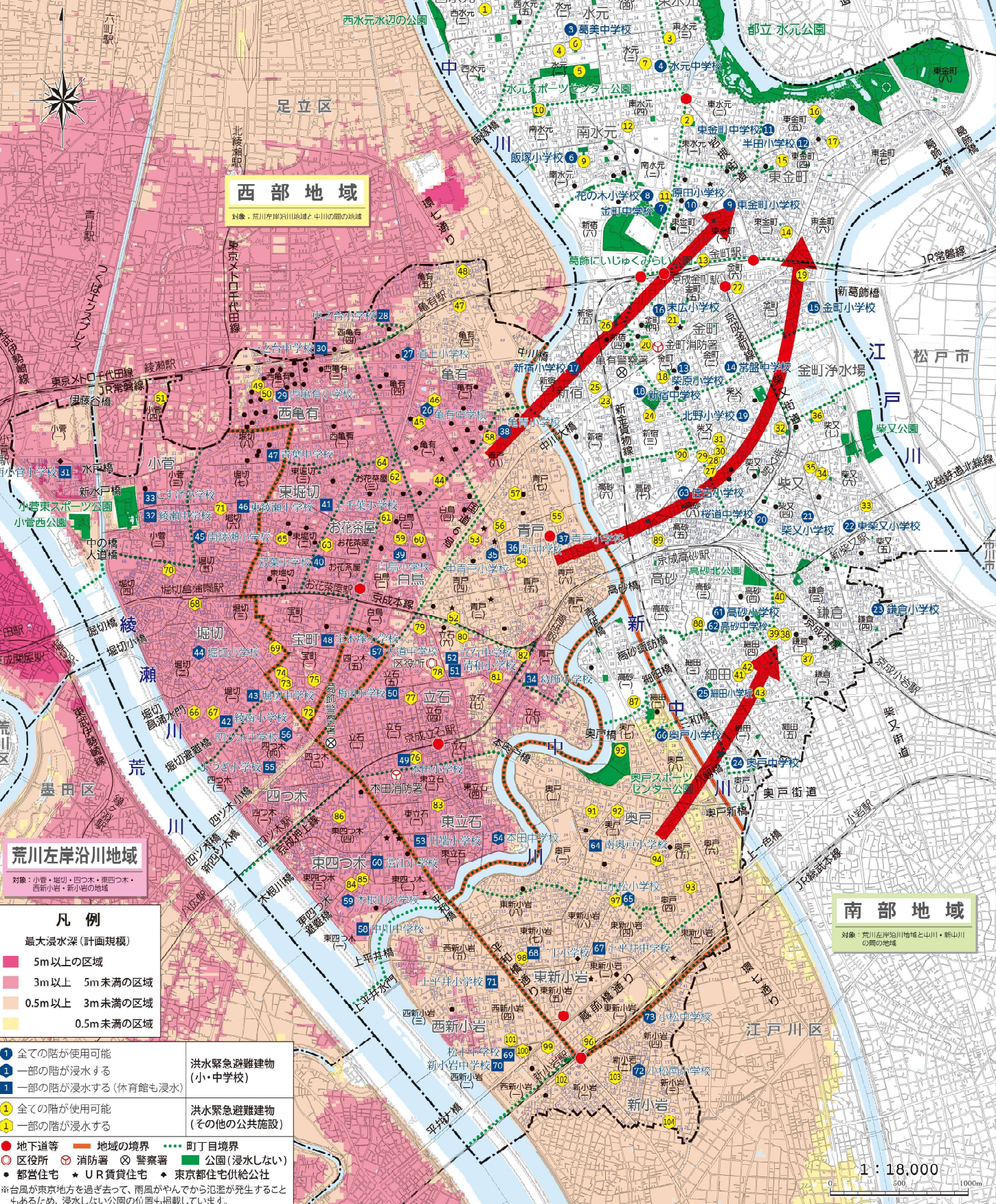
荒川が氾濫するおそれがある時は、東部地域に避難しましょう。特に荒川左岸沿川地域の方は、早期に避難を開始しましょう。東京都西部や千葉方面に親戚・知人宅がある場合には、そこを自主避難先とすることについても検討してみてください。

東部地域

対象：中川・新中川より東側の地域

西部地域

対象：荒川右岸沿川地域と中川の間の地域



荒川左岸沿川地域

対象：小菅・堀切・四つ木・東四つ木・西新小岩・新小岩の地域

凡例	
最大浸水深(計画規模)	
5m以上の区域	(Dark Red)
3m以上 5m未満の区域	(Light Red)
0.5m以上 3m未満の区域	(Orange)
0.5m未満の区域	(Yellow)

① 全ての階が使用可能	洪水緊急避難建物(小・中学校)
② 一部の階が浸水する	洪水緊急避難建物(小・中学校)
③ 一部の階が浸水する(体育館も浸水)	洪水緊急避難建物(小・中学校)
④ 全ての階が使用可能	洪水緊急避難建物(その他の公共施設)
⑤ 一部の階が浸水する	洪水緊急避難建物(その他の公共施設)

● 地下道等	● 地域の境界	● 町丁目境界
○ 区役所	○ 消防署	○ 警察署
○ 公園(浸水しない)		
● 都営住宅	● UR賃貸住宅	● 東京都住宅供給公社

中川洪水ハザードマップ

このハザードマップは、中川・綾瀬川流域で2日間に総雨量355mmの大雨(およそ100年に1度の規模の大雨)により、中川流域で堤防が決壊した想定で作成した「浸水想定区域図」をもとに作成したものです。

中川が氾濫するおそれがある時は、西部地域の方は東部地域・南部地域に避難しましょう。

東部地域

対象：中川・新中川より東側の地域

西部地域

対象：中川より西側の地域

南部地域

対象：中川・新中川と荒川で囲まれた地域

凡例

最大浸水深(計画規模)

- 3m以上 5m未満の区域
- 0.5m以上 3m未満の区域
- 0.5m未満の区域

① 全ての階が使用可能	洪水緊急避難建物(小・中学校)
② 一部の階が浸水する	
③ 一部の階が浸水する(体育館も浸水)	
④ 全ての階が使用可能	洪水緊急避難建物(その他の公共施設)
⑤ 一部の階が浸水する	

- 地下道等
 - 区役所
 - 消防署
 - 警察署
 - 公園(浸水しない)
 - 都営住宅
 - UR賃貸住宅
 - 東京都住宅供給公社
- ※台風が東京地方を過ぎ去って、雨風がやんでから氾濫が発生することもあるため、浸水しない公園の位置も掲載しています。

1:18,000

葛飾区

江戸川洪水ハザードマップ

このハザードマップは、利根川流域、八斗島上流域で3日間に総雨量336mmの大雨(およそ200年に1度の規模の大雨)により、江戸川流域で堤防が決壊した想定で作成した「浸水想定区域図」をもとに作成したものです。

江戸川の氾濫によって、西部地域の広域が浸水するのは、氾濫発生から半日~3日後となります。

東部地域の方は、西部地域・南部地域に避難しましょう。江戸川氾濫後、西部地域も浸水するおそれがある時は、荒川を越えた地域へ避難しましょう。

東部地域

対象：中川・新中川より東側の地域

西部地域

対象：中川より西側の地域

南部地域

対象：中川・新中川と荒川で囲まれた地域

凡例	
最大浸水深(計画規模)	
■ 5m以上の区域	
■ 3m以上 5m未満の区域	
■ 0.5m以上 3m未満の区域	
■ 0.5m未満の区域	

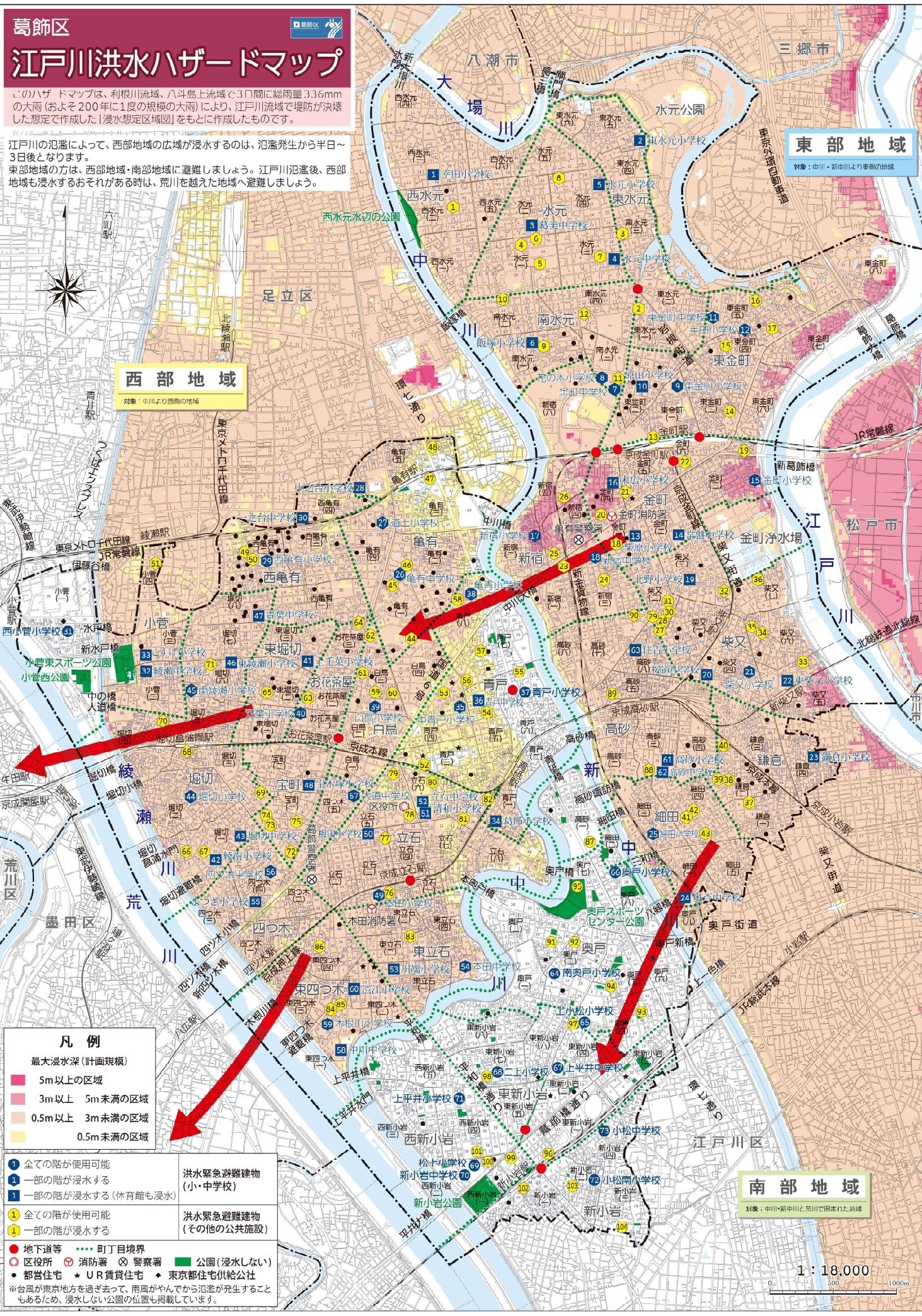
- ① 全ての階が使用可能
- ② 一部の階が浸水する
- ③ 一部の階が浸水する(体育館も浸水)

- 洪水緊急避難建物(小・中学校)
- 洪水緊急避難建物(その他の公共施設)

- 地下道等
- 区役所
- 消防署
- 警察署
- 公園(浸水しない)
- 都営住宅
- UR賃貸住宅
- 東京都住宅供給公社

※台風が東京地方を過ぎて、雨風がやんでから氾濫が発生することもあるため、浸水しない公園の位置も掲載しています。

1:18,000



洪水緊急避難建物(小・中学校)

◎ 全ての階が使用可能 ② 2階以上が使用可能 ③ 3階以上が使用可能 ② 2階以上が使用可能 (体育館は使用不可) ③ 3階以上が使用可能 (体育館は使用不可)

番号	施設名(体育館(アリーナ)のある階)	所在地	使用可能階		
			荒川	中川	江戸川
1	幸田小学校 (1F)	西水元3-24-12	◎	◎	②
2	東水元小学校 (1F)	東水元5-38-1	◎	◎	②
3	葛美中学校 (1F)	水元2-17-1	◎	◎	②
4	水元中学校 (1F)	水元3-20-1	◎	◎	②
5	水元小学校 (1F)	水元4-21-1	◎	◎	②
6	飯塚小学校 (1F)	南水元1-13-1	◎	◎	②
7	金町中学校 (5F)	南水元3-1-1	◎	◎	②
8	花の木小学校 EV (2F)	南水元3-2-1	◎	◎	②
9	東金町小学校 EV (2F)	東金町1-33-1	◎	◎	②
10	原田小学校 (1F)	東金町2-16-1	◎	◎	②
11	東金町中学校 (3F)	東金町5-3-1	◎	◎	②
12	半田小学校 (3F)	東金町5-16-1	◎	◎	②
13	柴原小学校 (1F)	金町1-15-1	◎	◎	②
14	常盤中学校 (1F)	金町2-11-1	◎	◎	②
15	金町小学校 (3F)	金町3-44-1	◎	◎	③
16	末広小学校 (1F)	金町4-21-1	◎	◎	②
17	新宿小学校 (3F)	新宿2-26-1	◎	◎	②
18	新宿中学校 (2F)	新宿3-20-10	◎	◎	②
19	北野小学校 (1F)	柴又3-10-1	◎	◎	②
20	桜道中学校 (1F)	柴又4-3-1	◎	◎	②
21	柴又小学校 (3F)	柴又4-30-1	◎	◎	②
22	東柴又小学校 (1F)	柴又5-12-15	◎	◎	②
23	鎌倉小学校 (1F)	鎌倉4-24-1	◎	◎	②
24	奥戸中学校 (1F)	細田1-6-1	◎	◎	②
25	細田小学校 (2F)	細田3-20-1	◎	◎	②
26	亀有中学校 (2F)	亀有1-23-1	②	②	②
27	道上小学校 EV (3F)	亀有4-35-1	②	②	②
28	中之台小学校 EV (1F)	亀有5-2-1	②	②	②
29	西亀有小学校 (3F)	西亀有2-42-1	②	②	②
30	一之台中学校 (B1)	西亀有4-1-1	②	②	②
31	西小菅小学校 (1F)	小菅1-25-1	③	◎	◎
32	綾瀬中学校 (1F)	小菅2-12-1	②	②	②
33	こすげ小学校 (1F)	小菅3-8-1	②	②	②
34	葛飾小学校 (1F)	青戸1-3-1	②	②	②
35	中青戸小学校 EV (2F)	青戸4-24-1	②	②	②
36	青戸中学校 (1F)	青戸5-10-1	②	②	②
37	青戸小学校 (3F)	青戸6-18-1	②	◎	◎

番号	施設名(体育館(アリーナ)のある階)	所在地	使用可能階		
			荒川	中川	江戸川
38	亀青小学校 (3F)	青戸8-17-1	②	②	②
39	白鳥小学校 (2F)	白鳥3-4-1	②	②	②
40	双葉中学校 (3F)	お花茶屋1-10-1	③	②	②
41	上千葉小学校 EV (1F)	東堀切3-26-1	②	②	②
42	綾南小学校 (1F)	堀切1-22-1	②	②	②
43	堀切中学校 (1F)	堀切1-36-1	②	②	②
44	堀切小学校 (3F)	堀切2-42-1	②	②	②
45	南綾瀬小学校 (2F)	堀切6-1-1	②	②	②
46	東綾瀬小学校 (1F)	堀切6-21-1	②	②	②
47	青葉中学校 EV (1F)	堀切8-12-1	②	②	②
48	宝木塚小学校 (1F)	宝町2-29-23	②	②	②
49	本田小学校 (2F)	立石1-7-23	③	②	②
50	梅田小学校 (1F)	立石3-24-1	②	②	②
51	清和小学校 (1F)	立石6-2-1	②	②	②
52	立石中学校 (1F)	立石6-3-1	②	②	②
53	川端小学校 (1F)	東立石1-2-1	③	②	②
54	本田中学校 EV (3F)	東立石4-7-1	②	②	②
55	よつぎ小学校 (1F)	四つ木4-8-1	②	②	②
56	四ツ木中学校 (2F)	四つ木4-22-1	②	②	②
57	大道中学校 (2F)	四つ木5-22-1	②	②	②
58	中川中学校 EV (1F)	東四つ木1-3-1	②	②	②
59	木根川小学校 (2F)	東四つ木1-10-1	②	②	②
60	渋江小学校 (1F)	東四つ木2-13-1	③	②	②
61	高砂小学校	高砂3-30-1	◎	◎	②
62	高砂中学校 (1F)	高砂3-32-1	◎	◎	②
63	住吉小学校 (1F)	高砂8-14-1	◎	◎	②
64	南奥戸小学校 (1F)	奥戸3-5-1	②	◎	◎
65	上小松小学校 (2F)	奥戸4-1-4	②	◎	◎
66	奥戸小学校 (3F)	奥戸8-20-17	◎	◎	◎
67	上平井中学校 (1F)	東新小岩4-2-1	②	◎	◎
68	二上小学校 (1F)	東新小岩7-18-1	②	◎	◎
69	松上小学校 (1F)	西新小岩2-1-1	②	◎	◎
70	新小岩中学校 (1F)	西新小岩2-1-2	②	◎	◎
71	上平井小学校 EV (1F)	西新小岩4-22-1	②	◎	◎
72	小松南小学校 (3F)	新小岩2-25-1	②	◎	◎
73	小松中学校 EV (2F)	新小岩4-30-1	②	◎	◎

EVのある学校には、エレベーターがついています。

土のうステーション設置場所

区では、大雨による冠水や浸水などの被害を未然に防ぐために、どなたでも自由に土のうを取り出せる「土のうステーション」を区内25箇所に設置しております。

必要な方は、お近くの土のうステーションから必要な時に自ら運んで設置してください。



番号	設置場所	所在地
1	西水元地区センター 入口右側	西水元5-3
2	水元スポーツセンター公園 南側交差点入口付近	水元1-23
3	東金町地区センター 入口付近	東金町5-33
4	理科大前交差点 駅寄り歩道部	東金町1-6
5	新宿防災コミュニティセンター 駐輪場後ろ	新宿5-20
6	柴又地区センター 入口付近	柴又1-38
7	高砂地区センター 東側道路沿い	高砂3-1
8	細田公園 南側道路沿い	細田4-23
9	亀有公園 北側入口付近	亀有5-36
10	中道公園 北側入口付近	西亀有1-3
11	南綾瀬中央公園 北側入口付近	堀切7-8
12	お花茶屋図書館 地区センター側階段下	お花茶屋2-1
13	青戸地区センター 南側駐輪場付近	青戸5-20
14	堀切二丁目公園 北側入口付近	堀切2-44
15	道路補修課 駐車場入口付近	立石4-34
16	四つ木四丁目公園 入口植栽内	四つ木4-24
17	渋江公園 南側入口付近	東立石3-3
18	木根川中央公園 防災倉庫裏	東四つ木3-47
19	諏訪野公園 東側植栽内	高砂1-7
20	奥戸二丁目公園 北側植栽内	奥戸2-31
21	東立石緑地公園 北側入口植栽内	東立石4-5
22	西新小岩五丁目公園 川側入口付近	西新小岩5-2
23	新小岩公園 駅側入口付近	西新小岩1-1
24	新小岩北地区センター 駐輪場付近	東新小岩6-21
25	小松南小学校 南側校門横	新小岩2-25

- 土のうは繰り返し使えます。
- 水に濡れた土のうは、天日で乾かします。
- 保管は日光や雨に当たらないようにしてください。
- 不要となった土のうの回収は、区では行っておりません。
- 土のうに関するお問合せは
都市整備部 調整課
☎ 03-3695-1111 (代表)



洪水緊急避難建物(その他の公共施設1)

① 全ての階が使用可能 ② 2階以上が使用可能 ③ 3階以上が使用可能

番号	施設名	所在地	使用可能階		
			荒川	中川	江戸川
1	幸田保育園	西水元2-16-10	①	①	②
2	水元図書館	東水元1-7-3	①	①	②
3	新水元保育園	東水元3-5-7	①	①	②
4	水元幼稚園	水元1-16-22	①	①	②
5	水元総合スポーツセンター	水元1-23-1	①	①	②
6	水元一丁目アパート	水元1-25-1	①	①	②
7	水元地区センター	水元3-13-22	①	①	②
8	水元憩い交流館	水元4-6-15	①	①	②
9	いっぴが集い交流館	南水元1-20-8	①	①	②
10	水元学び交流館	南水元2-13-1	①	①	②
11	花の木児童館	南水元3-7-1	①	①	②
12	南水元集い交流館	南水元4-13-24	①	①	②
13	金町地区センター	東金町1-22-1	①	①	②
14	金町子どもセンター	東金町3-8-1	①	①	②
15	半田保育園	東金町4-34-12	①	①	②
16	東金町児童館	東金町5-22-18	①	①	②
17	東金町地区センター	東金町5-33-6	①	①	②
18	福祉事務所(東生活課庁舎)	金町1-6-24	①	①	②
19	金町つつみ集い交流館	金町3-51-11	①	①	②
20	金町四丁目第3アパート	金町4-13-1	①	①	③
21	末広児童館	金町5-4-1	①	①	②
22	中央図書館	金町6-2-1	①	①	②
23	南新宿保育園	新宿1-23-4	①	①	②
24	清掃事務所 新宿分室	新宿3-17-5	①	①	②
25	新宿地区センター	新宿4-1-10	①	①	②
26	新宿防災コミュニティセンター	新宿5-20-18	①	①	②
27	柴又二丁目アパート1号棟	柴又2-1-1	①	①	②
28	柴又二丁目アパート2号棟	柴又2-1-2	①	①	②
29	北住吉幼稚園	柴又2-1-10	①	①	②
30	柴又二丁目アパート3号棟	柴又2-2-3	①	①	②
31	柴又児童館	柴又2-4-5	①	①	②
32	白鷺保育園	柴又3-30-9	①	①	②
33	柴又学び交流館	柴又5-33-8	①	①	②
34	柴又六丁目アパート	柴又6-11-1・2	①	①	②
35	柴又六丁目第2アパート	柴又6-13-8	①	①	②
36	Shibatama Fu-ten Bed and Local	柴又7-12-19	①	①	②
37	子ども未来プラザ鎌倉	鎌倉1-7-3	①	①	②
38	鎌倉図書館	鎌倉2-4-5	①	①	②
39	鎌倉児童館	鎌倉2-6-20	①	①	②
40	旧明石小学校	鎌倉2-12-1	①	①	②
41	細田保育園	細田4-19-5	①	①	②
42	旧細田児童館	細田4-19-8	①	①	②
43	細田集い交流館	細田4-23-5	①	①	②
44	亀有一丁目第4アパート	亀有1-5-1	③	②	②
45	亀有図書館	亀有1-17-5	②	②	②
46	亀有集い交流館	亀有1-24-3	②	②	②
47	亀有パーキングリリオ	亀有3-26-3	②	②	①
48	亀有東集い交流館	亀有5-48-13	②	②	②
49	西亀有二丁目第9アパート4号棟	西亀有2-26-4	③	②	②
50	西亀有二丁目第9アパート10号棟	西亀有2-26-10	③	②	②
51	小菅防災研修室	小菅4-15-1	②	②	②
52	青戸児童館	青戸3-10-5	②	②	②
53	保健所	青戸4-15-14	②	②	②
54	青戸地区センター	青戸5-20-6	②	②	②
55	青戸中央児童館	青戸6-16-12	②	②	①
56	テクノプラザかつしか	青戸7-2-1	②	②	②
57	西青戸集い交流館	青戸7-15-2	②	②	②
58	青戸八丁目第2アパート	青戸8-11-8	③	②	②
59	白鳥三丁目第4アパート	白鳥3-17-1	③	②	②
60	白鳥三丁目第3アパート	白鳥3-20-1	③	②	②
61	郷土と天文の博物館	白鳥3-25-1	②	②	②
62	白鳥保育園	白鳥3-32-6	②	②	②
63	お花茶屋図書館	お花茶屋2-1-15	②	②	②
64	亀有学び交流館	お花茶屋3-5-6	③	②	②
65	東堀切保育園	東堀切2-20-8	③	②	②
66	堀切保育園	堀切1-9-18	③	②	②
67	南堀切保育園	堀切1-23-3	③	②	②
68	堀切地区センター	堀切3-8-5	②	②	②
69	ウエルビアかつしか	堀切3-34-1	②	②	②
70	旧小谷野小学校	堀切4-60-1	②	②	②
71	南綾瀬地区センター別館	堀切6-28-5	②	②	②
72	四つ木地区センター	宝町1-1-22	②	②	②
73	宝町一丁目アパート1号棟	宝町1-5-1	③	②	②
74	宝町一丁目アパート2号棟	宝町1-5-2	③	②	②

洪水緊急避難建物(その他の公共施設2)

① 全ての階が使用可能 ② 2階以上が使用可能 ③ 3階以上が使用可能

番号	施設名	所在地	使用可能階		
			荒川	中川	江戸川
75	宝保育園	宝町1-12-10	③	②	②
76	立石図書館	立石1-9-1	③	②	②
77	梅田保育園	立石3-26-10	③	②	②
78	葛飾区役所総合庁舎	立石5-13-1	③	②	②
79	男女平等推進センター	立石5-27-1	②	②	②
80	公園課・公園管理所	立石6-9-1	②	②	②
81	文化会館	立石6-33-1	②	②	②
82	シニア活動支援センター	立石6-38-11	②	②	②
83	東立石地区センター	東立石2-15-7	③	②	②
84	東四つ木地区センター	東四つ木1-20-4	②	②	②
85	東四つ木工場ビル	東四つ木1-22-1	②	②	②
86	東四つ木コミュニティ住宅	東四つ木4-38-19	③	②	②
87	総合スポーツセンターニトホール	高砂1-2-1	①	①	①
88	高砂地区センター	高砂3-1-39	①	①	②
89	高砂児童館	高砂5-6-7	①	①	②
90	住吉保育園	高砂7-26-3	①	①	②
91	南奥戸保育園	奥戸2-30-11	②	①	①
92	奥戸地区センター	奥戸3-9-17	②	①	①
93	東奥戸児童館	奥戸4-20-11	②	①	①
94	会野保育園	奥戸5-23-7	②	①	①
95	奥戸総合スポーツセンター	奥戸7-17-1	①	①	①
96	新小岩東北自転車駐車場	東新小岩1-18先	②	①	①
97	東新小岩保育園	東新小岩4-7-13	②	①	①
98	二上保育園	東新小岩7-17-3	②	①	①
99	新小岩駅北口自転車駐車場	西新小岩1-6-6	②	①	①
100	たつみ集い交流館	西新小岩2-1-4	②	①	①
101	にこわ新小岩	西新小岩4-33-2	②	①	①
102	新小岩駅南口自転車駐車場	新小岩1-29-1	②	①	①
103	新小岩地区センター	新小岩2-17-1	②	①	①
104	旧松南小学校	新小岩3-25-1	②	①	①

洪水緊急避難建物一覧の表の見方

番号	施設名(体育館(アリーナ)のある階)	所在地	使用可能階		
			荒川	中川	江戸川
1	幸田小学校 (1F)	西水元3-24-12	①	①	②

番号	施設名	所在地	使用可能階		
			荒川	中川	江戸川
1	幸田保育園	西水元2-16-10	①	①	②

① 左端の番号は、ハザードマップ上に記載された洪水緊急避難建物の番号です。

② 河川の洪水による氾濫が発生した場合の各洪水緊急避難建物の使用可能状況です。

- ① ① ...全ての階が使用可能
- ② ② ...2階以上が使用可能、1階は使用不可
- ③ ③ ...3階以上が使用可能、1階と2階は使用不可
- ② ...2階以上が使用可能、1階は使用不可(体育館も使用不可)
- ③ ...3階以上が使用可能、1階と2階は使用不可(体育館も使用不可)

この一覧表は計画規模(荒川・江戸川はおよそ200年に1度の規模の大雨、中川はおよそ100年に1度の規模の大雨)で想定される洪水の浸水深での使用可能状況です。

洪水緊急避難建物とは

区内のいずれの河川が氾濫しても、浸水しないフロアのある区施設を指定しています。必要に応じて鍵錠をするので、緊急時には夜間・休日でも利用できます。

※あくまで緊急的な避難施設です。区職員等が運営をする避難所とは異なる役割の施設です。浸水しない安全な地域の避難所や自主避難先への避難が、避難行動の原則です。



避難情報が発令されても、全ての洪水緊急避難建物が避難所として開設されるものではありません。避難所は地区センターや小・中学校等を中心に開設されます。最新の避難所の開設状況は、区ホームページや区SNS、かつしかFM(78.9MHz)等でご確認ください。