

新宿 金町 東金町 社会資源便利帳

作成：新宿・金町地区主任介護支援専門員連絡会
高齢者総合相談センター新宿・金町



発行にあたって

令和4年…私達主任介護支援専門員は、「かつしか主任介護専門員連絡会」の地区会としての取組みとして何か出来ないものか皆で考え話し合いました。知っているようで知らなかった、知っているも活用しきれていなかった、必要で調べてみたいと思う社会資源についてまとめ、地域の高齢者支援に役立てたいという思いから「社会資源便利帳」作成がはじまりました。約2年、10回の定例会だけでなく、通常業務の合間に、調査からまとめる事まで何度も検討し作業し見直しを繰り返しやっとの思いで完成致しました。完成して終わりではなく、日頃の業務に活かせるようまた、地域の高齢者の皆様にも活用して頂けるよう努めていきたいと思ひます。

かつしか主任介護支援専門員連絡会地区代表 上野みち子 沖永紀子 堀明子

介護を社会で支える…と言って2000年に始まった介護保険制度。今やその中心的存在で活躍する地域の主任介護支援専門員の皆さんと共に、介護は社会（保障）だけでなく**地域の力（社会資源等）**も合わせて支えていく必要がある！という地域の実情（課題）に着目し取り組んで参りました。そして、地域の力が重要である一方、様々なニーズがあること、社会資源にも温度差があることなど、新たな気づきもありました。これからも地域の主任介護支援専門員の皆さんと共に、この「社会資源便利帳」が更に厚みを増すよう、職員一同努めて参ります。

高齢者総合相談センター新宿・金町 所長 津野瀬 まゆみ

※この「社会資源便利帳」は、令和6年11月に発行し、令和8年3月に一部内容を修正しておりますが、最新の情報につきましては、それぞれの連絡先にお問合せ下さい。

目次

- P 1 発行にあたって
- P 2 買い物・配達サービス
- P 5 見守り・配食サービス
- P 1 2 本当は知りたい！救急病院・諸経費
- P 2 0 通所サービス
- P 3 5 ショートステイ
- P 5 2 居場所・サロン 立ち寄りどころ
- P 6 2 シルバー人材センター
- P 6 5 社会福祉協議会
- P 6 8 作成協力主任介護支援専門員一覧
- P 6 8 作成協力居宅介護支援事業所一覧

買い物・配達サービス



①どらっぐぱぱす 東金町店

東金町2-31-5

☎ 03-3607-4193

配達地域	配達料金	配達不可日	常温	冷蔵	冷凍食品	商品購入方法・配達サービス利用に伴う注意点
新宿6丁目、 金町全域、 東金町全域、 東水元 1・2・4丁目、 水元3・4丁目、 南水元全域	220円	年末・年始、 花火大会開 催日など	○	×	×	・受付は18時まで。3時間 以内～当日の配達（混 雑時）。午前中は配達な し。時間指定不可。 ・飲料は5ケースまで、合計 個口数は10個まで。



②マルエツ金町

金町6-2-1 ヴィナス金町ブライコート1階

☎ 03-5660-6190

配達地域	配達料金	配達不可日	常温	冷蔵	冷凍食品	商品購入方法・配達サービス利用に伴う注意点
新宿全域、 金町全域、 東金町 1・2・3丁目	通常 200円		○	○	○	・店舗購入品について対応可能。 ・アイス、氷、花は配達不可。自宅のみの配達。 ・2か月パスポート（初回1,000円）、3か月パスポート持参の場合、配達料金0円。



③いなげや金町店

新宿6-2-8

☎ 03-5876-1118

配達地域	配達料金	配達不可日	常温	冷蔵	冷凍食品	商品購入方法・配達サービス利用に伴う注意点
新宿全域、 金町全域、 東金町 1-7丁目、 東水元 1・2丁目	税抜き 5,000円 以上のお買 い物無料。 満たない場 合は、1箱 330円の配 送料。	特にありませ んが、受付は17 時まで。	○	○	○	・店舗購入品について対応可能。 ・飲料のまとめ買いの配達は1日1回6ケースまで。 常温・冷蔵・冷凍は分けて袋詰めをお願いします。 ・会員登録必要（無料）。



④業務用スーパー金町店



東金町5-25-11

☎ 03-5648-2510

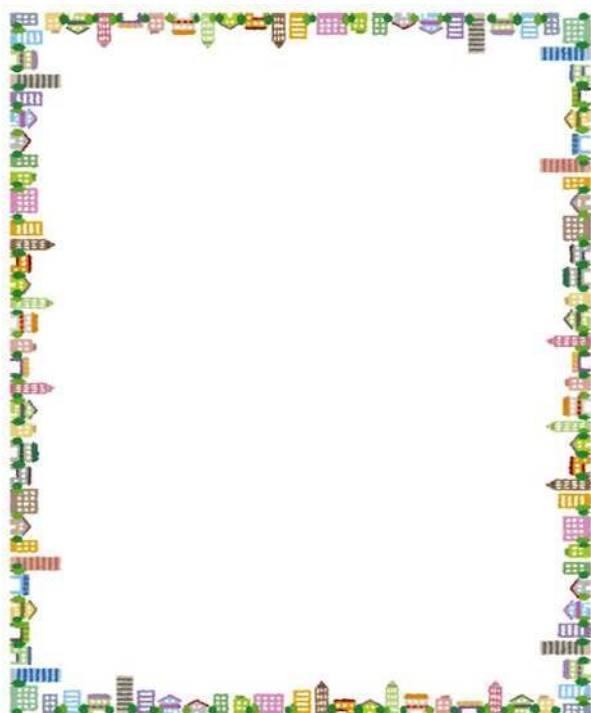
配達地域	配達料金	配達不可日	常温	冷蔵	冷凍食品	商品購入方法・配達サービス利用に伴う注意点
配達なし。						

⑤コモディイイダ 金町店

金町1-11-1

☎ 03-5648-7301

配達地域	配達料金	配達不可日	常温	冷蔵	冷凍食品	商品購入方法・配達サービス利用に伴う注意点
配達なし。						



令和6年度版 見守り・ 配食サービス



ライフデリ

葛飾区柴又1-29-18

☎5876-9676

朝食、 買物代行	ソース別	キーボックス	温蔵冷蔵貸出	感染者 対応	災害時 対応	会社PR/料金
—	—	利用者に 用意して もらえれ ば対応可 能	×	捨て弁で 配置を希 望される 方は可能	災害時の状況によ り対応	PR：お薬カレンダーから本人に薬 手渡しや通所先への配達可能 料金： おかずのみ> <ごはん付> (常温) 昼・夕食 580円 660円 糖尿病食 780円 860円 腎臓病食 860円 940円 透析食 870円 950円 やわらか食 750円 830円 ムース食 680円 760円

みやこ食品

江戸川区平井7-14-9

☎3619-3612

朝食、買物代行	ソース別	キーボックス	温蔵冷蔵貸出	感染者対応	災害時対応	会社PR/料金
夕食と一緒にパンセット配達	ー	要相談	温蔵○	対面不可 捨て弁 で玄関前	車走行可能な限り配食。7年間保存可能パンを常時準備、状況により保存食を配食	PR:電球やりモコン電池交換可能 料金： (温蔵) 昼食 400円 夕食 400円 減塩食 400円 カロリー調整食 503円 たんぱく質調整食 553円

花よりだんご

荒川区荒川1-11-20

☎3802-6211

朝食、買物代行	ソース別	キーボックス	温蔵冷蔵貸出	感染者対応	災害時対応	会社PR/料金
夕食と配達、買物代行可	小袋入り	○	温蔵○	玄関先、捨て弁	自社製造のため可能な限り対応	PR:お薬カレンダーから本人に薬手渡しや通所先への配達可能、レンジ貸し出し。 料金： (常温) 昼食 400円 夕食 400円 減塩食 530円 やわらか食 530円 ムース食 430円 糖尿病食 530円 腎臓食 530円

宅配クック123

おくと店 葛飾区奥戸3-9-4

足立北・亀有店 足立区東六月町8-31

☎5671-8878

☎3883-8050

朝食、買物代行	ソース別	キーボックス	温蔵冷蔵貸出	感染者対応	災害時対応	会社PR/料金
-	-	-	保冷温パック	玄関まで	-	PR:安否確認+おせっかいサービス。服薬促し、レンジ温め、郵便物確認 料金： (常温) 昼食 480円 夕食 480円 やわらか食 480円 ムース食 480円 消化にやさしい食 480円 カロリー塩分調整食 560円 タンパク塩分調整食 560円 透析食 560円

まごころ弁当

葛飾中央店 葛飾区亀有5-1-9

☎6755-6551

朝食、買物代行	ソース別	キーボックス	温蔵冷蔵貸出	感染者対応	災害時対応	会社PR/料金
昼食と夕食の配達	×	×	×	玄関まで	災害状況で変わってくる	PR:安否確認サービスは無料で実施(弁当配達を利用している方に限ります) 料金： (常温) 昼食 480円 夕食 480円 カロリー調整食 575円 たんぱく調整食 625円 ムース食 530円

ニコニコキッチン

金町柴又店 葛飾区柴又5-1-6

綾瀬堀切店 足立区中央本町1-13-13

☎6657-8950

☎5888-5800

朝食、買物代行	ソース別	キーボックス	温蔵冷蔵貸出	感染者対応	災害時対応	会社PR/料金
—	—	○	冷蔵○	—	—	PR：服薬声かけ、配膳手伝い 料金： （常温）昼食 530円 夕食 530円 （ヘルシーメニュー） 〈カロリー調整食〉 たんぱく調整食 593円 やわらか食 593円 ムース食 593円

菜々家

堀切5-13-2

☎3602-3936

朝食、買物代行	ソース別	キーボックス	温蔵冷蔵貸出	感染者対応	災害時対応	会社PR/料金
—	別パック	×	×		極力対応できるように努める	PR:ほぼ冷凍は使用せず板さんの手作り！要望があれば、ベッドまでお届けしています。薬の声掛けは行ってます。 料金* （常温）昼食 495円 夕食 495円 減塩食 495円 カロリー調整食 650円 使捨て容器対応：あり（追加料金あり）

味運

足立区東和4-24-16

☎5613-5718

朝食、買物代行	ソース別	キーボックス	温蔵冷蔵貸出	感染者対応	災害時対応	会社PR/料金
ー	別パック	○	×	玄関先でBOX	災害時のレベル、道路、仕入れ状況により配達不可の時もある	PR:ー 料金* (冷蔵) 昼食 550円 夕食 550円 塩分制限食 650円 エネルギー制限食 650円 タンパク質制限食 650円

配食のふれ愛

葛飾店 葛飾区鎌倉4-40-2

北葛飾店 三郷市戸ヶ崎3148-5

☎5612-0133

☎048-951-5504

朝食、買物代行	ソース別	キーボックス	温蔵冷蔵貸出	感染者対応	災害時対応	会社PR
朝食も夕食時に配達	要相談	検討	北葛飾店冷蔵○	非対面	営業可能であれば対応のつもり	PR:熱中症計無料貸し出し、安否確認サービス275円/1回 料金: (常温) 昼食 420円 夕食 420円 カロリー調整食 580円 たんぱく調整食 580円 ムース食 470円

ひまわり弁当

葛飾しあわせ店 葛飾区四つ木1-29-10

☎5654-6512

朝食、買物代行	ソース別	キーボックス	温蔵冷蔵貸出	感染者対応	災害時対応	会社PR/料金
ー	要相談	○	×	非対面、捨て弁	スタッフの安全確保しこれまでも営業してきました。	PR:ー 料金: (常温) 昼食 420円 夕食 420円 小町(少なめ) 350円 カロリー調整食 580円 たんぱく調整食 580円 ムース食 470円

ワタミの宅食

葛飾高砂営業所 葛飾区高砂7-4-10

☎0120-321-510

朝食、買物代行	ソース別	キーボックス	温蔵冷蔵貸出	感染者対応	災害時対応	会社PR/料金
朝食は自社のなら可。買物代行は不可。	○	×	×	×	副食が工場からの配送になるため配達不可になる場合があります。	PR:ー 料金: (冷蔵) 昼食 593円 夕食 593円 きざみ食 593円 ※前の週に一週間分の支払い

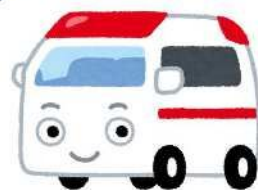
メディミール

綾瀬店 足立区綾瀬5-18-14ベルアミー1F

☎03-5856-0238

朝食、買物代行	ソース別	キーボックス	温蔵冷蔵貸出	感染者 対応	災害時 対応	会社PR/料金
朝食の配達 を行っている。冷凍パ ン6月より 開始。	応相談	○	○	○	全力で配達	PR:無料試食あります。宜しくお願 いいたします。 料金： （常温） 昼食 425円 夕食 425円 カロリー調整食 575円 たんぱく調整食 625円 ムース食 475円

本当は知りたい！ 救急病院・諸経費



平成立石病院

葛飾区立石5-1-9

☎3692-2121 医療相談室

内科 外科 脳神経外科 整形外科 形成外科 救急
皮膚科 泌尿器科 耳鼻咽喉科 リハビリ科 麻酔科

アクセス	診療時間	病床	室料	室料	保証金
京成本線 お茶花屋駅 徒歩 8分 駐車場40台	月火水木金土 9:00-12:00 月火水木金 14:00-17:00 日・祝休診 臨時休診あり 外来診療は平成立 石ペンギンクリ ニックにて実施 (耳鼻咽喉科除く) 開始・終了時間は 直接の確認をお勧 めします。	一般病棟 203床	個室1室 1日25,000円	◎入院に必要な物 保険証・寝巻 バスタル 診察券・湯呑 かかとのある靴 印鑑・箸 スポンジ・肌着 洗面用具・刊紙 その他日用品	大部屋 (4~7人) 150,000円
			個室2室 1日20,000円		個室 300,000円
			個室9室 1日15,000円		保険未確定者 300,000円
			個室4室 1日10,000円		※災害拠点病院

イムス葛飾ハートセンター

葛飾区堀切3-30-1

☎3694-8100 地域医療連携室

心臓血管外科 循環器内科 麻酔科 救急

アクセス	診療時間	病床	室料	保証金
京成本線 堀切菖蒲園駅 徒歩 9分 駐車場8台	月火水木金土 9:00-11:30 月火水木金 14:00-15:30 日・祝休診 受付は30分前より 原則紹介制 科目によって診療日 時が異なります。	一般病床 36床 ICU 6床 HCU 6床 計 48床	個室(6室) 24,200円 ◎入院に必要な物 お薬手帳・薬(点眼液含む) 洗面用具・歯ブラシ・コップ・石鹸 入れ歯・入れ歯ケース洗浄剤 パジャマ(有料)1日110円・下着 電気カミリまたはT字剃刀 運動しやすいかかとのある靴 携帯電話・充電器 ティッシュBOX・枕(1.5m以上)	70歳以上 50,000円 70歳未満(一般) 100,000円 自費・個室利用 100,000円

堀切中央病院

葛飾区堀切7-4-4

☎3602-3135 (代)

☎3602-3137 地域医療連携室

内科 脳神経内科 呼吸器内科 消化器内科
老年内科 循環器内科 整形外科 皮膚科
糖尿病内科 リハビリ科 放射線科 救急
健康診断

アクセス	診療時間	病床	室料
京成本線 堀切菖蒲園駅 徒歩 10分 JR線 千代田線 綾瀬駅 徒歩 13分 駐車場15台	月火水木金 9:00-12:00 14:00-17:00 土 9:00-12:00 科目によって診 療日時が異なり ます。 予約制	一般病床 60床 療養病床 67床 計 127床	◎入院に必要なもの 衣類・靴下・カテゴリー等・洗面用具 歯磨き用品・ヘアブラシ・電気カミリ コップ・ティッシュペーパー・下着・スリッパ リハビリをされる方は靴 病衣・タオル類はリースあり 私物衣類洗濯サービス(有料)あり
			特別室 19,800円
			個室 16,500~11,000円
			2人部屋 6,050円
			3人部屋 4,950円
			4人部屋 6,600円

亀有病院

葛飾区亀有3-36-3

☎3601-0186 医療相談室

内科 循環器内科 呼吸器内科 外科 脳神経外科
整形外科 泌尿器科 内視鏡科 リハビリ科 救急
健康診断 人間ドック 脳ドック

アクセス	診療時間	病床	室料	保証金	
JR常磐線 亀有駅 徒歩 5分 駐車場6台	月火水木金土 9:00-12:00 月火水木金 14:00-17:00 日・祝休診 一部診療科 健診ドックは 予約制 受付 午前の部 8:00-11:30 午後の部 9:00-16:30 科目によって診 療日時が異なり ます。	一般病棟 39床	個室 1日 6,000~15,000円	◎入院に必要な物 (売店・コンビニなし) 衣類(寝間着・下着・ 上着) スニーカー 洗面(石鹸・シャンプー・ 歯ブラシ) ティッシュ・スプーン・箸 タオル・衣類は持ち込み可 テレビ使用は個別でカード 購入 冷蔵庫2F・3F共有	50,000円
		地域ケア病床 21床			
		療養病床 38床 計 98床	2人室 22床 1日4,000円		
			4人室 1日2,000円		

東部地域病院

葛飾区亀有5-14-1

☎5682-5111 地域医療連携室

内科 呼吸器内科 消化器内科 糖尿病内科 腎臓内科
循環器内科 小児科 外科 消化器外科 整形外科
脳神経外科 心臓血管外科 泌尿器科 婦人科 眼科
耳鼻咽喉科 病理診断科 放射線科 麻酔科 救急

アクセス	診療時間	病床	室料	発熱外来	
JR常磐線 亀有駅 徒歩 3分 駐車場100台(有料)	月火水木金 9:00-16:30 土・日・祝休診 紹介予約制 科目によって診療日時 が異なります	入院314床	個室S 7床 1日 19,800円		
		テレビカード ヤマトで販売			テーブル・イス2脚 テレビ・冷蔵庫 トイレットペーパー
		コインランドリー	個室A 13床 1日 11,000円		テーブル・イス 洗面台 テレビ・冷蔵庫
			2人室 22床 1日 2,200円		洗面台
			4人部屋差額なし		

東京慈恵会医科大学葛飾医療センター

葛飾区青戸6-41-2 **医療連携室**
☎0570-009-119 (ナビダイヤル)

救急 総合診療部 消化器・肝臓内科 脳神経内科 腎臓・高血圧内科 リハビリテーション科
糖尿病・代謝・内分泌内科 呼吸器内科 精神神経科 小児科 外科 整形外科 脳神経外科
形成外科 皮膚科 泌尿器科 産婦人科 眼科 耳鼻咽喉科・頭頸部外科

病床	室料	
入院371床	特別室(個室) 1床 55.21㎡ 1日55,000円	前室(控え室)・洗面所・バス・トイレ・ミキシン・備え付け家具 ウォーキングカーセット 応接セット(2セット)・床頭台 ブルーレイDVD・デッキ・2ドア冷蔵庫 52インチテレビ・電話(FAX付き)
	個室 10床 1日23,100円	洗面台・シャワー・トイレ・ソファ・備え付け家具 床頭台・19インチテレビ・冷蔵庫・カード式電話
	個室 22床 1日19,800円	洗面台・シャワー・トイレ・ソファ・備え付け家具 床頭台・19インチテレビ・冷蔵庫・カード式電話
	4人室 148床 1日6,600円	洗面台・トイレ・間仕切り家具 床頭台・19インチテレビ・冷蔵庫
◎入院に必要なもの(売店あり) 洗面用具・衣類・寝巻・下着・上着・履物		

金町中央病院

葛飾区金町1-9-1
☎3607-2001 (代)

☎3607-2217 **地域連携室**

内科 リウマチ科 外科 整形外科
皮膚科 泌尿器科 婦人科 リハビリ科
人工透析 救急 健康診断 人間ドック

アクセス	診療時間	病床	室料	室料	保証金
京成金町線 京成金町駅 徒歩 12分 駐車場 14台(有料)	月火水木金土 9:00-12:00 13:30-17:00 日・祝休診 受付 7:00-11:30 受付 12:00-16:30 科目によって診療日 時が異なります	一般病床 55床	特別室 1床 1日 19,800円	入院セット Aセット(病衣・タオル) 1日 660円	50,000円 個室 100,000円
		地域包括病床 12床 医療療養型病床 35床 計 99床		Bセット(タオルセット) 1日 605円 Cセット(病衣セット) 1日 330円	
			個室A 3床 1日 11,000円	◎入院に必要な物 (売店有) 下着・タオル・箸 バスタオル・スポンジ 洗面用具・ティッシュ スリッパ・湯呑	

第一病院

葛飾区東金町4-2-10

☎3607-0007 (代)

☎3607-0009 医療福祉連携室

内科 外科 消化器外科 整形外科 肝臓内科 肝胆膵内科
糖尿病内科 脳神経内科 心臓血管外科 神経外科 乳腺外科
皮膚科 泌尿器科 呼吸器内科 循環器内科 禁煙外来 漢方
相談 リハビリ科 救急 健康診断 人間ドック

アクセス	診療時間	病床	室料	保証金	
JR常磐線 金町駅 徒歩 10分 駐車場11台	月火水木金土 9:00-12:00 月火水木金 14:00-17:00 日・祝休診 受付 午前 8:45-11:30 午後 13:40-16:30 科目によって診療 日時が異なります	一般病床 78床	個室 1日14,300円～ 9,900円 2人部屋 1日6,160円 3人部屋 1日5,500円 4人部屋 1日4,620円	個室 100,000円 2人室3人室4人室 80,000円 差額ない室 50,000円	
		地域包括病床 12床			◎入院に必要な物 (売店有) タオル・箸・下着 バスタオル・スポンジ 洗面用具・ティッシュ スリッパ・湯呑 病衣、バスタオル・ タオルはリース
		医療療養型病床 35床			
		計 125床			
		テレビ使用は°リアイ ドカード購入 (仲村は売店で販売)			

イムス東京葛飾総合病院

葛飾区西小岩4-18-1

☎5670-9901 (代)

☎5670-9902 地域医療連携室

内科 循環器内科 呼吸器内科 外科 脳神経外科
整形外科 泌尿器科 内視鏡科 リハビリ科 救急
健康診断 人間ドック 脳ドック

アクセス	診療時間	病床	室料	保証金	
JR中央・総武線 新小岩駅 徒歩 7分 駐車場有料	月火水木金土 8:00-12:30 13:00-17:00 日・祝休診 一部診療予約制 土曜午後は一部のみ 実施	一般病床 173床	個室 55,000円 19,800円	4人部屋 2,970円	社会保険 国民保険 50,000円
		テレビカード 583分1,000円	◎入院に必要なもの お薬手帳・薬・タオル2-3枚・バスタオル2枚 歯ブラシ・コップ・シャンプー・リンス・ボディソ ープ 入れ歯ケース・バスタオル(有料1日220円) デイスルパント・ティッシュペーパー 室内履き・下着テレビ用仲村 お風呂(220円)・お風呂(170円) 軟便用パット170円・尿取りパット90円 (有料使用可)カートキー(セーティブックス)330 円 ◎洗濯機1回300円 乾燥機30分100円		自費 交通事故 100,000円

下井病院

足立区綾瀬3-28-8

☎3620-8811

整形外科 リハビリ科 リウマチ科
内科 消化器内科 健康診断 救急

アクセス	診療時間	病床	保証金
東京メトロ千代田線 綾瀬駅 東口 徒歩 6分 駐車場7台	月火水木金土 8:30-11:30 月火水木金 13:00-17:00 日・祝休診 科目によって診療日時が異なります	一般病床 80床 地域包括病床 15床 計 95床 コインランドリー プロハート式テレビ	入院申し込み 保証人2名記入提出 30,000円 事故・自費100,000円 労災・生活保護10,000円

等潤病院

足立区一ツ家4-3-4

☎3850-8711 (代)

☎3850-7518 患者サポートセンター

内科 リウマチ科 外科 脳神経内科 脳神経外科
呼吸器内科 消化器内科 循環器内科 整形外科
皮膚科 泌尿器科 肛門外科 リハビリ科 放射線科
麻酔科 救急 人工透析 人間ドック 脳ドック

アクセス	診療時間	病床	室料	保証金
つくばエクスプレス 青井駅 徒歩 10分 駐車場59台	月火水木金土 9:00-12:30 14:00-17:00 日・祝休診 受付 8:30-12:00 受付 13:00-16:50 科目によって診療日時が異なります。	一般病床 92床 地域包括病床 30床 回復期 リハビリテーション病床 42床 計 164床	個室 3床 1日 12,230円 個室 1床 1日 8,150円 個室 2床 1日 6,120円 個室 8床 1日 5,100円 2人室 3床 1日 5,100円 2人室 2床 1日 2,550円 ◎入院に必要な物 下着・スリッパ・コップ(お茶用)・病衣 ・タオル等以外	後期高齢1割負担 50,000円 後期高齢3割負担 100,000円 上記以外一般 [100,000円]

綾瀬循環器病院

足立区谷中2-16-7

☎3605-2811 地域医療連携室

心臓血管外科 麻酔科 循環器内科 救急

アクセス	病室	室料	保証金
東京メトロ千代田線 北綾瀬駅 徒歩 3分 駐車場15台 外来診療はあやせ循環器クリニック にて行っております。 予約制	一般病床 58床 HCU 18床 計 76床 テレビ(有料) 個室では無料	個室(3部屋) 10,800円 冷蔵庫1日100円 洗面用具・着替え・浴衣・パ ジャマ 下着・スリッパ・タオル・バスタル 湯呑み ティッシュペーパー・電気カ ミリ・薬 T字帯410円 浴衣210円 検査時は以外浴衣利用	一般 50,000円 障害手帳 30,000円

足立区竹ノ塚4-1-12

☎3850-5721

☎3850-8366 地域医療連携室

苑田第一病院

内科 呼吸器内科 循環器内科 外科
 脳神経内科 消化器外科 脳神経外科
 整形外科 婦人科 皮膚科心臓血管外科
 救急科 リハビリ科 眼科 耳鼻咽喉科

アクセス	診療時間	病室	保証金					50,000円
			個室 1室 33,000円	個室 4室 24,200円	個室 10室 22,000円	2人 部屋 2室 6,600円	2人 部屋 2室 5,500円	
東武伊勢崎 線 竹ノ塚駅 徒歩 14分 駐車場52台	月火水木金土 9:00-12:00 13:30-17:00 日・祝休診	221床 HCU 20床 SCU 6床 テレビ1日 440円	◎有料貸出 清潔用品セット(1日550円) バスタル週3枚 フェイスタル週6枚 病衣週3枚 おしぼりタオル1日3枚 バスタル 220円 フェイスタル 110円 病衣 220円 おしぼりタオル 55円 おムツ 88円 尿取りパッド 77円 テープ止めタイプSM 242円 テープ止めタイプL 275円 夜用パッド 121円 楽々パンツSM 242円 楽々パンツL 264円 テレビ1日 440円		◎入院時必要なもの 内服薬・お薬手帳 ホックステイション 洗面用具・シャンプー リンス・ホテイループ 洗面用具を入れる水はけのよいかご 歯ブラシ 歯磨き粉 電気カミリ フラッシュカップ2個(お茶用・歯磨き用) 吸い飲み(必要な人) リハビリ用シューズ(踵のあるもの) 靴下(くるぶし以上の長さのもの)			※災害拠点 病院

東和病院

足立区東和4-7-10

☎3629-8111 (代)

☎5673-5455 地域医療連携室

内科 外科 脳神経外科 呼吸器内科
消化器内科 腎臓内科 循環器内科
小児科 整形外科 形成外科 美容外科
皮膚科 泌尿器科 肛門外科 婦人科
リハビリ科 放射線科 麻酔科 救急
人工透析 人間ドック 健康診断

アクセス	診療時間	病床	室料	保証金	
JR常磐線 亀有駅 徒歩 15分 駐車場40台	月火水木金土 8:30-11:30 13:00-16:30 日・祝休診 科目によって診療日時 が異なります	一般病床 149床	トイレ個室 11,000円	◎入院に必要な物 入院セット 寝巻・タオル 洗面用具(有料) 貸しテレビ(有料)	50,000円～ 100,000円
		地域ケア病床 43床			
		医療療養型病床 107床	個室A 6,600円		
		計 299床	個室B 5,500円		
			個室C 4,950円		

内容に変更がある場合がありますので、
事前に各医療機関にお問い合わせください。



通所サービス



令和6年3月版

金町・新宿地区

エバーウォーク金町（葛飾区金町4-1-9）
03-5876-4271

①買い物サービス	○	郵便局やコンビニや近くのブティックまで付き添う
②食事サービス	×	
③衣類のサービス	×	
④外出や行事、送迎	○	水元公園まで花見に行った
⑤趣味活動	○	運動だけではなく将棋や切り絵など
⑥リハビリ、マッサージ	○	理学療法士2名常勤
⑦理美容サービス	×	
⑧入浴サービス	×	
⑨医療的なケア	×	
⑩地域の方の協力	○	ボランティアの受け入れ
⑪アピールポイント デイサービスには行きたくないけど運動はしなくてはいけない、そのような方向けの介護予防目的として機能訓練を提供しています。		

デイサービススマイルkanamachi（葛飾区金町4-24-10）
03-5876-3701

①買い物サービス	○	
②食事サービス	×	
③衣類のサービス	○	無料洗濯サービスがあります
④外出や行事、送迎	○	水元公園・ファミリーレストラン・蕎麦屋
⑤趣味活動	○	手芸的なもの
⑥リハビリ、マッサージ	○	柔道整復師・あんまマッサージ師・鍼灸師
⑦理美容サービス	×	
⑧入浴サービス	○	個浴
⑨医療的なケア	×	
⑩地域の方の協力	○	音楽ライブ・おりがみ・コーラス(葛飾区ボランティアサポーター)
⑪アピールポイント 3時間で入浴とリハビリが行えます。		

リハビリデイサービス・楽（葛飾区東水元1-11-8）
03-5876-6758

①買い物サービス	×	
②食事サービス	×	
③衣類のサービス	○	オムツ
④外出や行事、送迎	×	
⑤趣味活動	×	
⑥リハビリ、マッサージ	○	柔道整復師
⑦理美容サービス	×	
⑧入浴サービス	×	
⑨医療的なケア	×	
⑩地域の方の協力	×	
⑪アピールポイント	運動を中心に心身共に元気になるようなデイサービスを目指しています	

リハビリデイサービスセンターCoCoWa東金町（葛飾区東金町2-26-11）
03-6231-3456

①買い物サービス	×	
②食事サービス	×	
③衣類のサービス	×	
④外出や行事、送迎	×	
⑤趣味活動	×	
⑥リハビリ、マッサージ	○	看護師
⑦理美容サービス	×	
⑧入浴サービス	×	
⑨医療的なケア	○	HOT
⑩地域の方の協力	×	
⑪アピールポイント	短時間のリハビリ専門デイサービス独自のプログラムおよびトレーニングマシンを完備し、足腰筋力増強に力を入れています。金町整形外科と連携しており医師、医療スタッフのバックアップを受け利用者の健康管理に重点をおいています。	

デイサービスあい夢（葛飾区金町4-25-10-1BC）
03-5876-3849

①買い物サービス	○	歩行訓練の一環として希望者には近所のスーパーに買い物へ行く
②食事サービス	○	おやつ作りを毎月定期的を実施
③衣類のサービス	○	希望者には洗濯代行サービスを実施。衣類の貸出おむつ購入実施
④外出や行事、送迎	○	ばら園、水元公園まで花見に行った
⑤趣味活動	○	手工芸、将棋、書道、カラオケ、脳トレなど選択制を実施
⑥リハビリ、マッサージ	○	看護師が在籍しておりハンドマッサージや個別訓練を実施
⑦理美容サービス	×	
⑧入浴サービス	○	自宅に近い形で個浴で対応。機械浴はないがスライドボード等あり
⑨医療的なケア	○	HOT、バルーンカテーテル等受け入れ可能
⑩地域の方の協力	○	ボランティアの受け入れ
⑪アピールポイント		選択制レクを実施してます。個別性を重視したプログラム構成になっています。 認知症の方でも活動に参加できるように工夫して全員が楽しく過ごせるデイサービスです。

新宿在宅サービスセンター（葛飾区新宿3-4-10）
03-5648-8884

①買い物サービス	○	
②食事サービス	○	レクでおやつ作りあり。持ち帰りなどはなし
③衣類のサービス	○	衣類やおむつ等は貸出OK。洗濯はおこなっていない
④外出や行事、送迎	○	お花見、菖蒲園見学に行った
⑤趣味活動	○	囲碁、将棋、手芸、書道等準備あり やりたい活動ができる
⑥リハビリ、マッサージ	○	看護師が機能訓練指導員として在籍
⑦理美容サービス	×	
⑧入浴サービス	○	大浴場、個浴、機械浴あり
⑨医療的なケア	○	可能
⑩地域の方の協力	○	ボランティア
⑪アピールポイント		大規模デイサービスなので広いスペースを活用して活動が可能です

コミュニティデイサービスDODO（葛飾区金町2-3-4）

03-5876-6264

①買い物サービス	○	買い物レク
②食事サービス	○	施設内で調理、おやつはすべて手作りで提供
③衣類のサービス	○	衣類の貸出
④外出や行事、送迎	○	お花見、菖蒲園、水族館、熱帯園など
⑤趣味活動	○	手芸活動
⑥リハビリ、マッサージ	○	全体体操1日3回、看護師在籍
⑦理美容サービス	○	希望者に出張サービスと調整して日時を決める。
⑧入浴サービス	○	個浴
⑨医療的なケア	○	看護師による対応。医療的ケアは応相談
⑩地域の方の協力	○	
⑪アピールポイント		食事、おやつは全て手作りを提供。ご利用者スタッフすべて女性。 手芸を中心としてリハビリを行っている。個々に対応して希望を取り入れながら生活にメリハリがもてるように支援していきます

デイサービスセンターかなまち（葛飾区東金町2-23-15）

03-5648-2081

①買い物サービス	×	
②食事サービス	○	昼食とおやつ
③衣類のサービス	○	衣類とおむつの貸出、洗濯はなし
④外出や行事、送迎	○	季節の花を楽しめるように外出を行っている
⑤趣味活動	○	囲碁、将棋、クラフト、脳トレ、塗り絵など
⑥リハビリ、マッサージ	○	看護師が必ず一人勤務する体制
⑦理美容サービス	○	
⑧入浴サービス	○	大浴場、個浴・機械浴(リフト型)
⑨医療的なケア	○	可能だが浣腸等の排便コントロールは不可
⑩地域の方の協力	○	歌ボランティア
⑪アピールポイント		靴を脱いで一日を過ごして頂くことで転倒しない体づくりを目指します。 また、やりたい気持ちを支援します。

Day Roomエフ・ティー介護（葛飾区金町3-21-12）

03-5660-0268

①買い物サービス	○	サービス提供時間以外に一緒にコンビニ買い物に行きます
②食事サービス	○	昼食300円。弁当持ち帰りor施設で食べる支援あり
③衣類のサービス	○	おむつ購入100円。パット50円。洗濯あり
④外出や行事、送迎	○	お花見、回転寿司イベントあり
⑤趣味活動	○	麻雀あり
⑥リハビリ、マッサージ	×	
⑦理美容サービス	○	月3回無料
⑧入浴サービス	○	個浴
⑨医療的なケア	○	HOT、バルーンカテーテル、胃ろう等受け入れ可能
⑩地域の方の協力	○	住民主体サービス
⑪アピールポイント 食事は施設調理にて300円。胃ろう、ストマ、吸痰対応可能。 軽度の方から重度の方まで対応可能		

Day Roomエフ・ティー介護東金町（葛飾区東金町1-36-1-105）

03-5660-0213

①買い物サービス	○	サービス提供時間以外に一緒にコンビニ買い物に行きます
②食事サービス	○	昼食300円。弁当持ち帰りor施設で食べる支援あり
③衣類のサービス	○	おむつ購入100円。パット50円。洗濯あり
④外出や行事、送迎	○	外食イベント年2回
⑤趣味活動	○	麻雀あり
⑥リハビリ、マッサージ	×	
⑦理美容サービス	○	月2～3回無料
⑧入浴サービス	○	個浴
⑨医療的なケア	○	HOT、バルーンカテーテル、胃ろう等受け入れ可能
⑩地域の方の協力	○	現在一時的にストップ。再開予定。
⑪アピールポイント 食事は施設調理にて300円。胃ろう、ストマ、吸痰対応可能 軽度の方から重度の方まで対応可能		

健康スタジオ あしたば（葛飾区東金町1-36-1-109）
03-5876-3884

①買い物サービス	×	
②食事サービス	×	
③衣類のサービス	×	
④外出や行事、送迎	○	年2回、外食レクあり
⑤趣味活動	○	住民主体サービスあり
⑥リハビリ、マッサージ	○	看護師のみ。足浴器あり
⑦理美容サービス	×	
⑧入浴サービス	×	
⑨医療的なケア	×	
⑩地域の方の協力	○	火曜日：社交ダンス、木曜日：スマホ教室、 隔週：麻雀、歌声、英会話
⑪アピールポイント	他にはないマシンがあり、日常動作に大切な運動が行えます	

デイサービスあい夢 雅（葛飾区東金町4-17-7-1F）
03-5876-5656

①買い物サービス	○	希望者は歩行訓練を兼ねて近くのコンビニに行っている
②食事サービス	○	昼食の提供は行っているが利用者が作ることは行っていない
③衣類のサービス	○	衣類の洗濯は行っている
④外出や行事、送迎	○	花見や菖蒲園等、屋外歩行訓練の一環として行っている
⑤趣味活動	○	編み物など行うことあり
⑥リハビリ、マッサージ	○	看護師
⑦理美容サービス	×	
⑧入浴サービス	○	個浴
⑨医療的なケア	○	状況に応じて行っている
⑩地域の方の協力	×	コロナ禍になってから行っていない
⑪アピールポイント	とにかくにぎやかで楽しみながら運動したい方は一度見学にいらしてください	

リハビリデイサービスLeaf（葛飾区新宿2-11-1）

03-5876-3462

①買い物サービス	○	歩行訓練の一環として買い物に行く
②食事サービス	○	昼食は配食サービスにて対応。夕食時の持ち帰りも可能
③衣類のサービス	○	洗濯は自費サービスとして行っている
④外出や行事、送迎	○	水元公園、バラ園などに行った
⑤趣味活動	×	
⑥リハビリ、マッサージ	○	OTによる個別機能訓練を実施
⑦理美容サービス	○	外部から理・美容師が来て対応
⑧入浴サービス	○	個浴にて一人20～30分程度で提供。立位できない方はシャワー浴
⑨医療的なケア	○	応相談
⑩地域の方の協力	×	

⑪アピールポイント

10名の小規模デイ。OTが常勤でおり介護スタッフと連携してリハビリや運動を行っています。

アットホームな雰囲気の中、一人ひとりにきめ細かい支援を心がけています。

介護老人保健施設 花の木（葛飾区新宿2-16-4）

03-3826-8721

①買い物サービス	×	
②食事サービス	○	昼食のみ提供 セレクトメニュー月1回あり
③衣類のサービス	×	
④外出や行事、送迎	○	花見(桜・菊)など再開しています
⑤趣味活動	○	レクリエーション活動(ボーリング・歌など)
⑥リハビリ、マッサージ	○	PT、OT在籍
⑦理美容サービス	○	希望者のみ カット(2000円)顔そり込み(2500円)
⑧入浴サービス	○	大浴場、個浴・機械浴(リフト型)
⑨医療的なケア	○	バルーンカテーテル、HOT可能。医療ケアは応相談。
⑩地域の方の協力	×	

⑪アピールポイント

通所リハなのでADL向上等のリハを行っている。

水元地区

水元在宅サービスセンター（葛飾区水元1-26-20） 03-3607-7881

①買い物サービス	×	
②食事サービス	○	持ち帰り行っておりません
③衣類のサービス	○	衣類が汚れ替えがない場合にお貸ししている
④外出や行事、送迎	○	外出歩行訓練を兼ね、初詣や桜・菖蒲・紅葉など季節を体感して頂ける外出を用意
⑤趣味活動	○	囲碁・将棋・麻雀・手芸・園芸
⑥リハビリ、マッサージ	○	看護師
⑦理美容サービス	○	1回/2ヶ月、カット1,800円、顔そり1,000円
⑧入浴サービス	○	個浴、リフト浴
⑨医療的なケア	○	応相談で受け入れている
⑩地域の方の協力	×	

⑪アピールポイント

笑顔の絶えないデイサービスで遊びにいくような気楽な居場所と思って頂ける

28 空間を提供しています

デイサービス輝きの郷（葛飾区水元1-18-2）

03-6231-3804

①買い物サービス	×	買い物レクは実施しています。
②食事サービス	○	持ち帰りはなし
③衣類のサービス	○	衣類貸出、おむつ購入、洗濯150円
④外出や行事、送迎	○	水元公園・外食(東水元)、三郷市
⑤趣味活動	○	連日に手工芸、ゲーム、脳トレ活動
⑥リハビリ、マッサージ	○	看護師、理学療法士(不定期)
⑦理美容サービス	×	
⑧入浴サービス	○	個浴
⑨医療的なケア	○	在宅酸素、膀胱留置カテーテル、ストマ
⑩地域の方の協力	○	傾聴、年2～3回の保育園児の交流

⑪アピールポイント

定員11名の看護師が開設した地域密着型通所介護です。水元の民家をお借りしており、自宅での生活の延長のような環境で対応しております。認知症の診断を受けられた方も落ち着いて自分らしい生活を送っていただいています。

レコードブック水元（葛飾区南水元4-16-1）

03-5876-3758

①買い物サービス	×	
②食事サービス	×	
③衣類のサービス	×	
④外出や行事、送迎	○	送迎サービス
⑤趣味活動	×	
⑥リハビリ、マッサージ	○	看護師
⑦理美容サービス	×	
⑧入浴サービス	×	
⑨医療的なケア	×	
⑩地域の方の協力	○	ボランティア

⑪アピールポイント

神経の伝達を中心に運動を行っています

高砂地区

高砂デイサービス151A（葛飾区高砂6-3-17） 03-5876-6468

①買い物サービス	○	実施している
②食事サービス	○	調理、おやつ作りあり。お弁当のお持ち帰りはしていない。
③衣類のサービス	○	実施している
④外出や行事、送迎	○	イベント行事、水元公園、タバコと塩の博物館等。旅行はなし。
⑤趣味活動	○	フラワーアレンジメント
⑥リハビリ、マッサージ	×	
⑦理美容サービス	×	
⑧入浴サービス	○	個浴
⑨医療的なケア	×	
⑩地域の方の協力	なし	
⑪アピールポイント		
30		毎日の外出、個別対応、夕食、延長サービス

生活リハビリデイサービスりふり柴又店（葛飾区柴又5-10-1）
03-6801-7741

①買い物サービス	×	
②食事サービス	○	昼食の提供のみです
③衣類のサービス	○	衣類の貸し出し、リハパンパットが不足時の購入 洗濯保管サービス
④外出や行事、送迎	○	外出は送迎と個別機能訓練内の外出歩行訓練のみです 季節の行事
⑤趣味活動	○	脳トレ、ぬりえ、雑誌や漫画、タブレットを使い将棋や動画鑑賞
⑥リハビリ、マッサージ	○	理学療法士4名、鍼灸師1名、看護師2名が在籍しています
⑦理美容サービス	○	デイサービス利用の方のヘアカットヘアカラーと出張理美容あり
⑧入浴サービス	○	個浴で2部屋、1部屋は機械浴にも対応しています
⑨医療的なケア	○	可能です
⑩地域の方の協力	×	以前はボランティアの方が来ていましたが、現在はありません

⑪アピールポイント

機能訓練士が利用者様それぞれに合った適切なリハビリを提供できることです。
施設内が明るく、利用者同士の雰囲気もとても良いと思います。

デイサービススマイルtakasago（葛飾区高砂6-13-29）
03-5876-3860

①買い物サービス	×	
②食事サービス	×	
③衣類のサービス	○	無料の洗濯、オムツ・パットの購入
④外出や行事、送迎	×	
⑤趣味活動	○	木目込み、押絵、アクアリウム等
⑥リハビリ、マッサージ	○	柔道整復師
⑦理美容サービス	×	
⑧入浴サービス	○	個浴
⑨医療的なケア	×	
⑩地域の方の協力	×	

⑪アピールポイント

3時間で入浴とリハビリを実施しています。短い時間でデイサービスの利用を検討している方のご紹介をお願いします。

亀有地区

ジョイリハ亀有（葛飾区青戸8-3-13）

03-5629-5855

①買い物サービス	×	
②食事サービス	×	
③衣類のサービス	×	
④外出や行事、送迎	○	店舗内イベント、今後外出イベントも考えています
⑤趣味活動	×	
⑥リハビリ、マッサージ	○	看護師
⑦理美容サービス	×	
⑧入浴サービス	×	
⑨医療的なケア	×	
⑩地域の方の協力	×	

⑪アピールポイント

マシン運動の豊富さ、トランポリンや段差昇降での歩行訓練には力を入れています。

32 人数が多いですが、活気があり元気を与えられる場所だと考えています。

青戸こはるびの里（葛飾区青戸7-34-6）
03-3602-1350

①買い物サービス	×	
②食事サービス	○	持ち帰りはなし
③衣類のサービス	○	衣類貸出、おむつ類購入。洗濯×
④外出や行事、送迎	×	
⑤趣味活動	○	囲碁・将棋・麻雀・手芸・書道
⑥リハビリ、マッサージ	○	
⑦理美容サービス	×	
⑧入浴サービス	○	大浴場、リフト浴、機械浴
⑨医療的なケア	○	適宜相談
⑩地域の方の協力	×	
⑪アピールポイント		専門職による利用者にあったリハビリの提供、天井が高く開放感がある施設

デイサービスセンターすこやか（葛飾区青戸3-13-19）
03-5650-3826

①買い物サービス	×	
②食事サービス	○	手作り昼食 手作りおやつ
③衣類のサービス	○	衣類・おむつの貸し出し
④外出や行事、送迎	○	近隣の公園へ花見 奥戸バラ園散策 堀切菖蒲園散策など
⑤趣味活動	○	将棋・手芸・書道など
⑥リハビリ、マッサージ	○	看護師
⑦理美容サービス	×	
⑧入浴サービス	○	個浴・機械浴(リフト型)
⑨医療的なケア	○	在宅酸素・胃ろう・ストマ受け入れ可能 その他 要相談
⑩地域の方の協力	○	ボランティア
⑪アピールポイント		当事業所では靴を脱いで、足の血流を巡らせて安定した歩行を目指しています。

リハビリデイサービスnagomi亀有店（葛飾区亀有1-24-7）
03-6662-4567

①買い物サービス	×	
②食事サービス	○	ご希望の方のみ、冷凍のお弁当をお持ち帰りできます
③衣類のサービス	×	
④外出や行事、送迎	○	自宅まで送迎になります
⑤趣味活動	×	
⑥リハビリ、マッサージ	○	看護師が常駐
⑦理美容サービス	×	
⑧入浴サービス	×	
⑨医療的なケア	○	ご自分で管理できる方であれば、受け入れ可能です
⑩地域の方の協力	×	なし

⑪アピールポイント

身体機能だけでなく、ご利用者様もご家族様も、心から元気になれるようnagomiで出来ることは全力でサポートさせていただきます。

デイサービスセンターなごやか亀有（葛飾区亀有5-34-6）
03-5697-9350

①買い物サービス	×	
②食事サービス	×	
③衣類のサービス	○	衣類、オムツの貸し出し
④外出や行事、送迎	○	青戸のバラ園
⑤趣味活動	○	将棋、手芸
⑥リハビリ、マッサージ	×	
⑦理美容サービス	○	コロナで今はできていないが近くに床屋があるのでお連れしています
⑧入浴サービス	○	大浴場、個浴、リフト浴
⑨医療的なケア	○	可能
⑩地域の方の協力	○	歌などのボランティアさん

⑪アピールポイント

看護師での機能訓練。外出レクや制作などの様々な活動。本格的なコーヒーが頂ける。おやつやカラオケもあります。送迎ではベッドtoベッドも行っており、きめ細やかなサービスを行っています。

ショートステイ



令和6年3月版

西水元地区

特別養護老人ホーム水元園（西水元4-6-1）

☎03-3607-4060 📠03-3607-4654

①有料レクリエーション		
②持参物購入		
③理美容	○	カット¥2,178(その他カラー・パーマ実施可)
④飲酒・喫煙		
⑤レク	○	書道・花道実施しています。
⑥リハビリ	○	マッサージ師
⑦医療処置		
⑧土日送迎		
⑨入居検査	○	送迎時抗原検査実施しています。
⑩食事選択	○	ご本人の嗜好に合わせて実施しています。

⑪アピールポイント

衣類・タオル・口腔ケアグッズは施設でご用意させていただきます。

36 ☞ご利用者様の負担はありません。

特別老人ホーム中川園（西水元4-6-1）

☎03-3607-4060 📠03-3607-4654

①有料以外		無料で服・紙パンツ・パット・タオル・ティッシュ・歯磨きセット・TV等ご利用可
②持参物購入		不可
③理美容	○	月2回金曜日カットのみ¥2,178
④飲酒・喫煙		不可
⑤レク	○	毎日では無いがリハビリの先生が軽いゲーム指導あり
⑥リハビリ	○	柔道整復師
⑦医療処置	○	胃ろう・酸素吸入・インスリン(1回/日)・褥瘡・ストマ・バルーン・透析送迎送り出し
⑧土日送迎		要相談
⑨口検査		不要
⑩食事選択	○	ご飯パンは選択不可、肉・魚は代替可能。
⑪アピールポイント		リハビリは体制加算のみでご利用者様に均一に実施いたします。

西水元あやめ園（西水元2-2-8）

☎03-3826-2951 📠03-3826-2957

①有料以外		
②持参物購入		
③理美容	○	カットのみ2,500円程度
④飲酒・喫煙		
⑤レク	○	集団訓練(ラジオ体操など)
⑥リハビリ		
⑦医療処置	○	胃ろう、インスリン(条件あり)褥瘡処置、ストマ、尿バルーン
⑧土日送迎	○	
⑨口検査	○	利用時施設で抗原検査実施
⑩食事選択	○	パン食は対応に限りがあります
⑪アピールポイント		緊急対応できるだけ対応します。

水元、金町地区

東かなまち桜園（東金町2-13-10）

☎03-5876-5281 📠03-5876-5286

①有料以外	○	タオル1枚10円、バスタオル1枚50円、テレビ1日50円(利用料に組込済)
②持参物購入		自動販売機で飲み物購入は可能
③理美容	○	2カ月に1回実施(カットのみ月2回)。一週間程度の事前申し込み必要
④飲酒・喫煙	○	飲酒一部許可条件あり・館内全て禁煙。
⑤レク	○	ユニットでおやつレクあり(月1回)・その他適宜実施。
⑥リハビリ		各自で契約中の訪問マッサージ来所受入は可。施設でのリハビリは実施無し
⑦医療処置	○	インスリン(一部条件)・褥瘡・ストマ・尿バルーン・透析送り出し(協力病院の嬉泉病院について条件付きで対応可能)
⑧土日送迎	○	時間は希望伺い施設の状態とあわせ相談対応(早朝や17:30以降困難)
⑨口チェック		不要 ※但し感染状況による
⑩食事選択	○	朝食はパンへ変更可能。肉・魚食べられない人は代替可能。

⑪アピールポイント

1Fに保育園併設されている為コロナ前は園児との交流ありました。全室個室でお部屋にトイレも併設されています。日々の暮らしの継続その人らしさを大切にした支援を心掛けています。

水元ふれあいの家 (水元1-26-20)
☎03-3607-7881 📠03-3627-0151

①有料以外		
②持参物購入		
③理美容	○	訪問美容/2,180円
④飲酒・喫煙		
⑤レク	○	月～金/AM・リハビリ体操(隔週)カラオケ等
⑥リハビリ	○	柔道整復師
⑦医療処置	○	酸素吸入・インスリン・褥瘡処置・ストマ・尿バルーン
⑧土日送迎		
⑨ｺｰﾁ検査		
⑩食事選択	○	栄養上の問題は対応可能だが、嗜好については応相談
⑪アピールポイント 衣類・タオル・歯ブラシについては無料レンタルあります。 ※医療に関しては要相談でお願いします。		

東京愛育苑ケアレジデンス (水元3-13-2)
☎03-5660-1190 📠03-5660-1194

①有料以外	○	下記アピールポイント参照
②持参物購入		
③理美容	○	月2回のみ、ショート利用中空きがあれば可 /3,000円
④飲酒・喫煙		
⑤レク	○	書道・ペン習字・塗り絵・押し花・園芸・手芸等(1回/週)
⑥リハビリ	○	OT・ST・PT
⑦医療処置	△	状態による
⑧土日送迎	△	土曜日は状況により可
⑨ｺｰﾁ検査	○	必要
⑩食事選択	○	可能
⑪アピールポイント ショートに限り、平日であれば毎日リハビリ受けれる Aセット:おしぼり・ティッシュ・歯磨き粉・歯ブラシ・タオル・バスタオル(210円/日) Bセット:Aセット+義歯洗浄剤(231円/日)		

新宿地区

葛飾敬寿園（新宿3-19-19）

☎03-3600-1551 📞03-5648-3266

①有料ｲﾝﾀﾙ		
②持参物購入		
③理美容	○	毎月第1火曜日、第3火曜日(対応内容はお問合せ下さい)
④飲酒・喫煙	○	健康状態や安全管理上制限または禁止となる場合あり。応相談。
⑤レク	○	カラオケ、体操、脳トレ
⑥ﾘﾊﾋﾞﾘ	○	機能訓練指導員による対応可能
⑦医療処置	○	対応可能な医療処置について個別に相談を受けます。事前相談を。
⑧土日送迎	○	送迎地域や時間帯、空き状況により調整するため事前相談を。
⑨ｺﾞｷﾞ検査		
⑩食事選択	○	嚥下状態や健康状態に応じ調整。アレルギーや禁止食品、治療上の食事制限等は事前にお申し出ください。

⑪アピールポイント

完全個室 全居室内にトイレ・洗面台設置。ご本人が安心して過ごせる環境づくりと、ご家族が安心して在宅生活を継続できる支援を大切にしています。今後の在宅支援(居宅介護支援事業所・訪問看護リハビリステーション)や入居(ケアハウス)相談も含め、切れ目のない相談対応を行っています。

介護老人保健施設花の木（新宿2-16-4）
☎03-3826-8721 📠03-3826-8727

①有料レタ		
②持参物購入		
③理美容	○	希望者のみ(カット2,000円、顔そり込み2,500円)
④飲酒・喫煙		
⑤レク	○	体操・塗り絵・パズル
⑥リハビリ	○	OT・PT
⑦医療処置	○	インスリン・尿バルーン(医療対応は事前相談を。)
⑧土日送迎	○	土曜日のみ可能(要相談)
⑨血液検査	○	必要(施設にて抗原検査実施 自己負担0)
⑩食事選択	○	月1回セレクトメニューあり
⑪アピールポイント	<p>コロナ禍でいろいろ制限はありますが、ご本人のペースでゆったり過ごして頂けるよう、いろいろな工夫をしています</p>	

特別養護老人ホームエトワール（新宿6-2-13）
☎03-5876-1212 📠03-5876-1215

①有料レタ	○	テレビレンタル150円
②持参物購入		
③理美容	○	カット代2,200円 ご利用時相談
④飲酒・喫煙		
⑤レク		
⑥リハビリ		
⑦医療処置	○	鼻腔栄養以外可
⑧土日送迎		
⑨血液検査		
⑩食事選択	○	
⑪アピールポイント	<p>利用ベット数が多いです。適宜ご相談ください。</p>	

葛飾やすらぎの郷（新宿3-4-10）
 ☎03-5648-8250 📠03-5648-8251

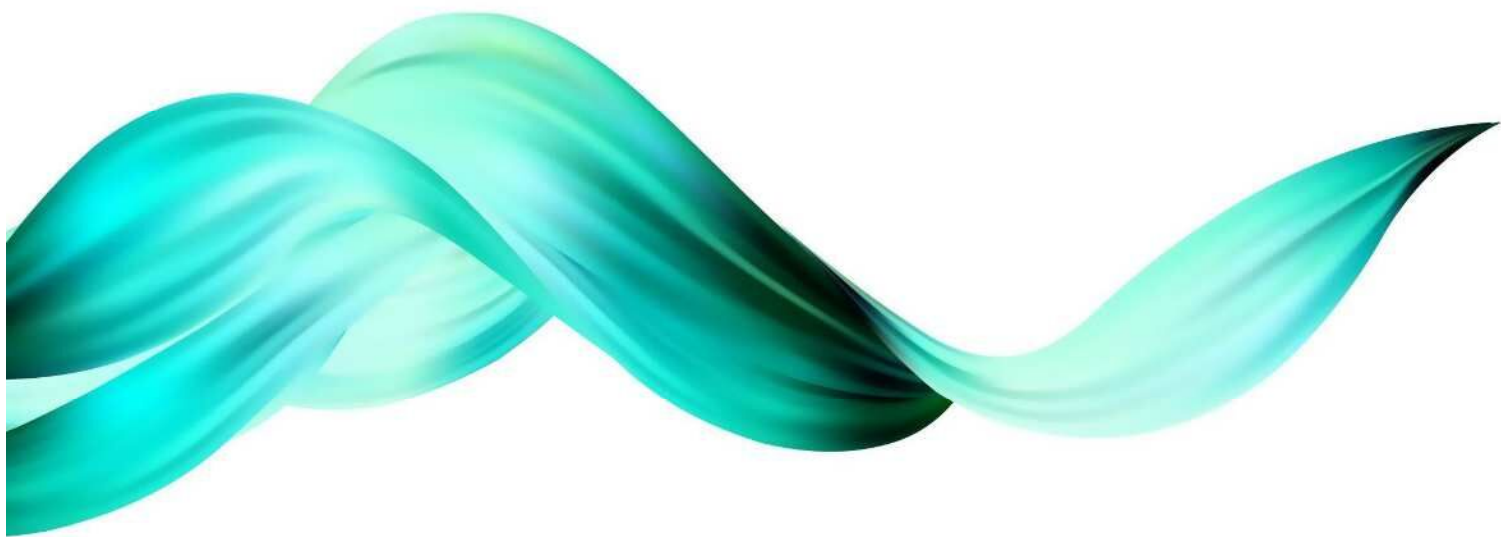
①有料レタ		
②持参物購入		
③理美容	○	第2、第3火曜日 ¥2,000(利用料と一緒に引き落とし)
④飲酒・喫煙	○	飲酒(事前に相談必要)
⑤レク	○	歌・レク
⑥リハビリ		
⑦医療処置	○	事前に相談必要:酸素吸入・インスリン・褥瘡処置・ストマ・尿バルーン
⑧土日送迎	○	土曜日・祝日対応。日曜日は家族送迎受け入れ可能
⑨JIC検査		不要
⑩食事選択	○	アレルギー療養食対応。主菜は事前相談で交換可能。主食は米飯・パン・麺類等変更可能。

⑪アピールポイント

全て個室のご案内となります。どのお部屋も日当たりが良く明るい施設です。R5年5月から8床→5床へ転床しましたが空床が有る所もございますので是非ご相談ください。見学も対応しております。

memo

白鳥、亀有地区



かつしか苑亀有ショートステイ（亀有1-6-11）
☎03-6662-2223 📠03-6662-2226

①有料以外		
②持参物購入		
③理美容	○	¥1,650カットブロー
④飲酒・喫煙		
⑤レク	○	各クラブ活動あり
⑥リハビリ		
⑦医療処置	○	胃ろう・褥瘡・ストマ・尿バルーン
⑧土日送迎	○	
⑨JIT検査		不要
⑩食事選択	○	

⑪アピールポイント
毎週水曜日おやつバイキングを行っております。

特別養護老人ホームかつしか苑（白鳥2-9-18）

☎03-6662-2220 📠03-6662-2225

①有料以外		
②持参物購入		
③理美容	○	
④飲酒・喫煙		
⑤レク	○	リハビリなどを交えた体操等
⑥リハビリ	○	柔道整復師
⑦医療処置		
⑧土日送迎	○	
⑨10ヶ月検査		不要
⑩食事選択		
⑪アピールポイント 利用中の衣類は無償で貸し出し利用時の持ち出しが少なく済みます。		

癒しの里亀有（亀有2-60-5）

☎03-5629-5866 📠03-5629-3439

①有料以外	○	衣類¥200 日用品¥100 TV¥300
②持参物購入		
③理美容	○	¥1,500
④飲酒・喫煙	○	飲酒・喫煙可
⑤レク	○	創作・体操・行事イベント・園芸
⑥リハビリ		
⑦医療処置	○	酸素吸入・インスリン・褥瘡予防・ストマ・尿バルーン
⑧土日送迎	○	土曜日のみあり
⑨10ヶ月検査		検査不要
⑩食事選択	○	要相談
⑪アピールポイント 利用者一人一人の生活スペースに合わせて安心できるような環境作りを重点におき、 適度な運動や他者との交流を図り楽しみができる支援を心掛けております。		

特別養護老人ホーム癒しの里西亀有（亀有3-18-6）

☎03-5647-7454 📠03-3602-8883

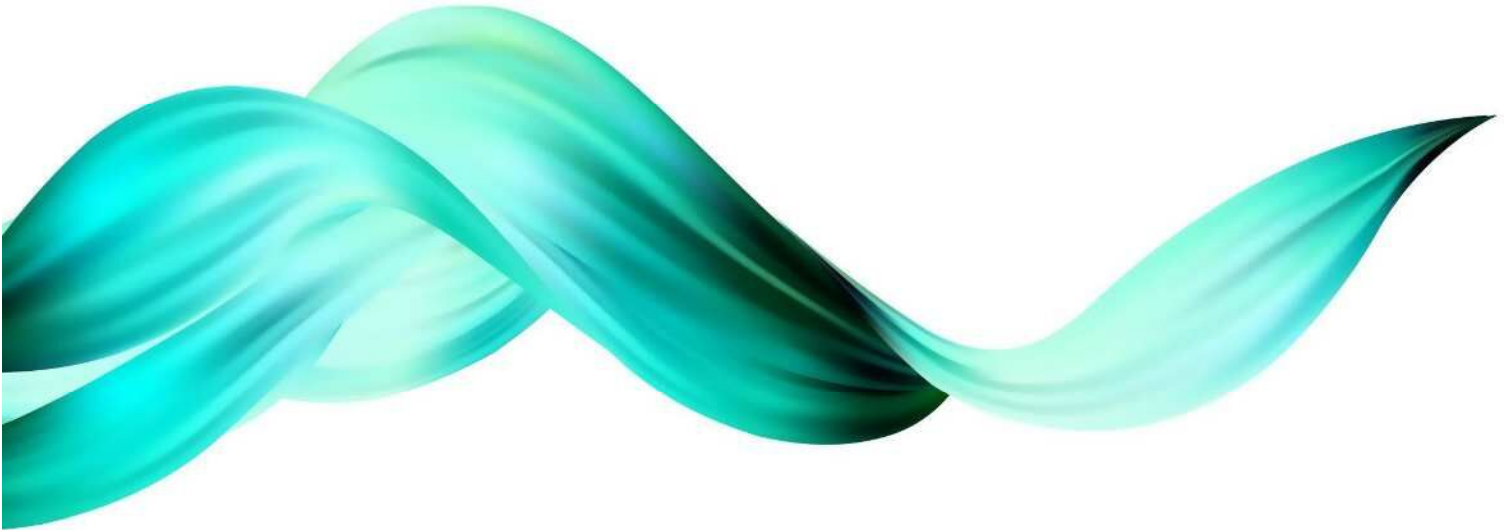
①有料以外	○	テレビ300円/日・衣類200円/日・日用品150円
②持参物購入	○	家族了承の上、必要時の屯用薬、嗜好品（飲み物等）。おこづかい3,000円の範囲、物、対応困難な場合あり。
③理美容	○	理美容2,100円～2,560円
④飲酒・喫煙	○	家族の了承得る。飲酒は晩酌程度。
⑤レク	○	体操、音楽鑑賞、カラオケ、塗り絵、貼り絵、手芸他
⑥リハビリ	○	PT、柔道整復師
⑦医療処置	○	酸素吸入、インスリン、褥瘡処置、尿バルーン
⑧土日送迎	○	土曜日
⑨10分検査		熱検温、状況観察ヒアリング
⑩食事選択	○	

⑪アピールポイント

衣類レンタルをはじめ、ご家庭の支援に寄り添ったサービス提供に努めております。PT、柔整による機能訓練を実施。三幸福社会5つめの併設ショート、職員一同、心より大切なご利用者のご支援努めております。

memo

宝町、堀切、細田地区



アングル宝町ショートステイ（宝町1-2-9）
☎03-5654-8880 📠03-56548881

①有料レタ		
②持参物購入		
③理美容	○	¥2,000
④飲酒・喫煙		
⑤レク	○	毎日14時～15時の間レクリエーションを実施しております。
⑥リハビリ		
⑦医療処置		
⑧土日送迎	○	土曜日のみあり
⑨JICA検査		検査不要
⑩食事選択		
⑪アピールポイント		
46	毎日のレクリエーションと各種季節のイベントを行っております。	

シバ-ホ-ト星にねがいを（細田4-2-8）
☎03-5693-4165 📠03-5693-4167

①有料以外	○	衣類、タオル、歯ブラシセット、入れ歯ケース300円/日
②持参物購入	○	ティッシュ105円、マスク980円、買い物代行(無料)
③理美容	○	5,000円
④飲酒・喫煙	○	
⑤レク	○	PTによる体操、塗り絵、くもん学習
⑥リハビリ		
⑦医療処置	○	透析送迎、インスリン・ストマ(自己管理のみ)
⑧土日送迎	○	
⑨10ヶ検査	○	抗原検査(費用は施設負担)
⑩食事選択	○	

⑪アピールポイント

いろいろなケースを柔軟に受け入れています。いつでも相談ください。

バタフライヒル細田（細田4-20-14）
☎03-5612-1717 📠03-5612-1718

①有料以外		
②持参物購入		
③理美容	○	第1、第3水曜日 ※追記下にあり
④飲酒・喫煙	○	
⑤レク	○	手作りおやつ、壁画作品作り、工作
⑥リハビリ	○	柔道整復師
⑦医療処置	○	鼻腔栄養以外可
⑧土日送迎	○	
⑨10ヶ検査		
⑩食事選択	○	アレルギー対応※追記下記にあり

⑪アピールポイント

カットのみ2,772円、ヘアマニキュア11,748円、パーマ11,748円 アレルギー他、ご本人様の嗜好に沿った提供可能。朝はヨーグルト・牛乳・野菜ジュースより選択。医療依存があるお客様の受け入れを充実させており、看取り対応も相談の上対応可能リハビリ希望対応可。

葛飾ロイヤルケアセンター（堀切2-66-17）
 ☎03-3697-7100 📠03-3697-8170

①有料以外	○	日用品 150円～200円
②持参物購入		
③理美容	○	3,000円程度(カットのみ)
④飲酒・喫煙		
⑤レク	○	集団での体操や音楽(合唱)、映画鑑賞
⑥リハビリ	○	OT・ST・PT
⑦医療処置	○	胃ろう・インスリン・褥瘡処置・ストマ・尿バルーン・CPAP
⑧土日送迎	○	土曜日のみ
⑨CT検査	○	不要
⑩食事選択	○	パン食は塩分制限で不可のこともあり
⑪アピールポイント 個別リハビリは希望があれば毎日実施可能。お花茶屋ロイヤルケアセンターもショートステイ受け入れております。お問合せは、お花茶屋ロイヤルケアセンターまで。		

memo

東四つ木、奥戸地区

スマイルホーム西井堀（奥戸3-24-15）
☎03-3692-8600 📠03-5875-7621

①有料以外		
②持参物購入		
③理美容	○	2,500円前後
④飲酒・喫煙	○	飲酒・喫煙可
⑤レク	○	カラオケ、季節に応じたレク
⑥リハビリ	○	PT(平日のみ実施)
⑦医療処置	○	酸素吸入、インスリン、褥瘡処置、ストマ、尿バルーン 他状態による
⑧土日送迎	○	
⑨10ヶ検査		
⑩食事選択	○	ごはん、パンの選択可能、アレルギー対応可能

⑪アピールポイント

全個室・個浴全てがリフト付き・TV無料

東四つ木ほほえみの里（東四つ木2-26-15）

☎03-5698-2341 📠03-5698-2349

①有料以外	○ テレビ(300円/日)
②持参物購入	
③理美容	○ 男性(2,000円) 女性(2,300円)
④飲酒・喫煙	
⑤レク	○ 季節に応じたレク
⑥リハビリ	
⑦医療処置	○ インスリン(1回/日・日中のみ)・褥瘡処置(△)・ストマ 尿バルーン
⑧土日送迎	
⑨ｺｰﾁ検査	○ 施設到着後すぐ抗原検査
⑩食事選択	△ アレルギーがある方のみ対応可能(好き嫌いの対応不可)

⑪アピールポイント

従来型特養の為、料金的が比較的安い。個室か2人部屋利用の為、静かな環境で過ごせます。衣類(着替え用)持参不要です。

奥戸くつろぎの郷（奥戸3-25-1）

☎03-5670-1261 📠03-5670-1489

①有料以外	
②持参物購入	
③理美容	○ 記載なし(料金等、確認となる)
④飲酒・喫煙	
⑤レク	
⑥リハビリ	○ 柔道整復師
⑦医療処置	○ 褥瘡処置・ストマ・尿バルーン
⑧土日送迎	× 不可
⑨ｺｰﾁ検査	
⑩食事選択	○ ご飯、パンの選択不可、肉、魚代替え可能

⑪アピールポイント

衣類は施設で用意させていただくので、少ない準備で利用可能。SS専用の個室の他、

50 空床を利用した多床室での対応も可能です。

第二奥戸くつろぎの郷（奥戸3-25-23）
 ☎03-5654-6130 📠03-5654-6221

①有料以外		
②持参物購入		
③理美容	○	2ヶ月に1度、その日に該当した時のみ可能。 理容1,500円、美容2,500円
④飲酒・喫煙		
⑤レク	○	毎月ユニット行事または季節行事を実施。他月1～2回 カラオケ、ゲーム、創作クラブあり。
⑥リハビリ	○	柔道整復師
⑦医療処置	○	褥瘡処置、尿バルーン
⑧土日送迎	×	不可
⑨JIT検査		
⑩食事選択	×	不可
⑪アピールポイント 行事、クラブ等に力を入れています。楽しんでいただけるようにしています。		

memo

居場所・サロン 立ち寄りどころ



1

おーぷんはうす金町

☎ 03-3609-9604



団体名	活動内容	活動場所	活動日時	会費等	備考
労働者協同組合 ワーカーズ コープ・ センター事業団	水元サロン 健康マージャンと 運動による健康づくり	南水元集い 交流館会議室南 水元4-13-24	毎週火曜日 (月4回) 13:00~16:00	1回100円	
	水元リフレッシュ体操 介護予防のための 健康体操と脳トレ	西水元地区 センター 和室 西水元5-3-1	毎週月曜日 1部9:30~10:35 2部10:35~11:55	1回100円	
		南水元集い 交流館会議室 南水元4-13-24	第2.4金曜日 1部9:35~10:35 2部10:50~11:55		

2

金町サロン

☎ 03-3609-9604



団体名	活動内容	活動場所	活動日時	会費等	備考
労働者協同組合 ワーカーズ コープ・ センター事業団	俳句と 健康体操	お-ぶんはうす 金町 金町6-4-2 ラ イクレール金町 1F	第1.3 水曜日 13:00~15:00	月400円 材料費: 自己負担	
	編み物とパッチワーク と健康体操		(編み物) 第1.3 木曜日 13:00~15:00 (パッチワーク) 第2.4 木曜日 13:00~15:00	月400円 材料費: 自己負担	

3

ふれあいサロンあきみつ

☎ 03-6231-3451



団体名	活動内容	活動場所	活動日時	会費等	備考
葛飾区 社会福祉協議会	お茶を飲んだり、 おしゃべりしたり、 テレビを観たり、 地域のみなさんで ご活動ください	ふれあいサロン あきみつ 東金町4-8-10	火曜日~土曜日 9:00~16:00 (祝日・年末 年始は除く)	現在は無料で 提供中	定期的に 相談会を実施

4

オレンジカフェあしたば

☎ 03-5660-0213



団体名	活動内容	活動場所	活動日時	会費等	備考
株式会社 エフ・ティー 介護サービス	うたごえ喫茶	東金町 1-36-1 109	第1.3木曜日 13:00~14:30	一回50円 (コーヒー・ 紅茶付き)	事前にお申込み ください
	ほほえみタイム		第2.4木曜日 14:30~16:00		
	スマホ・ パソコン教室		第2.4木曜日 13:00~14:30 第3木曜日 14:30~16:00		
	健康マージャン		第2.4木曜日 14:30~16:00		

5

ひろば

☎ 03-5648-2081



団体名	活動内容	活動場所	活動日時	会費等	備考
地域交流室 ひろばの会	・気軽に集まれる場所 ・有償ボランティアの サポートで楽しく交流	デイサービス センター かなまち内 東金町2-23-15	火曜日~金曜日 11:00~14:00	カレーと 飲み物500円 くらい うどん300円 飲み物150円	月1回、 第1木曜日 17:00~18:00 こども食堂 (高齢者も可) お弁当形式 1食250円

54

6

オリズルラン

☎ 090-4954-1884



団体名	活動内容	活動場所	活動日時	会費等	備考
個人	<ul style="list-style-type: none"> ・世代をこえた居場所作り ・パソコンや折り紙等要望でいろんな企画をしていきたい 	水元学び交流館 南水元2-13-1 第一集会所	毎週水曜日 10:00~12:00 (現在休止中) 13:00~17:00	100円	

7

暮らしの保健室らら

☎ 090-4067-6145



団体名	活動内容	活動場所	活動日時	会費等	備考
株式会社 ウッディ	<ul style="list-style-type: none"> ・地域の子供から高齢者まで気軽に立ち寄れるところ ・絵本ライブラリーあり ・医療や介護の相談もできます 	東金町3-41-27 笑和(にこ)の郷 1階	毎週水曜日と 金曜日 11:30~15:00	500円 (お茶代含む) ミニランチと お菓子付き	第2、4の 月曜日 子ども食堂 子供は無料 大人は500円 16:00~17:00 予約制



55

8

シニアカフェサロン
ひまわりクラブ



☎ 03-3627-5603

団体名	活動内容	活動場所	活動日時	会費等	備考
NPO法人 ATTAKA	筋力向上トレーニング	西水元 地区センター 西水元5-3-1-101	毎週木曜日 14:00~16:00	入会金1000円 年会費1000円	飲み物持参
	脳トレーニング	水元学び交流館 南水元2-13-1	第3水曜日 10:00~11:30		
	カラオケ	西水元 地区センター 西水元5-3-1-101	第3土曜日 14:00~16:00		
	R-15 シニア軽音楽 バンド公開練習	西水元 地区センター 西水元5-3-1-101	第2.4月曜日 10:00~12:00		

9

シニアカフェサロン
ひまわりクラブ



☎ 03-3627-5603

団体名	活動内容	活動場所	活動日時	会費等	備考
NPO法人 ATTAKA	初心者 レディース麻雀	水元学び交流館 南水元2-13-1	第1.3水曜日 13:30~16:00	入会金1000円 年会費1000円	時期によって 活動時間が変更 します
	健康麻雀	幸田集い交流館 西水元3-11-1	第2.4水曜日 13:30~		
	南水元花ごのみ 花壇の花の 植え替え・手入れ	南水元花通り 南水元1-8先	毎週土曜日 (雨天中止) 6:30~又は 7:00~7:30		

56

10

一時涼み所



☎ 0 3 - 5 6 5 4 - 8 2 5 6

区では、暑い日に外出するときの一時的な休憩場所として、区内の公共施設（区役所、地区センター、憩い交流館、学び交流館、図書館、郷土と天文の博物館、健康プラザかつしか、シニア活動支援センター、ウェルピアかつしか、水元総合スポーツセンター体育館、水元かわせみの里 等）の他、ご協力をいただいた民間事業所のスペースを「一時涼み所」として開設。ご利用は無料。

11

あやめカフェ



☎ 0 3 - 3 8 2 6 - 2 9 5 1

団体名	活動内容	活動場所	活動日時	会費等	備考
西水元 あやめ園	物忘れの相談ができる	西水元あやめ園 のロビー 西水元 2-2-8	偶数月の 第3月曜日 午後2時～ 午後3時30分	参加費： (お茶代)が 必要な場合が あります	

12

ぶらっと♪水元



☎ 0 3 - 3 8 2 6 - 2 4 1 9

団体名	活動内容	活動場所	活動日時	会費等	備考
高齢者 総合相談 センター水元	気軽に集まれる 場所	水元総合 スポーツ センター 水元 1-23-1	毎月 第3水曜日 午後2時～ 午後3時30分	0円	

13

カフェひだまり



☎ 0 3 - 3 8 2 6 - 8 7 2 6

団体名	活動内容	活動場所	活動日時	会費等	備考
高齢者総合相談 センター新宿	物忘れの相談が できる	クッキングデイ えんがわ金町 5-1-16 荒井ビル 1階 2号	毎月の 第4月曜日 午後1時30分 ～3時	参加費： (お茶代)が 必要な場合が あります	

14

カフェほほえみ

☎ 03-3826-8726



団体名	活動内容	活動場所	活動日時	会費等	備考
高齢者総合相談センター新宿	物忘れの相談ができる	新宿地区 センター1階 新宿4-1-10	毎月の 第1火曜日 午後2時~4時	参加費： (お茶代)が 必要な場合が あります	

15

東金町よりみちカフェ

☎ 03-3826-5031



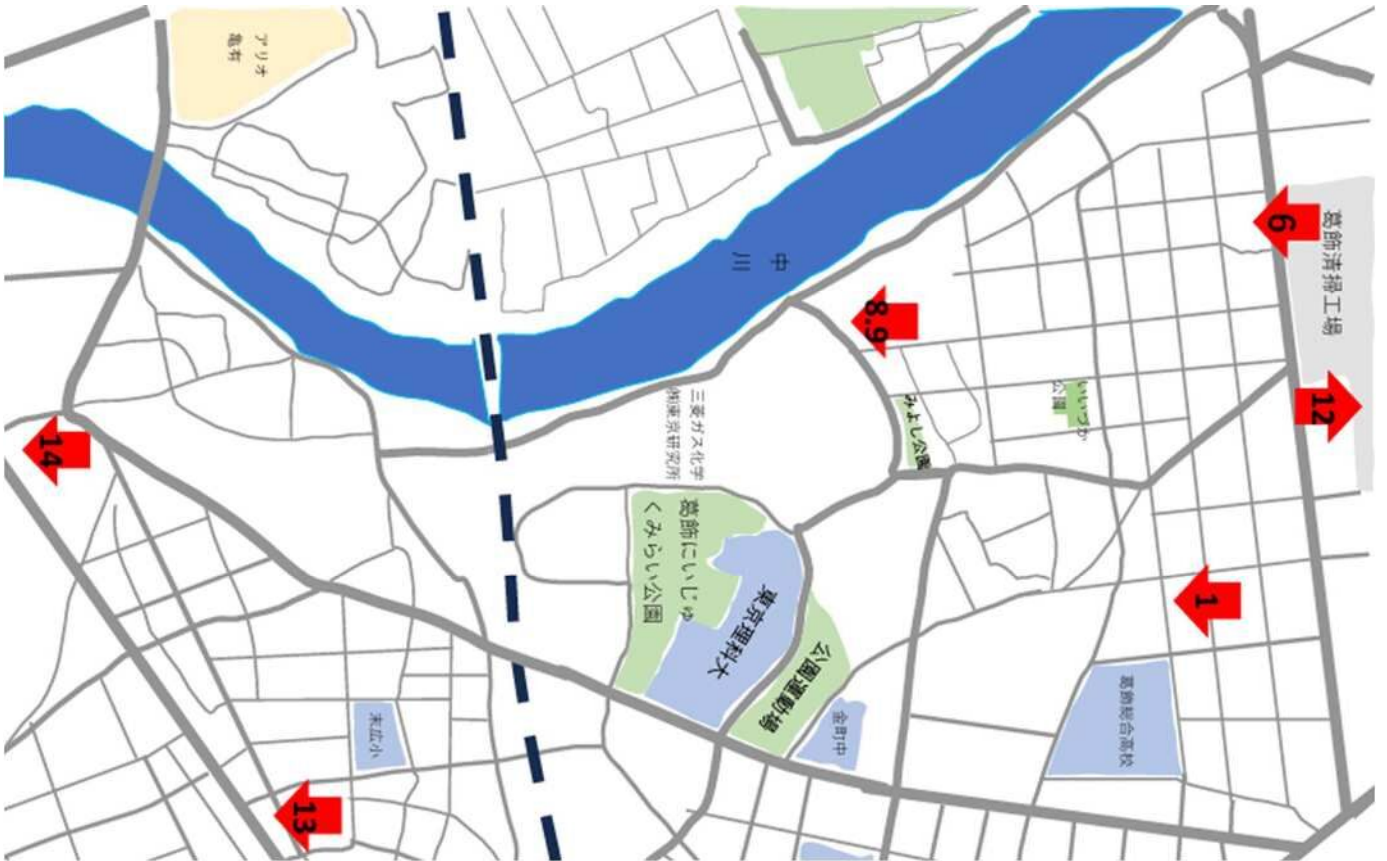
団体名	活動内容	活動場所	活動日時	会費等	備考
高齢者総合相談センター金町	物忘れの相談ができる	東金町地区 センター1階 東金町5-33-6	毎月の 第1火曜日 午後2時~4時	参加費： (お茶代)が 必要な場合が あります	



☎ 0 3 - 3 6 2 7 - 5 8 8 1

団体名	活動内容	活動場所	活動日時	会費等	備考
金町地区 小地域福祉活動 推進委員会	世代間の交流や相互理解を深め、健康の増進や生きがいを見出す事为目标としている (手芸や折り紙、おしゃべりなど)	金町 地区センター 東金町1-22-1	毎月の 第2水曜日 午後0時~3時	参加費無料! 緑色の「のぼり旗」が目印	どなたでもお気軽にお立ちよりください。ただし、マスクの着用をお願いします

memo



シルバー人材センター

葛飾区にお住いの、健康で働く意欲のある60歳以上の方が会員として登録し、それぞれの会員に相応した仕事を提供します。

受付窓口：シルバー人材センター

☎5670-5536(平日9:00~17:45)

①着物着付け教室



場所	実施日	料金
シルバー人材センター	毎週木曜日・10時~12時	1回(2時間) 1,500円

②包丁とぎ

場所	概要	料金
①シルバー人材センター事務局窓口で預かり	①事務局窓口でお預かりし、仕上げ後返却(預かり期間:5営業日目安)	一般包丁:一丁 700円 ハサミ :一丁1,100円
②区内特設会場(春・秋)	②春、秋は区内で特設会場を巡回し、現場作業によりその場で仕上げ	※大きさにより料金の変更あり

③筆 耕

場所	概 要	料金
シルバー人材センター	宛名書き、賞状などの全文筆耕受付可 	◇毛筆(宛名書き)350円～ 賞状書き： 全文筆耕1枚 6,400円～ 部分筆耕：1枚 700円 ◇硬筆(宛名書き) 150円～

④パソコンレッスン

場所	概 要	料金
申込者の自宅 またはシルバー人材センター	個人レッスンとなります。個人宅への訪問レッスン、またはシルバー事務局でのレッスン。	1回（2時間）：3,227円

⑤シルバーご近助隊

場所	概 要	料金
申込者の自宅	継続性のない、一人でできる軽易な作業（掃除機かけ、ゴミ出しなど） ※65歳以上のみ世帯、65歳以上と障害がある方のみ世帯で、介護保険サービス未利用者 ※同じ作業は受付不可	1回（30分以内）：300円 月2回まで 3回目以降は1回1,000円



以下のご注文、お問い合わせ：☎フリーダイヤル 0120-751-201

⑥植木等の剪定・除草作業

場所	概要	料金
申込者の指定場所	作業内容により見積もり。受注内容により、お待たせすることがある。 8～12月は、受注が立てこむことあり。	見積もりによる



⑦襖・障子の張替え

場所	概要	料金
シルバー人材センター	現品を自宅から預かり、作業場で張替えを行う。数日間、お預かりすることがある。	襖片面：5,500円～ 障子：2,300円～

上記以外にも様々な仕事内容があります。窓口にてご相談下さい。

☎5670-5536(平日9:00～17:45)



家庭教師・学習教室の講師

屋外清掃・屋内清掃・包装梱包（封入、袋詰め）・調理作業（皿洗い、配膳など）
・エアコンや換気扇の清掃・チラシ、ピラ配り

一般事務・経理事務・調査・集計事務・パソコン入力など

建物管理（ビル、アパート、マンションなど）
施設管理（スポーツ、遊戯施設等）・駐輪場管理

葛飾区社会福祉協議会

社会福祉協議会には、区民が安心して暮らし続けられる地域社会の実現を目指した、様々な活動があります。今回、その活動のなかで、特に高齢者向けの事業を、紹介します。

①しあわせサービス（有償ボランティア）

概要	対象者	内容	利用料金	申し込み方法	窓口
利用会員の登録後、協力会員に家事や簡単な付添など有料で利用できるサービス	区内在住、概ね65歳以上、障害のある方、在宅療養者など	家事援助を中心とした日常生活のお手伝い	年会費600円、1時間迄700円以降30分ごとに350円	コーディネーターが訪問、協力会員を紹介後、利用開始	社協内 福祉サービス係 ☎03-5698-3216 (平日8:30~17:00)



②生活支援ボランティア

概要	対象者	内容	利用料金	申し込み方法	窓口
高齢者や障害の方に、地域のボランティアが日常の「ちょっとした困りごと」をお手伝いするもの	一人暮らしの高齢者や高齢者世帯の方	1時間程度で終わるもの、不定期なもの	無料 ※交換等に係る実費は利用者負担	電話で相談	ボランティア・地域貢献活動センター ☎03-5698-2511 (平日8:30~17:00)

③ひとりぐらし高齢者毎日訪問

概要	対象者	内容	利用料金	申し込み方法	窓口
一人暮らし高齢者に乳酸菌飲料を配達し、一声かけた訪問にて安否確認を行う	65歳以上の一人暮らしで安否確認が必要な方 ※一部対象外あり	月～金曜日の主に午前中手渡しの配達 ※緊急連絡先が必要	1本10円 (乳酸菌飲料代)	申込用紙を窓口を持参、または郵送	社協内 福祉サービス係 ☎03-5698-3216 (平日8:30～17:00)



④ハンディキャプふれあい号

概要	対象者	内容	利用料金	申し込み方法	窓口
利用会員の登録後、講習済の運転ボランティアが運転する、車椅子で乗車可能なワゴン車の利用	区内在住、車椅子利用の身体障害者または要介護認定済の高齢者	ボランティアセンター・地域貢献活動センターを起点とした半径50km以内の送迎	年会費1,000円、 ・基本1時間1,000円 ・以降30分毎500円 ・待ち時間30分250円 ※遠隔地割増あり	利用日1か月前～1週間前までに電話予約後、申込書を提出 (窓口または郵送)	ボランティア・地域貢献活動センター ☎03-5698-2511 (平日8:30～17:00)



成年後見センター

成年後見センターは、判断能力が不十分な高齢者や障害のある方などが、地域で安心して住み続けられるよう、相談から援助まで一体的に支援する取り組みを行っています。 ※成年後見制度については、下記参照



概要	対象者	内容	利用料金	申し込み方法	窓口
判断能力が不十分な高齢者や障害のある方の、相談から援助までを一体的に行う。事業は5種類。	主に高齢者、障害のある方	1. 相談事業 2. 成年後見制度利用支援事業 3. 訪問援助事業 4. 人生のエンディングの準備支援事業 5. やすらぎ安心サポート事業	3、5以外は無料 ※3は下記参照	窓口にご相談	成年後見センター ☎03-5672-2833

※成年後見制度とは…判断能力が不十分な方を不利益から守るために、成年後見人等が財産を管理したり、介護サービスや入退所契約などを行う制度。成年後見人は家庭裁判所が選任する。

訪問援助事業（地域福祉権利擁護事業・財産保全サービス）

概要	対象者	内容	利用料金	申し込み方法	窓口
社会福祉協議会と契約を結んで、財産の管理や福祉サービスの利用援助などの支援を行うサービス	概ね65歳以上、障害等あり、契約内容が理解できる方	1. 福祉サービスの利用援助 2. 日常的金銭管理サービス（オプション） 3. 通帳等の預かりサービス（オプション）	下記別表参照	相談受付 →専門員による訪問(面談調査) →支援計画作成→契約締結 ⇒援助開始	成年後見センター ☎03-5672-2833

福祉サービスの利用援助のための訪問	日常的管理サービスのための訪問：通帳を本人が管理	日常的管理サービスのための訪問：通帳を社協が管理	通帳等の預かりサービス
1回1時間1,000円 1時間を超えた後30分ごとに500円加算	1回1時間1,000円 1時間を超えた後30分ごとに500円加算	1回1時間1,500円 1時間を超えた後30分ごとに500円加算	月額1,000円

作成協力主任介護支援専門員

担当項目	担当 ○リーダー
買い物配達	○石井 博美 飯田 泰紀 清治 米子 佐野 愛子 福田 純 平 アキ子
配食・宅配弁当 医療機関	西條 弘之 伊藤 美貴子 ○沖永 紀子 橋本 美弥子
通所サービス ショートステイ	糠川 里美 飯田 朗智 池田 めぐみ ○小野瀬 亜希 中根 重宜 阿部 恭子
居場所・サロン・ 立ち寄り所	○内山 久美子 伊東 隆一 丸山 敏子 岩井 まさみ
社会福祉協議会 シルバー人材センター	○五十嵐 真智子 堀 明子 上野 みち子 石田 里枝

作成協力居宅介護支援事業所

事業所名	電話番号
あしたも笑顔訪問看護ステーション	03-5876-4661
エフ・ティー介護サービス	03-5660-0213
金町ケアマネステーション立夏	03-5648-5118
金町中央居宅介護支援事業所	03-3607-2217
居宅介護支援事業所 あい夢	03-5876-6042
居宅介護支援事業所 はーと	03-5876-9647
ケア21葛飾ケアプランセンター	03-5671-5221
SOMPOケア金町居宅介護支援	03-3826-4080
ひなたほっこ在宅介護サービス	03-5648-5360
ふれあい葛飾営業所	03-5876-6213
やさしい手葛飾居宅介護支援事業所	050-1752-9643
ラック金町	03-5648-2569

令和6年11月発行
葛飾区高齢者総合相談センター新宿 03-3826-8726
高齢者総合相談センター金町 03-3826-5031