

平成29年度

ひとり暮らし高齢者及び
75歳以上の方のみの世帯
実態調査報告書

葛飾区民生委員児童委員協議会

葛飾区福祉部福祉管理課

は し が き

民生委員・児童委員の皆様の多大なご理解、ご協力のもとに実施いたしました、ひとり暮らし高齢者及び75歳以上の方のみの世帯実態調査の結果がまとまりましたのでご報告いたします。

今回の調査につきましては、前回（平成26年度）の調査と同様に、70歳以上のひとり暮らし高齢者と75歳以上の方のみの世帯を対象に、引き続き民生委員・児童委員のご協力をいただいて戸別訪問による調査を実施するとともに、65歳から69歳までのひとり暮らし高齢者については、区から郵送にて調査を実施いたしました。

また、本調査にあわせて、住み慣れた地域で安心して暮らし続けられるよう地域全体で支えあい、見守る仕組みとして、平成15年度から開始した「かつしかあんしんネット」の利用を勧奨いたしました。このため、民生委員・児童委員の皆様には、大変な時間と労力をおかけすることになりましたが、調査対象となった多くの方々からはご理解をいただけたものと考えております。

今回の調査結果は、民生委員・児童委員の皆様の日頃の相談・支援活動に役立てていただくとともに、区としても今後の高齢者施策の検討資料として活用してまいります。

関係機関におかれましても、葛飾区のひとり暮らし高齢者及び75歳以上の方のみの世帯の実態をご理解いただき、本報告書を執務の参考にしていただければ幸いです。

末筆となりますが、お忙しい中、調査にご協力いただきました民生委員・児童委員の皆様、そして回答にご協力いただきました区民の皆様に厚く御礼申し上げます。

平成29年11月
葛飾区福祉部福祉管理課

目 次

第1部 調査の概要	ページ
I 調査の概要	1～2
1 調査の目的	5
2 実施方法	6
3 調査対象者	7
4 調査期間	
5 調査区域	
6 調査項目	
7 郵送調査の回収率等	
第2部 ひとり暮らし高齢者	
I 調査の結果	
1 ひとり暮らし高齢者数	3～6
(1) ひとり暮らし高齢者の推移	
(2) ひとり暮らし高齢者の割合	
(3) 性別、年齢別ひとり暮らし高齢者	
(4) 地区別ひとり暮らし高齢者	
2 住居の状況	7
3 収入状況(複数回答)	8
4 子供の有無	9
5 近隣との交流の状況	10
6 介護保険の認定状況	11
7 福祉や介護の情報入手方法(複数回答)	12
8 散歩や買い物など外出の頻度	13
9 健康状態	14
10 日常生活の状況	15
II 調査の集計表	16～24
1 住居の状況	6
2 収入状況(複数回答)	7
3 子供の有無	8
4 近隣との交流の状況	9
5 介護保険の認定状況	
6 福祉や介護の情報入手方法(複数回答)	
7 散歩や買い物など外出の頻度	
8 健康状態	
9 日常生活の状況	
III 参 考	25～27
ひとり暮らし高齢者にかかる調査結果の年度別集計表	

第3部 75歳以上の方のみの世帯

I 調査の結果

1	75歳以上の方のみの世帯の高齢者数	28
	(1) 75歳以上の方のみの世帯の高齢者の割合	
	(2) 性別、年齢別75歳以上の方のみの世帯の高齢者	
2	住居の状況	29
3	収入状況(複数回答)	30
4	子供の有無	31
5	近隣との交流の状況	32
6	介護保険の認定状況	33
7	福祉や介護の情報入手方法(複数回答)	34
8	散歩や買い物など外出の頻度	35
9	健康状態	36
10	日常生活の状況	37

II 調査の集計表

1	住居の状況	6	福祉や介護の情報入手方法(複数回答)
2	収入状況(複数回答)	7	散歩や買い物など外出の頻度
3	子供の有無	8	健康状態
4	近隣との交流の状況	9	日常生活の状況
5	介護保険の認定状況		

III 参考

	75歳以上の方のみの世帯の高齢者にかかる調査結果の年度別集計表	47~48
--	---------------------------------	-------

第1部 調査の概要

I 調査の概要

1 調査の目的

65歳以上のひとり暮らし高齢者及び75歳以上の方のみで構成される世帯の生活実態を調査し、民生委員・児童委員による日頃の相談・支援活動に役立てるとともに、葛飾区の今後の高齢者施策を検討するための資料として活用する。

2 実施方法

65歳から69歳までのひとり暮らし高齢者については、葛飾区が郵送で行い、70歳以上のひとり暮らし高齢者及び75歳以上の方のみの世帯については、民生委員・児童委員の方々に「ひとり暮らし高齢者台帳」により訪問聴き取り調査を委託して実施する。

3 調査対象者

(1) ひとり暮らし高齢者

昭和27年5月1日以前に出生（65歳以上）の住民基本台帳上の単身世帯（35,631人）のうち、起居をともしする家族などがいない方（事実上単身の方）。

① 郵送調査：65歳～69歳まで（8,944人）

② 訪問調査：70歳以上（26,687人）

※次の方も「ひとり暮らし高齢者」に含まれます。

○日中は介護等で親族がいるが、夜になると帰宅してしまう

○同じ敷地に住んでいるが、棟が分かれている

○同じマンション、アパートに住んでいるが、部屋番号が違う

(2) 75歳以上の方のみで構成される世帯の高齢者

昭和17年5月1日以前に出生（75歳以上）した者2人以上で構成される住民基本台帳上の世帯（7,596世帯、15,196人）の方。

※75歳以上の方のみで構成される世帯は、主に夫婦が想定されますが、親子、兄弟などで構成される場合も調査対象に含まれます。

4 調査期間

平成29年5月8日（月）～平成29年6月30日（金）

5 調査区域

葛飾区全域

6 調査項目

- (1) 世帯区分
- (2) 住居
- (3) 収入状況（複数回答可）
- (4) 子供
- (5) 近隣交流
- (6) 介護保険認定
- (7) 福祉や介護の情報入手方法（複数回答可）
- (8) 散歩や買い物など外出の頻度
- (9) 健康状態
- (10) 日常生活

※調査項目、選択肢については、平成26年度からの変更はありません。

7 郵送調査の回収率

郵送数	8,944
有効回収数	3,535
回収率	39.5%

第2部 ひとり暮らし高齢者

I 調査の結果

1 ひとり暮らし高齢者数

(1) ひとり暮らし高齢者の推移

今回（平成29年度）の調査は、前回（平成26年度）調査と同様に、70歳以上のひとり暮らし高齢者については、民生委員・児童委員による戸別訪問調査、65歳から69歳までのひとり暮らし高齢者については、区による郵送調査で行った。

平成29年度のひとり暮らし高齢者数は18,105人で、前回調査の17,293人から812人増えている。

第1表 ひとり暮らし高齢者の推移

年度	ひとり暮らし高齢者	対65歳以上高齢者人口比	65歳以上高齢者人口
5	4,712人	8.8%	53,348人
6	5,055人	9.1%	55,739人
7	5,250人	9.0%	58,246人
8	5,287人	8.9%	59,484人
9	5,298人	8.5%	62,555人
10	5,593人	8.6%	64,967人
13	6,332人	8.6%	73,555人
16	11,843人	14.5%	81,938人
17	12,304人	14.6%	84,409人
20	13,698人	14.8%	92,590人
23	15,319人	15.7%	97,639人
26	17,293人	16.3%	106,272人
29	18,105人	16.1%	112,212人

「ひとり暮らし高齢者」の定義

平成13年度までの調査：起居をともにする家族がなく、しかも近隣（おおむね500m以内）に常時その方の様子を知りうる親族（2親等以内の血族）がいない方（事実上単身世帯の方）

平成16年度以降の調査：65歳以上で起居をともにする家族などがいない方（事実上単身の方）
次の方も「ひとり暮らし高齢者」に含む

○日中は介護等で親族がいるが、夜になると帰宅してしまう。

○同じ敷地に住んでいるが、棟が分かれている。

○同じマンション、アパートに住んでいるが、部屋番号が違う。

(2) ひとり暮らし高齢者の割合

65歳以上の高齢者数は、区総人口の24.5%であるのに対して、ひとり暮らし高齢者は区総人口の3.9%、65歳以上高齢者の16.1%を占めている。

その内訳は、男性が6,604人、女性が11,501人で女性が男性の1.74倍となっている。

男性は、65歳以上高齢者の7人に1人が、女性は、65歳以上高齢者の5人に1人がひとり暮らしをしている。

第2表 ひとり暮らし高齢者の割合

		対区総人口比	対65歳以上高齢者人口比
区総人口	458,634人	100%	——
男性	229,495人	50.0%	——
女性	229,139人	50.0%	——
65歳以上高齢者人口	112,212人	24.5%	100%
男性	49,314人	10.8%	43.9%
女性	62,898人	13.7%	56.1%
ひとり暮らし高齢者	18,105人	3.9%	16.1%
男性	6,604人	1.4%	5.9%
女性	11,501人	2.5%	10.2%
同居者のいる高齢者・施設入所者(※1)	7,713人	1.7%	6.9%
転出・死亡などで調査不能(※2)	9,813人	2.1%	8.7%

「区総人口」、「65歳以上高齢者人口」は、平成29年5月1日現在

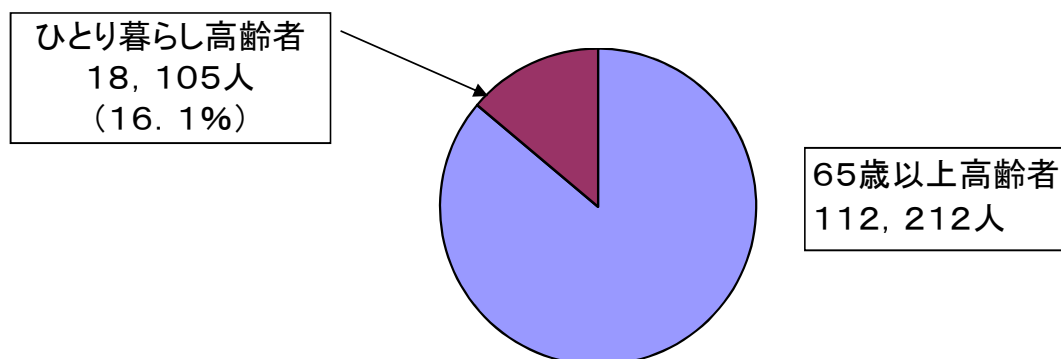
※1「同居者のいる高齢者・施設入所者」とは、次の方

- 同居人がいる方
- 入院中の方
- 特別養護老人ホームなどの施設に入所している方

※2「転出・死亡などで調査不能」とは、次の方

- 転出した方
- 死亡した方
- 調査拒否をした方
- 調査期間中不在の方
- 所在不明の方

第1図 高齢者人口に占めるひとり暮らし高齢者の割合



(3) 性別、年齢別ひとり暮らし高齢者

性別で全体をみると、ひとり暮らし高齢者の36.5%が男性で、63.5%が女性である。

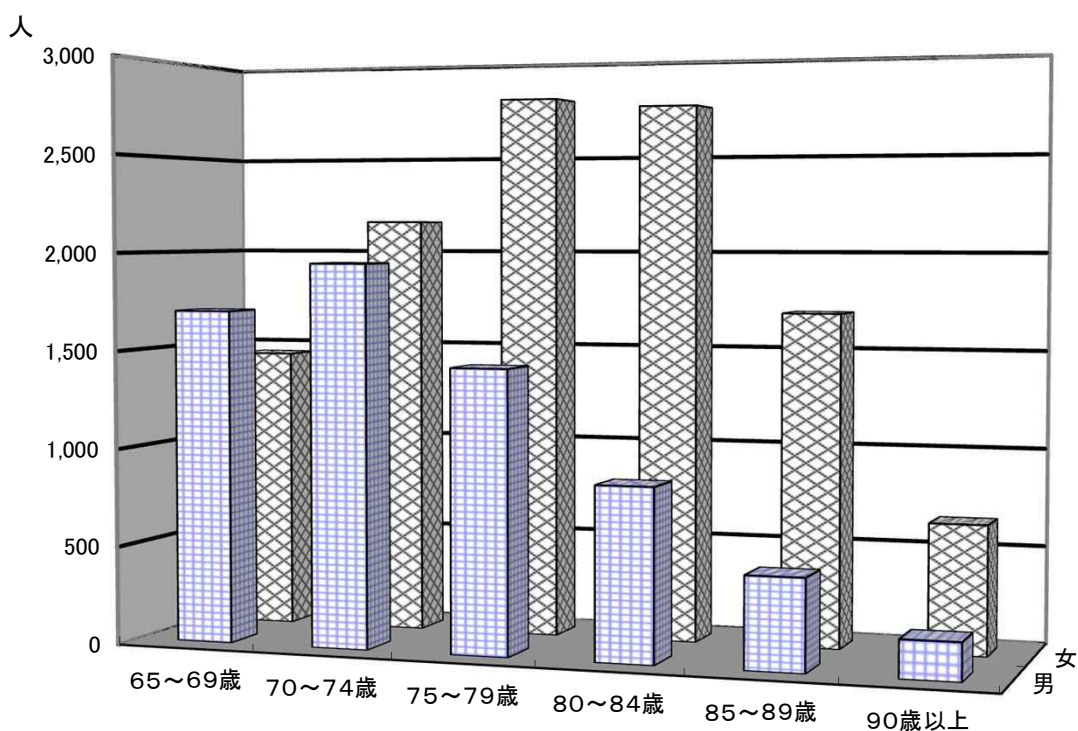
年齢別でみると、75～79歳が4,225人と最も多く、次いで70～74歳が4,104人、80～84歳が3,621人となっている。

性別でみると、男性は70～74歳が1,947人と最も多く、次いで65～69歳が1,702人となっている。女性では75～79歳が2,793人で最も多く、次いで80～84歳が2,749人となっている。

第3表 性別、年齢別ひとり暮らし高齢者

年齢	性別		男性		女性		計	
	人数	割合	人数	割合	人数	割合	人数	割合
65～69歳	1,702人	9.4%	1,451人	8.0%	3,153人	17.4%		
70～74歳	1,947人	10.8%	2,157人	11.9%	4,104人	22.7%		
75～79歳	1,432人	7.9%	2,793人	15.4%	4,225人	23.3%		
80～84歳	872人	4.8%	2,749人	15.2%	3,621人	20.0%		
85～89歳	461人	2.5%	1,695人	9.4%	2,156人	11.9%		
90歳以上	190人	1.0%	656人	3.6%	846人	4.7%		
計	6,604人	36.5%	11,501人	63.5%	18,105人	100.0%		

第2図 性別、年齢別ひとり暮らし高齢者



(4) 地区別ひとり暮らし高齢者

65歳以上の高齢者数が最も多いのが堀切地区で7,892人、次いで青戸地区、柴又地区と続く。逆に最も少ないのがお花茶屋地区で1,684人、次いで宝町、東水元地区と続く。

ひとり暮らし高齢者数が最も多いのが堀切地区で1,333人、次いで亀有地区、青戸地区と続く。逆にひとり暮らし高齢者数が最も少ないのが東水元地区で252人、次いでお花茶屋地区、水元地区と続く。

65歳以上の高齢者数に占めるひとり暮らし高齢者数の割合が最も高いのが東堀切地区で19.6%、次いで新宿地区、亀有地区と続く。逆に65歳以上の高齢者に占めるひとり暮らし高齢者数の割合が最も低いのが西水元地区で9.6%、次いで水元地区、東水元地区と続く。

第4表 地区別ひとり暮らし高齢者

地区	65歳以上の高齢者数 (A)			ひとり暮らし高齢者数 (B)			ひとり暮らし高齢者の割合 (B/A)		
	計(人)	男性(人)	女性(人)	計(人)	男性(人)	女性(人)	計(%)	男性(%)	女性(%)
立石	5,797	2,604	3,193	1,008	386	622	17.4	14.8	19.5
東立石	2,886	1,279	1,607	466	174	292	16.1	13.6	18.2
四つ木	3,195	1,412	1,783	481	179	302	15.1	12.7	16.9
東四つ木	3,683	1,612	2,071	531	201	330	14.4	12.5	15.9
宝町	1,945	870	1,075	327	126	201	16.8	14.5	18.7
堀切	7,892	3,531	4,361	1,333	534	799	16.9	15.1	18.3
東堀切	2,163	966	1,197	424	161	263	19.6	16.7	22.0
小菅	2,195	969	1,226	377	139	238	17.2	14.3	19.4
お花茶屋	1,684	753	931	262	115	147	15.6	15.3	15.8
白鳥	2,703	1,186	1,517	459	158	301	17.0	13.3	19.8
亀有	5,797	2,499	3,298	1,097	406	691	18.9	16.2	21.0
西亀有	3,588	1,593	1,995	675	268	407	18.8	16.8	20.4
青戸	6,292	2,718	3,574	1,077	395	682	17.1	14.5	19.1
新小岩	3,625	1,633	1,992	660	261	399	18.2	16.0	20.0
東新小岩	5,213	2,395	2,818	759	298	461	14.6	12.4	16.4
西新小岩	4,510	1,941	2,569	725	236	489	16.1	12.2	19.0
奥戸	5,144	2,349	2,795	733	293	440	14.2	12.5	15.7
高砂	5,567	2,382	3,185	912	301	611	16.4	12.6	19.2
鎌倉	3,304	1,451	1,853	493	185	308	14.9	12.7	16.6
細田	2,599	1,157	1,442	354	129	225	13.6	11.1	15.6
柴又	6,037	2,622	3,415	971	326	645	16.1	12.4	18.9
新宿	3,685	1,520	2,165	700	206	494	19.0	13.6	22.8
金町	4,521	1,927	2,594	837	277	560	18.5	14.4	21.6
東金町	5,866	2,515	3,351	1,039	359	680	17.7	14.3	20.3
水元	3,123	1,389	1,734	302	89	213	9.7	6.4	12.3
東水元	2,053	938	1,115	252	100	152	12.3	10.7	13.6
南水元	3,751	1,632	2,119	524	179	345	14.0	11.0	16.3
西水元	3,394	1,471	1,923	327	123	204	9.6	8.4	10.6
計	112,212	49,314	62,898	18,105	6,604	11,501	16.1	13.4	18.3

※「65歳以上の高齢者数」は平成29年5月1日現在。

2 住居の状況

住居の状況をみると、最も多い割合は「持ち家（一戸建て）」37.2%であり、次いで「民間のアパート、マンション」27.0%、「公営のアパート、マンション」18.4%が続いている。

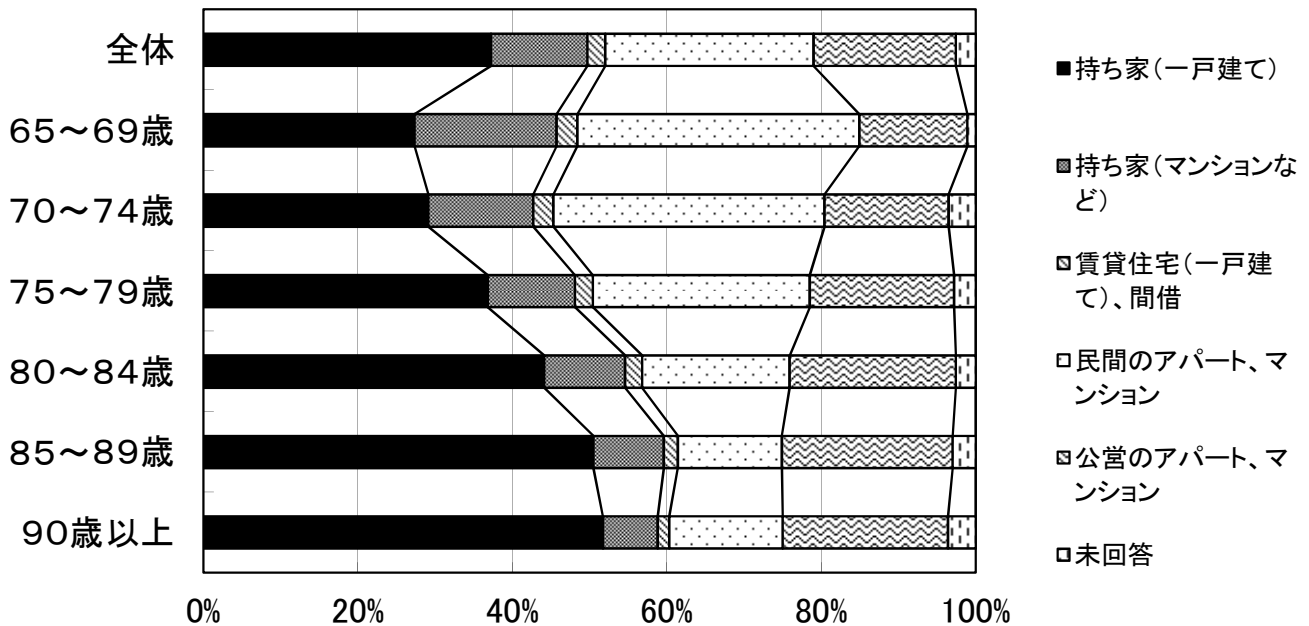
年齢別にみると、75歳以上に、「持ち家（一戸建て）」の割合が多く、80歳以上では50.0%を超えている。

性別でみると、男性では「民間のアパート、マンション」が41.6%と最も多いのに対して、女性では「持ち家（一戸建て）」が42.0%で最も多い。

〈経年比較〉

平成26年度の調査と比較すると、「持ち家（マンションなど）」（11.0%→12.5%）が増加、「民間のアパート、マンション」（28.7%→27.0%）は減少している。

第3図 住居の状況



第5表 住居の状況

		持ち家 (一戸建て)	持ち家 (マンショ ンなど)	賃貸住宅 (一戸建 て)、間借	民間の アパート、 マンション	公営の アパート、 マンション	未回答	
		人数	%	%	%	%	%	
全体	18,105	37.2	12.5	2.3	27.0	18.4	2.6	
年齢別	65~69歳	3,153	27.3	18.4	2.7	36.5	14.0	1.1
	70~74歳	4,104	29.1	13.6	2.6	35.1	16.1	3.5
	75~79歳	4,225	36.8	11.3	2.3	28.1	18.7	2.8
	80~84歳	3,621	44.1	10.5	2.2	19.1	21.5	2.6
	85~89歳	2,156	50.5	9.1	1.8	13.5	22.1	3.0
	90歳以上	846	51.7	7.1	1.5	14.7	21.4	3.6
性別	男性	6,604	28.7	9.5	2.8	41.6	14.2	3.2
	女性	11,501	42.0	14.1	2.1	18.6	20.8	2.4

3 収入状況（複数回答）

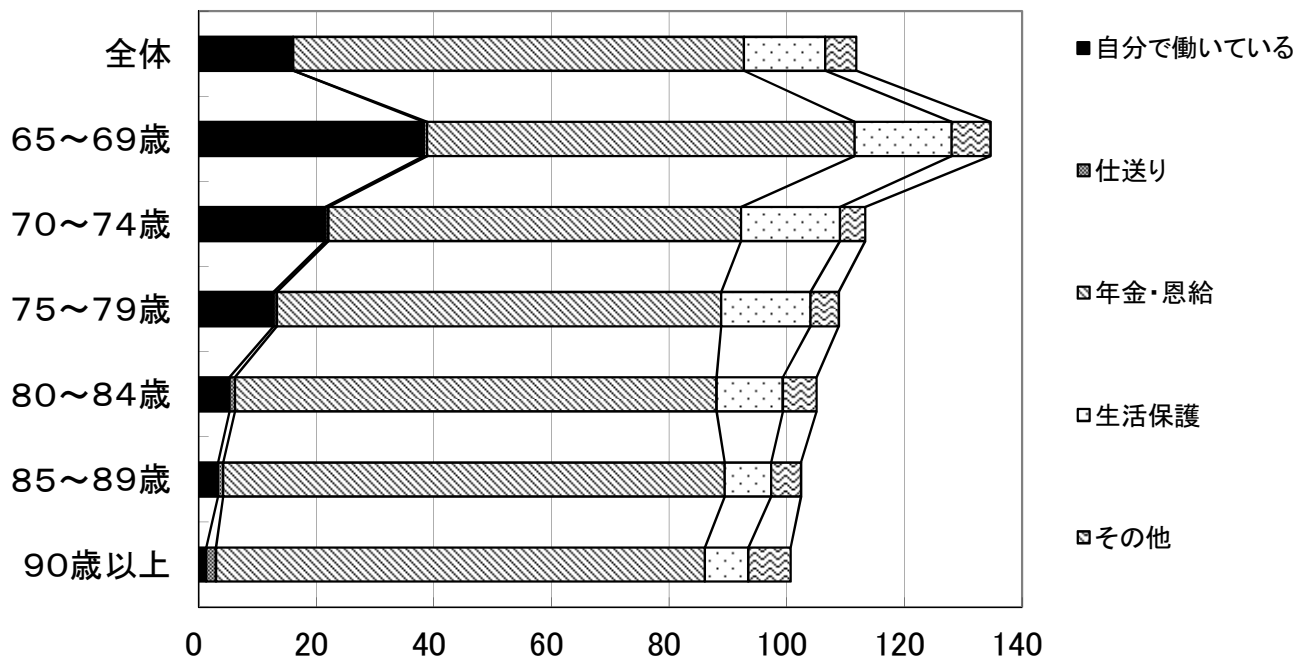
収入状況を見ると、最も多い割合は「年金・恩給」の76.7%であり、次いで「自分で働いている」が16.0%となっている。「年金・恩給」では、男性は68.5%、女性は81.3%となっている。一方、「生活保護」では、男性が20.6%、女性が9.9%となっている。

「自分で働いている」と答えた人では、65～69歳が38.2%で最も多く、男性は20.7%、女性は13.3%となっている。

〈経年比較〉

平成26年度の調査と比較すると、「年金・恩給」（75.7%→76.7%）が増加、「生活保護」（15.0%→13.8%）は減少している。

第4図 収入状況（複数回答）



第6表 収入状況（複数回答）

		人数	自分で働いている (%)	仕送り (%)	年金・恩給 (%)	生活保護 (%)	その他 (%)
全体		18,105	16.0	0.7	76.7	13.8	5.3
年齢別	65～69歳	3,153	38.2	0.6	72.7	16.5	6.6
	70～74歳	4,104	21.5	0.5	70.2	16.8	4.3
	75～79歳	4,225	12.7	0.5	75.6	15.2	4.8
	80～84歳	3,621	5.2	0.9	81.9	11.3	5.7
	85～89歳	2,156	3.2	0.9	85.3	7.9	5.1
	90歳以上	846	1.2	1.7	83.1	7.4	7.2
性別	男性	6,604	20.7	0.3	68.5	20.6	4.6
	女性	11,501	13.3	1.0	81.3	9.9	5.7

4 子供の有無

子供の有無をみると、子供が「いる」は57.2%、「いない」は34.1%となっている。

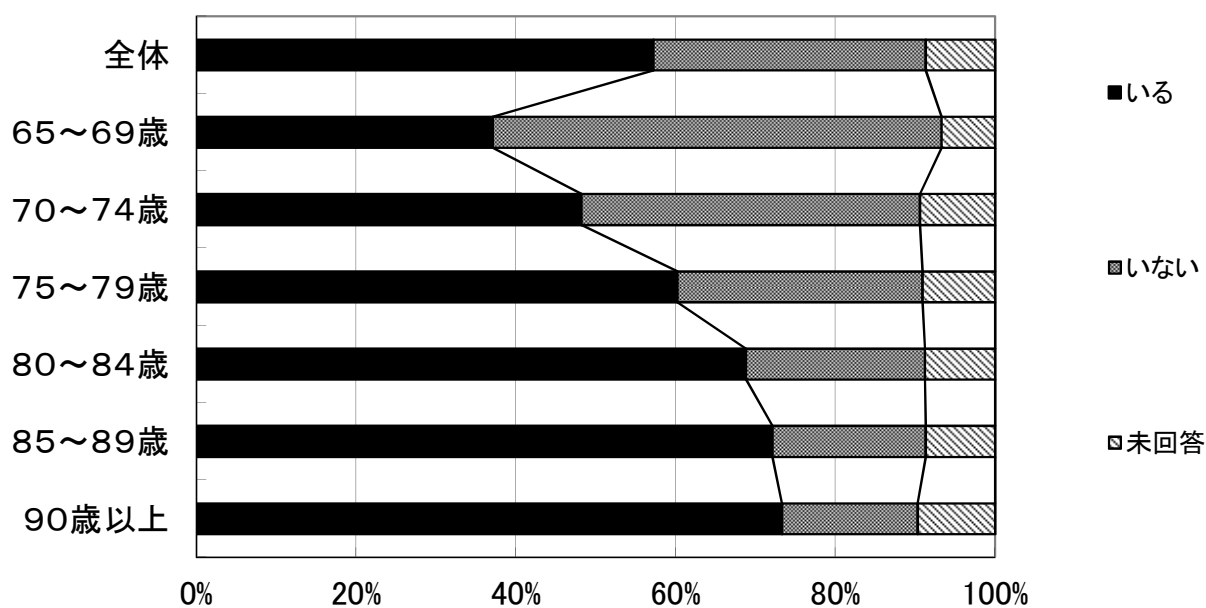
年齢別にみると、「いない」と回答した人は、65～69歳が56.2%で最も多く、70歳以上になると、「いる」の割合が多くなっている。

性別でみると、男性は39.9%、女性は67.2%が子供が「いる」と回答している。

〈経年比較〉

平成26年度の調査と比較すると、子供が「いる」(57.6%→57.2%)、「いない」(34.5%→34.1%)はそれぞれ横ばいとなっている。

第5図 子供の有無



第7表 子供の有無

			いる	いない	未回答
		人数	%	%	%
全体		18,105	57.2	34.1	8.7
年齢別	65～69歳	3,153	37.1	56.2	6.7
	70～74歳	4,104	48.2	42.4	9.4
	75～79歳	4,225	60.2	30.7	9.1
	80～84歳	3,621	68.8	22.4	8.8
	85～89歳	2,156	72.1	19.2	8.7
	90歳以上	846	73.3	17.0	9.7
性別	男性	6,604	39.9	50.4	9.7
	女性	11,501	67.2	24.8	8.0

5 近隣との交流の状況

近隣との交流の状況を見ると、最も多い割合は「挨拶程度の最小限の付き合い」の39.8%であり、男性は54.1%、女性は31.5%となっている。

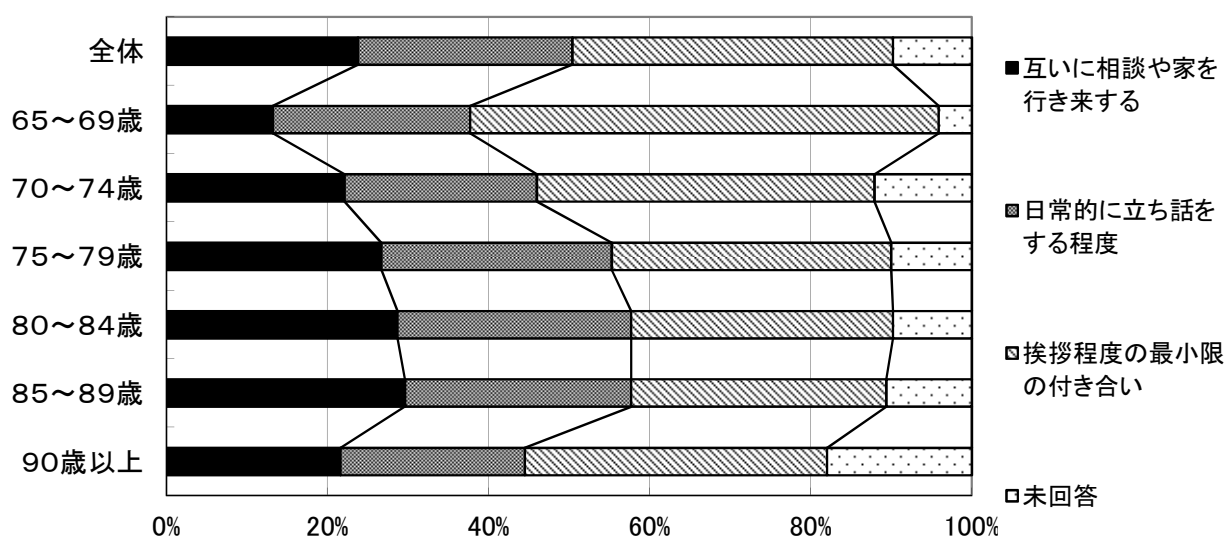
年齢別において、「互いに相談や家を行き来する」は、85～89歳において最も多く、全体では男性が12.5%、女性は30.4%となっている。

性別で見ると、女性は「互いに相談や家を行き来する」と「日常的に立ち話をする程度」の合計が約60%を占めているが、男性は「挨拶程度の最小限の付き合い」のみで半数以上を占めている。

〈経年比較〉

平成26年度の調査と比較すると、「互いに相談や家を行き来する」(25.8%→23.8%)は減少、「挨拶程度の最小限の付き合い」(37.6%→39.8%)は増加している。

第6図 近隣との交流の状況



第8表 近隣との交流の状況

		互いに相談 や家を行き 来する	日常的に立 ち話をする 程度	挨拶程度の 最小限の付 き合い	未回答	
		人数	%	%	%	%
全体	18,105	23.8	26.6	39.8	9.8	
年齢別	65～69歳	3,153	13.2	24.5	58.2	4.1
	70～74歳	4,104	22.1	23.9	41.9	12.1
	75～79歳	4,225	26.7	28.6	34.7	10.0
	80～84歳	3,621	28.7	29.0	32.5	9.8
	85～89歳	2,156	29.6	28.1	31.7	10.6
	90歳以上	846	21.6	22.9	37.5	18.0
性別	男性	6,604	12.5	21.6	54.1	11.8
	女性	11,501	30.4	29.4	31.5	8.7

6 介護保険の認定状況

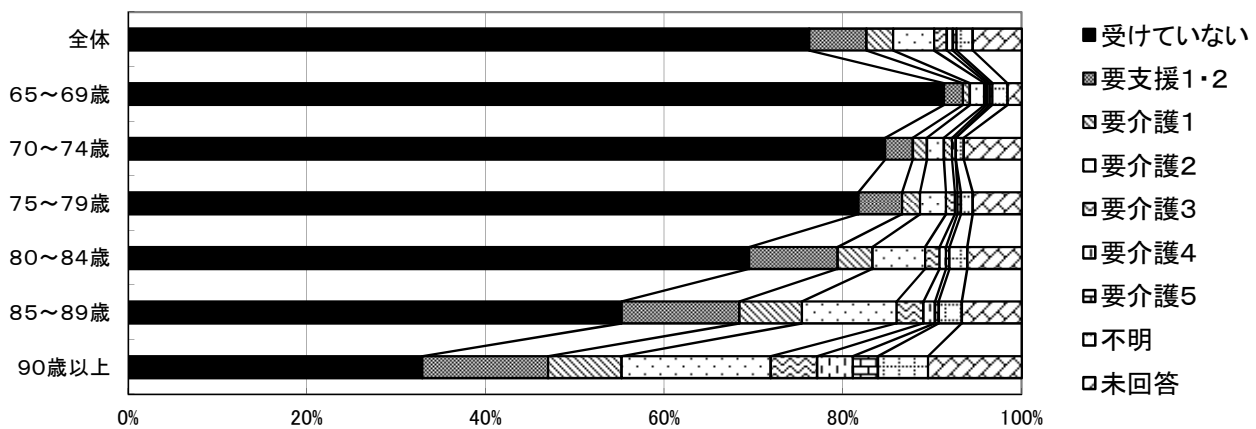
介護保険の認定状況を見ると、要支援・要介護の認定を受けている人の割合はひとり暮らし高齢者では16.5%であるのに対して、区全体では18.3%である。

介護度別にみると、要支援から要介護2までは、ひとり暮らし高齢者の方が区全体で認定を受けている人の割合より多く、要介護3以上になるとひとり暮らし高齢者の認定者の割合は区全体よりも少なくなっている。

〈経年比較〉

平成26年度の調査と比較すると、「要支援・要介護認定」を受けているひとり暮らし高齢者(15.1%→16.5%)は増加している。

第7図 介護保険の認定状況



第9表 介護保険の認定状況

		受けていない	要支援 1・2	要介護1	要介護2	要介護3	要介護4	要介護5	不明	未回答	
		人数	%	%	%	%	%	%	%	%	
全体		18,105	76.2	6.4	3.0	4.6	1.4	0.7	0.4	1.8	5.5
年齢別	65~69歳	3,153	91.3	2.1	0.8	1.6	0.3	0.3	0.3	1.7	1.6
	70~74歳	4,104	84.7	3.1	1.6	1.9	0.9	0.4	0.0	0.9	6.5
	75~79歳	4,225	81.7	4.9	2.0	2.9	1.0	0.3	0.4	1.3	5.5
	80~84歳	3,621	69.5	9.9	3.9	5.9	1.6	0.7	0.4	2.0	6.1
	85~89歳	2,156	55.2	13.2	7.0	10.6	3.0	1.3	0.4	2.6	6.7
	90歳以上	846	32.9	14.1	8.2	16.7	5.2	4.0	2.8	5.6	10.5
性別	男性	6,604	79.0	4.0	2.3	3.6	1.3	0.5	0.3	2.2	6.8
	女性	11,501	74.6	7.8	3.3	5.1	1.5	0.8	0.5	1.5	4.9

※ 区全体の要支援・要介護認定者数 (平成29年4月末日現在 介護保険事業状況報告より)

要支援1・2		要介護1		要介護2		要介護3		要介護4		要介護5			
人数	%	人数	%	人数	%	人数	%	人数	%	人数	%		
4,595	4.1%	3,229	2.9%	4,667	4.2%	3,132	2.8%	2,607	2.3%	2,249	2.0%		
○65歳以上高齢者人口				112,212人				○要支援・要介護認定者数計				20,479人	18.3%

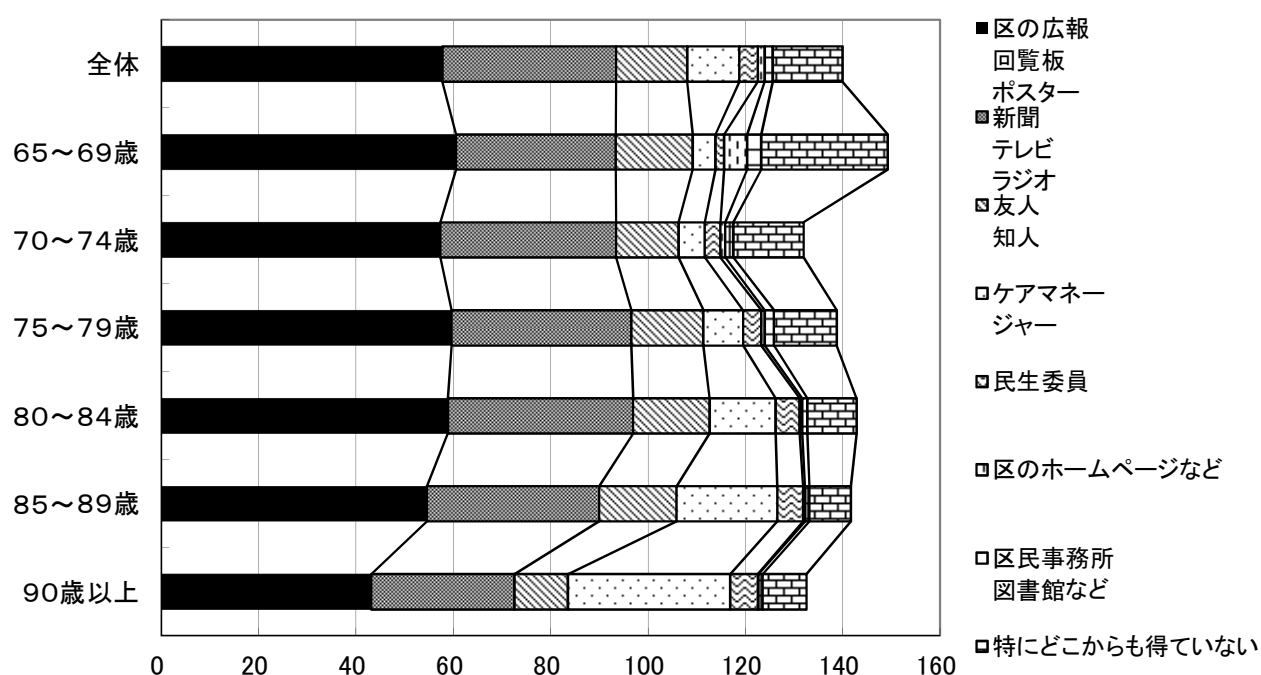
7 福祉や介護の情報入手方法（複数回答）

情報の入手方法（入手先）をみると、最も多い割合は「区の広報、回覧板、ポスター」の57.7%、「新聞、テレビ、ラジオ」の35.7%が多い。

「ケアマネージャー」や「民生委員」は、年齢が上がるにつれて割合が多くなっている。
 <経年比較>

平成26年度の調査と比較すると、「区の広報、回覧板、ポスター」（56.7%→57.7%）は増加、「特にどこからも得ていない」（16.4%→14.3%）は減少している。

第8図 福祉や介護の情報入手方法（複数回答）



第10表 福祉や介護の情報入手方法（複数回答）

		区の広報 回覧板 ポスター	新聞 テレビ ラジオ	友人 知人	ケアマネー ジャー	民生委員	区のホーム ページ など	区民事務 所図書館 など	特にどこか らも得てい ない	
		人数	%	%	%	%	%	%	%	
全体	18,105	57.7	35.7	14.6	10.7	3.8	1.4	1.7	14.3	
年齢別	65～69歳	3,153	60.5	32.8	15.8	4.7	1.8	4.7	2.9	26.0
	70～74歳	4,104	57.3	36.1	12.8	5.4	3.2	1.0	1.7	14.4
	75～79歳	4,225	59.6	36.9	14.8	8.2	3.7	0.7	1.9	12.9
	80～84歳	3,621	58.8	38.1	15.7	13.6	4.9	0.5	1.1	10.1
	85～89歳	2,156	54.5	35.4	15.9	20.7	5.3	0.4	0.9	8.5
	90歳以上	846	43.1	29.4	11.0	33.3	5.7	0.1	0.9	9.0
性別	男性	6,604	51.7	32.4	8.4	8.3	3.0	1.8	1.9	19.6
	女性	11,501	61.2	37.6	18.3	12.1	4.2	1.1	1.6	11.2

8 散歩や買い物など外出の頻度

散歩や買い物など外出の頻度は、「1日1回以上」67.7%と「2～3日に1回程度」18.3%を合わせると約9割を占めている。

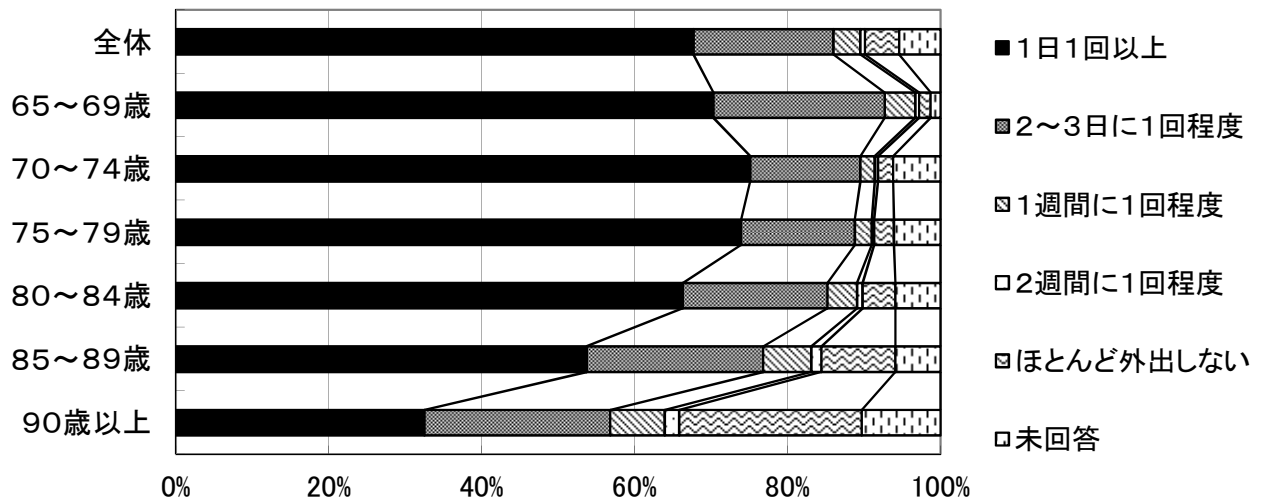
年齢別にみると、年齢が上がるにつれて外出の頻度が低くなる傾向にあるが、90歳以上でも、32.5%が「1日1回以上」外出していると回答している。

性別でみると、男性は「1日1回以上」外出する人の割合が女性より若干高くなっている。

〈経年比較〉

平成26年度の調査と比較すると、「1日1回以上」（69.0%→67.7%）は減少している。

第9図 散歩や買い物など外出の頻度



第11表 散歩や買い物など外出の頻度

		1日1回以上	2～3日に1回程度	1週間に1回程度	2週間に1回程度	ほとんど外出しない	未回答	
		人数	%	%	%	%	%	
年齢別	全体	18,105	67.7	18.3	3.5	0.6	4.5	5.4
	65～69歳	3,153	70.3	22.4	4.0	0.5	1.5	1.3
	70～74歳	4,104	75.1	14.4	1.9	0.4	2.0	6.2
	75～79歳	4,225	73.9	14.9	2.2	0.3	2.6	6.1
	80～84歳	3,621	66.3	18.9	3.9	0.7	4.3	5.9
	85～89歳	2,156	53.7	23.1	6.3	1.3	9.7	5.9
	90歳以上	846	32.5	24.3	7.1	1.9	23.9	10.3
性別	男性	6,604	69.4	17.3	3.3	0.6	3.6	5.8
	女性	11,501	66.7	18.9	3.6	0.7	5.0	5.1

9 健康状態

健康状態をみると、「良好」26.0%と「普通」53.8%を合わせると全体の約8割を占めている。

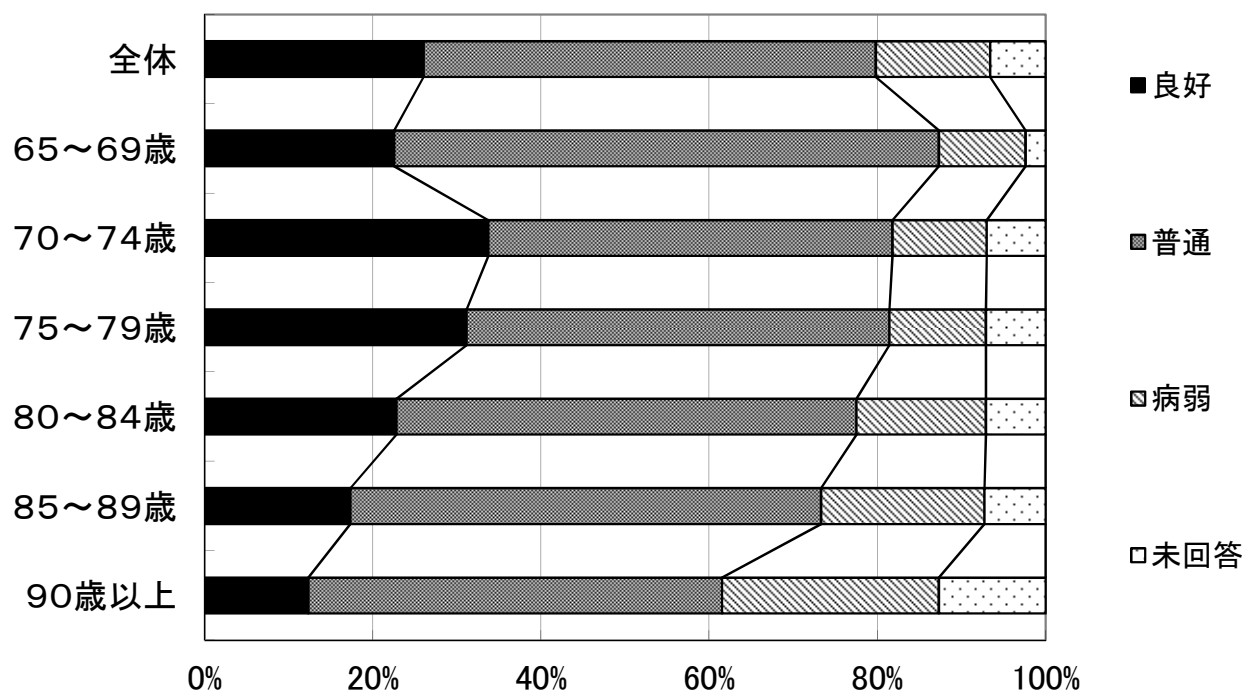
性別で、「良好」「普通」「病弱」の割合に大きな差異は見られない。

年齢別でみると、85歳以上では「病弱」とした人が、「良好」とした人の割合を上回り、90歳以上で「病弱」とした人は、25.8%となっている。

〈経年比較〉

平成26年度の調査と比較すると、「良好」（25.3%→26.0%）は微増、「病弱」（15.2%→13.6%）は減少している。

第10図 健康状態



第12表 健康状態

		良好	普通	病弱	未回答	
		人数	%	%	%	%
全体	18,105	26.0	53.8	13.6	6.6	
年齢別	65~69歳	3,153	22.5	64.8	10.3	2.4
	70~74歳	4,104	33.7	48.1	11.2	7.0
	75~79歳	4,225	31.1	50.3	11.5	7.1
	80~84歳	3,621	22.8	54.7	15.4	7.1
	85~89歳	2,156	17.3	56.0	19.4	7.3
	90歳以上	846	12.3	49.2	25.8	12.7
性別	男性	6,604	25.5	53.5	14.2	6.8
	女性	11,501	26.3	54.0	13.2	6.5

10 日常生活の状況

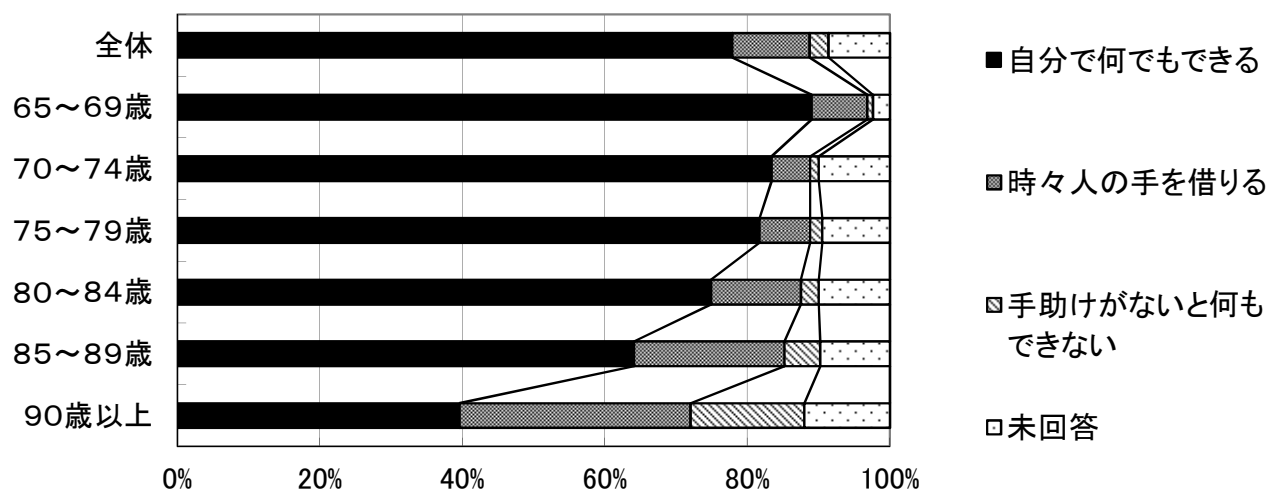
日常生活の状況をみると、「自分で何でもできる」が77.9%であり、男性は80.1%、女性は76.7%となっている。男女共、「自分で何でもできる」「時々人の手を借りる」の合計が約9割を占めている。

年齢別にみると、79歳まで「自分で何でもできる」は、約8割を占めている。年齢が上がるにつれて「時々人の手を借りる」が高くなっており、90歳以上では「時々人の手を借りる」が、32.4%である。一方、「手助けがないと何もできない」が16.0%となっている。

〈経年比較〉

平成26年度の調査と比較すると、「自分で何でもできる」(78.6%→77.9%)は微減、「時々人の手を借りる」(11.2%→10.8%)は横ばいとなっている。

第11図 日常生活の状況



第13表 日常生活の状況

		自分で何でもできる	時々人の手を借りる	手助けがないと何もできない	未回答	
		人数	%	%	%	%
	全体	18,105	77.9	10.8	2.7	8.6
年齢別	65～69歳	3,153	89.0	7.8	0.8	2.4
	70～74歳	4,104	83.4	5.4	1.2	10.0
	75～79歳	4,225	81.7	7.1	1.7	9.5
	80～84歳	3,621	74.9	12.6	2.5	10.0
	85～89歳	2,156	64.1	21.1	5.0	9.8
	90歳以上	846	39.6	32.4	16.0	12.0
性別	男性	6,604	80.1	8.8	2.3	8.8
	女性	11,501	76.7	12.0	2.9	8.4

Ⅱ 調査の集計表

1 住居の状況

		持ち家(一戸建て)		持ち家(マンションなど)		賃貸住宅(一戸建て)、間借		民間のアパート、マンション		公営のアパート、マンション		未回答		合計	
年齢	性別	人数	%	人数	%	人数	%	人数	%	人数	%	人数	%	人数	%
65～69歳	男	420	24.7	239	14.0	55	3.2	784	46.1	185	10.9	19	1.1	1,702	25.8
	女	441	30.4	341	23.5	30	2.1	366	25.2	256	17.6	17	1.2	1,451	12.6
	計	861	27.3	580	18.4	85	2.7	1,150	36.5	441	14.0	36	1.1	3,153	17.4
70～74歳	男	443	22.8	177	9.1	59	3.0	935	48.0	243	12.5	90	4.6	1,947	29.5
	女	750	34.8	381	17.7	46	2.1	507	23.5	417	19.3	56	2.6	2,157	18.8
	計	1,193	29.1	558	13.6	105	2.6	1,442	35.1	660	16.1	146	3.6	4,104	22.7
75～79歳	男	392	27.4	102	7.1	42	2.9	629	43.9	213	14.9	54	3.8	1,432	21.7
	女	1,161	41.6	377	13.5	56	2.0	557	19.9	579	20.7	63	2.3	2,793	24.3
	計	1,553	36.8	479	11.3	98	2.3	1,186	28.1	792	18.7	117	2.8	4,225	23.3
80～84歳	男	313	35.9	69	7.9	19	2.2	286	32.8	163	18.7	22	2.5	872	13.2
	女	1,284	46.7	313	11.4	61	2.2	404	14.7	615	22.4	72	2.6	2,749	23.9
	計	1,597	44.1	382	10.5	80	2.2	690	19.1	778	21.5	94	2.6	3,621	20.0
85～89歳	男	217	47.1	33	7.2	8	1.7	82	17.8	99	21.5	22	4.8	461	7.0
	女	872	51.4	164	9.7	31	1.8	209	12.3	377	22.2	42	2.5	1,695	14.7
	計	1,089	50.5	197	9.1	39	1.8	291	13.5	476	22.1	64	3.0	2,156	11.9
90歳以上	男	109	57.4	9	4.7	1	0.5	29	15.3	35	18.4	7	3.7	190	2.9
	女	328	50.0	51	7.8	12	1.8	95	14.5	146	22.3	24	3.7	656	5.7
	計	437	51.7	60	7.1	13	1.5	124	14.7	181	21.4	31	3.7	846	4.7
合計		6,730	37.2	2,256	12.5	420	2.3	4,883	27.0	3,328	18.4	488	2.7	18,105	100.0
	男	1,894	28.7	629	9.5	184	2.8	2,745	41.6	938	14.2	214	3.2	6,604	36.5
	女	4,836	42.0	1,627	14.1	236	2.1	2,138	18.6	2,390	20.8	274	2.4	11,501	63.5

2 収入状況(複数回答)

		自分で働いている		仕送り		年金・恩給		生活保護		その他		人数
年齢	性別	回答数	%	回答数	%	回答数	%	回答数	%	回答数	%	
65～69歳	男	605	35.5	6	0.4	1,183	69.5	369	21.7	99	5.8	1,702
	女	599	41.3	14	1.0	1,110	76.5	151	10.4	110	7.6	1,451
	計	1,204	38.2	20	0.6	2,293	72.7	520	16.5	209	6.6	3,153
70～74歳	男	438	22.5	3	0.2	1,234	63.4	431	22.1	74	3.8	1,947
	女	445	20.6	17	0.8	1,648	76.4	259	12.0	102	4.7	2,157
	計	883	21.5	20	0.5	2,882	70.2	690	16.8	176	4.3	4,104
75～79歳	男	219	15.3	4	0.3	947	66.1	323	22.6	59	4.1	1,432
	女	319	11.4	19	0.7	2,248	80.5	318	11.4	144	5.2	2,793
	計	538	12.7	23	0.5	3,195	75.6	641	15.2	203	4.8	4,225
80～84歳	男	73	8.4	3	0.3	628	72.0	176	20.2	37	4.2	872
	女	115	4.2	31	1.1	2,339	85.1	233	8.5	168	6.1	2,749
	計	188	5.2	34	0.9	2,967	81.9	409	11.3	205	5.7	3,621
85～89歳	男	25	5.4	0	0.0	373	80.9	50	10.8	21	4.6	461
	女	45	2.7	19	1.1	1,466	86.5	120	7.1	88	5.2	1,695
	計	70	3.2	19	0.9	1,839	85.3	170	7.9	109	5.1	2,156
90歳以上	男	4	2.1	2	1.1	159	83.7	11	5.8	15	7.9	190
	女	6	0.9	12	1.8	544	82.9	52	7.9	46	7.0	656
	計	10	1.2	14	1.7	703	83.1	63	7.4	61	7.2	846
合計		2,893	16.0	130	0.7	13,879	76.7	2,493	13.8	963	5.3	18,105
	男	1,364	20.7	18	0.3	4,524	68.5	1,360	20.6	305	4.6	6,604
	女	1,529	13.3	112	1.0	9,355	81.3	1,133	9.9	658	5.7	11,501

3 子供の有無

年齢	性別	いる		いない		未回答		合計	
		人数	%	人数	%	人数	%	人数	%
65～69歳	男	398	23.4	1,186	69.7	118	6.9	1,702	25.8
	女	772	53.2	586	40.4	93	6.4	1,451	12.6
	計	1,170	37.1	1,772	56.2	211	6.7	3,153	17.4
70～74歳	男	625	32.1	1,093	56.1	229	11.8	1,947	29.5
	女	1,352	62.7	647	30.0	158	7.3	2,157	18.8
	計	1,977	48.2	1,740	42.4	387	9.4	4,104	22.7
75～79歳	男	623	43.5	649	45.3	160	11.2	1,432	21.7
	女	1,922	68.8	650	23.3	221	7.9	2,793	24.3
	計	2,545	60.2	1,299	30.7	381	9.0	4,225	23.3
80～84歳	男	501	57.5	290	33.3	81	9.3	872	13.2
	女	1,992	72.5	522	19.0	235	8.5	2,749	23.9
	計	2,493	68.8	812	22.4	316	8.7	3,621	20.0
85～89歳	男	342	74.2	78	16.9	41	8.9	461	7.0
	女	1,213	71.6	337	19.9	145	8.6	1,695	14.7
	計	1,555	72.1	415	19.2	186	8.6	2,156	11.9
90歳以上	男	144	75.8	30	15.8	16	8.4	190	2.9
	女	476	72.6	114	17.4	66	10.1	656	5.7
	計	620	73.3	144	17.0	82	9.7	846	4.7
合計		10,360	57.2	6,182	34.1	1,563	8.6	18,105	100.0
	男	2,633	39.9	3,326	50.4	645	9.8	6,604	36.5
	女	7,727	67.2	2,856	24.8	918	8.0	11,501	63.5

4 近隣との交流の状況

		互いに相談や家を行き来する		日常的に立ち話をする程度		挨拶程度の最小限の付き合い		未回答		合計	
年齢	性別	人数	%	人数	%	人数	%	人数	%	人数	%
65～69歳	男	136	8.0	307	18.0	1,174	69.0	85	5.0	1,702	25.8
	女	279	19.2	464	32.0	661	45.6	47	3.2	1,451	12.6
	計	415	13.2	771	24.5	1,835	58.2	132	4.2	3,153	17.4
70～74歳	男	206	10.6	419	21.5	1,022	52.5	300	15.4	1,947	29.5
	女	703	32.6	561	26.0	696	32.3	197	9.1	2,157	18.8
	計	909	22.1	980	23.9	1,718	41.9	497	12.1	4,104	22.7
75～79歳	男	213	14.9	346	24.2	675	47.1	198	13.8	1,432	21.7
	女	917	32.8	862	30.9	791	28.3	223	8.0	2,793	24.3
	計	1,130	26.7	1,208	28.6	1,466	34.7	421	10.0	4,225	23.3
80～84歳	男	142	16.3	210	24.1	415	47.6	105	12.0	872	13.2
	女	897	32.6	841	30.6	763	27.8	248	9.0	2,749	23.9
	計	1,039	28.7	1,051	29.0	1,178	32.5	353	9.7	3,621	20.0
85～89歳	男	98	21.3	108	23.4	198	43.0	57	12.4	461	7.0
	女	541	31.9	498	29.4	486	28.7	170	10.0	1,695	14.7
	計	639	29.6	606	28.1	684	31.7	227	10.5	2,156	11.9
90歳以上	男	29	15.3	39	20.5	92	48.4	30	15.8	190	2.9
	女	154	23.5	155	23.6	225	34.3	122	18.6	656	5.7
	計	183	21.6	194	22.9	317	37.5	152	18.0	846	4.7
合計		4,315	23.8	4,810	26.6	7,198	39.8	1,782	9.8	18,105	100.0
	男	824	12.5	1,429	21.6	3,576	54.1	775	11.7	6,604	36.5
	女	3,491	30.4	3,381	29.4	3,622	31.5	1,007	8.8	11,501	63.5

5 介護保険の認定状況

		受けていない		要支援1・2		要介護1		要介護2		要介護3		要介護4		要介護5		不明		未回答		合計	
年齢	性別	人数	%	人数	%	人数	%	人数	%	人数	%	人数	%	人数	%	人数	%	人数	%	人数	%
65～69歳	男	1,529	89.8	38	2.2	20	1.2	25	1.5	8	0.5	4	0.2	9	0.5	41	2.4	28	1.6	1,702	25.8
	女	1,351	93.1	29	2.0	5	0.3	24	1.7	2	0.1	4	0.3	2	0.1	12	0.8	22	1.5	1,451	12.6
	計	2,880	91.3	67	2.1	25	0.8	49	1.6	10	0.3	8	0.3	11	0.3	53	1.7	50	1.6	3,153	17.4
70～74歳	男	1,597	82.0	51	2.6	30	1.5	46	2.4	22	1.1	10	0.5	1	0.1	24	1.2	166	8.5	1,947	29.5
	女	1,881	87.2	76	3.5	35	1.6	30	1.4	15	0.7	6	0.3	1	0.0	14	0.6	99	4.6	2,157	18.8
	計	3,478	84.7	127	3.1	65	1.6	76	1.9	37	0.9	16	0.4	2	0.0	38	0.9	265	6.5	4,104	22.7
75～79歳	男	1,114	77.8	46	3.2	38	2.7	49	3.4	26	1.8	7	0.5	6	0.4	32	2.2	114	8.0	1,432	21.7
	女	2,336	83.6	162	5.8	47	1.7	75	2.7	18	0.6	6	0.2	11	0.4	21	0.8	117	4.2	2,793	24.3
	計	3,450	81.7	208	4.9	85	2.0	124	2.9	44	1.0	13	0.3	17	0.4	53	1.3	231	5.5	4,225	23.3
80～84歳	男	618	70.9	59	6.8	28	3.2	57	6.5	10	1.1	7	0.8	1	0.1	26	3.0	66	7.6	872	13.2
	女	1,900	69.1	300	10.9	113	4.1	157	5.7	48	1.7	17	0.6	15	0.5	48	1.7	151	5.5	2,749	23.9
	計	2,518	69.5	359	9.9	141	3.9	214	5.9	58	1.6	24	0.7	16	0.4	74	2.0	217	6.0	3,621	20.0
85～89歳	男	293	63.6	50	10.8	23	5.0	35	7.6	14	3.0	3	0.7	3	0.7	9	2.0	31	6.7	461	7.0
	女	897	52.9	235	13.9	127	7.5	193	11.4	51	3.0	26	1.5	5	0.3	48	2.8	113	6.7	1,695	14.7
	計	1,190	55.2	285	13.2	150	7.0	228	10.6	65	3.0	29	1.3	8	0.4	57	2.6	144	6.7	2,156	11.9
90歳以上	男	69	36.3	23	12.1	12	6.3	29	15.3	9	4.7	4	2.1	2	1.1	13	6.8	29	15.3	190	2.9
	女	209	31.9	96	14.6	57	8.7	112	17.1	35	5.3	30	4.6	22	3.4	34	5.2	61	9.3	656	5.7
	計	278	32.9	119	14.1	69	8.2	141	16.7	44	5.2	34	4.0	24	2.8	47	5.6	90	10.6	846	4.7
合計		13,794	76.2	1,165	6.4	535	3.0	832	4.6	258	1.4	124	0.7	78	0.4	322	1.8	997	5.5	18,105	100.0
	男	5,220	79.0	267	4.0	151	2.3	241	3.6	89	1.3	35	0.5	22	0.3	145	2.2	434	6.6	6,604	36.5
	女	8,574	74.6	898	7.8	384	3.3	591	5.1	169	1.5	89	0.8	56	0.5	177	1.5	563	4.9	11,501	63.5

6 福祉や介護の情報入手方法(複数回答)

年齢	性別	区の広報、 回覧板、ポスター		新聞、テレビ ラジオ		友人、知人		ケアマネージャー		民生委員		区のホームページ など		区民事務所、図書 館など		特にどこからも得 ていない		人数
		回答数	%	回答数	%	回答数	%	回答数	%	回答数	%	回答数	%	回答数	%	回答数	%	
65～69歳	男	920	54.1	491	28.8	150	8.8	87	5.1	30	1.8	82	4.8	52	3.1	526	30.9	1,702
	女	988	68.1	543	37.4	347	23.9	62	4.3	27	1.9	65	4.5	39	2.7	293	20.2	1,451
	計	1,908	60.5	1,034	32.8	497	15.8	149	4.7	57	1.8	147	4.7	91	2.9	819	26.0	3,153
70～74歳	男	972	49.9	627	32.2	156	8.0	98	5.0	58	3.0	16	0.8	28	1.4	337	17.3	1,947
	女	1,378	63.9	856	39.7	368	17.1	123	5.7	72	3.3	27	1.3	41	1.9	255	11.8	2,157
	計	2,350	57.3	1,483	36.1	524	12.8	221	5.4	130	3.2	43	1.0	69	1.7	592	14.4	4,104
75～79歳	男	725	50.6	471	32.9	105	7.3	120	8.4	51	3.6	12	0.8	23	1.6	239	16.7	1,432
	女	1,795	64.3	1,088	39.0	520	18.6	225	8.1	104	3.7	18	0.6	56	2.0	306	11.0	2,793
	計	2,520	59.6	1,559	36.9	625	14.8	345	8.2	155	3.7	30	0.7	79	1.9	545	12.9	4,225
80～84歳	男	459	52.6	322	36.9	75	8.6	114	13.1	32	3.7	4	0.5	12	1.4	108	12.4	872
	女	1,670	60.7	1,059	38.5	494	18.0	379	13.8	145	5.3	15	0.5	27	1.0	257	9.3	2,749
	計	2,129	58.8	1,381	38.1	569	15.7	493	13.6	177	4.9	19	0.5	39	1.1	365	10.1	3,621
85～89歳	男	242	52.5	168	36.4	47	10.2	70	15.2	18	3.9	5	1.1	8	1.7	62	13.4	461
	女	934	55.1	596	35.2	296	17.5	376	22.2	96	5.7	4	0.2	12	0.7	122	7.2	1,695
	計	1,176	54.5	764	35.4	343	15.9	446	20.7	114	5.3	9	0.4	20	0.9	184	8.5	2,156
90歳以上	男	95	50.0	61	32.1	19	10.0	56	29.5	11	5.8	0	0.0	4	2.1	22	11.6	190
	女	270	41.2	188	28.7	74	11.3	226	34.5	37	5.6	1	0.2	4	0.6	54	8.2	656
	計	365	43.1	249	29.4	93	11.0	282	33.3	48	5.7	1	0.1	8	0.9	76	9.0	846
合計		10,448	57.7	6,470	35.7	2,651	14.6	1,936	10.7	681	3.8	249	1.4	306	1.7	2,581	14.3	18,105
	男	3,413	51.7	2,140	32.4	552	8.4	545	8.3	200	3.0	119	1.8	127	1.9	1,294	19.6	6,604
	女	7,035	61.2	4,330	37.6	2,099	18.3	1,391	12.1	481	4.2	130	1.1	179	1.6	1,287	11.2	11,501

7 散歩や買い物など外出の頻度

		1日1回以上		2～3日に1回程度		1週間に1回程度		2週間に1回程度		ほとんど外出しない		未回答		合計		
年齢	性別	人数	%	人数	%	人数	%	人数	%	人数	%	人数	%	人数	%	
65～69歳	男	1,180	69.3	379	22.3	82	4.8	7	0.4	36	2.1	18	1.1	1,702	25.8	
	女	1,038	71.5	326	22.5	45	3.1	9	0.6	11	0.8	22	1.5	1,451	12.6	
	計	2,218	70.3	705	22.4	127	4.0	16	0.5	47	1.5	40	1.3	3,153	17.4	
70～74歳	男	1,411	72.5	282	14.5	43	2.2	9	0.5	48	2.5	154	7.9	1,947	29.5	
	女	1,673	77.6	309	14.3	34	1.6	7	0.3	34	1.6	100	4.6	2,157	18.8	
	計	3,084	75.1	591	14.4	77	1.9	16	0.4	82	2.0	254	6.2	4,104	22.7	
75～79歳	男	1,035	72.3	201	14.0	31	2.2	6	0.4	44	3.1	115	8.0	1,432	21.7	
	女	2,089	74.8	429	15.4	64	2.3	8	0.3	67	2.4	136	4.9	2,793	24.3	
	計	3,124	73.9	630	14.9	95	2.2	14	0.3	111	2.6	251	5.9	4,225	23.3	
80～84歳	男	602	69.0	138	15.8	32	3.7	8	0.9	34	3.9	58	6.7	872	13.2	
	女	1,798	65.4	546	19.9	110	4.0	16	0.6	123	4.5	156	5.7	2,749	23.9	
	計	2,400	66.3	684	18.9	142	3.9	24	0.7	157	4.3	214	5.9	3,621	20.0	
85～89歳	男	281	61.0	93	20.2	23	5.0	3	0.7	38	8.2	23	5.0	461	7.0	
	女	876	51.7	406	24.0	112	6.6	24	1.4	172	10.1	105	6.2	1,695	14.7	
	計	1,157	53.7	499	23.1	135	6.3	27	1.3	210	9.7	128	5.9	2,156	11.9	
90歳以上	男	77	40.5	49	25.8	7	3.7	5	2.6	35	18.4	17	8.9	190	2.9	
	女	198	30.2	157	23.9	53	8.1	11	1.7	167	25.5	70	10.7	656	5.7	
	計	275	32.5	206	24.3	60	7.1	16	1.9	202	23.9	87	10.3	846	4.7	
合計		12,258	67.7	3,315	18.3	636	3.5	113	0.6	809	4.5	974	5.4	18,105	100.0	
		男	4,586	69.4	1,142	17.3	218	3.3	38	0.6	235	3.6	385	5.8	6,604	36.5
		女	7,672	66.7	2,173	18.9	418	3.6	75	0.7	574	5.0	589	5.1	11,501	63.5

8 健康状態

		良好		普通		病弱		未回答		合計	
年齢	性別	人数	%	人数	%	人数	%	人数	%	人数	%
65～69歳	男	339	19.9	1,124	66.0	194	11.4	45	2.6	1,702	25.8
	女	369	25.4	920	63.4	131	9.0	31	2.1	1,451	12.6
	計	708	22.5	2,044	64.8	325	10.3	76	2.4	3,153	17.4
70～74歳	男	595	30.6	932	47.9	256	13.1	164	8.4	1,947	29.5
	女	787	36.5	1,041	48.3	202	9.4	127	5.9	2,157	18.8
	計	1,382	33.7	1,973	48.1	458	11.2	291	7.1	4,104	22.7
75～79歳	男	413	28.8	688	48.0	208	14.5	123	8.6	1,432	21.7
	女	903	32.3	1,438	51.5	276	9.9	176	6.3	2,793	24.3
	計	1,316	31.1	2,126	50.3	484	11.5	299	7.1	4,225	23.3
80～84歳	男	201	23.1	451	51.7	154	17.7	66	7.6	872	13.2
	女	623	22.7	1,528	55.6	403	14.7	195	7.1	2,749	23.9
	計	824	22.8	1,979	54.7	557	15.4	261	7.2	3,621	20.0
85～89歳	男	104	22.6	240	52.1	87	18.9	30	6.5	461	7.0
	女	268	15.8	967	57.1	331	19.5	129	7.6	1,695	14.7
	計	372	17.3	1,207	56.0	418	19.4	159	7.4	2,156	11.9
90歳以上	男	29	15.3	100	52.6	38	20.0	23	12.1	190	2.9
	女	75	11.4	316	48.2	180	27.4	85	13.0	656	5.7
	計	104	12.3	416	49.2	218	25.8	108	12.8	846	4.7
合計		4,706	26.0	9,745	53.8	2,460	13.6	1,194	6.6	18,105	100.0
	男	1,681	25.5	3,535	53.5	937	14.2	451	6.8	6,604	36.5
	女	3,025	26.3	6,210	54.0	1,523	13.2	743	6.5	11,501	63.5

9 日常生活の状況

		自分で何でもできる		時々人の手を借りる		手助けがないと何もできない		未回答		合計	
年齢	性別	人数	%	人数	%	人数	%	人数	%	人数	%
65～69歳	男	1,512	88.8	130	7.6	16	0.9	44	2.6	1,702	25.8
	女	1,295	89.2	117	8.1	9	0.6	30	2.1	1,451	12.6
	計	2,807	89.0	247	7.8	25	0.8	74	2.3	3,153	17.4
70～74歳	男	1,578	81.0	114	5.9	32	1.6	223	11.5	1,947	29.5
	女	1,846	85.6	109	5.1	19	0.9	183	8.5	2,157	18.8
	計	3,424	83.4	223	5.4	51	1.2	406	9.9	4,104	22.7
75～79歳	男	1,125	78.6	111	7.8	35	2.4	161	11.2	1,432	21.7
	女	2,327	83.3	190	6.8	35	1.3	241	8.6	2,793	24.3
	計	3,452	81.7	301	7.1	70	1.7	402	9.5	4,225	23.3
80～84歳	男	655	75.1	105	12.0	19	2.2	93	10.7	872	13.2
	女	2,056	74.8	353	12.8	73	2.7	267	9.7	2,749	23.9
	計	2,711	74.9	458	12.6	92	2.5	360	9.9	3,621	20.0
85～89歳	男	327	70.9	71	15.4	25	5.4	38	8.2	461	7.0
	女	1,055	62.2	383	22.6	83	4.9	174	10.3	1,695	14.7
	計	1,382	64.1	454	21.1	108	5.0	212	9.8	2,156	11.9
90歳以上	男	92	48.4	49	25.8	24	12.6	25	13.2	190	2.9
	女	243	37.0	225	34.3	111	16.9	77	11.7	656	5.7
	計	335	39.6	274	32.4	135	16.0	102	12.1	846	4.7
合計		14,111	77.9	1,957	10.8	481	2.7	1,556	8.6	18,105	100.0
	男	5,289	80.1	580	8.8	151	2.3	584	8.8	6,604	36.5
	女	8,822	76.7	1,377	12.0	330	2.9	972	8.5	11,501	63.5

Ⅲ 参考

ひとり暮らし高齢者にかかる調査結果の年度別集計表

年齢別ひとり暮らし高齢者

年度	区分	人数	65～69歳	70～74歳	75～79歳	80～84歳	85～89歳	90歳以上
	人	人	%	%	%	%	%	%
16		11,843	27.0	26.7	22.9	14.7	6.5	2.2
17		12,304	25.9	27.6	22.9	14.2	7.1	2.3
20		13,698	24.2	26.4	23.6	15.6	7.6	2.6
23		15,319	23.4	23.8	24.6	16.8	8.2	3.2
26		17,293	20.4	25.0	22.6	18.4	9.8	3.8
29		18,105	17.4	22.7	23.3	20.0	11.9	4.7

性別、年齢別ひとり暮らし高齢者

①男性

年度	区分	人数	65～69歳	70～74歳	75～79歳	80～84歳	85～89歳	90歳以上
	人	人	%	%	%	%	%	%
16		3,344	38.2	28.3	19.1	8.8	3.8	1.8
17		3,566	36.9	29.9	18.1	8.8	4.6	1.7
20		4,201	36.4	28.8	18.6	10.5	4.0	1.6
23		5,216	34.9	26.1	21.5	10.5	5.0	2.0
26		6,110	30.8	30.1	19.1	11.6	6.1	2.3
29		6,604	25.8	29.5	21.7	13.2	7.0	2.9

②女性

年度	区分	人数	65～69歳	70～74歳	75～79歳	80～84歳	85～89歳	90歳以上
	人	人	%	%	%	%	%	%
16		8,499	22.6	26.1	24.3	17.0	7.6	2.4
17		8,738	21.4	26.7	24.8	16.4	8.1	2.6
20		9,497	18.7	25.3	25.9	17.9	9.1	3.0
23		10,103	17.4	22.5	26.3	20.1	9.9	3.8
26		11,183	14.7	22.2	24.5	22.1	11.9	4.6
29		11,501	12.6	18.8	24.3	23.9	14.7	5.7

住居の状況

年度	区分	人数	持ち家(一戸建て)(※1)	持ち家(マンションなど)(※2)	賃貸住宅(一戸建て、間借)(※3)	民間のアパート、マンション(※4)	公営のアパート、マンション(※5)	未回答
	人	人	%	%	%	%	%	%
16		11,843	43.7	5.7	1.7	24.8	22.3	1.8
17		12,304	43.8	4.7	1.3	25.8	22.9	1.5
20		13,698	37.5	8.0	3.2	27.8	21.7	1.8
23		15,319	35.5	9.4	2.9	27.9	19.8	4.5
26		17,293	36.9	11.0	2.8	28.7	18.6	2.0
29		18,105	37.2	12.5	2.3	27.0	18.4	2.7

※平成17年度までの選択肢は※1「持ち家」※2「借家」※3「間借り」※4「民間アパート」※5「公営アパート」

収入状況(複数回答)

年度	区分	人数	自分で働いている	仕送り	年金・恩給	生活保護	その他
	人	人	%	%	%	%	%
16		11,843	13.5	1.8	76.5	13.9	7.6
17		12,304	14.0	1.6	75.6	14.0	6.8
20		13,698	15.9	1.5	76.0	13.5	7.2
23		15,319	13.8	1.0	73.7	14.4	5.8
26		17,293	15.7	1.0	75.7	15.0	5.7
29		18,105	16.0	0.7	76.7	13.8	5.3

子供の有無

年度	区分	人数		いる		いない		未回答	
		人	%	%	%	%	%		
16		11,843		62.2		33.5		4.3	
17		12,304		61.8		32.3		5.9	
20		13,698		61.9		31.6		6.5	
23		15,319		58.5		32.8		8.7	
26		17,293		57.6		34.5		7.9	
29		18,105		57.2		34.1		7.9	

近隣との交流の状況

年度	区分	人数 人	互いに相談や 家を行き来す (※1)		日常的に立ち 話をする程度 (※2)		挨拶程度の最 小限の付き合い (※3)		未回答	
			%	%	%	%	%	%		
16		11,843	28.3	24.1	33.7	13.9				
17		12,304	25.9	24.2	34.6	15.3				
20		13,698	24.3	29.8	34.7	11.2				
23		15,319	27.6	29.4	34.5	8.5				
26		17,293	25.8	29.4	37.6	7.2				
29		18,105	23.8	26.6	39.8	8.5				

※平成17年度までの選択肢は※1「親密」※2「立ち話程度」※3「挨拶程度」

介護保険の認定状況

年度	区分	人数 人	受けて いない		要支援 1・2 (※)		要介護 1		要介護 2		要介護 3		要介護 4		要介護 5		不明		未回答	
			%	%	%	%	%	%	%	%	%	%	%	%	%	%	%			
16		11,843	80.4	4.7	5.6	1.8	1.1	0.6	0.4	0.9	4.5									
17		12,304	80.7	4.7	5.4	1.7	0.9	0.6	0.3	0.9	4.8									
20		13,698	81.3	5.5	2.6	2.7	1.0	0.5	0.4	1.0	5.0									
23		15,319	79.0	5.1	2.5	3.2	1.2	0.7	0.5	1.4	5.0									
26		17,293	78.9	5.9	2.6	4.0	1.3	0.8	0.5	1.8	4.2									
29		18,105	76.2	6.4	3.0	4.6	1.4	0.7	0.4	1.8	4.2									

※平成17年度までの選択肢は「要支援」。平成18年度介護保険制度改正により「要支援1・2」となった。

福祉や介護の情報入手方法(複数回答)

年度	区分	人数 人	区の広報 回覧板 ポスター (※1)		新聞 テレビ ラジオ		友人 知人		ケアマ ネー ジャー		民生委 員		区のホー ムページ など (※2)		区民事務 所、図書 館など (※3)		特にどこ からも得 ていない (※4)	
			%	%	%	%	%	%	%	%	%	%	%	%				
16		11,843	57.6	36.1	14.2	5.6	7.3	1.6	0.3	9.9								
17		12,304	63.6	38.0	13.6	5.4	7.0	1.7	0.2	8.7								
20		13,698	60.7	46.6	17.2	5.8	6.3	0.7	1.8	10.0								
23		15,319	58.0	37.2	13.9	7.5	5.7	0.6	1.5	13.9								
26		17,293	56.7	37.9	15.1	9.2	5.1	1.2	2.1	16.4								
29		18,105	57.7	35.7	14.6	10.7	3.8	1.4	1.7	14.3								

※平成17年度までの選択肢は※1「区の広報、回覧板」※2「インターネット」※3「チラシ、パンフレット」
※4「興味がないので入手しない」

散歩や買い物など外出の頻度

区分 年度	人数	1日1回以上(※1)	2～3日に1回程度(※2)	1週間に1回程度(※3)	2週間に1回程度(※4)	ほとんど外出しない	未回答
	人	%	%	%	%	%	%
16	11,843	58.6	25.8	5.6	2.2	5.2	2.6
17	12,304	64.4	22.1	4.5	1.4	4.1	3.5
20	13,698	70.6	17.5	3.7	0.8	4.3	3.1
23	15,319	68.1	17.0	3.8	0.8	4.6	5.7
26	17,293	69.0	18.4	3.4	0.8	4.5	3.9
29	18,105	67.7	18.3	3.5	0.6	4.5	5.4

※平成16年度までの選択肢は※1「ほとんど毎日外出する」※2「週2～3回程度」※3「週1回程度」※4「月2～3回程度」

健康状態

区分 年度	人数	良好	普通	病弱	入院	未回答
	人	%	%	%	%	%
16	11,843	29.7	49.1	20.3	-	0.8
17	12,304	28.0	50.2	19.6	-	2.2
20	13,698	28.8	49.9	18.9	-	2.7
23	15,319	28.4	50.2	16.4	-	5.0
26	17,293	25.3	54.1	15.2	-	5.4
29	18,105	26.0	53.8	13.6	-	6.6

日常生活の状況

区分 年度	人数	自分で何でもできる	時々人の手を借りる	手助けがないと何もできない(※)	未回答
	人	%	%	%	%
16	11,843	81.6	12.2	3.7	2.6
17	12,304	82.2	11.4	3.3	3.1
20	13,698	81.0	12.0	3.3	3.7
23	15,319	77.8	10.8	3.4	8.0
26	17,293	78.6	11.2	2.8	7.4
29	18,105	77.9	10.8	2.7	8.6

※平成10年度までの選択肢は「ねたきりの状態」

第3部 75歳以上の方のみの世帯

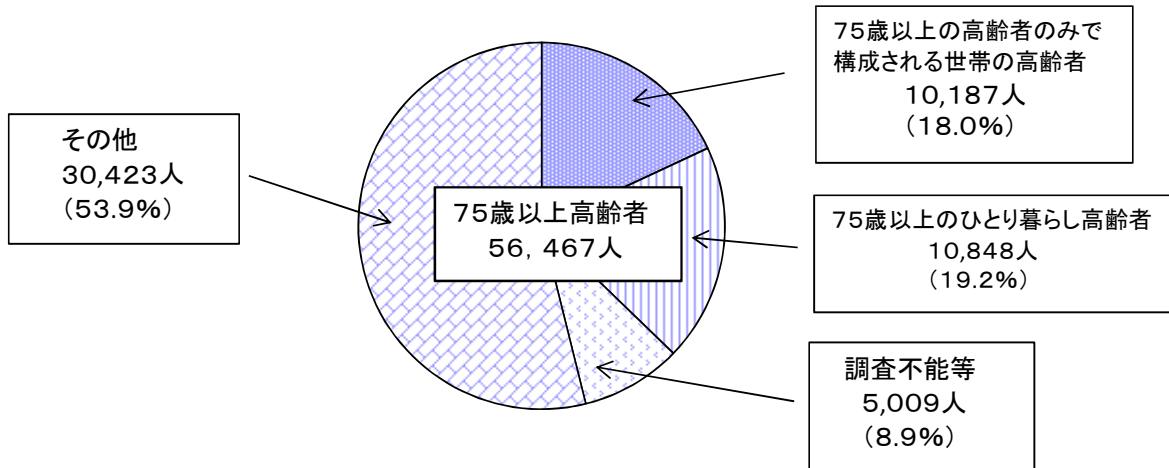
I 調査の結果

1 75歳以上の方のみの世帯の高齢者数

(1) 75歳以上の方のみの世帯の高齢者の割合

75歳以上の方のみの世帯の高齢者は、75歳以上高齢者の18.0%を占めている。

第1図 75歳以上高齢者人口に占める割合



※75歳以上高齢者は、平成29年5月1日現在

(2) 性別、年齢別75歳以上の方のみの世帯の高齢者

性別で全体をみると、75歳以上の方のみの世帯の高齢者のうち、49.5%が男性で、女性は50.5%である。

年齢別でみると、75歳～79歳が4,150人と最も多く、次いで80歳～84歳が4,041人となっている。

性別でみると、男性は80歳～84歳が2,226人と最も多く、女性は75歳～79歳で2,696人となっている。

第1表 性別、年齢別75歳以上の方のみの世帯の高齢者

	男性		女性		計	
	Personnel	Percentage	Personnel	Percentage	Personnel	Percentage
75～79歳	1,454人	14.3%	2,696人	26.5%	4,150人	40.7%
80～84歳	2,226人	21.9%	1,815人	17.8%	4,041人	39.7%
85～89歳	1,081人	10.6%	523人	5.1%	1,604人	15.7%
90歳以上	278人	2.7%	114人	1.1%	392人	3.8%
計	5,039人	49.5%	5,148人	50.5%	10,187人	100.0%

2 住居の状況

住居の状況をみると、最も多い割合は「持ち家（一戸建て）」の61.7%であり、次いで「公営のアパート、マンション」15.9%、「持ち家（マンションなど）」10.2%が続いている。

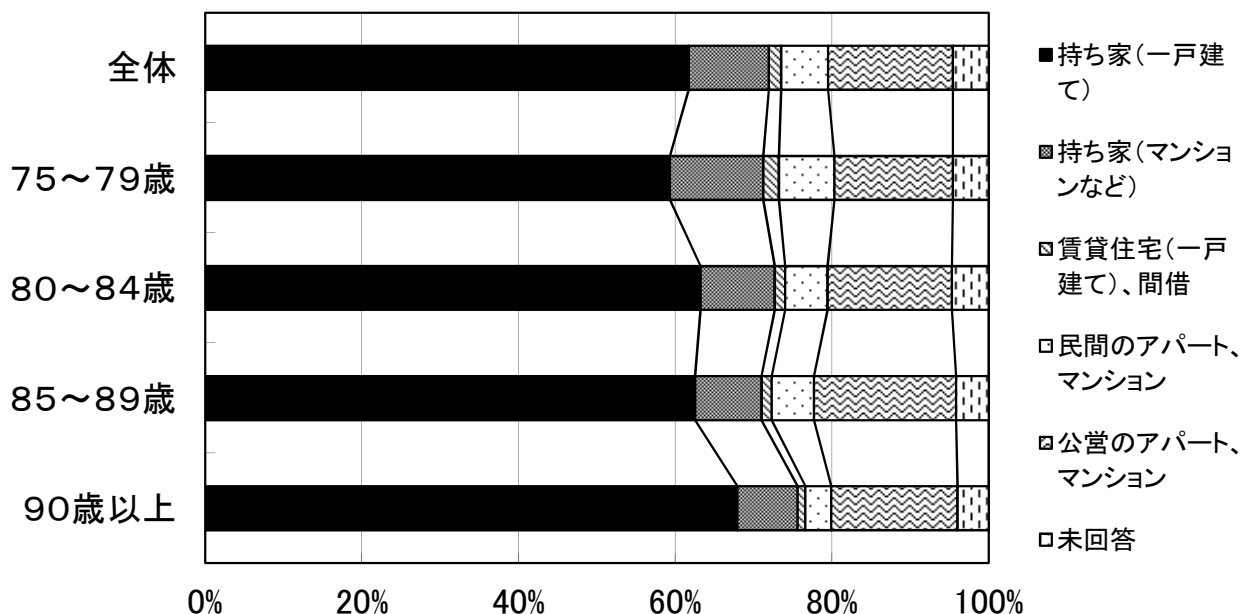
年齢別にみると、「持ち家（一戸建て）」は、90歳以上において、約7割を占めている。

75歳以上のひとり暮らし高齢者と比較すると、「持ち家（一戸建て）」の割合が18.6%高くなっているが、「民間のアパート、マンション」の割合は15.1%低くなっている。

〈経年比較〉

平成26年度の調査と比較すると、「持ち家（マンションなど）」（9.3%→10.2%）は微増、「公営のアパート、マンション」（16.8%→15.9%）は微減している。

第2図 住居の状況



第2表 住居の状況

		持ち家 (一戸建て)	持ち家 (マンションなど)	賃貸住宅 (一戸建て)、間借	民間の アパート、 マンション	公営の アパート、 マンション	未回答	
		人数	%	%	%	%	%	
全体	10,187	61.7	10.2	1.6	6.0	15.9	4.6	
年齢別	75~79歳	4,150	59.3	11.9	2.0	7.1	15.1	4.6
	80~84歳	4,041	63.2	9.5	1.3	5.4	15.9	4.7
	85~89歳	1,604	62.5	8.5	1.3	5.4	18.1	4.2
	90歳以上	392	67.9	7.7	1.0	3.3	16.1	4.0
性別	男性	5,039	62.1	10.3	1.6	6.0	15.8	4.2
	女性	5,148	61.2	10.2	1.5	6.1	16.0	5.0

3 収入状況（複数回答）

収入状況を見ると、最も多い割合は「年金・恩給」の85.5%であり、次いで「自分で働いている」が9.5%となっている。

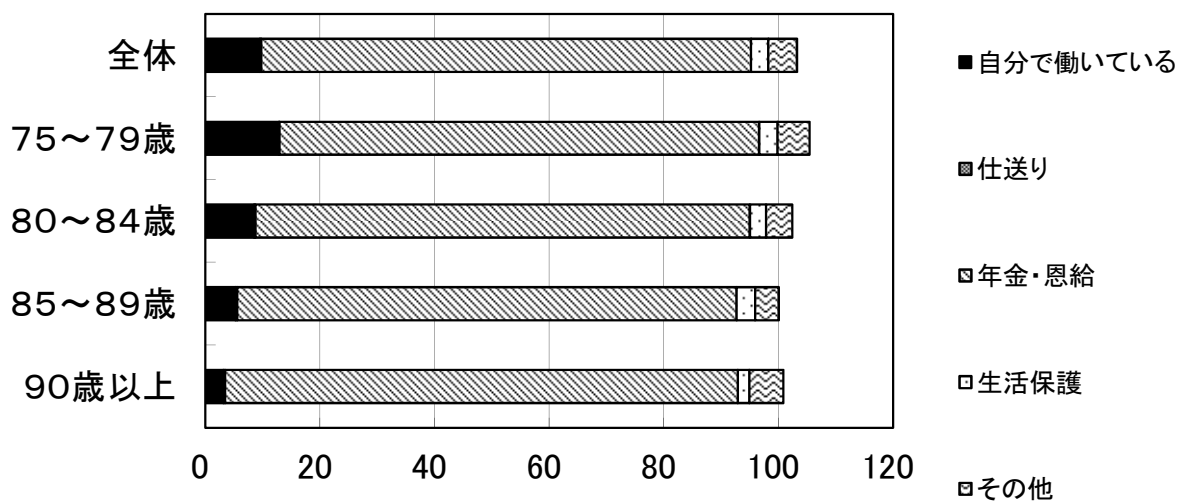
「自分で働いている」では、75～79歳が12.8%で、次いで80歳～84歳が8.5%となっている。性別で見ると、男性は11.8%、女性は7.3%となっている。

75歳以上のひとり暮らし高齢者と比較すると、「年金・恩給」では5.3%、「自分で働いている」では2.1%、それぞれの割合が高くなっているが、「生活保護」の割合は9.4%低くなっている。

〈経年比較〉

平成26年度の調査と比較すると、「自分で働いている」（8.1%→9.5%）は増加、「生活保護」（2.4%→3.0%）は微増している。

第3図 収入状況（複数回答）



第3表 収入状況（複数回答）

		人数	自分で働いている (%)	仕送り (%)	年金・恩給 (%)	生活保護 (%)	その他 (%)
全体		10,187	9.5	0.2	85.5	3.0	5.0
年齢別	75～79歳	4,150	12.8	0.1	83.7	3.2	5.6
	80～84歳	4,041	8.5	0.2	86.3	2.8	4.6
	85～89歳	1,604	5.2	0.3	87.2	3.2	4.1
	90歳以上	392	3.1	0.3	89.5	2.0	5.9
性別	男性	5,039	11.8	0.3	85.6	2.8	5.1
	女性	5,148	7.3	0.2	85.5	3.2	4.8

4 子供の有無

子供の有無をみると、子供が「いる」は80.1%、「いない」は10.5%となっている。

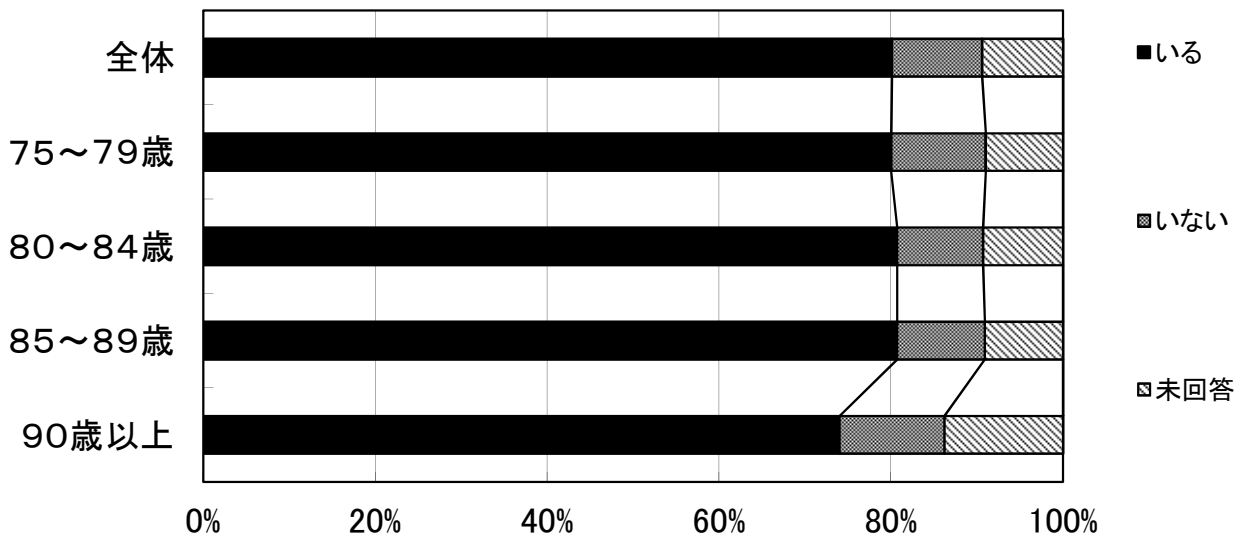
年齢別でみると、「いる」については、90代が最も低い割合になっている。

75歳以上のひとり暮らし高齢者と比較すると、子供が「いる」人の割合が13.7%と高くなっている。

〈経年比較〉

平成26年度の調査と比較すると、子供が「いる」(78.5%→80.1%)は増加している。

第4図 子供の有無



第4表 子供の有無

			いる	いない	未回答
		人数	%	%	%
全体		10,187	80.1	10.5	9.4
年齢別	75~79歳	4,150	80.0	11.0	9.0
	80~84歳	4,041	80.7	10.0	9.3
	85~89歳	1,604	80.7	10.2	9.1
	90歳以上	392	74.0	12.2	13.8
性別	男性	5,039	80.3	10.3	9.4
	女性	5,148	80.0	10.7	9.3

5 近隣との交流の状況

近隣との交流の状況をみると、最も多い割合は「日常的に立ち話をする程度」が35.8%であり、次に「互いに相談や家を行き来する」の27.3%で割合が高い。

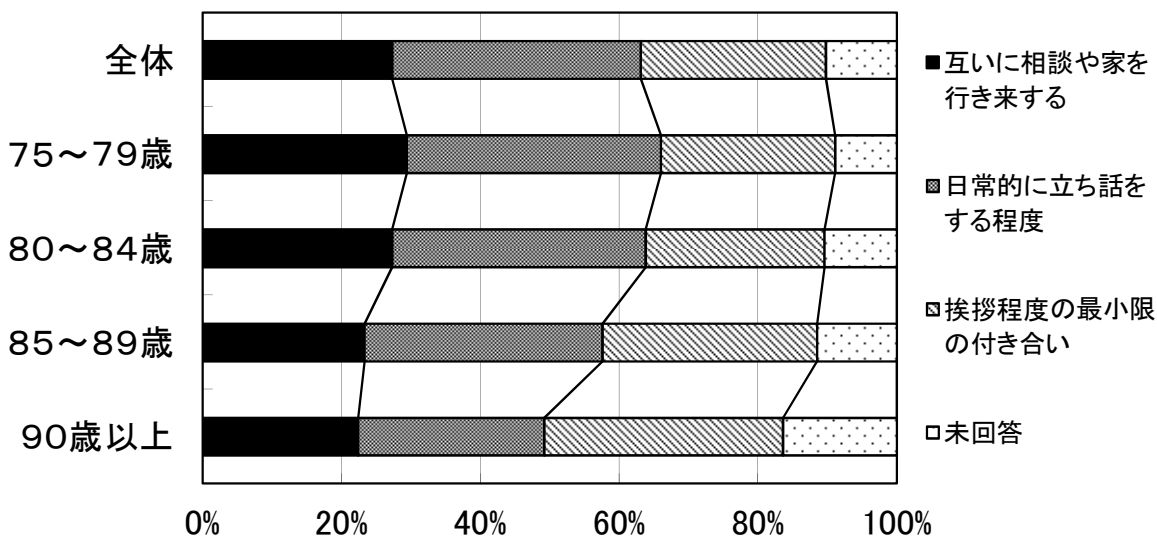
性別でみると、「日常的に立ち話をする程度」「互いに相談や家を行き来する」いずれも女性の割合が男性の割合を上回っている。

75歳以上のひとり暮らし高齢者と比較すると、「日常的に立ち話をする程度」の割合が7.7%高くなっているが、「挨拶程度の最小限の付き合い」の割合は6.9%低くなっている。

〈経年比較〉

平成26年度の調査と比較すると、「日常的に立ち話をする程度」(37.0%→35.8%)、「互いに相談や家を行き来する」(29.6%→27.3%)は減少しているが、「挨拶程度の最小限の付き合い」(25.3%→26.7%)は増加している。

第5図 近隣との交流の状況



第5表 近隣との交流の状況

		互いに相談 や家を行き 来する	日常的に立 ち話をする 程度	挨拶程度の 最小限の付 き合い	未回答	
		人数	%	%	%	
全体		10,187	27.3	35.8	26.7	10.2
年齢別	75~79歳	4,150	29.4	36.6	25.1	8.9
	80~84歳	4,041	27.3	36.5	25.8	10.4
	85~89歳	1,604	23.3	34.3	30.9	11.5
	90歳以上	392	22.4	26.8	34.4	16.4
性別	男性	5,039	24.8	34.9	29.7	10.6
	女性	5,148	29.8	36.7	23.7	9.8

6 介護保険の認定状況

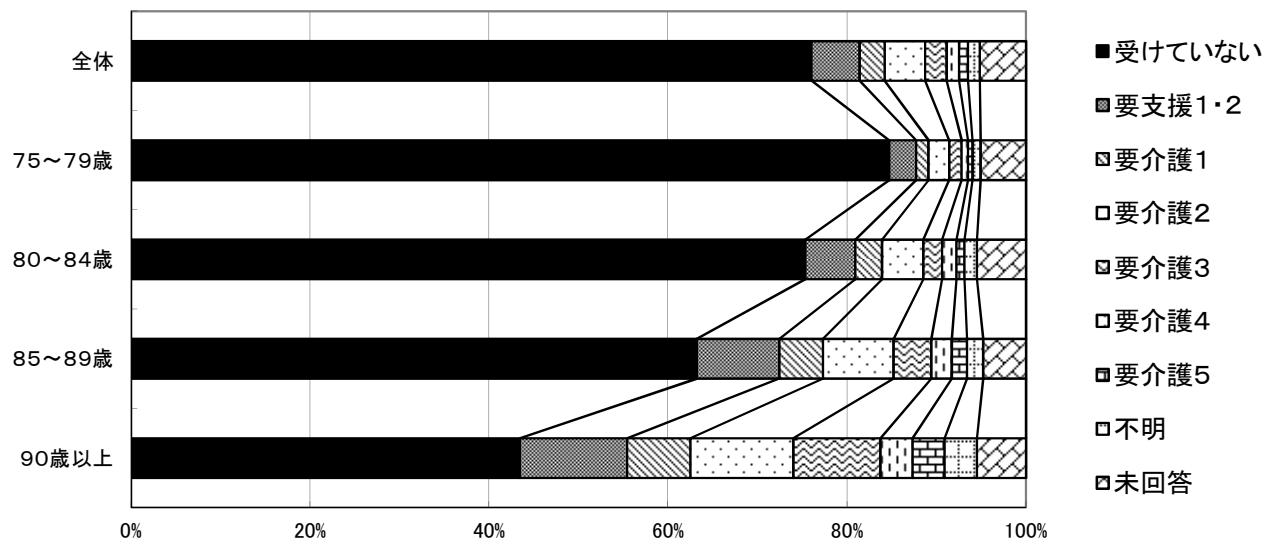
介護保険の認定状況をみると、要支援・要介護の認定を受けている人の割合が75歳以上の方のみの世帯の高齢者では17.5%であり、区全体の18.3%よりも低くなっている一方、「要支援1・2」、「要介護2」については、区全体で認定を受けている人の割合より高くなっている。

75歳以上のひとり暮らし高齢者と比較すると、「受けていない」の割合が7.5%高くなっているが、「要支援1・2」は3.5%、「要介護2」は2.0%低くなっている。

〈経年比較〉

平成26年度の調査と比較すると、要支援・要介護認定を受けている人の割合(16.3%→17.5%)は増加している。

第6図 介護保険の認定状況



第6表 介護保険の認定状況

		人数	受けていない %	要支援 1・2 %	要介護1 %	要介護2 %	要介護3 %	要介護4 %	要介護5 %	不明 %	未回答 %
全体		10,187	76.0	5.4	2.8	4.5	2.4	1.4	1.0	1.3	5.2
年齢別	75~79歳	4,150	84.7	3.0	1.4	2.3	1.4	0.7	0.5	0.9	5.1
	80~84歳	4,041	75.3	5.6	3.0	4.6	2.1	1.6	0.9	1.4	5.5
	85~89歳	1,604	63.2	9.2	4.9	7.9	4.2	2.3	1.7	1.8	4.8
	90歳以上	392	43.4	12.0	7.1	11.5	9.7	3.6	3.6	3.6	5.5
性別	男性	5,039	74.9	4.7	3.1	5.0	2.9	1.7	1.1	1.5	5.1
	女性	5,148	77.0	6.0	2.6	4.0	1.9	1.1	0.8	1.2	5.4

※ 区全体の要支援・要介護認定者数 (平成29年4月末日現在 介護保険事業状況報告より)

要支援1・2		要介護1		要介護2		要介護3		要介護4		要介護5			
人数	%	人数	%	人数	%	人数	%	人数	%	人数	%		
4,595	4.1%	3,229	2.9%	4,667	4.2%	3,132	2.8%	2,607	2.3%	2,249	2.0%		
○65歳以上高齢者人口				112,212人				○要支援・要介護認定者数計				20,479人	18.3%

7 福祉や介護の情報入手方法（複数回答）

情報の入手方法(入手先)をみると、最も多い割合は「区の広報、回覧板、ポスター」の63.2%であり、次いで「新聞、テレビ、ラジオ」が40.6%となっている。

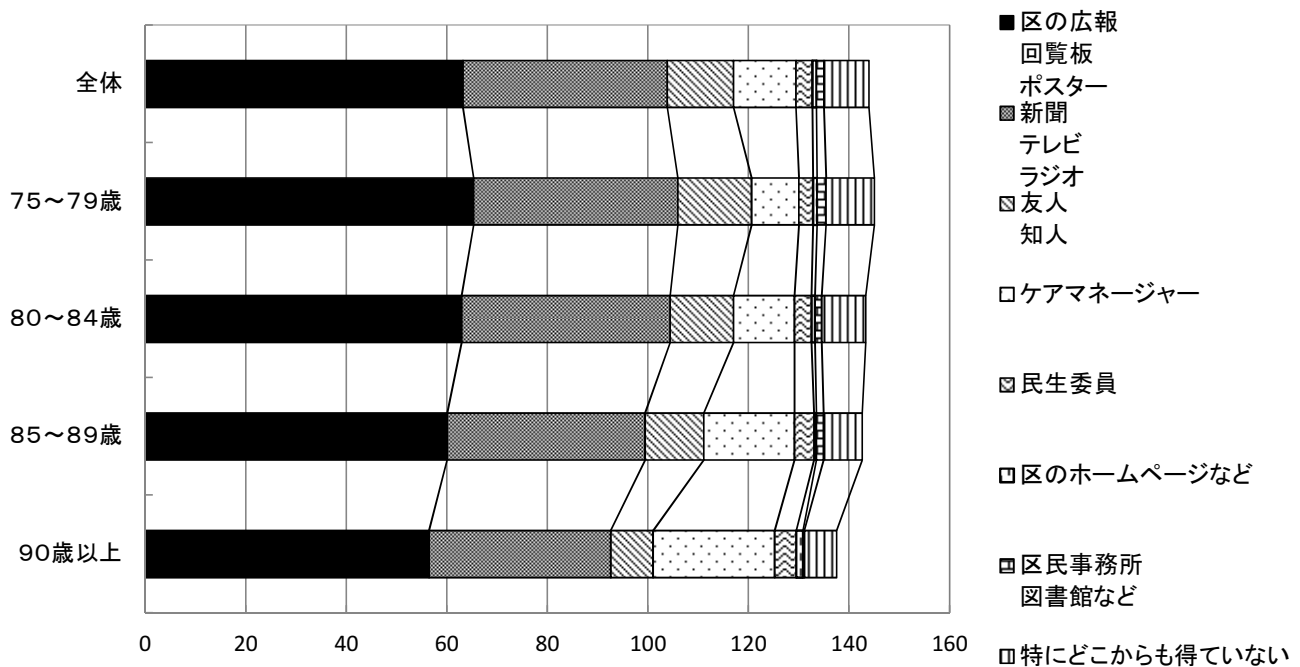
「ケアマネージャー」、「民生委員」は、年齢が上がるにつれて割合が多くなっている。

75歳以上のひとり暮らし高齢者と比較すると、「区の広報、回覧板、ポスター」の割合が6.2%高くなっているが、「ケアマネージャー」は2.0%、「民生委員」は1.2%低くなっている。

〈経年比較〉

平成26年度の調査と比較すると、「区の広報、回覧版、ポスター」(59.9%→63.2%)は増加、「特にどこからも得ていない」(10.0%→8.9%)は減少している。

第7図 福祉や介護の情報入手方法（複数回答）



第7表 福祉や介護の情報入手方法（複数回答）

		人数	区の広報 回覧板 ポスター	新聞 テレビ ラジオ	友人 知人	ケアマネー ジャー	民生委員	区のホーム ページなど	区民事務所 図書館など	特にどこか らも得てい ない
			%	%	%	%	%	%	%	%
全体		10,187	63.2	40.6	13.2	12.4	3.3	0.8	1.5	8.9
年齢別	75~79歳	4,150	65.3	40.6	14.7	9.4	2.8	0.8	1.8	9.6
	80~84歳	4,041	62.9	41.5	12.6	12.1	3.4	0.7	1.3	8.8
	85~89歳	1,604	60.0	39.4	11.7	18.0	3.9	0.5	1.4	7.7
	90歳以上	392	56.4	36.2	8.4	24.2	4.3	1.3	0.3	6.4
性別	男性	5,039	63.0	40.9	12.0	12.2	2.9	0.9	1.4	9.0
	女性	5,148	63.3	40.3	14.3	12.7	3.6	0.7	1.6	8.7

8 散歩や買い物など外出の頻度

散歩や買い物など外出の頻度は、「1日1回以上」（67.6%）と「2～3日に1回程度」（14.9%）を合わせると約8割を占めている。

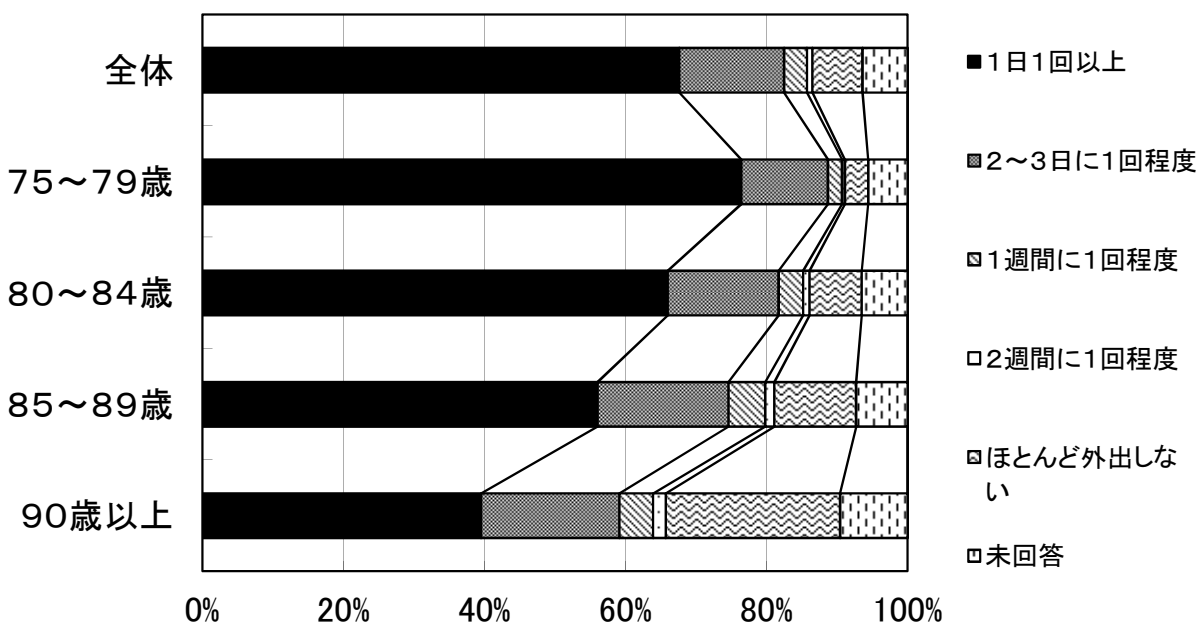
「1日1回以上」については、男性は66.2%、女性は69.0%となっている。

75歳以上のひとり暮らし高齢者と比較すると、「1日1回以上」は3.5%割合が高くなっている。

〈経年比較〉

平成26年度の調査と比較すると、「1日1回以上」（66.2%→67.6%）が増加している。

第8図 散歩や買い物など外出の頻度



第8表 散歩や買い物など外出の頻度

		人数	1日1回以上 %	2～3日に1回程度 %	1週間に1回程度 %	2週間に1回程度 %	ほとんど外出しない %	未回答 %
全体		10,187	67.6	14.9	3.2	0.8	7.1	6.4
年齢別	75～79歳	4,150	76.4	12.3	2.0	0.4	3.3	5.6
	80～84歳	4,041	66.0	15.7	3.5	0.9	7.4	6.5
	85～89歳	1,604	56.0	18.6	5.2	1.3	11.6	7.3
	90歳以上	392	39.5	19.6	4.8	1.8	24.7	9.6
性別	男性	5,039	66.2	14.8	3.5	0.9	8.1	6.5
	女性	5,148	69.0	15.0	2.9	0.7	6.2	6.2

9 健康状態

健康状態をみると、「良好」25.9%と「普通」52.1%を合わせると全体の約8割を占めている。

性別でみると、「良好」と「普通」の合計は男性76.9%、女性79.0%であり、女性の割合が若干上回っている。

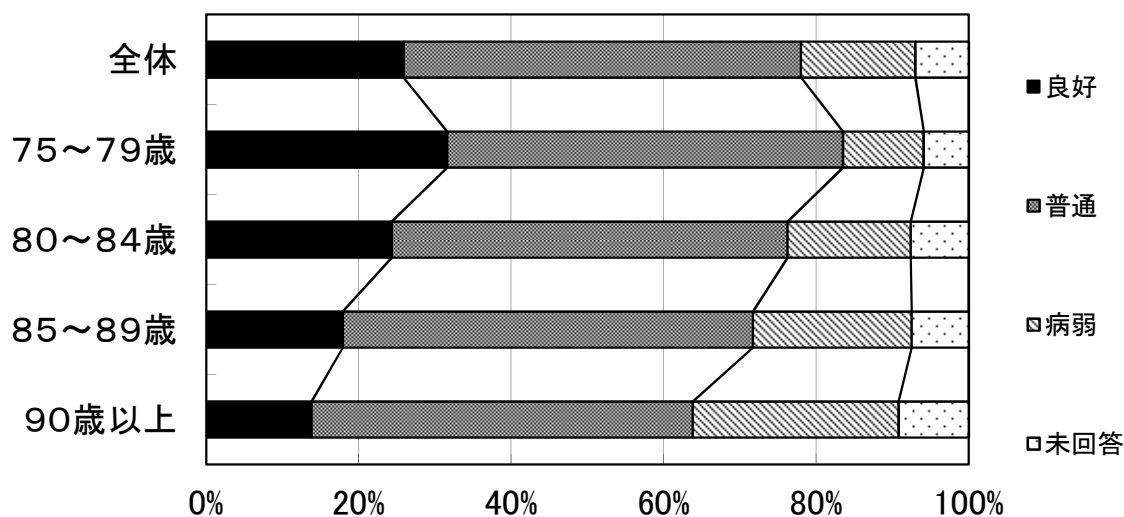
年齢別でみると、85歳以上では「病弱」とした人が、「良好」とした人の割合を上回り、90歳以上で「病弱」とした人は、27.0%となっている。

75歳以上のひとり暮らし高齢者と比較すると「良好」の割合が1.8%高くなっている。

〈経年比較〉

平成26年度の調査と比較すると、「病弱」（17.4%→15.0%）が減少している。

第9図 健康状態



第9表 健康状態

		人数	良好 %	普通 %	病弱 %	未回答 %
全体		10,187	25.9	52.1	15.0	7.0
年齢別	75～79歳	4,150	31.6	51.9	10.6	5.9
	80～84歳	4,041	24.3	51.9	16.2	7.6
	85～89歳	1,604	17.9	53.8	20.8	7.5
	90歳以上	392	13.8	50.0	27.0	9.2
性別	男性	5,039	25.9	51.0	16.1	7.0
	女性	5,148	25.8	53.2	14.1	6.9

10 日常生活の状況

日常生活の状況をみると、「自分で何でもできる」が75.1%であり、男性は73.4%、女性は76.7%となっている。79歳まで「自分で何でもできる」は約8割を超えている。

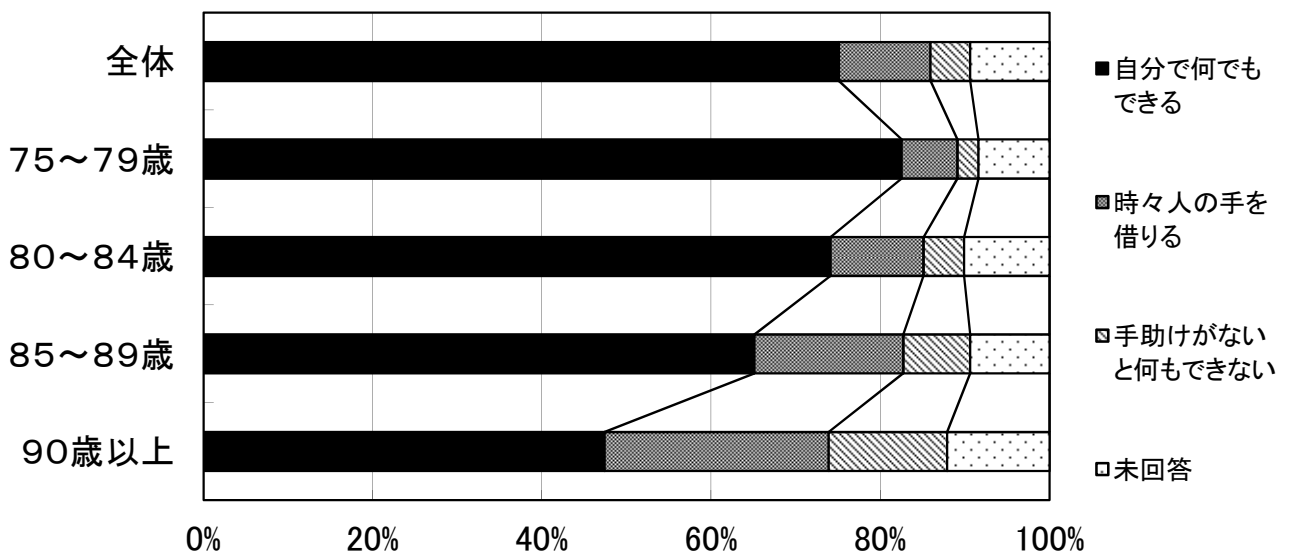
年齢別にみると、年齢が上がるにつれて「時々人の手を借りる」が高くなっており、90歳以上で「時々人の手を借りる」が、26.5%となっています。

75歳以上のひとり暮らし高齢者と比較すると「自分で何でもできる」割合が2.5%高い。

〈経年比較〉

平成26年度の調査と比較すると、「自分で何でもできる」(74.3%→75.1%)が微増している。

第10図 日常生活の状況



第10表 日常生活の状況

		人数	自分で何でもできる (%)	時々人の手を借りる (%)	手助けがないと何もできない (%)	未回答 (%)
全体		10,187	75.1	10.8	4.7	9.4
年齢別	75～79歳	4,150	82.5	6.6	2.5	8.4
	80～84歳	4,041	74.1	11.0	4.8	10.1
	85～89歳	1,604	65.1	17.6	7.9	9.4
	90歳以上	392	47.4	26.5	14.0	12.1
	性別	男性	5,039	73.4	11.7	5.3
	女性	5,148	76.7	10.0	4.1	9.2

Ⅱ 調査の集計表

1 住居の状況

		持ち家(一戸建て)		持ち家(マンションなど)		賃貸住宅(一戸建て)、間借		民間のアパート、マンション		公営のアパート、マンション		未回答		合計		
年齢	性別	人数	%	人数	%	人数	%	人数	%	人数	%	人数	%	人数	%	
75～79歳	男	841	57.8	183	12.6	37	2.5	115	7.9	210	14.4	68	4.7	1,454	28.9	
	女	1,620	60.1	311	11.5	47	1.7	180	6.7	416	15.4	122	4.5	2,696	52.4	
	計	2,461	59.3	494	11.9	84	2.0	295	7.1	626	15.1	190	4.6	4,150	40.7	
80～84歳	男	1,412	63.4	216	9.7	28	1.3	118	5.3	357	16.0	95	4.3	2,226	44.2	
	女	1,141	62.9	166	9.1	24	1.3	101	5.6	285	15.7	98	5.4	1,815	35.3	
	計	2,553	63.2	382	9.5	52	1.3	219	5.4	642	15.9	193	4.8	4,041	39.7	
85～89歳	男	684	63.3	95	8.8	15	1.4	62	5.7	185	17.1	40	3.7	1,081	21.5	
	女	318	60.8	41	7.8	6	1.1	25	4.8	106	20.3	27	5.2	523	10.2	
	計	1,002	62.5	136	8.5	21	1.3	87	5.4	291	18.1	67	4.2	1,604	15.7	
90歳以上	男	192	69.1	24	8.6	2	0.7	5	1.8	45	16.2	10	3.6	278	5.5	
	女	74	64.9	6	5.3	2	1.8	8	7.0	18	15.8	6	5.3	114	2.2	
	計	266	67.9	30	7.7	4	1.0	13	3.3	63	16.1	16	4.1	392	3.8	
合計		6,282	61.7	1,042	10.2	161	1.6	614	6.0	1,622	15.9	466	4.6	10,187	100.0	
		男	3,129	62.1	518	10.3	82	1.6	300	6.0	797	15.8	213	4.2	5,039	49.5
		女	3,153	61.2	524	10.2	79	1.5	314	6.1	825	16.0	253	4.9	5,148	50.5

2 収入状況(複数回答)

		自分で働いている		仕送り		年金・恩給		生活保護		その他		人数	
年齢	性別	回答数	%	回答数	%	回答数	%	回答数	%	回答数	%		
75～79歳	男	276	19.0	2	0.1	1,194	82.1	50	3.4	88	6.1	1,454	
	女	255	9.5	3	0.1	2,280	84.6	84	3.1	144	5.3	2,696	
	計	531	12.8	5	0.1	3,474	83.7	134	3.2	232	5.6	4,150	
80～84歳	男	234	10.5	6	0.3	1,919	86.2	59	2.7	110	4.9	2,226	
	女	111	6.1	4	0.2	1,570	86.5	54	3.0	76	4.2	1,815	
	計	345	8.5	10	0.2	3,489	86.3	113	2.8	186	4.6	4,041	
85～89歳	男	73	6.8	4	0.4	948	87.7	29	2.7	47	4.3	1,081	
	女	11	2.1	1	0.2	450	86.0	22	4.2	18	3.4	523	
	計	84	5.2	5	0.3	1,398	87.2	51	3.2	65	4.1	1,604	
90歳以上	男	12	4.3	1	0.4	251	90.3	4	1.4	13	4.7	278	
	女	0	0.0	0	0.0	100	87.7	4	3.5	10	8.8	114	
	計	12	3.1	1	0.3	351	89.5	8	2.0	23	5.9	392	
合計		972	9.5	21	0.2	8,712	85.5	306	3.0	506	5.0	10,187	
		男	595	11.8	13	0.3	4,312	85.6	142	2.8	258	5.1	5,039
		女	377	7.3	8	0.2	4,400	85.5	164	3.2	248	4.8	5,148

3 子供の有無

年齢	性別	いる		いない		未回答		合計	
		人数	%	人数	%	人数	%	人数	%
75～79歳	男	1,138	78.3	191	13.1	125	8.6	1,454	28.9
	女	2,181	80.9	264	9.8	251	9.3	2,696	52.4
	計	3,319	80.0	455	11.0	376	9.1	4,150	40.7
80～84歳	男	1,800	80.9	211	9.5	215	9.7	2,226	44.2
	女	1,460	80.4	194	10.7	161	8.9	1,815	35.3
	計	3,260	80.7	405	10.0	376	9.3	4,041	39.7
85～89歳	男	890	82.3	96	8.9	95	8.8	1,081	21.5
	女	404	77.2	67	12.8	52	9.9	523	10.2
	計	1,294	80.7	163	10.2	147	9.2	1,604	15.7
90歳以上	男	219	78.8	23	8.3	36	12.9	278	5.5
	女	71	62.3	25	21.9	18	15.8	114	2.2
	計	290	74.0	48	12.2	54	13.8	392	3.8
合計		8,163	80.1	1,071	10.5	953	9.4	10,187	100.0
	男	4,047	80.3	521	10.3	471	9.3	5,039	49.5
	女	4,116	80.0	550	10.7	482	9.4	5,148	50.5

4 近隣との交流の状況

		互いに相談や家を行き来する		日常的に立ち話をする程度		挨拶程度の最小限の付き合い		未回答		合計	
年齢	性別	人数	%	人数	%	人数	%	人数	%	人数	%
75～79歳	男	377	25.9	508	34.9	433	29.8	136	9.4	1,454	28.9
	女	842	31.2	1,012	37.5	610	22.6	232	8.6	2,696	52.4
	計	1,219	29.4	1,520	36.6	1,043	25.1	368	8.9	4,150	40.7
80～84歳	男	568	25.5	798	35.8	620	27.9	240	10.8	2,226	44.2
	女	535	29.5	675	37.2	423	23.3	182	10.0	1,815	35.3
	計	1,103	27.3	1,473	36.5	1,043	25.8	422	10.4	4,041	39.7
85～89歳	男	243	22.5	373	34.5	351	32.5	114	10.5	1,081	21.5
	女	130	24.9	177	33.8	145	27.7	71	13.6	523	10.2
	計	373	23.3	550	34.3	496	30.9	185	11.5	1,604	15.7
90歳以上	男	61	21.9	82	29.5	93	33.5	42	15.1	278	5.5
	女	27	23.7	23	20.2	42	36.8	22	19.3	114	2.2
	計	88	22.4	105	26.8	135	34.4	64	16.3	392	3.8
合計		2,783	27.3	3,648	35.8	2,717	26.7	1,039	10.2	10,187	100.0
	男	1,249	24.8	1,761	34.9	1,497	29.7	532	10.6	5,039	49.5
	女	1,534	29.8	1,887	36.7	1,220	23.7	507	9.8	5,148	50.5

5 介護保険の認定状況

		受けていない		要支援1・2		要介護1		要介護2		要介護3		要介護4		要介護5		不明		未回答		合計	
年齢	性別	人数	%	人数	%	人数	%	人数	%	人数	%	人数	%	人数	%	人数	%	人数	%	人数	%
75～79歳	男	1,227	84.4	31	2.1	19	1.3	41	2.8	29	2.0	7	0.5	10	0.7	17	1.2	73	5.0	1,454	28.9
	女	2,287	84.8	92	3.4	39	1.4	56	2.1	28	1.0	23	0.9	9	0.3	20	0.7	142	5.3	2,696	52.4
	計	3,514	84.7	123	3.0	58	1.4	97	2.3	57	1.4	30	0.7	19	0.5	37	0.9	215	5.2	4,150	40.7
80～84歳	男	1,690	75.9	92	4.1	70	3.1	107	4.8	48	2.2	43	1.9	21	0.9	31	1.4	124	5.6	2,226	44.2
	女	1,351	74.4	136	7.5	53	2.9	79	4.4	35	1.9	21	1.2	17	0.9	25	1.4	98	5.4	1,815	35.3
	計	3,041	75.3	228	5.6	123	3.0	186	4.6	83	2.1	64	1.6	38	0.9	56	1.4	222	5.5	4,041	39.7
85～89歳	男	722	66.8	83	7.7	49	4.5	75	6.9	42	3.9	27	2.5	18	1.7	17	1.6	48	4.4	1,081	21.5
	女	291	55.6	65	12.4	30	5.7	52	9.9	25	4.8	10	1.9	9	1.7	12	2.3	29	5.5	523	10.2
	計	1,013	63.2	148	9.2	79	4.9	127	7.9	67	4.2	37	2.3	27	1.7	29	1.8	77	4.8	1,604	15.7
90歳以上	男	133	47.8	32	11.5	17	6.1	28	10.1	26	9.4	10	3.6	7	2.5	10	3.6	15	5.4	278	5.5
	女	37	32.5	15	13.2	11	9.6	17	14.9	12	10.5	4	3.5	7	6.1	4	3.5	7	6.1	114	2.2
	計	170	43.4	47	12.0	28	7.1	45	11.5	38	9.7	14	3.6	14	3.6	14	3.6	22	5.6	392	3.8
合計		7,738	76.0	546	5.4	288	2.8	455	4.5	245	2.4	145	1.4	98	1.0	136	1.3	536	5.3	10,187	100.0
	男	3,772	74.9	238	4.7	155	3.1	251	5.0	145	2.9	87	1.7	56	1.1	75	1.5	260	5.2	5,039	49.5
	女	3,966	77.0	308	6.0	133	2.6	204	4.0	100	1.9	58	1.1	42	0.8	61	1.2	276	5.4	5,148	50.5

6 福祉や介護の情報入手方法(複数回答)

年齢	性別	区の広報、 回覧板、ポスター		新聞、テレビ ラジオ		友人、知人		ケアマネージャー		民生委員		区のホームページ など		区民事務所、図書 館など		特にどこからも得 ていない		人数
		回答数	%	回答数	%	回答数	%	回答数	%	回答数	%	回答数	%	回答数	%	回答数	%	
75～79歳	男	946	65.1	603	41.5	196	13.5	127	8.7	31	2.1	16	1.1	24	1.7	145	10.0	1,454
	女	1,762	65.4	1,082	40.1	415	15.4	265	9.8	85	3.2	18	0.7	50	1.9	252	9.3	2,696
	計	2,708	65.3	1,685	40.6	611	14.7	392	9.4	116	2.8	34	0.8	74	1.8	397	9.6	4,150
80～84歳	男	1,405	63.1	922	41.4	265	11.9	244	11.0	66	3.0	19	0.9	31	1.4	204	9.2	2,226
	女	1,138	62.7	756	41.7	244	13.4	245	13.5	71	3.9	11	0.6	23	1.3	153	8.4	1,815
	計	2,543	62.9	1,678	41.5	509	12.6	489	12.1	137	3.4	30	0.7	54	1.3	357	8.8	4,041
85～89歳	男	662	61.2	429	39.7	121	11.2	179	16.6	40	3.7	4	0.4	14	1.3	88	8.1	1,081
	女	301	57.6	203	38.8	66	12.6	110	21.0	23	4.4	4	0.8	8	1.5	36	6.9	523
	計	963	60.0	632	39.4	187	11.7	289	18.0	63	3.9	8	0.5	22	1.4	124	7.7	1,604
90歳以上	男	164	59.0	107	38.5	24	8.6	63	22.7	11	4.0	4	1.4	1	0.4	18	6.5	278
	女	57	50.0	35	30.7	9	7.9	32	28.1	6	5.3	1	0.9	0	0.0	7	6.1	114
	計	221	56.4	142	36.2	33	8.4	95	24.2	17	4.3	5	1.3	1	0.3	25	6.4	392
合計		6,435	63.2	4,137	40.6	1,340	13.2	1,265	12.4	333	3.3	77	0.8	151	1.5	903	8.9	10,187
	男	3,177	63.0	2,061	40.9	606	12.0	613	12.2	148	2.9	43	0.9	70	1.4	455	9.0	5,039
	女	3,258	63.3	2,076	40.3	734	14.3	652	12.7	185	3.6	34	0.7	81	1.6	448	8.7	5,148

7 散歩や買い物など外出の頻度

		1日1回以上		2～3日に1回程度		1週間に1回程度		2週間に1回程度		ほとんど外出しない		未回答		合計	
年齢	性別	人数	%	人数	%	人数	%	人数	%	人数	%	人数	%	人数	%
75～79歳	男	1,088	74.8	184	12.7	32	2.2	9	0.6	57	3.9	84	5.8	1,454	28.9
	女	2,084	77.3	327	12.1	49	1.8	8	0.3	82	3.0	146	5.4	2,696	52.4
	計	3,172	76.4	511	12.3	81	2.0	17	0.4	139	3.3	230	5.5	4,150	40.7
80～84歳	男	1,500	67.4	316	14.2	81	3.6	19	0.9	164	7.4	146	6.6	2,226	44.2
	女	1,166	64.2	317	17.5	60	3.3	19	1.0	137	7.5	116	6.4	1,815	35.3
	計	2,666	66.0	633	15.7	141	3.5	38	0.9	301	7.4	262	6.5	4,041	39.7
85～89歳	男	634	58.6	191	17.7	50	4.6	12	1.1	122	11.3	72	6.7	1,081	21.5
	女	264	50.5	107	20.5	34	6.5	9	1.7	64	12.2	45	8.6	523	10.2
	計	898	56.0	298	18.6	84	5.2	21	1.3	186	11.6	117	7.3	1,604	15.7
90歳以上	男	115	41.4	55	19.8	14	5.0	7	2.5	63	22.7	24	8.6	278	5.5
	女	40	35.1	22	19.3	5	4.4	0	0.0	34	29.8	13	11.4	114	2.2
	計	155	39.5	77	19.6	19	4.8	7	1.8	97	24.7	37	9.4	392	3.8
合計		6,891	67.6	1,519	14.9	325	3.2	83	0.8	723	7.1	646	6.3	10,187	100.0
	男	3,337	66.2	746	14.8	177	3.5	47	0.9	406	8.1	326	6.5	5,039	49.5
	女	3,554	69.0	773	15.0	148	2.9	36	0.7	317	6.2	320	6.2	5,148	50.5

8 健康状態

		良好		普通		病弱		未回答		合計	
年齢	性別	人数	%	人数	%	人数	%	人数	%	人数	%
75～79歳	男	478	32.9	714	49.1	168	11.6	94	6.5	1,454	28.9
	女	834	30.9	1,438	53.3	270	10.0	154	5.7	2,696	52.4
	計	1,312	31.6	2,152	51.9	438	10.6	248	6.0	4,150	40.7
80～84歳	男	572	25.7	1,139	51.2	358	16.1	157	7.1	2,226	44.2
	女	410	22.6	960	52.9	298	16.4	147	8.1	1,815	35.3
	計	982	24.3	2,099	51.9	656	16.2	304	7.5	4,041	39.7
85～89歳	男	214	19.8	579	53.6	211	19.5	77	7.1	1,081	21.5
	女	73	14.0	284	54.3	122	23.3	44	8.4	523	10.2
	計	287	17.9	863	53.8	333	20.8	121	7.5	1,604	15.7
90歳以上	男	42	15.1	139	50.0	72	25.9	25	9.0	278	5.5
	女	12	10.5	57	50.0	34	29.8	11	9.6	114	2.2
	計	54	13.8	196	50.0	106	27.0	36	9.2	392	3.8
合計		2,635	25.9	5,310	52.1	1,533	15.0	709	7.0	10,187	100.0
	男	1,306	25.9	2,571	51.0	809	16.1	353	7.0	5,039	49.5
	女	1,329	25.8	2,739	53.2	724	14.1	356	6.9	5,148	50.5

9 日常生活の状況

		自分で何でもできる		時々人の手を借りる		手助けがないと何もできない		未回答		合計	
年齢	性別	人数	%	人数	%	人数	%	人数	%	人数	%
75～79歳	男	1,163	80.0	114	7.8	43	3.0	134	9.2	1,454	28.9
	女	2,259	83.8	158	5.9	59	2.2	220	8.2	2,696	52.4
	計	3,422	82.5	272	6.6	102	2.5	354	8.5	4,150	40.7
80～84歳	男	1,672	75.1	232	10.4	105	4.7	217	9.7	2,226	44.2
	女	1,322	72.8	212	11.7	88	4.8	193	10.6	1,815	35.3
	計	2,994	74.1	444	11.0	193	4.8	410	10.1	4,041	39.7
85～89歳	男	723	66.9	174	16.1	83	7.7	101	9.3	1,081	21.5
	女	321	61.4	108	20.7	43	8.2	51	9.8	523	10.2
	計	1,044	65.1	282	17.6	126	7.9	152	9.5	1,604	15.7
90歳以上	男	141	50.7	68	24.5	36	12.9	33	11.9	278	5.5
	女	45	39.5	36	31.6	19	16.7	14	12.3	114	2.2
	計	186	47.4	104	26.5	55	14.0	47	12.0	392	3.8
合計		7,646	75.1	1,102	10.8	476	4.7	963	9.5	10,187	100.0
	男	3,699	73.4	588	11.7	267	5.3	485	9.6	5,039	49.5
	女	3,947	76.7	514	10.0	209	4.1	478	9.3	5,148	50.5

Ⅲ 参考

75歳以上の方のみの世帯の高齢者にかかる調査結果の年度別集計表

性別、年齢別75歳以上の方のみの世帯の高齢者

①男性

年度	区分	人数	75～79歳	80～84歳	85～89歳	90歳以上
	人	人	%	%	%	%
26		4,393	32.2	44.1	19.7	4.0
29		5,039	28.9	44.2	21.5	5.5

②女性

年度	区分	人数	75～79歳	80～84歳	85～89歳	90歳以上
	人	人	%	%	%	%
26		4,421	57.9	31.1	9.1	1.8
29		5,148	52.4	35.3	10.2	2.2

住居の状況

年度	区分	人数	持ち家(一戸建て)	持ち家(マンションなど)	賃貸住宅(一戸建て)、間借	民間のアパート、マンション	公営のアパート、マンション	未回答
	人	人	%	%	%	%	%	%
26		8,814	62.2	9.3	1.5	5.6	16.8	4.6
29		10,187	61.7	10.2	1.6	6.0	15.9	4.6

収入状況(複数回答)

年度	区分	人数	自分で働いている	仕送り	年金・恩給	生活保護	その他
	人	人	%	%	%	%	%
26		8,814	8.1	0.4	85.6	2.4	5.4
29		10,187	9.5	0.2	85.5	3.0	5.0

子供の有無

年度	区分	人数	いる	いない	未回答
	人	人	%	%	%
26		8,814	78.5	10.6	10.9
29		10,187	80.1	10.5	9.4

近隣との交流の状況

年度	区分	人数	互いに相談や家を行き来する	日常的に立ち話をする程度	挨拶程度の最小限の付き合い	未回答
	人	人	%	%	%	%
26		8,814	29.6	37.1	25.3	8.0
29		10,187	27.3	35.8	26.7	10.2

介護保険の認定状況

区分 年度	人数	受けていない	要支援1・2	要介護1	要介護2	要介護3	要介護4	要介護5	不明	未回答
	人	%	%	%	%	%	%	%	%	%
26	8,814	76.4	4.7	2.5	4.5	2.1	1.5	1.1	1.4	5.8
29	10,187	76.0	5.4	2.8	4.5	2.4	1.4	1.0	1.3	5.3

福祉や介護の情報入手方法(複数回答)

区分 年度	人数	区の広報 回覧板 ポスター	新聞 テレビ ラジオ	友人 知人	ケアマ ネー ジャー	民生委 員	区のホーム ページ など	区民事務 所、図書 館など	特にどこ からも得 ていない
	人	%	%	%	%	%	%	%	%
26	8,814	59.9	43.2	13.3	11.1	3.8	0.7	1.0	10.0
29	10,187	63.2	40.6	13.2	12.4	3.3	0.8	1.5	8.9

散歩や買い物など外出の頻度

区分 年度	人数	1日1回以上	2~3日に 1回程度	1週間に1回 程度	2週間に1回 程度	ほとんど外 出しない	未回答
	人	%	%	%	%	%	%
26	8,814	66.1	15.2	3.2	0.9	7.4	7.2
29	10,187	67.6	14.9	3.2	0.8	7.1	6.3

健康状態

区分 年度	人数	良好	普通	病弱	未回答
	人	%	%	%	%
26	8,814	24.3	52.1	17.4	6.2
29	10,187	25.9	52.1	15.0	7.0

日常生活の状況

区分 年度	人数	自分で何でもできる	時々人の手を 借りる	手助けがないと 何もできない	未回答
	人	%	%	%	%
26	8,814	74.3	10.7	6.4	8.6
29	10,187	75.1	10.8	4.7	9.5

平成29年度ひとり暮らし高齢者及び75歳以上の方のみの世帯
実態調査報告書

平成29年11月

発行：葛飾区福祉部福祉管理課企画係

電話 03（5654）8243（直通）

03（3695）1111（内線）2309