

# 葛飾区立東金町小学校



葛飾区教育委員会

# 施設概要

敷地面積：12,604㎡

建築面積：3,461㎡

延床面積：8,407㎡

構造：鉄筋コンクリート造（一部鉄骨造）

規模：地上4階建

# 改築スケジュール

平成26年9月

改築校として選定

平成29年3月

改築基本構想・基本計画の策定

平成29年～平成30年度

基本・実施設計

平成30年7月～平成30年9月

既存校舎一部改修工事

平成30年12月～令和元年5月

既存体育館、プール、一部校舎解体工事

令和元年8月～令和3年8月

新校舎建築工事

令和3年9月～令和4年3月

既存校舎解体工事

令和4年3月～令和4年8月

外構(校庭)整備工事

# 新校舎の特色

## ○学習環境の向上

- ・普通教室 グループ学習やICTを活用した学習など、様々な学習形態に対応
- ・少人数教室・多目的室 児童数増にも柔軟に対応できるスペースを確保
- ・学習センター(学校図書館) 全児童が使いやすいよう学校の中心に配置

## ○避難所機能の強化

- ・体育館 停電時にも冷暖房設備が運転でき、外部とのアクセスにも配慮
- ・ロビー 一時的な避難スペースとしても利用が可能





### ●昇降口(玄関)

校舎内外の段差の解消やエレベータの設置など、誰もが安心して利用できる施設としています。



### ●ロビー

学年集会、異学年交流、展示会などに利用できます。窓からは、給食室の中が見えるようになっています。



### ●体育館(アリーナ)

水害などの災害時に、避難場所として利用できるよう、備蓄倉庫とともに2階に配置しました。

床材には、転倒時の衝撃を吸収するシートを使用し、児童の安全を守ります。



天井の一部を吹き抜けにし、自然光を採り入れ明るい空間になるようにしています。



### ●光庭

校舎の中心に光庭を設けることで、自然光を採り入れ、開放的で明るい廊下になりました。



### ●学習センター(学校図書館)

調べ学習やグループ学習など、様々な学習形態に対応し、自学・自習を支援します。



●多目的室  
移動間仕切りにより、会議室、集会室  
としても利用できます。  
また、普通教室にも転用できます。



●特別教室



●理科室



●普通教室  
グループ学習やICT学習など、様々な形態の学  
習に対応できるよう、教室の面積を拡大しました。  
日当たりのいい教室になるよう、南向き、東向きに  
配置しました。



●家庭科室



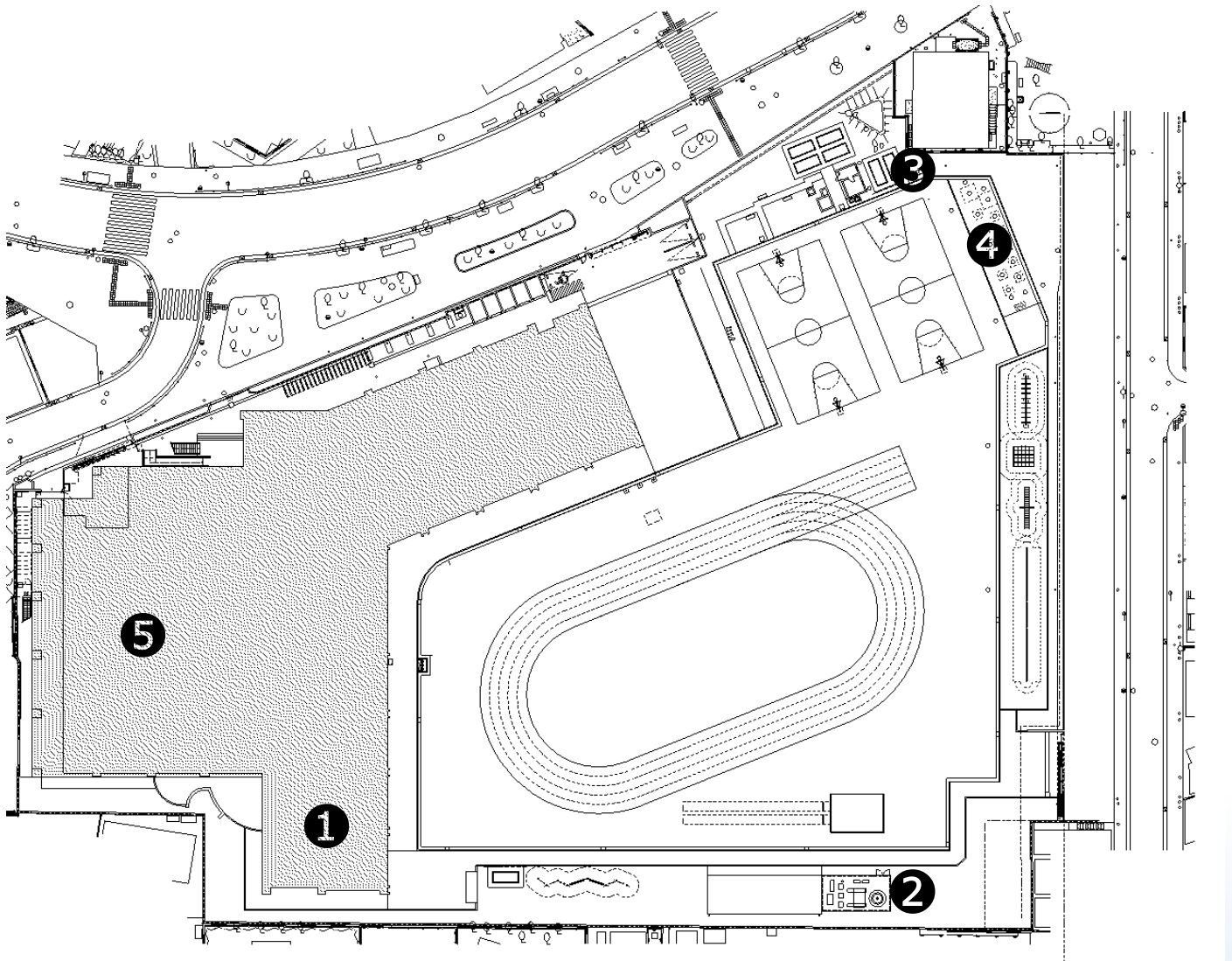
●図工室



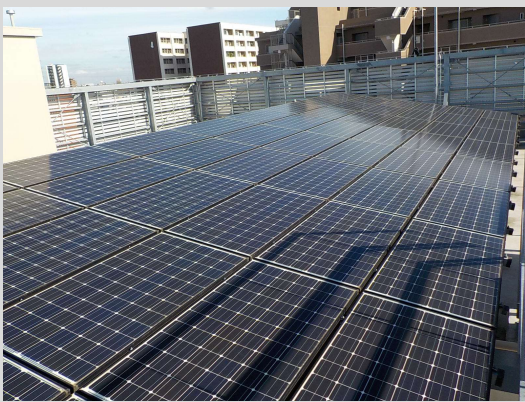
各特別教室には、廊下側に  
展示用兼収納棚を設置し、  
児童の興味を引き付けます。

## 配置図

校舎、体育館、プールを1棟に集約し西側に配置しました。  
校庭は、120mトラックと直線50mを確保しています。



### 再生可能エネルギーの活用



#### ① 太陽光発電設備

屋上には15.7kwの太陽光発電設備があり、最大発電時には普通教室約32室分の照明に使用できます。

また、停電時は体育館ホールなどの太陽光発電専用コンセントに電力を供給します。

### 防災機能の強化



②



③



④



⑤

② 貯水機能付き給水管 (6,000 l)

③ 防災井戸

④ マンホールトイレ (13基)

⑤ ヘリサイン



## 葛飾区立東金町小学校

東京都葛飾区東金町一丁目33番1号

電話(03)3627-1411



葛飾区教育委員会事務局学校施設担当課  
東京都葛飾区立石五丁目13番1号  
電話(03)3695-1111(代表)

このリーフレットは、印刷用の紙へリサイクルできます。