

大事なことは
言葉にして



どの発達段階に おいても大切なこと

大人たちが「身体」「心」
「社会（環境）」の3つの
視点で子どもたちを支えて
いくこと

詳しくはこちら▶



自立の
基礎



家庭学習のすすめ

小学校1・2年生

- 一緒に行い、学ぶ楽しさを実感させる

小学校3・4年生

- 認めて、褒めて、やる気を引き出す

小学校5・6年生

- 見守り、励まし、自主性を伸ばす

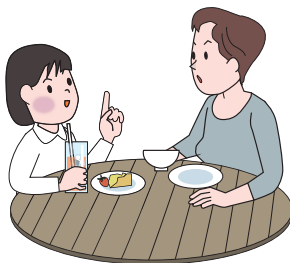
「確かな学力の定着」のために

- 勉強しやすい環境づくり
- 子どもの様子を見守る

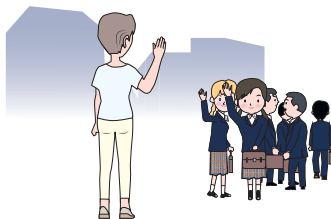
詳しくはこちら



対話を大切に



適度な距離感を



～すべての子どもの生涯にわたる
ウェルビーイング《幸福》のために～

悩まずに相談しましょう

葛飾区の相談窓口

◆総合教育センター

不登校、特別支援教育など教育上の相談
(電話03-5668-7603)



◆子ども総合センター



子育て相談・子ども相談
(電話03-3602-1386)
子どもの発達相談
(電話03-3602-1388)

◆子育てに関する相談（まとめ）

様々な子育てに関する相談窓口を
区公式サイトにまとめています。



東京都の相談窓口

◆東京都教育相談センター



◆こたエール

(ネット・スマホのトラブル相談)

こども家庭庁の相談窓口

◆親子のための相談LINE



かつしかっ子の生きる力を育む

かつしか家庭教育のすすめ

【概要版】



「かつしか家庭教育のすすめ」は、子どもの「生きる力」を育むために、それぞれの発達段階でどのように保護者が働きかけたらよいかを掲載したパンフレットです。

この概要版リーフレットでは、それぞれのポイントをQRコードでご案内しています。

お子さんの発達段階に応じてご覧いただき、保護者が自信をもって、楽しく子育てをし、子どもたちが健全に成長するためのヒントになれば幸いです。

パンフレットはこちら ▶

葛飾区教育委員会

葛飾区子どもの生活習慣向上・家庭教育支援関係者会議



就学前

幼児後期

遊びを通して学ぶ

この時期のポイントはこちら ▶



子どもの心が成長するために大切なのは「安心感」と「自信」です。

小学校低学年

学童前期

自律心の芽生え

この時期のポイントはこちら ▶



自分でできることを増やし、自立の基礎を育むことが大切です。

小学校高学年

学童後期

他者意識の芽生え

この時期のポイントはこちら ▶



日頃から子どもと言葉を交わす関係づくりを心がけましょう。

中学生

青年前期

自分らしさの気づき

この時期のポイントはこちら ▶



適度に距離感をもって子どもを温かく見守りましょう。

就学までに経験してほしい内容

- ✓ 基本的生活習慣の形成
- ✓ 体力の向上
- ✓ 自制心・規範意識の育成
- ✓ 自己肯定感の育成
- ✓ “学びに向かう力”の育成



詳しくはこちら ▶



幼児期の終わりまでに育ってほしい10の姿

～小学生への架け橋～

- 1 健康な心と体
- 2 自立心
- 3 協同性
- 4 道徳性・規範意識の芽生え
- 5 社会生活との関わり
- 6 思考力の芽生え
- 7 自然との関わり・生命尊重
- 8 数量や図形、標識や文字などへの関心・感覚
- 9 言葉による伝え合い
- 10 豊かな感性と表現

詳しくはこちら ▶



知っておきたい多様性

ダイバーシティ

～性の多様性 基礎知識～
LGBT(LGBTQ,LGBTQ+)って？



詳しくはこちら ▶

子どものメディアの使い方

- ネットリテラシーを身に付けよう
- 家族でアウトメディア・チャレンジ！



詳しくはこちら ▶



知っていますか？ SNSかつしかっ子ルール

～学校と連携した切れ目ない家庭教育の取組～

SNSかつしかっ子ルール

- 相手の気持ちや都合を考えよう
- コミュニケーションを大事にしよう
- 家庭でルールを決めて実行しよう
- 自分の行動と個人情報を管理しよう
- 傷つけ合うより支え合おう

タブレット端末を用いた学習について

葛飾区では小学校から1人1台タブレット端末を貸与しています。保護者も児童も正しい使い方のルールを知り、安心・安全な生活を送りましょう。

小学校の入学へ向けて知っておきたいこと

わくわくチャレンジ 広場について

地域の共助で運営する、放課後等に学校に通う子どもたちが自校で過ごす自由な遊び場です。活動日や活動時間、参加対象学年等は学校毎に異なります。登録制による自由参加で、原則として、地域の方々が子どもたちを見守っています。



学童保育クラブ について

保護者の就労などにより監護が必要な小学生を対象に、放課後と土曜日や夏休み等の長期休業期間、児童をお預かりする事業です。4月入会の一斉受付(1次募集)は11月初旬～12月初旬頃で、定員により選考があります。

