

会場図



第58回葛飾納涼花火大会会場交通案内

京成金町線「柴又駅」徒歩10分

北総線「新柴又駅」徒歩15分

JR線「金町駅」徒歩20分

※お車での来場はできません。

※当日は大変な混雑が予想されます。

お早目にご来場ください。

※来場に関するご案内を区HPに掲載いたします。

事前にご確認いただきご来場ください。

令和6年4月吉日

各位

葛飾納涼花火大会実行委員会

委員長 齊藤 勝治



第58回葛飾納涼花火大会へのご協賛について(お願い)

麗春の候、皆様方におかれましては、ますますご清祥のこととお喜び申し上げます。

葛飾納涼花火大会の実施にあたりまして、毎年多大なるご協力を賜り、厚く御礼申し上げます。

4年ぶりの開催となった昨年は約77万人ものお客様にご来場いただきました。これもひとえにご協賛いただく皆様の多大なるご支援の賜物と感謝申し上げる次第でございます。

今年の花火は、約15,000発の花火を盛大に打ち上げ、葛飾の夜空を彩ります。

つきましては、皆様にご協賛をお願いいたしたく、本状にてご案内をさせていただきました。何卒よろしくお願ひ申し上げます。

花火大会までのスケジュール(予定)

- ◆4月下旬・・・協賛金募集開始
- ◆5月31日(金)・・・協賛金及びデザイン原稿締め切り
- ◆6月中旬・・・プログラム及びうちわ原稿の校正及び製作
※校正期間は約2週間で1~2回程度です。
- ◆7月上旬・・・プログラム及びうちわの完成
ご協賛社(者)に協賛社(者)エリア招待券とご協賛いただいたプログラムやうちわを送付いたします。
プログラム及びうちわの完成後、都内観光案内所や区内施設にて配布
- ◆7月23日(火)・・・プログラム及びうちわを花火大会会場にて配布

問い合わせ先

葛飾納涼花火大会実行委員会

【事務局】葛飾区産業観光部観光課観光担当係

住所：〒125-0062 葛飾区青戸7-2-1 テクノプラザかつしか2階

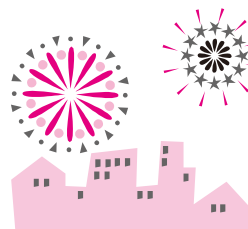
電話：03-3838-5558 FAX：03-3838-5551 e-mail：city.katsushika.hanabi@gmail.com

この印刷物は、印刷用の紙へリサイクルできます。

この受領証は、郵便局で機械処理をした場合は郵便振替の払込みの証拠となるものですから大切に保存してください。

ご注意
この払込書は、機械で処理しますので、本票を汚したり、折り曲げたりしないでください。

この払込取投票の裏面には、何も記載しないでください。



日時	2024年7月23日(火) 午後7時20分~午後8時20分 (荒天の場合は中止)
場所	葛飾区柴又野球場(江戸川河川敷) 葛飾区柴又7-17-13地先
打ち上げ発数	約15,000発

ご協賛について

ご協賛いただいた方には、ご協賛金額に応じて花火大会の「プログラム」や「うちわ」にご協賛社(者)のご芳名やPRを掲載し、会場などで配布いたします。なお、「プログラム」と「うちわ」は事前に製作して配布するため、万が一、**花火大会が中止となった場合も協賛金の払い戻しはいたしませんので、あらかじめご了承ください。**

※ご協賛社(者)のご芳名やPRの掲載についてはお断りする場合がございます。あらかじめご了承ください。なお、掲載をお断りした場合の協賛金については、ご返金いたします。

協賛社(者)エリア招待券の配布について

ご協賛いただいた方全員に「協賛社(者)エリア招待券」(協賛金1万円につき2枚、最大40枚まで)を7月上旬頃に配布する予定です。招待券は1枚につき1名まで入場できます(未就学児は膝上観覧可、小学生以上の方は招待券をご用意ください。)。なお、招待券の配布枚数および配布上限について、前年より見直しをさせていただきました。あらかじめご了承ください。

※郵便振込取投票によりお申込みの場合は、招待券をご依頼人欄の「おところ」及び「おなまえ」宛に送付させていただきます。

※協賛社(者)エリアには限りがあるため、招待券をお持ちの方でもご入場をお断りする場合がございます。あらかじめご了承ください。

※招待券の転売は、いかなる場合にも固くお断りいたします。

