

■新館の活用に関する主なご意見

【飲食・物販】

柴又全体の視点から食事を捉える／ちょっとした食べ物の販売で観光客の回遊を促進／カフェや食堂／横丁の雰囲気／経済活動としての集客が大切

【宿泊】

宿泊施設にどうか／宿泊施設は難しい

【観光客が訪れる】

伝統産業の体験ができる場／地元の産業や野菜販売など地域経済の発展に繋がる場

【柴又の入口・結節点】

歴史的に江戸川は柴又の玄関口であった／バスや車での来訪者も多い／江戸川との人の流れの創出／案内表示の充実

【食文化・歴史】

川魚料理の食文化を伝える場／柴又の歴史や文化を語る場としての川甚の価値

【名前・思い出】

川甚の記憶を継承する／川甚の写真展示など、地元の人々の思い出の場

【ランドマーク】

ここから柴又が始まると感じられるランドマーク

【観光案内】

銭湯や御朱印の紹介など、外国人観光客も訪れる場

【地域の人の交流・イベント】

地元の子どもが竹とんぼや凧を作って遊ぶ場／子どもたちのワクワクを演出できる場／ワークスペース／繋がりたいと思っている柴又の方々が繋がれる場

【防災】

帝釈天裏の空地（葛飾区公園用地）で防災の機能を果たすことができる。

■敷地の活用に関する主なご意見

【駐車場】

バス用の駐車場が欲しい／団体旅行から個人旅行への移行に伴う駐車場の必要性

【トイレ】

トイレの整備

【イベント活用】

土日のみテント等で観光客向けの物産販売／回遊のきっかけを作ることが大切

■その他のご意見

江戸川土手に面した広いスペースの活用／公道をまたぐ天空の日本庭園／屋上から土手に降りられる／江戸川や松戸の森を見ながらの飲食／川甚橋（人道橋）／矢切の渡しの整備

■全体コンセプトに関する主なご意見

○観光まちづくりの視点

視点① 守り伝える

- ・ 土手から帝釈天の葎が見える風景を大事にしていくことが重要
- ・ 変えない開発
- ・ 不易流行
- ・ 日本人の心の故郷 など

視点② おもてなし

- ・ 出迎える気持ちが大切
- ・ また来たいというファンを作る
- ・ 安心感やおかえり感を大事にしたい など

視点③ 新たな魅力

- ・ 裏であり表でもある場所
- ・ 柴又の新たな玄関口
- ・ 今あるものを組み合わせる新しいものを作る
- ・ 昭和へのタイムスリップ
- ・ 柴又の夜の魅力
- ・ 写真「映え」の視点
- ・ 外国人観光客により過ぎない昔ながらのまち など

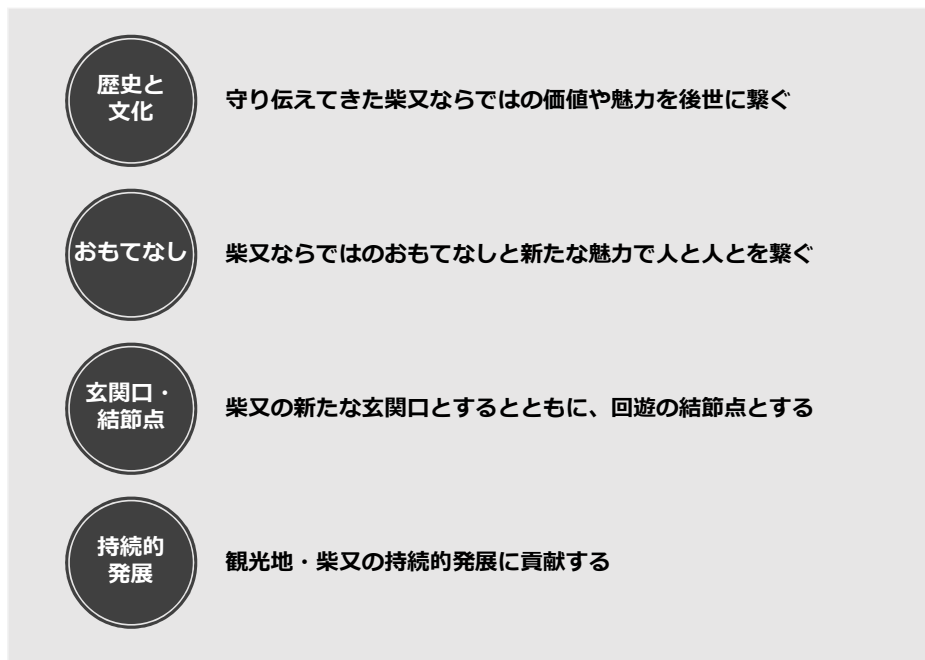
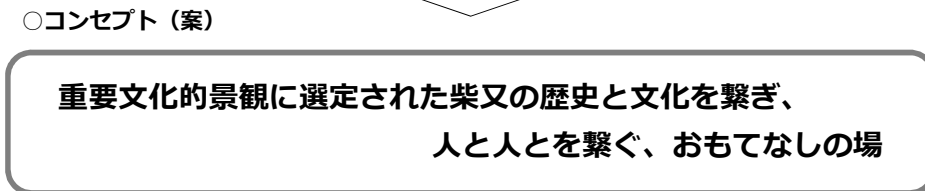
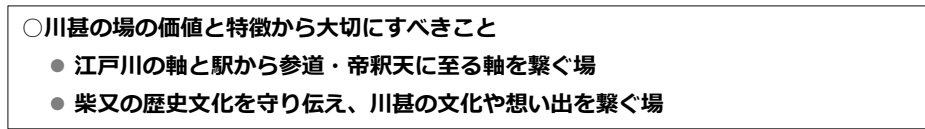
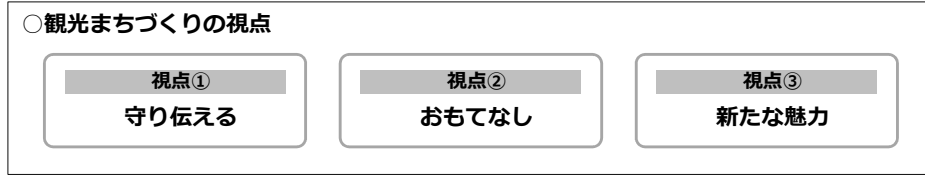
○川甚の場の価値と特徴から大切にすべきこと

●江戸川の軸と駅から参道・帝釈天に至る軸を繋ぐ場

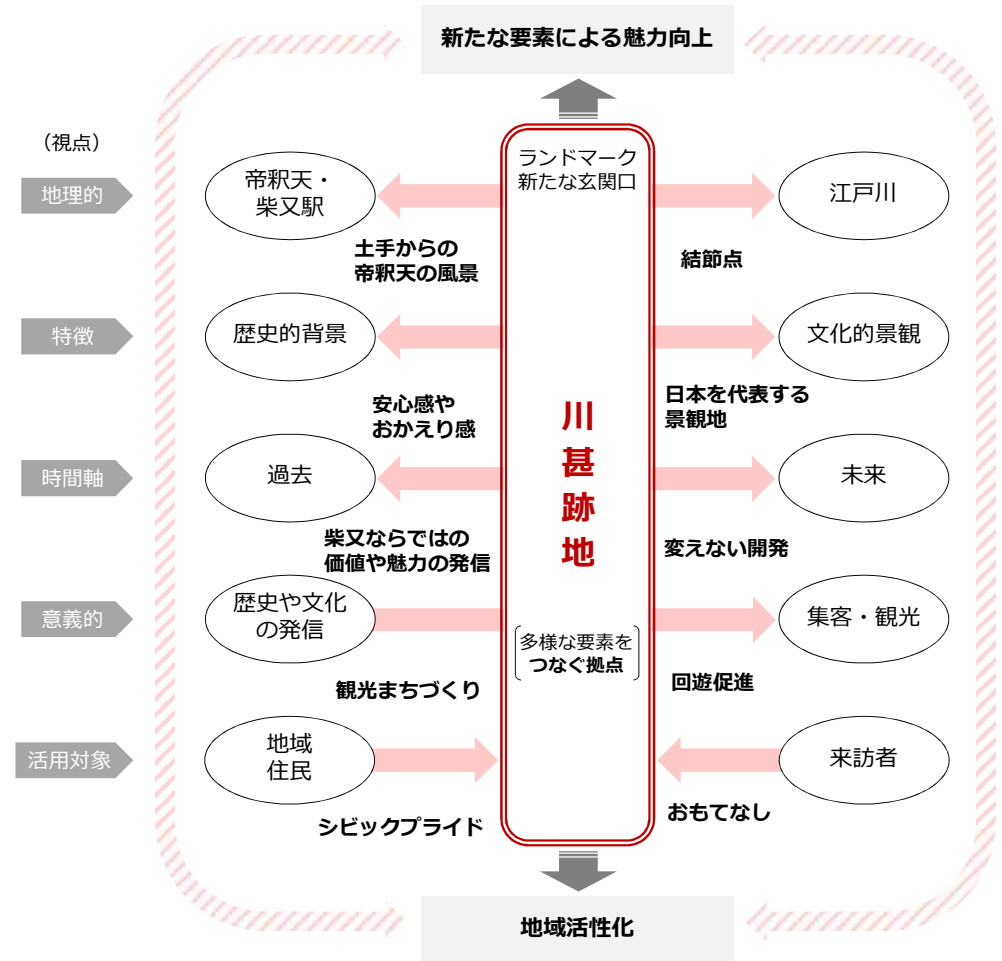
- ⇒回遊促進による観光地・柴又の魅力の向上
- ⇒集客と地域の活性化

●柴又の歴史文化を守り伝え、川甚の文化や思い出を繋ぐ場

- ⇒文化的景観の保全と柴又の歴史文化を活用した観光振興



【イメージ】



(1) 他施設の事例

コンパクト
小規模

No	施設名	所在	立地特性	主な特徴	機能				
					観光案内	物販	飲食	貸室	その他
1	田辺市街なかポケットパーク	和歌山県田辺市	闘雞神社の参道横に位置する観光案内施設。	世界遺産である熊野古道や闘雞神社等の案内をはじめ、市街地の魅力を紹介した展示を行っている。	観光案内				休憩スペース レンタサイクル
2	篠栗町観光交流拠点 339Re	福岡県篠栗町	役場前の公園内にカフェを併設した観光交流施設。	観光案内はもちろん、住む人と訪れる人の立ち寄り場所として運営。	観光案内所		カフェ		
3	かがわ物産館 栗林庵	香川県高松市	栗林公園の東門横に位置する物産施設。	県内外からの来訪者に、香川の魅力を再発見してもらうよう、県内の美味しい食べ物や工芸品を販売。	情報コーナー	物産品、土産品等の販売			イベントスペース
4	豪商のまち松阪 観光交流センター	三重県松坂市	三井家、長谷川家、小津家など松阪の豪商が軒を連ねるその中心に位置する観光交流施設。	松阪の歴史や文化、食など、さまざまな魅力をたっぷり紹介し、まち歩きの出発点となる「まちなか観光」の拠点施設。	観光案内所 情報コーナー	お土産コーナー			歴史紹介
5	高尾599ミュージアム	八王子市高尾町	高尾山の参道沿いにあるミュージアム。	高尾山の「魅力」「未来」「情報」「広場」を共有する施設。	インフォメーション（見どころ、登山の心得、歩き方や楽しみ方を発信）	ミュージアムショップ（登山グッズや文具などオリジナル商品等を販売）	カフェ	市民ギャラリー	芝生広場 キッズスペース 生態系、歴史、文化等の展示
6	亀戸梅屋敷	江東区亀戸	亀戸駅前の歩行者天国沿いに位置する歴史文化発信拠点。	観光案内や土産品販売、各種イベント開催。	見どころ案内	テナント出店（食品、雑貨、伝統工芸品など）	喫茶スペース	貸室（2部屋）	江戸切子ギャラリー
7	神田明神文化交流館「EDOCCO」	千代田区神田	神田明神の境内に位置する文化交流施設。	伝統文化の継承と新たな文化の発信を行う施設として整備。	インフォメーション 神札授与所・参拝受付	EDOCCO SHOP（江戸グッズ、縁起物などここでしか買えないオリジナル商品を中心に販売）	EDOCCO CAFÉ（ランチ、スイーツ、夜はお酒を提供）※軽食スタンドも併設	神田明神ホール 多目的ラウンジ	スタジオ（ショー鑑賞やワークショップ）
8	HASSENBA HITOYOSHI KUMAGAWA	熊本県人吉市	球磨川沿いに位置する人吉球磨の新しいランドマーク。	球磨川くだり発船場をリノベーションした施設。復興に向け新しい人吉を「発見」「発信」し「発展」させられるランドマークとして2021年に整備。	ツアーデスク 観光案内所	HITO x KUMA STORE（地域産品、県内各地の商品を販売） マルシェ（地域事業者が気軽に出品できるスペース）	九州パンケーキカフェ（川面にテラス席あり） ・バー（人吉城址の眺望）	ミーティングルーム	球磨川くだりラフティング拠点 サイクリングツアーデスク 更衣室、シャワー
9	小田原市観光交流センター	神奈川県小田原市	小田原城の裏手に位置する観光交流施設。	観光に関する情報の発信及び提供、地域の文化、歴史、伝統等の体験の場の提供等を行う施設。	観光案内 まち歩き案内	物販	カフェ	イベントスペース にぎわい広場	キッズスペース フリースペース レンタサイクル

多機能
複合機能

(2) 事例内容

田辺市街なかポケットパーク（和歌山県田辺市）



立地特性	闘雞神社の参道横に位置する観光案内施設。
施設特徴	世界遺産である熊野古道や闘雞神社等の案内をはじめ、市街地の魅力を紹介した展示を行っている。 世界遺産がある観光地にふさわしい施設として、周辺景観との調和を図っている。 要望により市街地のまち歩きを案内や電動アシスト自転車のレンタサイクルも利用可能。
機能	<ul style="list-style-type: none"> ・観光案内（ボランティアガイド常駐） ・休憩スペース ・レンタサイクル ・トイレ
問合せ	田辺市観光協会



篠栗町観光交流拠点 339Re（福岡県篠栗町）



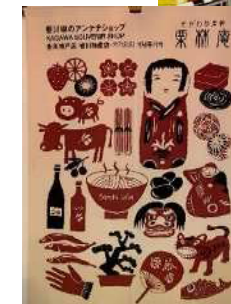
立地特性	役場前の公園内にカフェを併設した観光交流施設。
施設特徴	観光案内はもちろん、住む人と訪れる人の立ち寄り場所として2021年秋に開設。 ロゴマーク『339Re』の『Re』には、再生や循環、関係づくりの意味を込めている。 コンセプトは、ヒト・モノ・ココロの循環・関係性づくり。
機能	<ul style="list-style-type: none"> ・観光案内 ・カフェ
運営	篠栗町観光協会



かがわ物産館 栗林庵（香川県高松市）



立地特性	四季折々の自然が美しい、由緒ある特別名勝栗林公園の東門横に位置する物産施設。
施設特徴	県外のお客様はもちろん、県内のお客様にも、今まで知らなかった香川の魅力を再発見していただけるよう、県内の美味しい食べ物や工芸品を販売。 公園内には飲食機能が充実しており、本施設との機能の住み分けができている。
機能	<ul style="list-style-type: none"> ・情報コーナー ・物産品、土産品等の販売 ・イベントスペース ・休憩スペース ・トイレ ・駐車場
運営	一般財団法人かがわ県産品振興機構



豪商のまち松阪 観光交流センター（三重県松阪市）



立地特性	伊勢神宮最寄駅からわずか10分。 三井家、長谷川家、小津家など松阪の豪商が軒を連ねるその中心に位置する観光交流施設。
施設特徴	松阪の歴史や文化、食など、さまざまな魅力をたっぷり紹介し、まち歩きの発着点なる「まちなか観光」の拠点施設。
機能	<ul style="list-style-type: none"> ・まちなか観光案内（情報端末によるアレンジメントサービス） ・お土産コーナー ・歴史紹介（パネル展、シアター、模型） ・トイレ、授乳室
問合せ	松阪市観光交流課／松阪市観光協会



高尾599ミュージアム（八王子市高尾町）



立地特性	高尾山の参道沿いにあるミュージアム。
施設特徴	高尾山の「魅力」「未来」「情報」「広場」を共有する施設。
機能	<ul style="list-style-type: none"> ・インフォメーション（高尾の見どころ、登山の心得、歩き方や楽しみ方を発信） ・ミュージアムショップ（登山グッズや文具などオリジナル商品等を販売） ・カフェ ・生態系、歴史、文化等の展示 ・市民ギャラリー ・芝生広場 ・キッズスペース ・トイレ
運営	株式会社京王エージェンシー（指定管理者）



亀戸梅屋敷(東京都江東区)



立地特性	江戸時代に「亀戸梅屋敷」の名で人気を博した梅の名所であり、現在の亀戸駅前の歩行者天国沿いに位置する歴史文化発信拠点。
施設特徴	当時の賑わいの場として、そして、江戸／下町／亀戸の粋な歴史と文化を世界へ発信する拠点として開設。 亀戸の見所案内と、名産物を販売する和風造りの空間。観光案内や名産品販売、各種イベント開催。
機能	<ul style="list-style-type: none"> ・観光（見どころ）案内 ・物販（食品、雑貨、伝統工芸等のテナント） ・喫茶 ・江戸切り子ギャラリー ・貸室 ・トイレ
運営	亀戸いきいき事業協同組合



神田明神文化交流館「EDOCCO」(東京都千代田区)



立地特性	神田明神の境内に位置する文化交流施設。
施設特徴	伝統文化の継承と新たな文化の発信を行う施設として整備。
機能	<ul style="list-style-type: none"> ・インフォメーション ・神札授与所・参拝受付 ・EDOCCO SHOP (江戸グッズ、縁起物などここでしか買えないオリジナル商品を中心に販売) ・EDOCCO CAFÉ (ランチ、スイーツ、夜はお酒を提供) ※軽食スタンドも併設 ・神田明神ホール ・多目的ラウンジ ・スタジオ (ショー鑑賞やワークショップ) ・トイレ ・有料駐車場 (若干数)
運営	飲食店運営：(株)DBS 物販店運営：株式会社ノムラデベロップメント スタジオ運営：株式会社CoCoRo ホール運営：株式会社マグネットスタジオ



HASSENBA HITOYOSHI KUMAGAWA (熊本県人吉市)



立地特性	球磨川沿いに位置する人吉球磨の新しいランドマーク。
施設特徴	球磨川くだり発船場をリノベーションした施設。復興に向け新しい人吉を「発見」「発信」し「発展」させられるランドマークとして2021年に整備。
機能	<ul style="list-style-type: none"> ・ツアーデスク ・観光案内所 ・HITO x KUMA STORE (地域産品、県内各地の商品を販売) ・マルシェ (地域事業者が気軽に来店できるスペース) ・九州パンケーキカフェ (川面にテラス席あり) ・バー (人吉城址の眺望) ・ミーティングルーム ・球磨川くだり ・ラフティング拠点 ・サイクリングツアーデスク ・更衣室、シャワー ・トイレ ・駐車場 ((普通車36台、マイクロバス2台)
運営	球磨川くだり株式会社



小田原市観光交流センター (神奈川県小田原市)

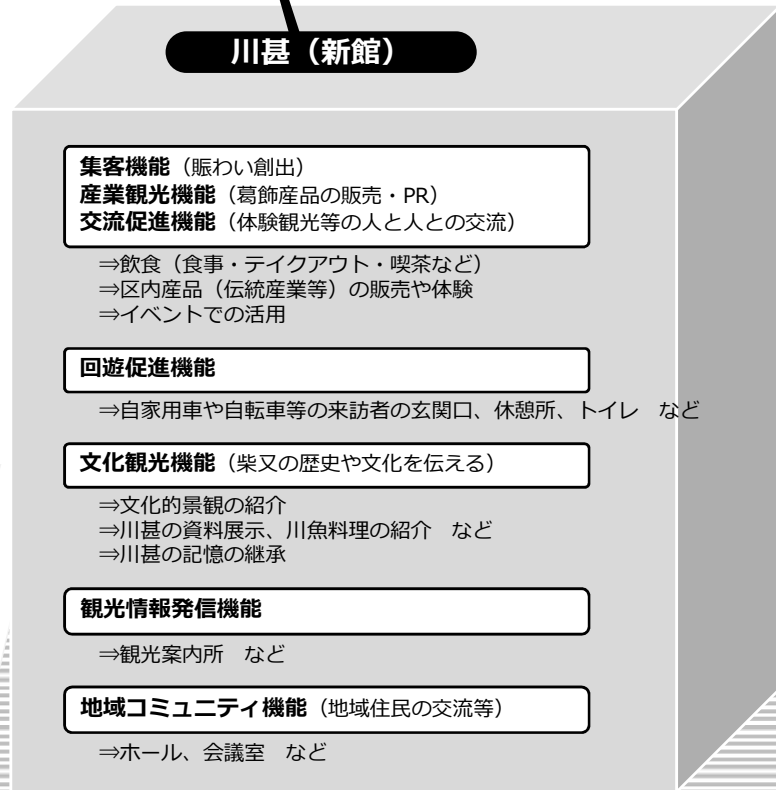
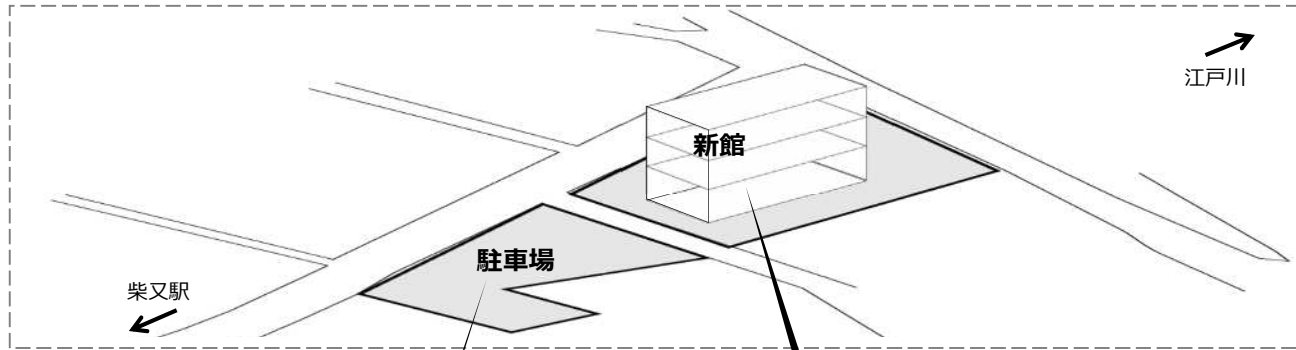


立地特性	小田原城の裏手に位置する観光交流施設。
施設特徴	観光に関する情報の発信及び提供、地域の文化、歴史、伝統等の体験の場の提供等を行う施設。
機能	<ul style="list-style-type: none"> ・観光案内 ・まち歩き案内 ・物販 ・カフェ ・イベントスペース ・にぎわい広場 ・キッズスペース ・フリースペース ・レンタサイクル ・トイレ ・有料駐車場 (18台)
運営	三の丸地域循環創造事業体 (指定管理)



(3) 川甚跡地の機能

■新館・敷地(駐車場側)の活用・機能のイメージ(案)



川甚敷地(駐車場側)

駐車場機能

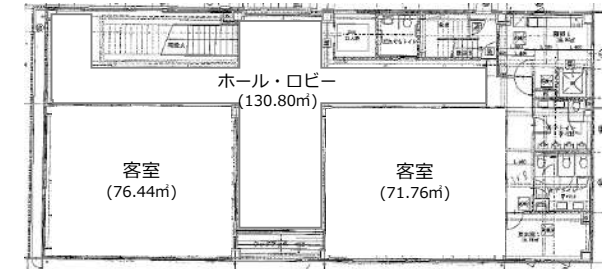
⇒ 駐車場 (自家用車・大型バス)、
トイレ など

※オープンスペースとしておくことで
イベント等での活用も可能

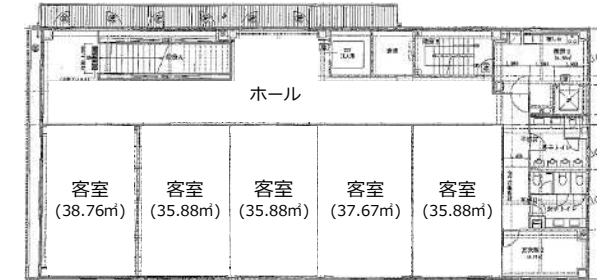
※この地で営まれてきた川魚料理の歴史を象徴するものとして、
本館の裏手にあった生簀が保存される予定。

◀参考▶ 川甚新館概況図 (※第1回資料の再掲)

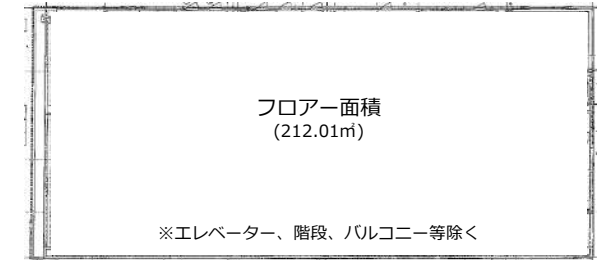
【1階】



【2階】



【3階】



【立面図】

