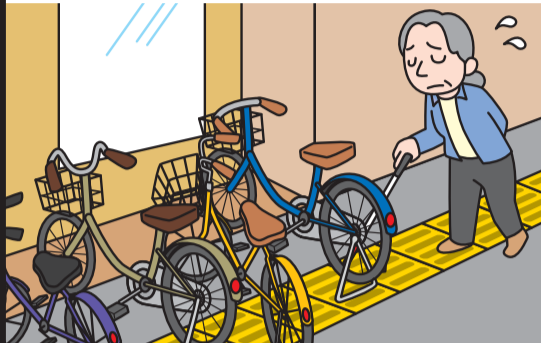


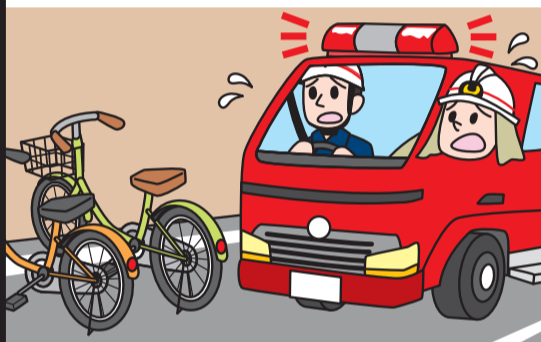
そこに置かないで！自転車は駐輪場へ！！

歩行者の通行障害



歩道をふさぎ、歩行者の通行の妨げになります。

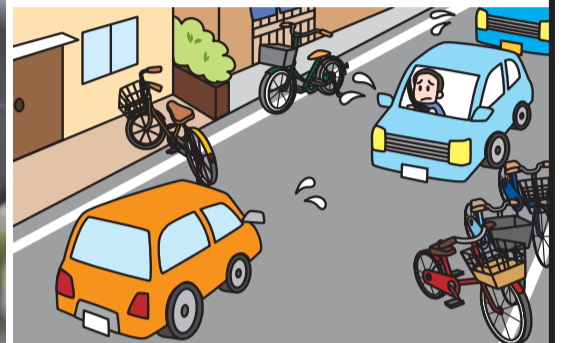
防災上の問題



災害時の避難、緊急車両の通行の妨げになります。

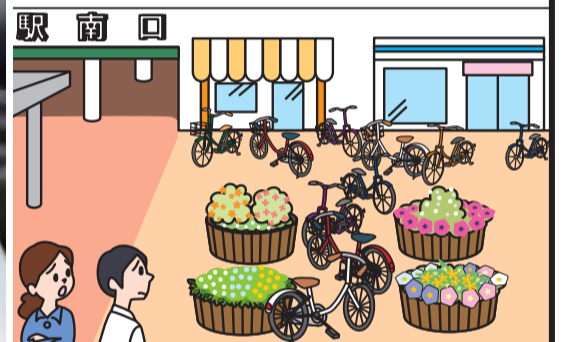


自動車の通行障害



安全でスムーズな車の通行を妨げ、渋滞を招きます。

街の美観低下



駅前や道路を雑然とさせ、街の美しさを損ないます。

新型コロナウイルス感染症の拡大により、移動手段に自転車を利用する人が増えています。自転車は目的地の目の前まで移動できる便利な乗り物ですが、置く場所によっては誰かに迷惑をかけてしまいます。

また、放置自転車対策には**多くの税金が使われています**。自転車は、駐輪場や決められた場所に正しく置きましょう。

【担当課】 交通政策課交通安全対策担当 ☎03-5654-8386

都内駅の放置自転車台数(令和元年度)

ワースト2位: 新小岩駅 ワースト7位: 京成立石駅

出典: 駅前放置自転車等の現状と対策(東京都)

放置自転車をなくすためには事業者の協力も必要です

事業者(学習塾、飲食店、金融機関など)の皆さんは、従業員や顧客が自転車を施設前の公道に置くことがないように駐輪場へ誘導してください。



第37回駅前放置自転車 クリーンキャンペーン

10月22日(木)～31日(土)は、駅前放置自転車クリーンキャンペーン期間です。下のQRコードから、PR動画をご覧ください。



東京都民
安全推進本部
ホームページ



放置自転車整理区域内の公道にある放置自転車は撤去します

放置自転車整理区域内の公道に自転車を放置した場合、警告後1時間以上経過した自転車は撤去し、下表の自転車保管所に移送します。引き取りには**3,000円の手数料が必要**です。



放置自転車整理区域	自転車保管所	受付時間(12/29～1/3は休業)
新小岩駅周辺	新小岩保管所(新小岩1-5先) ☎03-3651-4966	午前9時～午後7時
亀有・青砥・京成高砂駅周辺	高砂保管所(高砂7-7-8) ☎03-5699-1986	▷月～土曜日(祝日を除く) 午前9時～午後6時 ▷日曜日・祝日 午後1～6時
お花茶屋・堀切菖蒲園・京成立石・四ツ木・綾瀬駅周辺	四つ木保管所(※)(東四つ木3-23先) ☎03-3693-4154	▷月～土曜日(祝日を除く) 午前9時～午後6時 ▷日曜日・祝日の土曜日 午後1～6時 (祝日が月～金曜日の場合は休業)
金町・柴又・新柴又駅周辺	新柴又保管所(柴又5-29-15) ☎03-5668-0241	

※四つ木保管所は、11月24日(火)より「白鳥1-11-11先」に移転を予定しています。

撤去後、1～2週間程度で防犯登録時の住所にハガキで通知します。自転車は2カ月保管し、引き取りのない場合は処分します。撤去自転車については、コールセンター(☎03-5856-5055/24時間対応)または各自転車保管所へお問い合わせください。

