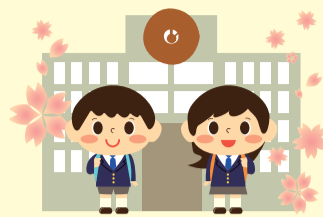


令和3年  
4月に

# 区立小・中学校へ入学するお子さんと 保護者の皆さんへ



【申請・担当課】 〒124 - 8555葛飾区役所学務課(区役所 4階428番)

▶就学手続きについて ☎03 - 5654 - 8459・60 ▶就学時健康診断について ☎03 - 5654 - 8462

## 入学準備のために

### 冊子「小・中学校の入学手続き」を配布します

入学までの流れや中学校の標準服などを掲載しています。

8月末に新小学1年生のお子さんや葛飾区立以外の小学校に通学している新中学1年生のお子さんがある家庭に送付します。

葛飾区立の小学校に通学している新中学1年生のお子さんには学校を通じて9月頃に配布します。

また、各学校の教育活動や特色を紹介した冊子「小・中学校案内」は、9月上旬から区ホームページおよび区立小・中学校、幼稚園、保育園、図書館、区民事務所などで閲覧できます。

## 就学手続き

自宅の住所に応じて指定された通学区域校の就学通知書などを、10月上旬に送付します。葛飾区立の小学校に通学しているお子さんには学校を通じて配布します。

### 通学区域校を希望する場合

手続きの必要はありません。就学通知書は入学式の際に持参してください。

### 通学区域以外の学校を希望する場合

指定校変更承認基準に該当する学校を希望できます。詳しくは「小・中学校の入学手続き」または就学通知書に同封の一覧表をご覧ください。

区ホームページからもご覧になれます。

就学通知書裏面の指定校変更申立書と必要書類を、10月30日(金)(消印有効)までに学務課(区役所4階428番)へ持参か郵送してください。

葛飾区立の小学校に通学しているお子さんは、学校へ提出してください。

各学校の受け入れ可能人数を超えた場合は、通学区域外からの希望者を対象に公開抽選を実施します。

原則、徒歩で通学可能な範囲で選んでください。車での送迎や自転車通学は認められていません。

### 葛飾区立小・中学校に入学しない予定の場合

10月上旬に送付する就学通知書の下部にある「入学予定校調査票」を10月30日(金)(消印有効)までに学務課(区役所4階428番)へ持参か郵送してください。

葛飾区立の小学校に通学しているお子さんは、学校へ提出してください。

### 外国籍のお子さんの場合

外国籍のお子さんが、新入学生として区立小・中学校に入学するには手続きが必要です(現在、区立の小学校に在籍しているお子さんを除く)。

手続きが済んでいない方は、9月18日(金)までに学務課(区役所4階428番)へお越しください。

## 就学時健康診断について

【対象】 令和3年4月に新小学1年生になるお子さん

10月上旬に郵送する就学時健康診断通知書に記載の通学区域校で受診してください(就学希望の学校とは異なる場合があります)。



### 東日本大震災などで被災し、住民票を異動しないで葛飾区に居住している方へ

葛飾区立小・中学校への就学を希望する場合は、手続きが必要です。詳しくは学務課(☎03 - 5654 - 8459・60)へお問い合わせください。

## 子ども・若者への支援を行う団体の方へ 活動費助成を拡充しました

子ども食堂や学習支援など、子ども・若者への支援活動を行う団体に、活動の立ち上げや運営に係る経費を助成しています。令和2年度は、子ども食堂など会食方式の食事提供の助成限度額を拡充するとともに、団体が用意した弁当・食材を配布・宅配する事業についても助成の対象となります。

申請には事前相談が必要です。要件など詳しくは募集要項をご覧ください。

### 【主な対象事業】

- ▶子ども食堂、学習支援、体験活動や自由に過ごせる場所などの提供
- ▶不登校・ひきこもりなどの子ども・若者への支援活動
- ▶子ども・若者の支援などに資するイベント事業

### 【助成限度額】

- ▶子ども食堂事業・配布宅配事業に対する助成/1活動拠点当たり170万円(助成対象経費の10分の10以内) **拡充しました**

### 【募集要項配布・事前相談・申請・担当課】

〒124 - 8555葛飾区役所子ども応援課(区役所4階401番)  
☎03 - 5654 - 8578

- ▶事業立ち上げに対する助成/20万円(助成対象経費の10分の10以内)

- ▶活動費に対する助成

#### ①日常的な支援活動

- 月1回以上の活動/30万円(助成対象経費の3分の2以内)
- 週1回以上の活動/60万円(助成対象経費の3分の2以内)

- ②子ども・若者支援などに資するイベント事業/60万円(助成対象経費の3分の2以内)

【助成対象期間】 4月1日～令和3年3月31日

【事前相談】 令和3年1月15日(金)まで

【申請期間】 令和3年1月29日(金)まで

### 【申請方法】

募集要項に添付の申請書類を持参か郵送。

募集要項は区ホームページからも取り出せます。



## ご利用ください 妊娠・子育て支援アプリ

【担当課】 情報政策課 ☎03 - 5654 - 8130

### 主な機能

#### ●電子母子手帳

お子さんの身長・体重などの記録や予防接種のスケジュール管理ができます。



#### ●施設マップ情報

保育園や保健センター、おむつ替えや授乳ができる場所などの施設が地図と連動して表示されます。

#### ●各種お知らせ

妊娠中や出産後のお子さんの成長に合わせた申請・手続き、予防接種時期、講座や催し物などのお知らせが届きます。

右のQRコードから「ココシル」をインストールし、葛飾区総合アプリ内で利用できます。



## 広報かつしかを多言語・読み上げアプリ「カタログポケット」で配信しています!

【担当課】 広報課 ☎03 - 5654 - 8116

### 主な機能

#### ●自動翻訳

日本語の他、英語・中国語(簡体字・繁体字)・韓国語・タイ語・ポルトガル語・スペイン語・インドネシア語・ベトナム語で読むことができます。

#### ●写真・動画表示

紙面に掲載されているものの以外の写真のライドショーや関連動画を見ることができます。

#### ●音声読み上げ

聞きたいところをタップすると、日本語を含めた10言語で読み上げます。

#### ●発行日にお知らせ

アプリ上でマイコンテンツに追加すると広報かつしか発行時に通知が届きます。

右のQRコードから閲覧やアプリのダウンロードができます。



持ち込み食品などの放射性物質検査を行っています(要予約)。詳しくは区ホームページをご覧ください。

【申し込み・担当課】 消費生活センター(立石5 - 27 - 1ウィメンズパル内) ☎03 - 5698 - 2316