

今すぐやろう!

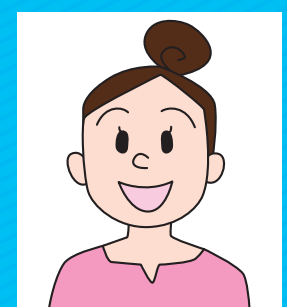
事前準備

わたしはどう行動すればいいの?

4つのステップで「万が一」に備えよう

ひろ子さんと一緒に、広報紙やハザードマップを見ながら、「わたし」の避難行動について考えてみましょう。

【担当課】 危機管理課 ☎5654 - 8572



立石1丁目在住
ひろ子さん(35歳)
家族3人(夫38歳・子ども1歳)
金町に両親が住んでいる
(父は足が不自由)

ステップ1 自宅の浸水リスク・避難先を調べる

📄 P13~20

区内でも地域によって浸水リスクは異なります。河川が氾濫したとき、自宅は浸水する可能性があるか、またどのくらい浸水するかを荒川・中川・江戸川の各河川ごとに確認しましょう。

自宅の浸水リスク・避難先の調べ方

自宅は浸水する可能性がありますか? ハザードマップ(A1判)で確認する

浸水する

- ハザードマップで小・中学校などの建物を探し、使用可能階を確認する。
- 探した建物を利用できるか確認※し、避難先を決める。

※建物によっては、2階まで浸水する恐れがあります。体の不自由な方など、階段が利用できない場合は、別の避難先を探しましょう。

浸水しない

- 気象情報に注意して、自宅にとどまる。
- 木造住宅などに住んでいて風による被害が心配な場合は、近くの避難所を探す。

行動計画(マイタイムライン)に書く (📄 P 38~39)

私は避難が必要なのかしら? 避難するとしたら、どこに避難したらいいんだろう?

避難所について
水害の危険性が高まった場合、区内の小・中学校や地区センターなどを避難所として開設します。

ステップ3 情報の入手方法を知る

📄 P8~9・11

避難情報や防災情報はさまざまな方法で入手できます。一つではなく複数の方法で正しい情報を集めましょう。

情報の入手方法はいろいろ!

スマートフォン・パソコン

- 区ホームページ
<http://www.city.katsushika.lg.jp>
- 区公式SNS
- フェイスブック
<https://www.facebook.com/katsushika.city>
- ツイッター
@katsushika_city
- 葛飾区安全・安心情報メール(要事前登録)

河川の水位を確認

- 荒川の水位
<http://www.ktr.mlit.go.jp/arage/arage00079.html>
- 江戸川、中川、綾瀬川の水位
http://www.ktr.mlit.go.jp/edogawa/edogawa_index007.html

ラジオ・テレビ

- かつしかFM(78.9MHz)
FMラジオの他、スマートフォンアプリ「FM聴forかつしかFM」からも聴けます。
- NHK総合テレビのデータ放送(dボタン)
- J:COM東葛・葛飾
(地上デジタル放送11チャンネル)
視聴には事前の加入(有料)が必要です。
【問い合わせ】
J:COM東葛・葛飾
☎0120-914-000
(午前9時~午後6時)

防災行政無線

放送内容が聞き取れなかった場合、電話で確認できます。
☎0800-800-0657(フリーダイヤル)

テレビだけでなく、スマホやラジオでも情報を集められるのね!

ステップ2 避難行動を確認する

📄 P5・10

水害が発生する可能性があるとき、気象庁や区が避難情報などを発表します。警戒レベルごとの避難行動について確認してみましょう。

河川が氾濫する恐れのある場合



警戒レベル1	早期注意情報(警報級の可能性)	情報収集し、避難行動を再確認する。
警戒レベル2	注意報	
警戒レベル3	避難準備・高齢者等避難開始	<ul style="list-style-type: none"> 高齢者や障害のある方など → 区内の小・中学校や地区センターなどに開設された避難所へ避難する。 その他の方 → 必要な物をリュックに入れるなど、避難の準備をする。
警戒レベル4	避難勧告・避難指示(緊急)	避難勧告などが発令された対象地域の全ての方 → 浸水しない地域の避難所などへ避難する。
警戒レベル5	災害発生情報	<ul style="list-style-type: none"> 逃げ遅れて浸水する恐れがある地域にとどまっている場合、右の標識のある洪水緊急避難建物に緊急避難する(区内の洪水緊急避難建物は📍を参照)。

ステップ4 行動計画を立てる

📄 P38~39

事前に調べた自宅の浸水リスク・避難先・避難行動などをもとに私の行動計画(マイタイムライン)を作成しましょう。

ひろ子さんの場合

ポイント① 📍の浸水深を 確認しよう	ポイント② 📄P38~39の記載例も 参考にしてください	ポイント③ 📄P13~20の浸水リスクも 参考にしてください
<p>荒川</p> <p>自宅の浸水の深さ 3~5m</p> <p>警戒レベル1 ・テレビや区のSNSで気象情報を確認する。 ・家族に連絡を取る。 ・防災グッズを確認し、足りない物を買いに行く。</p>	<p>警戒レベル2 ・P5を確認する。</p> <p>警戒レベル3 ・1階にある大事なものを2階以上に上げる。 ・防災グッズをリュックに入れる。</p> <p>警戒レベル4 ・避難先へ避難する。</p>	<p>避難先・ 両親の家(金町)</p> <p>メモ・ 荒川が氾濫しても破堤箇所によっては、浸水しない場合がある。</p>
<p>中川</p> <p>自宅の浸水の深さ 0.5~3m</p> <p>水が到達するまで時間があるので冷静に行動する! 荒川の行動計画と同じ!</p>	<p>警戒レベル1 ・テレビや区のSNSで気象情報を確認する。 ・家族に連絡を取る。 ・防災グッズを確認し、足りない物を買いに行く。 ・P5を確認する。</p> <p>警戒レベル2 ・1階にある大事なものを2階以上に上げる。 ・防災グッズをリュックに入れる。</p> <p>警戒レベル3 ・車で両親の家に行く。 ・両親と一緒に防災グッズを持って避難先に行く。 ・自宅に戻り、車を置いて再度避難先へ行く。</p>	<p>避難先・ 両親の家(金町)</p> <p>メモ・ 上流の埼玉県内で氾濫したら浸水する可能性があるが、水が到達するまで時間があるので情報収集をする!</p>
<p>江戸川</p> <p>自宅の浸水の深さ 0.5~3m</p>	<p>警戒レベル1 ・テレビや区のSNSで気象情報を確認する。 ・家族に連絡を取る。 ・防災グッズを確認し、足りない物を買いに行く。 ・P5を確認する。</p> <p>警戒レベル2 ・1階にある大事なものを2階以上に上げる。 ・防災グッズをリュックに入れる。</p> <p>警戒レベル3 ・車で両親の家に行く。 ・両親と一緒に防災グッズを持って避難先に行く。 ・自宅に戻り、車を置いて再度避難先へ行く。</p>	<p>避難先・ 南奥戸小学校(奥戸3-5-1)</p> <p>メモ・ 浸水しない地域で体育館が1階にある最寄りの避難所</p>

両親の家が浸水しそうなときは一緒に避難するつもり

氾濫する河川によって避難先は違うのね

避難に必要な防災グッズ
・飲料水、非常食・常備薬
・タオル、下着・携帯ラジオ
・おむつ、ミルク、ベビーフードなど
各家庭の事情に合わせた物を用意しましょう。

凡例
ハザードマップ(A1判)
ハザードマップ(冊子)
1・2・11・12面は水害ハザードマップ特集です。
ハザードマップのかわりに自分の避難行動や避難先について確認してみましょう。