

(5)

紙面上では市外局番03の表記を省略しています。

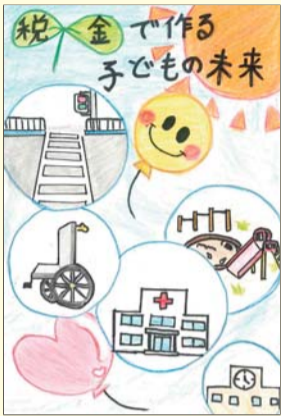
**葛飾法人会主催**

**「税に関する絵はがきコンクール」の  
受賞者が決まりました**

区内在学の小学5・6年生から933作品の応募があり、次の方が受賞しました(敬称略)。【担当課】 税務課 ☎5654-8194



●葛飾区長賞  
石塚こころ(松上小6年)



●葛飾区教育委員会教育長賞  
杉浦友菜(綾南小6年)



●葛飾法人会長賞  
石井大地(中青戸小6年)

- 葛飾税務署長賞 加瀬悠翔(西小菅小6年)
- 東京都葛飾都税事務所長賞 鈴木陽菜(末広小6年)
- 葛飾租税教育推進協議会長賞 望月楓薫(松上小6年)
- 東京税理士会葛飾支部長賞 井上内南(中青戸小6年)
- 葛飾法人会女性部会長賞 鷺尾亜美(上平井小6年) 伊奈誠十郎(中青戸小6年)

この他、15人の方が受賞しました。

**子育て・子ども**



**お知らせ**

**産後ケア  
デイケア参加者募集**

産後のお母さんの心とからだの休息や、赤ちゃんケアを日帰りで受けることができます。  
助産師による個別相談も実施します。

【日時】 2月10日(月)  
午前10時～午後3時

【対象】 区内在住の生後1～4カ月未満のお子さんと母親15組  
【申込方法】

1月27日(月)午前8時30分  
から電話で(先着順)。  
【会場・申し込み・担当課】  
青戸保健センター  
(青戸4・15・14健康プラ  
ザかつしか内)  
☎(3602)1284

**講座・講演会**

**親子の絆づくり  
ベビープログラム  
全4回**

講師の進行で育児の喜びや悩みを話し合い、少し先の育児を学びながら、仲間づくりと育児不安の軽減に

**保田しおさい学校  
学習会  
子どもの心とからだ・  
健康に大事なこと**

睡眠や食事、安心できる環境など、子どもが豊かに育つために必要なことを学ぶ他、保田しおさい学校の紹介をします。  
【日時】 2月2日(日)午後2～4時  
直接会場へ(先着順)。【会

つなげます。  
【日時】 2月17日～3月16日(月) 午前10時30分～午後0時30分(2月24日(月)・振休)を除く。【対】 2月17日時点で生後2～5カ月の第1子と母親18組【方】 1月27日(月)午前10時から電話か窓口で(先着順)。【会場】 金町子どもセンター(東金町3・8・1) ☎(5699)1264

イメンズバル(立石5・27) 定50人程度保2歳以上就学前のお子さん6人【保田しおさい学校】 ☎0470(5)1110【担】 地域教育課

**子ども未来プラザ鎌倉  
オープンイベント  
夜回り先生が「今」感じること**

現代の子どもたちが直面する、さまざまな問題についてお話しします。  
【日時】 2月7日(金)午後5～7時  
【会場】 子ども未来プラザ鎌倉(鎌倉1・7・3)【対】 区内在住・在勤・在学の方60人【授】 水合修氏(花園大学客員教授)【方】 1月28日(火)午前8時から電話で(先着順)【申】 はなしようぶコール ☎(6758)2222【担】 育成課



**春休みの一時学童保育入会を受け付けます**



【担当課】 放課後支援課 ☎5654-7613

**【利用期間】 3月25日(水)～4月4日(土)**

(日曜日を除く。6年生は3月31日(火)まで。新小学1年生は4月1日(水)から)

**【受付期間】 1月27日(月)～2月10日(月)**

【対象】 春休みに保護者、同居者などが仕事(短時間就労を含む)や病気などで監護(保育)が必要な小学1～6年生のお子さん

※障害のあるおさんは、医療行為を必要とせず、集団生活が可能で、次のいずれかに該当する方

- ▶ 特別支援学校または特別支援学級に在籍している方
- ▶ 愛の手帳または身体障害者手帳をお持ちの方
- ▶ 心身の発達に気になる点があり、医師の診断により特別な配慮が必要な方

【指導時間】 午前8時30分～午後6時(延長保育実施クラブは午後7時まで)

【募集人数】 各区立学童保育クラブ1～5人

【利用料】 2,000円(6年生と新1年生は1,000円。別途、おやつ代などががかかります) 延長保育を希望する方は、別途、延長使用料が500円(6年生、新1年生は250円)がかかります(入会決定後に申請が必要です)。

【申請書配布場所】 区立学童保育クラブ、児童館、子育て支援窓口(区役所4階401番) 区ホームページからも取り出せます。

【申請方法】 所定の申請書に就労・疾病状況を証明する書類(勤務証明書など)を添えて、第一希望の学童保育クラブへ持参。

【その他】 保護者の方が病気やけが、出産などで入院、または急な介護などで監護(保育)が必要な場合は、緊急一時学童保育の制度があります。詳しくは放課後支援課(☎5654-7613)へお問い合わせください。

私立学童保育クラブについては、区ホームページ(トップ→施設案内→子育て施設→私立学童保育クラブ)をご覧ください。各学童保育クラブへお問い合わせください。

**一時学童保育実施クラブ一覧**

★印のクラブは午後7時までの延長保育があります。

クラブ	所在地	電話番号
青戸	青戸3-10-5 (青戸児童館内)	3602-0221
鎌倉	鎌倉2-6-20 (鎌倉児童館内)	5694-2292
柴又	柴又2-4-5 (柴又児童館内)	5699-1257
★渋谷	東四つ木2-15-11 (渋谷児童館内)	5698-1702
★白鳥	白鳥3-32-6 (白鳥児童館内)	3602-3452
新柴又	柴又5-33-8 (新柴又児童館内)	5694-2982
高砂	高砂5-6-7 (高砂児童館内)	3627-6948
宝町	宝町1-5-1 (宝町児童館内)	5698-1703
中道	西亀有1-2-7 (中道児童館内)	3604-6561
花の木	南水元3-7-1 (花の木児童館内)	5699-1298
東堀切	東堀切2-20-8 (東堀切児童館内)	3602-6808
堀切	堀切1-9-18 (堀切児童館内)	5698-1706
南奥戸	奥戸2-30-11 (南奥戸児童館内)	5698-1707

2月3日(月)に開催予定でした子ども未来プラザ鎌倉オープンイベント「東関部屋のお相撲さんとあそぼう!」は、諸般の事情により中止となりました。【担当課】 育成課 ☎5654-8265

**凡例**

- 【日時】 保育
- 【会場】 他
- 【対象】 方
- 【申込方法】 申請
- 【費用】 持ち物
- 【担当課】

このマークのあるものは、パソコン・携帯電話から電子申請で申し込みができます(一部、携帯電話からは申請できないものがあります)。

「全」のマークのあるものは、全ての日程に参加してください。費用の記載がない事業は無料です。多数抽選の記載がある事業は、定員を超えた場合抽選します。ハガキ・ファクスによる申し込みは原則1人1枚です。詳しくは区ホームページをご覧ください。