

荒川から葛飾の景色を眺める ゆったりクルージング



葛飾菖蒲まつりの期間中、堀切水辺公園（堀切1 - 12地先～7番地先）から出発する観光船に乗り、普段とは違う葛飾の景色を楽しみませんか。

【日時】 6月3日(土)
▷ 1回目 午後1時30分発
▷ 2回目 午後2時35分発
乗船時間はいずれも40分程度。
天候や船着場の潮位などにより、中止となる場合があります。
【定員】 各回100人
(18歳未満のみのグループ不可。代表者の方は18歳以上)
【費用】 無料
【申込方法】 往復ハガキに「堀切観光船」、希望回(1回目か2回目)、参加人数(最大4人)、代表者の住所・氏名・年齢・電話番号を書いて、5月11日(木)(必着)まで(多数抽選)。電子申請可。
【申し込み・担当課】
〒125-0062青戸7-2-1テクノプラザかつしか内観光課
☎3838-5558

水上バス特別季節便 『堀切菖蒲園』

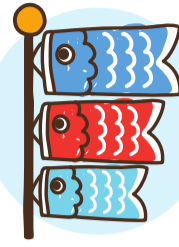
6月3日(土)・4日(日)に両国発・堀切菖蒲園船着場着のイベント船が運航します。費用や応募方法など、詳しくは東京水辺ライン「水上バスで行こう!」オフィシャルサイト (<http://www.tokyo-park.or.jp/waterbus/index.html>) をご覧になるか、お問い合わせください。
【問い合わせ】
(公財)東京都公園協会東京水辺ライン
☎5608-8869
午前9時～午後5時(月曜日を除く)



子どもまつり・ 子どもつり大会



4月23日(日)
都立水元公園
(雨天中止)



車での来場はご遠慮ください。
公共交通機関をご利用ください。

**子どもまつり
(中央広場)**
～地域イキイキ子どもまつり、大人も子どもも楽しみな祭～

午前9時30分～午後3時

●28種類の体験コーナー
こいのぼり作り、竹馬、ベゴマ、麻作り、冒険ランド、大道芸、マジック 他
【担当課】 地域教育課
☎5654-8482

**子どもつり大会
(噴水広場)**

午前9時～正午

釣りの楽しさとマナーを体験しながら学べます。
釣りざおは無料で貸し出しします(直接会場へ。先着250人。1家族で中学生以下のお子さん2人まで。貸し出しは午前11時まで)。
【対象】 中学生以下のお子さん
【担当課】 観光課
☎3838-5558

11月18日(土)・19日(日)新小岩公園(西新小岩1-1-3)で開催!

●出店をご検討の方へ●

かつしかフードフェスタ2017 出店者募集説明会を開催します



【担当課】 商工振興課

会場で食事の提供・販売を行う店舗を募集します。
出店には説明会への参加が必須となります。
出店募集数や出店条件、費用など、詳しくは募集要項をご覧になるか、お問い合わせください。

【説明会日時】
5月10日(水)・11日(木)午前10時から・午後2時から
上記4回のうち、いずれかの回にご参加ください。
【会場】 東京都東地域中小企業振興センター(青戸7-2-5)
駐車場はありません。

【対象】 区内に固定店舗を有する飲食店・食品製造小売業を営む方
【募集要項配布場所】
商工振興課(青戸7-2-1テクノプラザかつしか内)
かつしかフードフェスタホームページ

(<http://katsushika-food.jp>)からも取り出せます。
【申込方法】 電話またはかつしかフードフェスタホームページのメールフォームから、5月8日(月)午後5時まで。
【申し込み・問い合わせ】
かつしかフードフェスタ2017運営事務局
(受託事業者:株)イベント・コミュニケーションズ内)
☎3541-1711(月～金曜日/午前9時～午後6時)
✉k-food2017@eventcom.jp



『野良スコ』©2017内山勇士
(かつしかフードフェスタ公式PR大使)

かつしかプレミアム付商品券の 取扱店を募集します

【担当課】 商工振興課

平成28年度に引き続き、葛飾区商店街連合会がプレミアム付商品券を販売します。販売に当たり、プレミアム付商品券の取扱店を募集します。

募集要項・申込書・申し込み先など詳しくは、かつしかプレミアム付商品券運営事務局ホームページ (<http://www.katsushikaku-premium.com>) をご覧になるか、かつしかプレミアム付商品券運営事務局へお問い合わせください。

【対象】 区内で小売業・飲食業・サービス業などの事業を営み、葛飾区商店街連合会に加盟している店舗(葛飾区商店街連合会に加盟していない店舗は、準会員(年会費2,400円)に加盟していただきます)

取り扱いを検討している店舗向けに説明会を開催します

【日時】 4月28日(金)午後3時から・午後6時から
直接会場へ(先着順)。
いずれかの回にご参加ください。
【会場】 テクノプラザかつしか(青戸7-2-1)
【定員】 各回40人程度

※プレミアム付商品券の販売方法など詳しくは、広報かつしか4月25日号などでお知らせします。

【問い合わせ】
かつしかプレミアム付商品券運営事務局
☎5875-7391(月～金曜日/午前9時～午後5時)

広告 内容については広告主にお問い合わせください。

サービス付き高齢者向け住宅 <見学会開催中>

夫婦同居可能

「自立」～「要介護5」の方までご入居できます。

入居一時金0円

1R:208,360円～

月額利用料(賃料、管理費、基本・見守りサービス費)
※一人入居の場合

京成押上線
「京成立石」駅徒歩10分
京成本線
「お花茶屋」駅徒歩15分

Grapes サービス付き高齢者向け住宅 (貸主・管理運営) グレイプス 立石

東京建物シニアライフサポート 0120-82-2700
営業時間/午前10:00～午後5:30 定休日/水・木曜日

職員募集!

『ありがとう』の一言が最高のやりがいです
あなたの笑顔を皆が待っています

登録ヘルパー

ヘルパー2級以上の方
土日働ける方 歓迎!

ヘルパーステーション葛飾区医師会
〒124-0012 葛飾区立石6-8-14パークアベニュー201
TEL03-5672-0075(採用係)

訪問看護師(常勤・非常勤)

(常勤)月～金曜日 9:00～17:00・経験不問
(非常勤)月～金曜日 週2日以上・経験不問
詳細はお問い合わせ下さい

葛飾区医師会訪問看護ステーション
葛飾区医師会指定居宅介護支援事業所
〒124-0012 葛飾区立石6-8-14パークアベニュー1階
TEL03-5670-8100(採用係)

葛飾区医師会 葛飾区立石5-15-12
Tel.03-3691-8536
<http://www.katsushika-med.or.jp>