

**凡例** 日日時 会場 対象 定員 内容 講師 費用 持ち物  
 保育 他その他 方申込方法 申込先 問合わせ先 担当課

このマークのあるものは、パソコン・携帯電話から電子申請で申し込みができます(一部、携帯電話からは申請できないものがあります)。場合抽選します。ハガキファクスによる申し込みは原則1人1枚です。詳しくは区ホームページをご覧ください。

**かつしかエコライフプラザ**  
**子ども用品限定**  
**フリーマーケット**

7月18日(土)午前10時～午後0時30分  
 かつしかエコライフプラザ(立石1-9-1) 駐車場はありません  
 他出店募集は締め切りしました。  
 担リサイクル清掃課 ☎(5654)8273

**銭湯で演歌を聴きませんか**

アカペラで演歌を歌う男性5人グループ「エンカペラG」が出演します。  
 70歳以上の方が区内の銭湯を1回230円で利用できる「くろろぎ入浴事業」のPRイベントです。  
 7月26日(日)午後1～2時(午後0時30分開場) 会第四富士の湯(宝町2-11-8) 駐車場はありません。  
 区内在住の方20人方7月17日(金)午前9時から電話で先着順。申込高齢者支援課 ☎(5654)8259

**わがまち楽習会**  
**みんなで楽しくうたごえ広場**

大人も子どもも集まって、みんなで懐かしい歌などを歌います。  
 8月2日(日)午後2～4時 直接会場へ。会柴又学び交流館(柴又5-33-8) 定100人程度 持上履き他共催/柴又学び交流館利用団体協議会 担生涯学習課 ☎(5654)8512

**講座・講演会**

**災害×NPO**  
**自分たちができる支援、みんなでできる支援を考える一日**

災害時にNPO法人が行う活動や連携協働の事例を交えながら、葛飾区での支援活動について考えます。  
 7月29日(水)午後6時30分～8時30分  
 かつしかシンフォニーホール別館(立石6-33-1) 対災害時に葛飾区での支援活動を考えている団体、区民の方40人 明城徹也氏(JVOD事務局長) 方7月17日(金)午前9時から電話かファクス・メール(住所・氏名・電話番号を記入)で(先着順) 申込地域貢献活動サポートデスク ☎(5670)7251 FAX(5670)7252 担isp@katsushika-shakyo.co.jp 担地域振興課

**文化芸術講座**  
**仕舞体験教室**  
**全4回**

謡曲や仕舞の体験を通して、能楽の楽しさを実感します。  
 8月1日(土)・2日(日)・8日(土)・9日(日) 午前10時～午後4時  
 青戸地区センター1(青戸5-20-6) 定15人 持足袋方往復ハガキに「仕舞体験」・住所・氏名(フリガナ)・電話番号・謡曲と仕舞の経験の有無、経験があれば流派を書いて、7月24日(金)必着まで(多数抽選) 申込〒125-0062 青戸6-

**環境学講座**  
**東日本大震災**  
**双葉町の現在と文化財等の保存**

区民大学単位認定講座。福島で起こったことやその後の経過、今抱えている問題を考えます。  
 8月29日(土)午後2～4時 定80人 師吉野高光氏(双葉町教育委員会生涯学習係長) 費200円 方往復ハガキに「環境学」・住所・氏名・年齢・電話番号を書いて、8月18日(火)必着まで(多数抽選) 申込〒125-0063 白鳥3-25-1 郷土と天文の博物館

**かつしか調査隊**  
**竹とんぼチャンピオン大会**

竹とんぼを作り、その飛距離を競います。  
 8月5日(水)午前11時～午後4時(競技は午後2時から) 定100人 費100円 方往復ハガキに「竹とんぼ」・住所・氏名・年齢・電話番号を書いて、7月28日(火)必着まで(多数抽選) 申込〒125-0063 白鳥3-25-1 郷土と天文の博物館

**講演と体験発表**  
**脳脊髄液減少症**

区民大学単位認定講座。スポーツ外傷や学校生活での事故などが原因で起こる、脳脊髄液減少症について学びます。  
 8月8日(土)午後1時30分～3時30分  
 ウィメンズパル(立石5-27-1) 定150人 師高橋浩一氏(山王病院脳神経外科副部長) 他共催 柴又間で活躍していた帝釈人車鉄道の模型を作ります。  
 8月8日(土)・9日(日) 午前

**認知症サポーター**  
**スキルアップ講座**  
**「認知症カフェ」**

認知症の方や地域の方などが集う「認知症カフェ」を学び、認知症サポーターとしての理解を深めます。  
 8月7日(金)午後2時～3時30分  
 会金町地区センター1(東金町1-22-1) 定30人 師須田井久子氏(認知症ケア専門士) 方7月17日(金)午前9時から電話で(先着順) 申込高齢者総合相談センター1 新宿 ☎(3826)8726 担高齢者支援課

**区民のひろば**

区は内容に関与しません。  
 シルバー混声合唱 (水)9時45分～シンフォニーホール 月3千円 入会500円  
 ☎佐藤(3609)7656  
 社交ダンス (日)13時30分～(火)13時～(土)13時15分～ 奥戸しらさぎ集い交流館 月3千円 入会千円  
 ☎釜坂090(3236)1607  
 社交ダンス (月)13時～ 奥戸しらさぎ集い交流館 月3500円 入会千円  
 ☎出沼090(5786)9475  
 中学生女子硬式野球 月8回(日)9時～荒川河川敷(堀切橋少年硬式野球場) 月4千円  
 ☎河合090(3346)0979  
 書道 月2回第1・3(木)9時30分～さくらみち集い交流館 月2500円  
 ☎荒井(3602)6343  
 かつしか山形県人会 区内在住・在勤の方 月200円  
 ☎工藤080(1192)2839  
 白鷺会 山形県鶴岡市加茂小・中学校卒業の方 月200円  
 ☎小野塚090(3680)1454  
 かつぼれ 玉すだれ 月2回第2・4(月)13時～新小岩学び交流館 1回2千円  
 ☎額綱090(3233)9091  
 モーターボートで海釣り(東京湾内) 日時は不定期 大場川のマリナーから出航 1回356千円(実費) 中馬090(6156)6005

**算数トライアスロン 参加者募集!**  
 共催 (公財)日本数学検定協会・葛飾区教育委員会

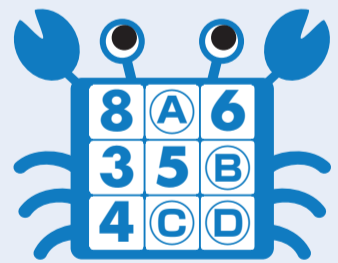
小学生のみなさんが少し苦手と感じやすい計算や図形の問題を、授業とは違う考え方で、頭をやわらかくして解いていきます。5つのエリアの問題をゲーム形式で順番に解いて、早く解けた方にはプレゼントも用意しています。算数が苦手な方も友達を誘ってチャレンジしてみてください。

**【日時】** 9月5日(日)午後1時30分～3時  
**【対象】** Aコース(小学1～4年生) Bコース(小学5～6年生) 保護者も見学可。  
**【会場】** ウィメンズパル(立石5-27-1)  
**【定員】** Aコース 70人 Bコース 30人  
**【費用】** 一人500円  
**【申込方法】** ハガキかファクスに「算数トライアスロン」、希望コース、参加者全員の住所・氏名(フリガナ)・学校名・学年・電話番号、参加人数(付き添い含む)を書いて、8月20日(木)必着まで(多数抽選)。  
**【申し込み・問い合わせ】** 〒125-8602 東金町6-6-5 三井生命金町ビル4階(公財)日本数学検定協会 ☎5660-4835 FAX5812-8346  
**【担当課】** 生涯学習課



**例題にチャレンジ!**

1から9までの数字を1回使い、左の図の縦、横、斜めの数を足すと答えが同じ数になるように、A～Dの欄に入る数を考えてみよう! この問題は小学1～2年生レベルです。



1から9までの数字を1回使い、左の図の縦、横、斜めの数を足すと答えが同じ数になるように、A～Dの欄に入る数を考えてみよう! この問題は小学1～2年生レベルです。

**催し物**

0歳からのおむつ外し講座 8月2日(日)10時～11時30分 (要予約) 1500円 シンフォニーホール ☎大森090(3236)1607  
 墨田・江戸川・葛飾コリアンフェスティバル2015 8月2日(日)16時開場・17時開会 東京朝鮮第五初中級学校運動場(墨田区八広5-22-15) ☎墨田・江戸川・葛飾コリアンフェスティバル2015実行委員会(3691)5387  
 0才からの親子コンサート 8月12日(水)13時30分～15時30分 シンフォニーホール ☎久保net@hansmamain.jp  
**会員募集**  
 英語・国語教室(小学生2人まで) 月4回16時～ 荒川宅(青戸2丁目) 月5600円 ☎荒川(3696)5162  
 カラオケ (水)17時30分～ ウィメンズパル 月千円  
 ◆金子080(2090)0017  
**大正琴** 月2回(木)10時～ 高砂北集い交流館 月2500円 入会2千円 ☎鈴木080(4666)3248  
**民謡 唄って心も元氣** 月3回(金)13時～ 西青戸集い交流館 月1500円 入会千円 ☎副島090(807)5175

**区民のひろば**

区は内容に関与しません。  
 シルバー混声合唱 (水)9時45分～シンフォニーホール 月3千円 入会500円  
 ☎佐藤(3609)7656  
 社交ダンス (日)13時30分～(火)13時～(土)13時15分～ 奥戸しらさぎ集い交流館 月3千円 入会千円  
 ☎釜坂090(3236)1607  
 社交ダンス (月)13時～ 奥戸しらさぎ集い交流館 月3500円 入会千円  
 ☎出沼090(5786)9475  
 中学生女子硬式野球 月8回(日)9時～荒川河川敷(堀切橋少年硬式野球場) 月4千円  
 ☎河合090(3346)0979  
 書道 月2回第1・3(木)9時30分～さくらみち集い交流館 月2500円  
 ☎荒井(3602)6343  
 かつしか山形県人会 区内在住・在勤の方 月200円  
 ☎工藤080(1192)2839  
 白鷺会 山形県鶴岡市加茂小・中学校卒業の方 月200円  
 ☎小野塚090(3680)1454  
 かつぼれ 玉すだれ 月2回第2・4(月)13時～新小岩学び交流館 1回2千円  
 ☎額綱090(3233)9091  
 モーターボートで海釣り(東京湾内) 日時は不定期 大場川のマリナーから出航 1回356千円(実費) 中馬090(6156)6005