

かつしかフードフェスタ 2014

初開催!

11/22 土・23 日・祝

雨天決行

午前10時～午後4時(23日は午後3時まで)

会場 新小岩公園(西新小岩1-1-3) JR新小岩駅北口徒歩6分

出展・イベント情報は >> [かつしかフードフェスタホームページ \(http://katsushika-food.jp\)](http://katsushika-food.jp)
 広報スタンド(区内各駅)・区民ホール(区役所2階)・区民事務所・テクノプラザかつしか(青戸7-2-1)

【主催】 葛飾区フードフェスタ実行委員会(葛飾区・葛飾区食品衛生協会・(一社)葛飾区観光協会・葛飾区商店街連合会・東京商工会議所葛飾支部)

【担当課】 商工振興課 ☎3838-5555



駐車場はご利用できません。公共交通機関でご来場ください。公園内に臨時駐輪場を開設します。

掲載写真は実物と一部異なる場合があります。



★吉田のうどん(冷)+馬肉★
うどん五葵 (ITSUKI)
(西亀有 3-20-14)



★芳醇塩ラーメン★
麺屋 一燈 (東新小岩 1-4-17)



★牛すじ煮込み★
東立石ホルモン セリん半
(東立石 4-49-7)



★手羽っ唐★
鳥益 (新小岩 1-34-6)



★半うな重★
鰻 いづみ (青戸 5-2-4)

老舗から新規店まで43店舗が大集合!

ラーメン・和菓子・洋菓子・パン・寿司・揚げ物・うどん・もんじゃ焼き・たこ焼き・ホルモンなど種類豊富な葛飾グルメの中からお気に入りのお店を見つけよう!



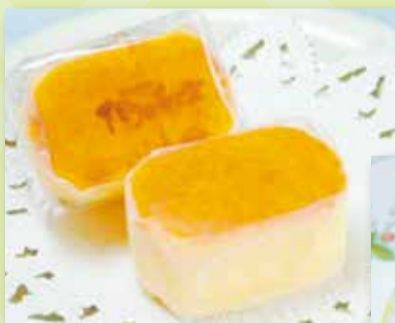
公式PR大使 コタロー 野良スコ norasco.jp

©野良スコプロジェクト 2014

「野良スコ」は、葛飾に住む野良猫のスコティッシュフォールド「コタロー」と住民たちの日常を描いたショートアニメーションです。



★栗どら焼★
するが (亀有 3-25-1)



★下町のチーズ2ヶ入★
コシジ洋菓子店
(柴又 4-15-15)



★トンカツドック★
とんかつ 美乃屋 (青戸 7-2-8)



★パンケーキ★
セ・ラ・ヴィ洋菓子店
(堀切 2-57-12)

ステージイベントかつしかFM 公開生放送

音魂 pilation saturday!

11月22日(土) 午前11時～午後3時

よしもとのタレントによるパフォーマンスや、大人のジャズコンサートが楽しめます。



オオカミ少年 (メインパーソナリティー)



蓮華 (会場リポーター)

寄ってらっしゃい 見てらっしゃい!

11月23日(日・祝) 午前11時～午後2時

葛飾元気野菜を使ったお弁当のアイデアコンテストや葛飾のご当地焼きそばナンバーワンを決めるイベントを行います。



まちゃまちゃ (メインパーソナリティー)



ムーディ勝山 (会場リポーター)

100円程度のお菓子から1,800円程度のしっかりご飯まで自慢の逸品が勢ぞろい

メニュー	店名(所在地)	メニュー	店名(所在地)
串だんご	味処 わかば (立石 7-2-4)	肉玉そば	肉玉そば おとど 亀有店 (亀有 5-49-6)
まぐろにぎり	割烹 寿美鮎 (立石 8-3-6)	レーズンパン	ベーカリーミトン (青戸 7-19-6)
かつしか和どなつ	パティスリーNコトブキ (東立石 4-49-6)	栗どら焼	ちくさ (新小岩 1-38-8)
正油らーめん	中華麺家 まんまる (四つ木 1-30-3)	クイツティアムヤムクン	パコウオーキッド (新小岩 1-51-1 ますやビル2F)
よもぎスパイラル	ナポリ (東四つ木 3-27-3)	たこ焼き	たこのさとよし (東新小岩 5-7-1)
堅焼	堀切せんべい (堀切 3-9-4)	トリツパ	パスタ屋 Beneベネ (西新小岩 1-3-10)
カレーパン	ほりくちベーカリー (堀切 4-9-4)	季節の上生菓子	御生菓子司 いゝ島 (柴又 1-17-1)
らーめん	らーめん大 (堀切 4-57-14)	ベビースターもんじゃ	柴又もんじゃと陸 (柴又 4-9-14)
中華そば	麺処 花や (堀切 4-57-15)	小松菜肉まん	葛飾元気野菜直売所 (柴又 4-28-2)
ベビーカーステラ	おやつ屋さん (お花茶屋 1-12-9)	あさり佃煮	佃煮 柴又丸仁 (柴又 7-6-18)
比内地鶏ラーメン	雑賀 (お花茶屋 1-19-20)	とらやラーメン	門前 とらや (柴又 7-7-5)
鶏塩そば	麺屋 天翔 (亀有 3-9-11)	草だんご	柴又 亀家本舗 (柴又 7-7-9)
焼き鳥ドック	居酒屋 一の花 (亀有 3-10-11)	満願どら焼 (一粒栗入り)	えびす製菓 本店 (東金町 1-37-1)
ルーブルターツ	亀むら (亀有 3-26-1)	菖蒲あわせ	和菓子 くまがい (東金町 4-31-5)
亀有メンチ(牛/ブタ)	亀有メンチ (亀有 3-32-5)	モリンガどら焼	菓匠 岩月 (東金町 6-7-14)
いも羊かん	和菓子 梅むら (亀有 5-23-9)	アイスクリーム/パンケーキ	森のケーキ屋 どんぐり (東水元 1-19-9)
あんマーガリン	吉田パン (亀有 5-40-1)	ジャンボおやつコロッケ	マルヤストアー (東水元 5-8-17)

新小岩公園は、かつしかフードフェスタ開催に伴い、11月17日(月)～28日(金)の期間、テントなどを設置するため、一部利用ができません。

お知らせ

年末調整・確定申告をする方へ

国民健康保険料・後期高齢者医療保険料・国民年金保険料は社会保険料控除の対象となります。

国民健康保険料

口座振替で納めている方に振替済のお知らせを12月下旬に送付します。納付書で納めている方は領収証書で納付額を確認してください。

後期高齢者医療保険料

普通徴収(口座振替または納付書払い)で納めている方は領収証書または通帳で納付額を確認してください。

いづれも

納付額が確認できない方には、納付額が確認できる資料を郵送か国民年金課窓口で交付します。窓口交付の際は、本人確認ができる(運転免許証など)をお持ちください。納付額は電話ではお答えできません。

【担当課】 国保年金課

(区役所3階315番)

☎(5654)8213

国民年金保険料

9月30日までの納付額を証明した控除証明書が、日本年金機構から11月上旬に郵送されています。年末調整・確定申告の手続きにはこの証明書と10月1日以降に納付した領収証書が必要です。家族の国民年金保険料を納付した場合には、納付した方が社会保険料控除として申告できます。

【問い合わせ】

▽葛飾年金事務所

☎(3695)2181

▽控除証明書専用ダイヤル(平成27年3月16日(月)まで) 月々金曜日/午前9時~午後7時 第2土曜日/午前9時~午後5時

☎0570(058)555 I P 電話などの場合 ☎(6700)1144

特別区立幼稚園妊娠 出産休暇・育児休業 補助教員募集

幼稚園教育職員が妊娠出産休暇・育児休業を取得した際の臨時的任用教員の採用候補者を募集します。

【職種】

臨時的任用教員(幼稚園) (勤務地) 東京23区の区立幼稚園(大田区を除く)

【対象】 幼稚園教諭普通免許状を現に有し、幼稚園の正規任用教員(東京23区の区立幼稚園臨時的任用教員を含む)として1年以上の経験があり、昭和29年4月2日以降に出生した方

【受付期間】

12月1日(月)・2日(火) 午前9時~午後4時30分

【申込方法】 所定の書類を本人が申込先へ持参。

【募集案内配布場所】

指導室(区役所4階427番)、東京23区の区役所、特別区人事・厚生事務組合教育委員会事務局

【選考方法】

書類選考・面接(受付時に実施)

【申込先】 千代田区飯田橋3-5-1 東京区政会館17階特別区人事・厚生事務組合教育委員会事務局人事企画課採用選考担当

☎(5210)9894

【担当課】

指導室

人材募集

詳しくはお問い合わせください。

職種・勤務内容	募集人数	対象	勤務期間	勤務日時	報酬など	申込方法	選考日・選考方法	申し込み・担当課
発達支援専門員(言語) 言語検査と巡回指導	1人	言語聴覚士免許を持ち、子どもの発達支援に関する相談に対する専門的見識および能力を有する方(平成27年3月末までに卒業見込みも可)	27年4月1日~28年3月31日(更新可)	月~金曜日のうち週4日勤務 午前8時30分~午後5時(1日7時間30分勤務) ただし、月曜日は勤務日とする。	月額218,300円(26年度実績) 交通費・有給休暇あり。健康保険・厚生年金・雇用保険加入。	市販の履歴書、言語聴覚士免許証の写し(卒業見込者は卒業見込証明書)、返信用封筒(82円切手貼付、宛先記入)を11月28日(金)(必着)までに持参郵送。	書類選考の上、12月12日(金)(予定)に面接	〒125-0062 青戸4-15-14 健康プラザかつしか内子ども総合センター ☎3602-1388
福祉事務所医療扶助相談・指導員 生活保護受給者に対する後発医薬品の使用促進関連業務など	1人	薬剤師、看護師、保健師のいずれかの資格を有する方か、社会福祉士の資格を有し、医療機関などでの相談員経験がある方	27年1月1日~3月31日(更新可)	月~金曜日 午前8時30分~午後5時15分(4週間のうち15日勤務)	月額208,200円 交通費・有給休暇あり。健康保険・厚生年金・雇用保険加入。	市販の履歴書、応募動機(生活保護についての所感・自己PRを含め800字程度。様式自由)、返信用封筒(82円切手貼付、宛先記入)を12月1日(月)(必着)までに持参郵送。郵送の場合は封筒に「医療扶助相談・指導員」と朱書き。	書類選考の上、12月12日(金)(予定)に面接	〒124-8555 葛飾区役所 西生活課 (区役所2階234番) ☎5654-8283
区立保育園 用務補助A 洗濯・園舎内外清掃・布団の上げ下ろしなどの保育園用務全般	1人	資格不問	12月1日~27年3月31日(更新可)	週3日 ▷月・金曜日 午前9時30分~午後3時30分 ▷土曜日 午前9時~午後4時【勤務地】 渋江保育園(東四つ木2-15-11)	時給890円(土曜日920円) 交通費・有給休暇あり。	11月20日(木)までに電話で申し込みの上、市販の履歴書と82円切手1枚を、面接時に持参。	11月21日(金)(予定)に書類選考・面接	
区立保育園 調理員	5人程度	調理師・栄養士の資格か 集団給食調理経験を有する方	27年1月1日~3月31日(更新可)	原則、月・火・水曜日か月・木・金曜日 午前8時30分~午後5時15分(週23時間15分勤務) 月1回程度土曜日勤務あり。2時間延長園は午前11時30分~午後8時15分の場合あり。	月額129,200円 交通費・有給休暇あり。雇用保険加入。	12月3日(火)までに電話で申し込みの上、市販の履歴書と82円切手1枚を、面接時に持参。	12月4日(水)(予定)に書類選考・実技試験・面接	〒124-8555 葛飾区役所 保育管理課 (区役所4階401番) ☎5654-8267
区立保育園臨時職員(保育補助) 保育全般の補助業務	登録制	資格不問	1か月ごとの契約	原則、月~金曜日の週5日 午前8時30分~午後5時15分(1日7時間45分勤務)	時給920円 交通費あり。週20時間以上勤務の場合は雇用保険加入。	市販の履歴書を持参郵送。郵送の場合は封筒に「臨時職員登録希望」と記入。履歴書を提出した時点で登録となり、必要に応じて電話でご連絡します。		
認定調査員 障害の程度や家族状況の聞き取り調査、ケアマネジメント補助	1人	次のいずれかに該当する方 ▷ 介護支援専門員、社会福祉士、保健師、看護師のいずれかの資格を有する方 ▷ 大学などで社会福祉学または心理学を修め、障害に関する専門的知識を有する方 ▷ 社会福祉主事任用資格または保育士の資格を有し、障害者施設などで実務経験のある方	27年1月1日~3月31日(更新可)	週5日 午前10時15分~午後5時15分	月額208,200円 交通費・有給休暇あり。健康保険・厚生年金・雇用保険加入。	市販の履歴書、返信用封筒(82円切手貼付、宛先記入)、応募資格を証する書類の写しを11月25日(火)(必着)までに郵送。	書類選考の上、12月上旬(予定)に面接・筆記試験・グループディスカッション	〒124-0006 堀切3-34-1 ウェルピアかつしか内障害者施設課 ☎5698-1315

広告 内容については広告主にお問い合わせください

みんなが親しみやすく利用できる公園のために

公園や児童遊園は、皆さんが利用する公共の空間です。硬いボールの使用や夜間に騒ぐなど「危険な行為」や「近隣に迷惑を掛ける行為」はやめましょう。

【担当課】 公園管理所
☎ 3694-2474

自立型老人ホーム ケアハウス

60歳以上の方が対象

◇特徴◇
全室個室・外出自由・食事付
入居金・保証金選択制

年収150万円以下の方の
月々の利用料(例)
食事付7万8千円~

申込受付中!
☎ 5668-0294

社会福祉法人 いろは福祉会
ケアハウス グレースビレッジ
葛飾区鎌倉 1-3-1

東京都認証保育所

青砥駅前
キャンディパーク
Candy Park
保育園
AM7:00~PM8:00

- 就労証明必要なし
- 認証保育所最大級の広さ
- とても安い保育料
- 英会話・道場・プールなど多様なカリキュラム
- 心身ともに強く育てます

■ 第1園: 東京都葛飾区青戸6-1-13-5F
■ 第2園: 東京都葛飾区青戸1-10-10
入園お問い合わせ: ☎ 03-6657-7290

相続トラブル・税金・遺言・成年後見・葬儀・相続対策・親族間不動産売買など
税理士・司法書士・相続診断士・不動産コンサルタントによる 相続お悩み無料相談会

日時 **11月26日(水) 13時~17時**
会場 **新小岩地区センター 2階活動室**
〒125-0041 葛飾区新小岩 2-17-1

予約・お問合せ / **03-3609-1189**
※先着4名様限定 完全予約制(1組1時間)となります。

【企画・運営】東京都知事(1)第93092号
株式会社ケイズ・マネジメント
葛飾区東金町 1-27-13
☎ 03-3609-1189

平日は忙しく区役所まで来られない方は、ぜひ国民健康保険料の休日納付相談をご利用ください。

【日時】 11月23日(日・祝)午前9時~正午 【会場・担当課】 国保年金課(区役所3階315番) ☎ 5654-8213

紙面上では市外局番03の表記を省略しています。

子育てセンター

子ども発達センター
平成27年4月からの
利用児を募集します

体の発達や言葉、社会性に心配のあるお子さんの日常生活や集団に参加できる力を養います。お子さんの発達の課題に応じて利用回数や指導内容を決定します。

子ども発達センター

【利用日】月・金曜日のお子さんの発達センター
【対象】知的障害のある平成27年4月1日現在1歳6カ月～5歳のお子さん(1、2歳児は親子通園クラスです)

3～5歳のお子さんは給食費がかかります。1、2歳児は午前中で終了するため給食はありません。

【訓練事業】集団生活に適應するための短時間指導を行います。

【利用日】火・土曜日のお子さんの発達センター
【対象】平成27年4月1日現在3～5歳のお子さん

【交流館2階】月・金曜日のお子さんの発達センター
【訓練事業】月・金曜日のお子さんの発達センター

【利用日】月・金曜日のお子さんの発達センター
【対象】平成27年4月1日現在1歳6カ月～5歳のお子さん(1、2歳児は親子通園クラスです)

【いずれも】保育園や幼稚園との併用も可能です。詳しくは区ホームページをご覧ください。

凡例

【日時】 会会場 対象 定員 内容 申請方法 申請先 費用 持ち物 講師 費用 持ち物 講師 費用 持ち物 講師

申込みページをご覧ください。お問い合わせください。

【定員】 全事業合わせて100人程度

【申込方法】 11月17日(月)21日(金)午前9時～午後5時に窓口で。お子さんの状態が分かる資料(発達検査結果・アイリスシート・私の紹介・通所受給者証など)をお持ちの方は、写しをお持ちください。

【申し込み・担当課】 子ども発達センター(堀切3-34-1ウエルピアかつしか内) ☎(5698)1324

子どもリサイクル手芸教室

ガムテープなどの芯を再利用し小物入れを作ります。

【利用日】 12月13日(土)午後2時～3時

【対象】 エコライフプラザ(立石1-9-1) 対区内在住・在学の小・中・高生

【申し込み】 12月12日(金)午後10時～11月28日(金)必着まで(多数抽選)

【申し込み】 12月12日(金)午後10時～11月28日(金)必着まで(多数抽選)

【申し込み】 12月12日(金)午後10時～11月28日(金)必着まで(多数抽選)

【申し込み】 12月12日(金)午後10時～11月28日(金)必着まで(多数抽選)

【申し込み】 12月12日(金)午後10時～11月28日(金)必着まで(多数抽選)

催し

葛飾フィルハーモニー管弦楽団 定期演奏会

12月7日(日)午後2時開演

【申し込み】 12月7日(日)午後10時～11月28日(金)必着まで(多数抽選)

新小岩いきいき交流まつり

11月29日(土)午前10時～午後4時

【申し込み】 11月28日(金)午後10時～11月28日(金)必着まで(多数抽選)

【申し込み】 11月28日(金)午後10時～11月28日(金)必着まで(多数抽選)

【申し込み】 11月28日(金)午後10時～11月28日(金)必着まで(多数抽選)

【申し込み】 11月28日(金)午後10時～11月28日(金)必着まで(多数抽選)

【申し込み】 11月28日(金)午後10時～11月28日(金)必着まで(多数抽選)

【申し込み】 11月28日(金)午後10時～11月28日(金)必着まで(多数抽選)

【申し込み】 11月28日(金)午後10時～11月28日(金)必着まで(多数抽選)

いずれも

餅つき大会、会津白虎隊の演舞

11月23日(日)祝 午後2時～4時

【申し込み】 11月22日(土)午後10時～11月22日(土)必着まで(多数抽選)

山本亭イベント

大正琴演奏会

11月22日(土)午後1時から

【申し込み】 11月21日(金)午後10時～11月21日(金)必着まで(多数抽選)

【申し込み】 11月21日(金)午後10時～11月21日(金)必着まで(多数抽選)

【申し込み】 11月21日(金)午後10時～11月21日(金)必着まで(多数抽選)

【申し込み】 11月21日(金)午後10時～11月21日(金)必着まで(多数抽選)

【申し込み】 11月21日(金)午後10時～11月21日(金)必着まで(多数抽選)

【申し込み】 11月21日(金)午後10時～11月21日(金)必着まで(多数抽選)

いずれも

水元かわせみの里 秋のクラフト教室

11月22日(土)午後1時から

【申し込み】 11月21日(金)午後10時～11月21日(金)必着まで(多数抽選)

フラの祭典

子どもからシニアまでフラダンスに親しみましょう

11月29日(土)午後1時30分～4時

【申し込み】 11月28日(金)午後10時～11月28日(金)必着まで(多数抽選)

【申し込み】 11月28日(金)午後10時～11月28日(金)必着まで(多数抽選)

【申し込み】 11月28日(金)午後10時～11月28日(金)必着まで(多数抽選)

【申し込み】 11月28日(金)午後10時～11月28日(金)必着まで(多数抽選)

【申し込み】 11月28日(金)午後10時～11月28日(金)必着まで(多数抽選)

【申し込み】 11月28日(金)午後10時～11月28日(金)必着まで(多数抽選)

講座・講演会

就職支援セミナー

応募書類の書き方や面接対策などを学びます。

【申し込み】 11月28日(金)午後10時～11月28日(金)必着まで(多数抽選)

中央図書館バリアフリー映画会

『ミルコのみかり』

11月22日(土)午後1時から

【申し込み】 11月21日(金)午後10時～11月21日(金)必着まで(多数抽選)

【申し込み】 11月21日(金)午後10時～11月21日(金)必着まで(多数抽選)

【申し込み】 11月21日(金)午後10時～11月21日(金)必着まで(多数抽選)

【申し込み】 11月21日(金)午後10時～11月21日(金)必着まで(多数抽選)

【申し込み】 11月21日(金)午後10時～11月21日(金)必着まで(多数抽選)

【申し込み】 11月21日(金)午後10時～11月21日(金)必着まで(多数抽選)

空間放射線量の定点測定結果

10月の検査結果は下記の通りです。

【測定日】 11月5日(水)

Table with 3 columns: 測定場所, 所在地, 測定結果

食品等の放射性物質検査の結果

10月の検査結果は下記の通りです。

Table with 4 columns: 品名, 採取購入場所, 自家消費流通品, 放射性セシウム検出

【担当課】 放射線対策担当課 ☎5654-8588

【申し込み】 11月28日(金)午後10時～11月28日(金)必着まで(多数抽選)

【申し込み】 11月28日(金)午後10時～11月28日(金)必着まで(多数抽選)

【申し込み】 11月28日(金)午後10時～11月28日(金)必着まで(多数抽選)

【申し込み】 11月28日(金)午後10時～11月28日(金)必着まで(多数抽選)

【申し込み】 11月28日(金)午後10時～11月28日(金)必着まで(多数抽選)

区民相談 12月分 相談に関する資料があればお持ちください。区民相談室(区役所2階209番) ☎5654-8612～5 12月23日(火・祝)・年末(29～31日)の相談はありません。

住宅修繕相談、区政・一般相談、福祉サービス苦情調整、55歳以上の就業相談・あっせん、いじめ相談など、この他の相談についての連絡先電話番号は、はなしょうぶコール ☎6758-2222 でご案内します。

凡例

日時 会場 対象 定員 申込方法 申込先 費用 持ち物 担当課



このマークがあるものはパソコン携帯電話から電子申請で申し込みができます(一部、携帯電話からは申請できないものがあります)



全○回とある講座は、全ての日程に参加してください。費用の記載がない事業は無料です。多数抽選の記載がある事業は、定員を超えた場合抽選します。ハガキ、ファックスによる申し込みは原則1人1枚です。詳しくは区ホームページをご覧ください。

区民農園 利用者募集

【対象】
個人 区内在住の方 1世帯1区画
団体 区内にある小・中学校、特別養護老人ホームなど 1団体3区画まで

優先利用枠を利用する団体
 区内にある幼稚園・保育園
 1団体2区画まで

【募集区画】 下表の通り(1区画約15㎡)
【利用料(1区画)】
 月額700円
 (種苗・肥料・用具などは自己負担)
【利用料の支払方法】
新規農園
 平成27年3月～28年2月分を前納(28年3月～29年1月分は28年2月に支払い)
空き区画農園
 平成27年1・2月分を前納(27年3月～28年1月分は27年2月に支払い)

【利用料の減額】
個人 世帯員の方が次のいずれかに該当する場合は2割減額
 ▷身体障害者手帳1～3級をお持ちの方
 ▷愛の手帳1～3度をお持ちの方
 ▷精神障害者保健福祉手帳1・2級をお持ちの方
団体 2割減額

【申込方法】
 往復ハガキの往信部の裏面に「区民農園」と書いて、11月28日(金)(消印有効)まで(多数抽選)。
 ①農園名
 ②申込者の住所(団体は施設の所在地)
 ③代表者氏名(フリガナ)・年齢(団体は施設の名称も)
 ④家族構成・氏名・年齢(団体は構成員の人数・内訳)
 ⑤電話番号
 同一世帯の重複申し込み・複数農園への申し込み・下表以外の区民農園を利用している方の申し込み無効。
 利用申請の際に申請者本人であることを確認できる物(運転免許証、健康保険証、住民基本台帳カードなど)を提示してください。

【公開抽選日時・会場】
 12月8日(月)午後2時から
 かつしかエコライフプラザ(立石1-9-1)
 優先利用区画は事前に決定します。抽選結果は、12月下旬に発送します。

【申し込み・担当課】
 〒124-8555葛飾区役所環境課
 ☎5654-8239

新規農園 【利用期間】 平成27年3月1日～29年1月31日

農園名(所在地)	総区画数	優先利用区画数	前回倍率
ポテトガーデン(水元1-15)	16	2	2.36
水元四丁目(水元4-15)	22	2	1.18
東金町第三(東金町5-4)	18	2	1.88
高砂一丁目(高砂1-9)	55	4	2.82
高砂六丁目第一(高砂6-13)	60	6	1.53
高砂六丁目第二(高砂6-1)	36	2	1.33
高砂七丁目第二(高砂7-11)	65	6	1.82
高砂七丁目東(高砂7-18)	61	6	1.54
細田四丁目(細田4-37)	71	6	3.17
東水元二丁目(東水元2-31)	34	2	-

空き区画農園 【利用期間】 平成27年1月1日～28年1月31日

鎌倉四丁目第一(鎌倉4-7)	1	0	-
鎌倉四丁目第二(鎌倉4-22)	6	0	-



11月14日は世界糖尿病デーです



糖尿病やその疑いがある人は、全国で約2,050万人いるといわれています(平成24年厚生労働省「国民健康・栄養調査」)。糖尿病の予防・治療に近道はありません。まずは1日3回のバランスの取れた食事と、適度な運動を心掛けるようにしましょう。また、糖尿病と診断された場合は、医師の指示に従うこと、治療を途中でやめないことが大切です。

【担当課】 保健所健康推進課 ☎3602-1268 (糖尿病啓発運動のシンボルマーク)

ブルーサークル

糖尿病の症状

糖尿病は、血液中のブドウ糖が多い状態(高血糖)が続くことで血管に障害が起こる病気です。発症しても、すぐに体調の変化に気づきませんが、放っておくと、全身にさまざまな症状を発症します。

主な合併症
 糖尿病網膜症(進行すると失明に)、糖尿病神経障害(進行すると下肢切断に)、糖尿病腎症(進行すると透析に)、狭心症、心筋梗塞、脳梗塞、脳出血、認知症、骨粗しょう症、歯周病など

糖尿病腎症重症化予防モデル事業

区では、一部の医療機関でモデル事業として、栄養指導や治療中断防止につながるプログラムを実施しています。

【対象】
 HbA1c(ヘモグロビンエイワンシー)6.5%以上、かつ蛋白尿以上またはアルブミン尿陽性で、次のいずれかに該当する区内在住の方
 ▷モデル医療機関で区の特健康診査を受診した40～74歳の方
 ▷モデル医療機関で糖尿病腎症を受診中の20～74歳の方
 参加を希望する方は、各モデル医療機関へお問い合わせください。

モデル医療機関は、区ホームページ(トップ→くらしのガイド→健康・医療・衛生→糖尿病対策→かつしか糖尿病アクションプラン)をご覧ください。

シニアのためのゆっくり・じっくりパソコン教室 12月分

【日内】 下表の通り **【区】** 区内在住の55歳以上の方 **【方】** 往復ハガキに希望番号(1会場につき1コース)・住所・氏名(フリガナ)・年齢・電話番号を書いて、11月21日(金)(必着)まで(多数抽選)。**【回】** シニア活動支援センター

番号	コース	日程	費用(教材費込み)	定員(人)	時間・会場・申し込み	
A	やればできる初めてのパソコン	12/1～22(月)	5,100円	各4	【時間】 午前9時30分～11時30分 【会場・申し込み】 〒124-0012立石6-38-11 シニア活動支援センター内 シニアIT・活動情報サロン ☎3692-3180	
B※	お正月はネットで楽しむ	12/2～23(火)	4,500円			
C※	楽しい画像入り文書作成(ワード入門)	12/3～24(水)	4,500円			
D※	パソコンで年賀状を作ろう(ワード復習編)	12/4・11(木)	2,000円			
E※	お正月は写真を撮ってパソコンで画像調整、整理しよう(ワード復習編)	12/18・25(木)	2,000円	各3	【時間】午前10時～正午 【会場・申し込み】 〒125-0032水元4-6-15 水元憩い交流館 ☎5660-3113	
い※	お正月はiPadで楽しく楽しく	12/2・9(火)	2,000円			
ろ※	パソコン初歩(電源ONから文字入力)	12/3～24(水)	4,000円			
は	インターネットの基礎と楽しい検索	12/11・18(木)	2,000円			
に※	パソコンで年賀状やカードを作ろう(ワード編)	12/5・12(金)	2,000円	各3	【時間】午後1時30分～3時30分 【会場】たつみ憩い交流館(西新小岩2-1-4) 【申し込み】 〒124-0012立石3-30-18 NPO法人ユニコムかつしか ☎6905-8080	
へ※	表計算を使いこなそう(エクセル編)	12/19・26(金)	2,000円			
301※	オフィス2013入門(ワード編)	12/1～22(月)	5,400円			
302※	趣味のパソコン(ネットを楽しむ)	12/2～23(火)	5,400円			
303※	オフィス2013入門(エクセル編)	12/4～25(木)	5,400円	各3	【時間】午前10時～正午 【会場・申し込み】 〒124-0006堀切1-23-6 堀切憩い交流館 ☎3691-9691 NPO法人キッツ ☎090-8743-5830 講習終了後、無料個別指導受講可	
304	初めてのパソコンウインドウズ8.1	12/5～26(金)	4,600円			
1	ユニークで楽しい年賀状・宛名作成	12/2・9(火)	2,000円			各3
2		12/3・10(水)				
3		12/4・11(木)				
4		12/5・12(金)				
5		12/16(火)・18(木)				
6		12/17(水)・19(金)				

使用ソフト/ウインドウズ8.1 使用
 ※のコースはローマ字入力ができる方を対象としています。

11月12日～25日は「女性に対する暴力をなくす運動」期間です

11月25日は女性に対する暴力撤廃国際日です。

夫やパートナーからの暴力(DV)をはじめ、性犯罪、売買春、セクシュアル・ハラスメント、ストーカー行為などは、女性の人権を著しく侵害するものです。男女平等推進センターでは、期間中、来館者にメッセージカードとパープルリボン、当センターオリジナルしおりを差し上げます。この機会に、女性に対する暴力について考え、暴力のない社会を築いていきましょう。

パープルリボン運動

紫色のリボンを身に付け、女性に対する暴力のない社会をめざす意思表示とともに、被害を受けた方へ励ましのメッセージを発信します。

【担当課】 男女平等推進センター ☎5698-2211

DV相談窓口

▷ 葛飾区男女平等推進センター (立石5-27-1ウィメンズパル内) ☎5698-2211 毎週月・木曜日午前10時～午後5時(要予約)

▷ 東京ウィメンズプラザ ☎5467-2455 午前9時～午後9時(年末年始を除く)

▷ 東京都女性相談センター ☎5261-3110 午前9時～午後8時(土・日曜日、祝日・年末年始を除く)

緊急・夜間の場合
 ▷ 警察 110番
 ▷ 東京都女性相談センター ☎5261-3911

保健所 (代)☎3602-1222 青戸4-15-14 青戸保健センター ☎3602-1284 青戸4-15-14 金町保健センター ☎3607-4141 金町4-18-19 小菅保健センター ☎3602-8403 小菅2-19-21 新小岩保健センター ☎3696-3781 西新小岩4-21-12 高砂保健センター ☎3672-8135 高砂3-26-9 水元保健センター ☎3627-1911 東水元1-7-3

妊婦のお口の健康教室 生まれる前からむし歯予防

妊婦と赤ちゃんのお口についての歯科医師の話と、口の観察・歯みがき実習などをを行います。

12月9日(火)午後1時30分〜3時 妊婦中の方20人(母子手帳・手鏡・歯ブラシ・タオル)電話で12月8日(月)まで(多数抽選)。会費無料。保健所健康推進課(青戸4-14健康プラザ)かつしか内(3602)1268

いきいきとした暮らしはお口の健康から

お口の健康を保ち、しっかりとかむことで認知症を予防しましょう。

日内師▽12月10日(水)「認知症予防のための口腔ケア」関裕信氏(歯科医師)▽12月11日(木)「みんなでやってみよう!健口体操」青木仁氏(歯科医師)。いずれも午後2〜4時(会費)ウイメンズパル(立石5-27-1)区内在住・在勤の方各日30人(手鏡)。11日は使用中の歯ブラシ。11月17日(月)午前8時から(先着順)。担当高年齢者支援課

ロコモティブシンドロームを予防しましょう

体を動かす信号を伝える神経などが衰えて介護を必要とする状態になってしまいうロコモティブシンドロームについてお話しします。

11月25日(火)午後2時〜3時30分 会費無料 金町地区センター1

凡例

日日時 会場 対象 定員 申込方法 申込先 内容 費用 講師 持ち物 問い合わせ先 担当課

休日応急診療

中学生以下の方が受診する際は、保護者の同伴をお願いします。
◆医療機関などの案内
東京都医療機関案内サービスひまわり ☎5272-0303
東京消防庁救急相談センター(24時間対応) ☎#7119または☎3212-2323
本田消防署 ☎3694-0119 / 金町消防署 ☎3607-0119
◆平日夜間診療所(小児科)
平日夜間こどもクリニック(立石5-15-12立石休日応急診療所) ☎3694-9550
(受付時間)月〜金曜日 午後7時30分〜9時45分
◆休日診療所(内科・小児科)
立石休日応急診療所(立石5-15-12葛飾区医師会館内) ☎3694-9550
金町休日応急診療所(東金町1-22-1金町地区センター内) ☎3627-0022
(受付時間)日曜日・祝日 午前10時〜11時30分、午後1時〜3時30分・5時〜9時30分
土曜日 午後5時〜9時30分

Table with 5 columns: 月日, 医療機関名, 診療科目, 所在地, 電話番号. Lists various hospitals and their services for weekends.

Table with 5 columns: 月日, 医療機関名, 所在地, 電話番号. Lists dental clinics for weekends.

Table with 5 columns: 月日, 接骨院名, 所在地, 電話番号. Lists chiropractic clinics for weekends.

Table with 5 columns: 月日, 薬局名, 所在地, 電話番号. Lists pharmacies for weekends.

親の介護が必要になったとき慌てないために
介護と家族の生活を両立させるための準備や知恵を一緒に学びます。

認知症について、受診や治療に関する情報や、適切な対応方法を学びます。
11月29日(土)午後2時〜3時30分 区内在住65歳以上の方30人(野村誠氏(第一病院内科医師)他講演後、個別相談を行います(事前申込で先着3人)。11月17日(月)午前9時から電話で(先着順)。会費無料 高年齢者総合相談センター水元(水元1-26-20) ☎(3826)2419 担当高年齢者支援課

ノロウイルスの流行期が始まります! ~小まめな手洗いを~

Information about Norovirus, including symptoms, transmission, and prevention. Includes a diagram of handwashing steps and a photo of hands being washed.

Health memo about Influenza: インフルエンザに気を付けよう. Includes symptoms, prevention, and care instructions.

介護保険 認知症高齢者グループホーム

認知症の方が元気に暮らすために

【担当課】 介護保険課 ☎5654-8246

■認知症高齢者グループホームとは

認知症の方が共同生活をしながら、介護や日常生活の援助を受けられます。自分の部屋でゆっくり過ごしたり、共同で食事を作るなど、スタッフや他の利用者に関わり合いながら生活ができます。

【対象】 区内在住で、要支援2、要介護1～5の認定を受けた認知症のある方

■認知症高齢者グループホームの取り組み

ペットと一緒に生活できたり、季節ごとのイベントがあつたりと、認知症の進行を緩和し、毎日楽しく過ごせるよう特色ある取り組みを行っています。

■グループホームの中にカフェ

区内の、ある認知症高齢者グループホームでは、今年の春から月2回ほど、カフェを開いています。ラジカセから聞こえる昭和歌謡、本物のレトロなポスターや着物。利用者のご家族が持ち寄った物で飾られたカフェは、まるで昭和の世界。利用者の方は決まったお小遣いの中で、飲みたい物を自分で選び注文することができます。昔のことを思い出す、自分で何かを選ぶ、という日常の様子も、実は認知症を緩和するケアの一つです。

■事業者の方のお話

利用者の方に楽しんでもらうこと、毎日たくさん笑ってもらうことを一番大切にしています。ご家族の方の後押しや協力もあり、スタッフ側も楽しんでいろいろなアイデアを出し合っています。

▼スタッフが店員に扮しておもてなししています



■認知症高齢者グループホーム一覧表

地区	施設(所在地)	電話番号
水元	グループホーム イリス (西水元 2-16-13)	5648-3506
	グループホーム みやびの里西水元 (西水元 3-13-12)	3600-0381
	街かどケアホームこころ (東水元 3-3-11)	3607-2321
新宿・金町	グループホームかなまち (東金町 2-23-15)	5648-2083
	助さん・格さん (新宿 1-23-12)	3826-5308
亀有・青戸	グループホーム アローズ新宿 (新宿 2-2-14)	5876-6063
	グループホーム ソレイユの里 (亀有 2-68-16)	5650-2940
	グループホーム みやびの里亀有 (亀有 4-2-14)	5629-0381
	愛の家グループホーム葛飾青戸 (青戸 5-5-5)	5629-2055
立石・四ツ木	グループホーム 青戸 (青戸 3-13-19)	5650-2361
	グループホーム ソレイユの家 (東立石 4-20-1)	5654-2940
	かつしかグループホーム そよ風 (四ツ木 5-11-10)	3696-9161
	セントケアホーム お花茶屋 (宝町 2-11-18)	5671-1022
お花茶屋	エブリィ! トーリツ立石 (立石 8-48-1)	3691-8891
	たまごかけごはん (東立石 2-18-4)	5671-0090
	グループホーム かつしか苑 (白鳥 2-9-18)	6662-2220
	第2かつしか苑グループホーム (堀切 7-8-3)	6662-2202
	グループホーム せせらぎ (堀切 7-14-17)	6662-6772
	グループホーム ソレイユの華 (お花茶屋 2-1-2)	3601-2940
	グループホーム 悠悠倶楽部 (高砂 7-23-1)	5889-5412
柴又・高砂	おいちゃん・おばちゃん (柴又 5-30-10)	3672-3120
	きんとん雲 (細田 1-15-2)	5899-3508
	グループホーム 愛和ハート&ハートかつしか (細田 1-18-13)	3671-9032
奥戸・新小岩	ニチイケアセンター新小岩 (奥戸 4-21-20)	5671-2381
	愛の家グループホーム葛飾奥戸 (奥戸 5-16-2)	5672-1400
	みのりの里 (東新小岩 5-17-11)	5698-5058
	グループホーム 新小岩あやめ (東新小岩 2-25-1)	3697-3058
	てんでこ (奥戸 7-16-15)	5672-3215

利用方法や空き状況など、詳しくはグループホームへお問い合わせいただくか、区ホームページをご覧ください。

～かつしか花いっぱいのもちづくり推進協議会が発足しました～

広がる花 花 花 花 花 花 花 花 花 花

花 花 花 花 花 花 花 花 花 花

現在 **33団体** が参加中

【担当課】 環境課 ☎5654-8239

引き続き参加団体を募集しています

かつしか花いっぱいのもちづくり活動は、駅前や道端など、まちの中を緑や花でいっぱいに飾り地域に活力と潤いを与える活動です。現在、100以上の団体が活動しています。

そこで、団体同士の連携を深め、活動がより活発になるよう、区民や団体、事業者や区が、相互に連携・協働し、パートナーとして活動できる仕組み(協議会)が発足しました。



◀柴又植栽事業推進協議会の活動(新柴又駅前)

区と連携して事業を計画していきます

活動内容の紹介、団体の意見交換・PRなどを行う花いっぱいのもちづくり専用ホームページの開設(平成27年4月運用開始予定)や、区内の花壇を対象に花壇コンテストを実施します。その他、活動を取材する花いっぱいレポートの実施や、花壇講習会など、今後さまざまな事業を計画していきます。



◀活動団体「松南の森プロジェクト」が開催したイベント(松南バル/旧松南小学校)

つながろう ～かつしかの花と人～



かつしか花いっぱいのもちづくり推進協議会 会長 さわざきとしゆき 沢崎俊之 氏

私は北野小学校地域応援団の一員として、金町公園の花壇で花いっぱいのもちづくり活動を始め、今年で4年目です。協議会は発足したばかりです。まずは協議会の会員がお互いに話し合い、知り合い、つながり合っていきたいと思っています。その上で区や区民の方と協働して、葛飾をますます花と緑いっぱいで、大人にも子どもにも潤いがある、安全で住みやすいまちにしていきたいですね。

広告 内容については広告主にお問い合わせください

あなたも看護師・准看護師になりませんか

看護師・准看護師は一生懸命に貢献できる価値ある資格です。

准看護師課程(昼間2年間 男女共学)

受験資格は中卒以上の学歴で受験できます。年齢制限はありません。修業期間は2年間で各都道府県が実施する資格試験を受験し、合格後免許証が交付されます。

入学試験日 平成27年2月7日(土)

看護師課程(夜間3年間 男女共学)

受験資格は准看護師免許所有者のみが対象です。学歴が中卒の准看護師は3年間の実務経験証明書が必要です。卒業後、国家試験を受験し合格後免許証が交付されます。

入学試験日 平成27年1月24日(土)

葛飾区医師会附属看護専門学校

葛飾区四ツ木1-6-5 (京成線四ツ木駅近く) お問い合わせ先 03-3691-3635



葛飾区医師会

葛飾区立石 5-15-12
Tel. 03-3691-8536
http://www.katsushika-med.or.jp

区民講演会のお知らせ

「80歳エベレスト登頂とその秘密」

三浦 豪太先生(プロスキーヤー・医学博士)

父・三浦雄一郎とともに世界最高峰エベレスト山(8,848m)登頂、初の日本人親子同時登頂記録を達成する。

*日時 平成26年11月30日(日) *開場 13時30分 *開演 14時
*会場 テクノプラザかつしか 大ホール
*応募方法 住所、氏名、年齢、電話をご記入の上、FAXでお申し込み下さい。

FAX 03-3690-4700

公益社団法人 葛飾区歯科医師会 葛飾区青戸 7-1-20
TEL 03-3602-0648

入場無料
定員500名
(先着申込順)

区役所本庁舎開庁 月～金曜日/午前8時30分～午後5時

延長・日曜開庁 水曜日/午後7時30分まで 第4日曜日/午前9時～正午 戸籍・住民登録など一部の業務取り扱い。詳しくは、はなしょうぶコールへ ☎6758-2222