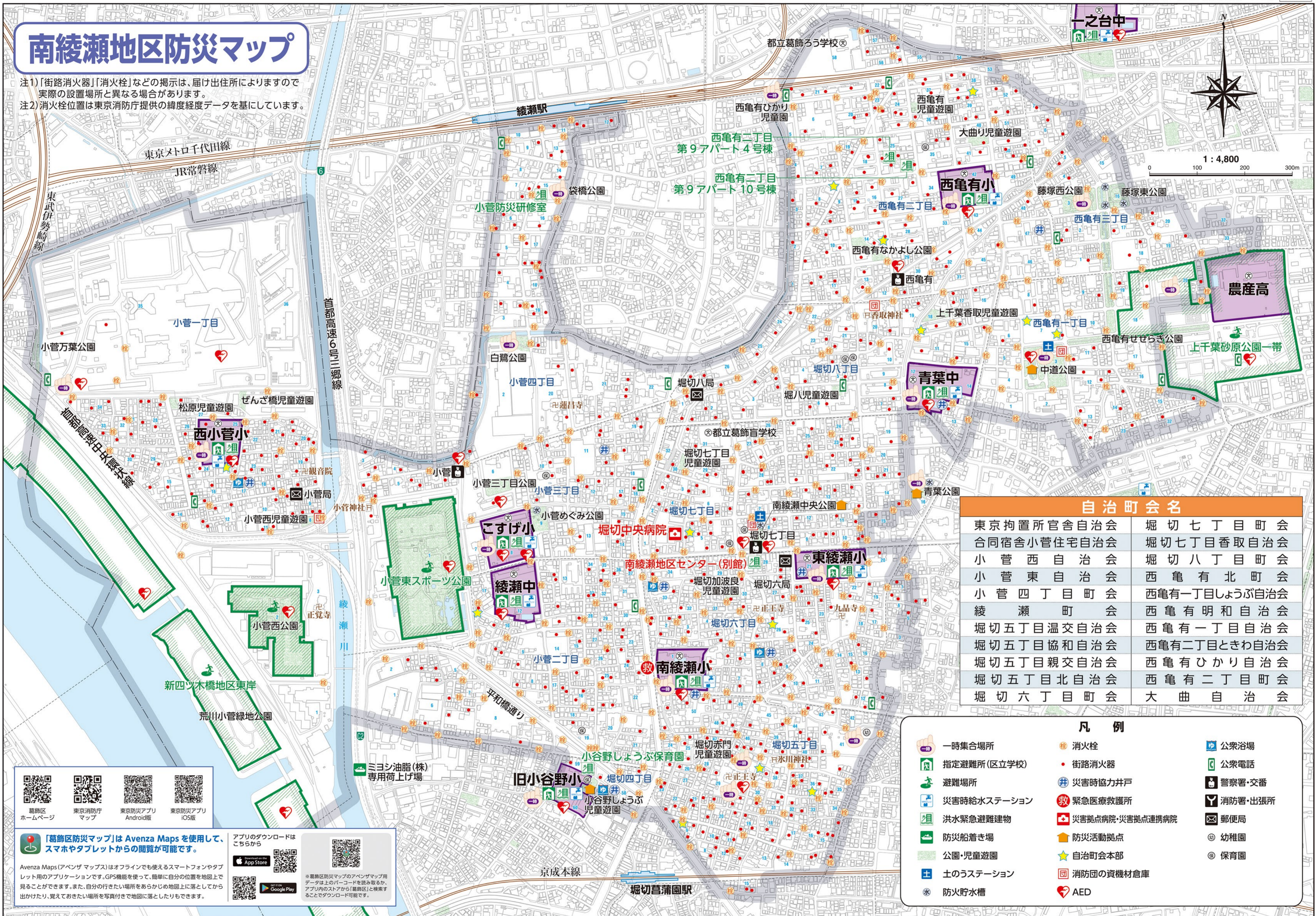


南綾瀬地区防災マップ

注1)「街路消火器」「消火栓」などの掲示は、届け出住所によりまですので実際の設置場所と異なる場合があります。
注2)消火栓位置は東京消防庁提供の緯度経度データを基にしています。



1 : 4,800
0 100 200 300m

自治町会名	
東京拘置所官舎自治会	堀切七丁目町会
合同宿舍小菅住宅自治会	堀切七丁目香取自治会
小菅西自治会	堀切八丁目町会
小菅東自治会	西亀有北町会
小菅四丁目町会	西亀有一丁目しょうぶ自治会
綾瀬町会	西亀有明和自治会
堀切五丁目温交自治会	西亀有一丁目自治会
堀切五丁目協和自治会	西亀有二丁目ときわ自治会
堀切五丁目親交自治会	西亀有ひかり自治会
堀切五丁目北自治会	西亀有二丁目町会
堀切六丁目町会	大曲自治会

凡例					
	一時集合場所		消火栓		公共浴場
	指定避難所(区立学校)		街路消火器		公共電話
	避難場所		災害時協力井戸		警察署・交番
	災害時給水ステーション		緊急医療救護所		消防署・出張所
	洪水緊急避難建物		災害拠点病院・災害拠点連携病院		郵便局
	防災船着き場		防災活動拠点		幼稚園
	公園・児童遊園		自治町会本部		保育園
	土のうステーション		消防団の資器材倉庫		AED
	防火貯水槽				



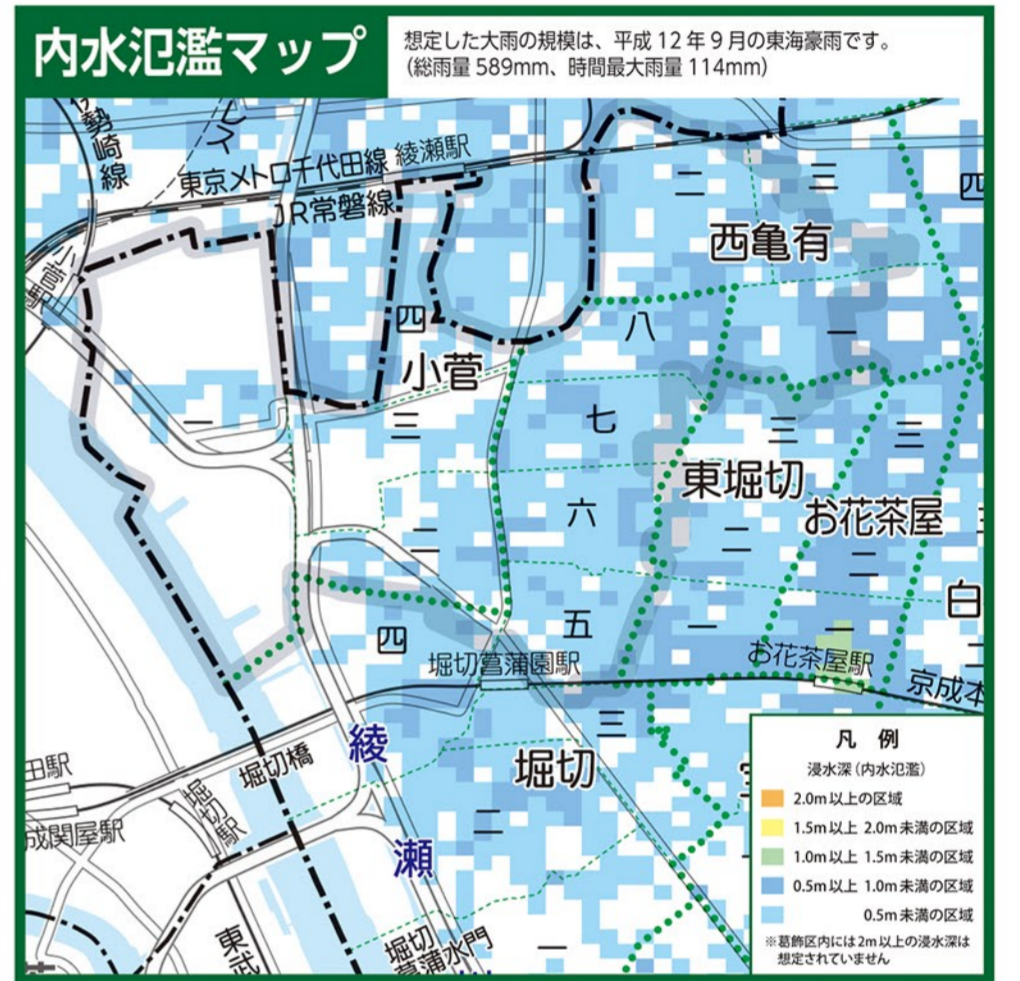
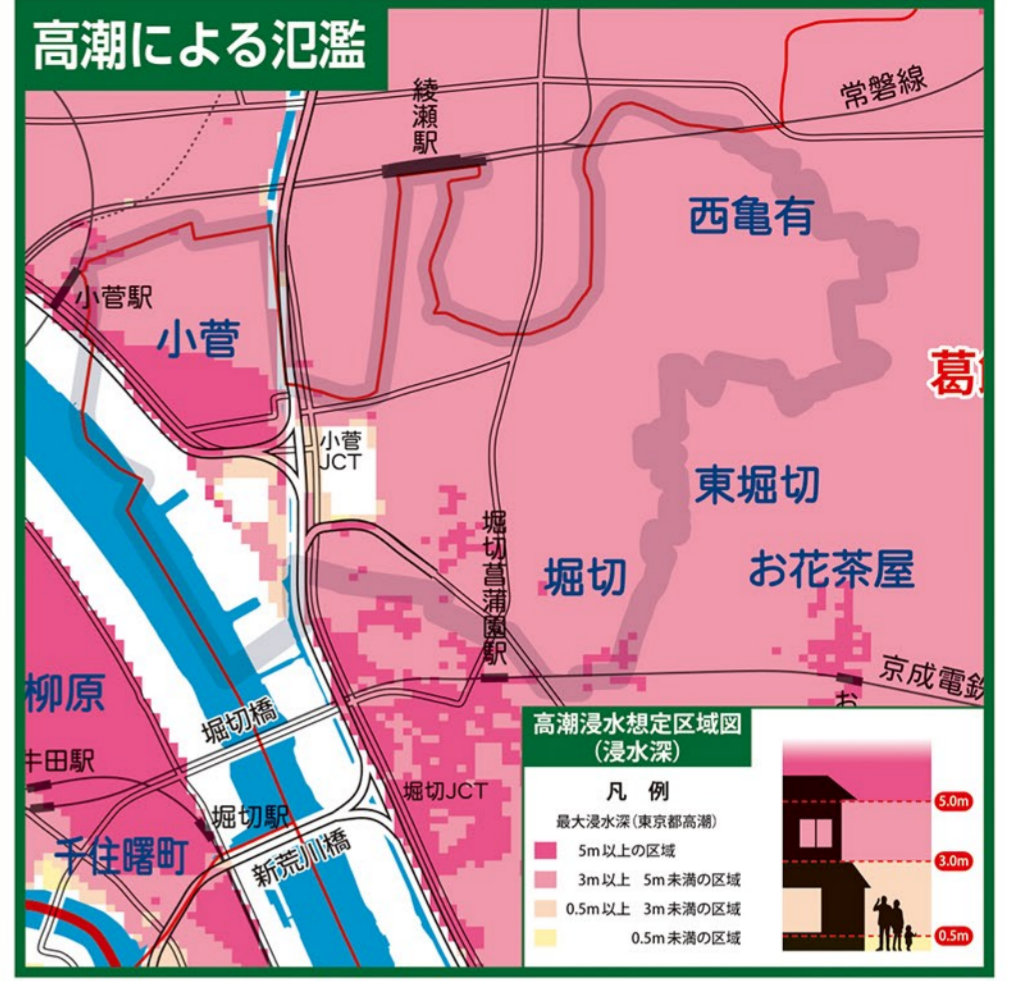
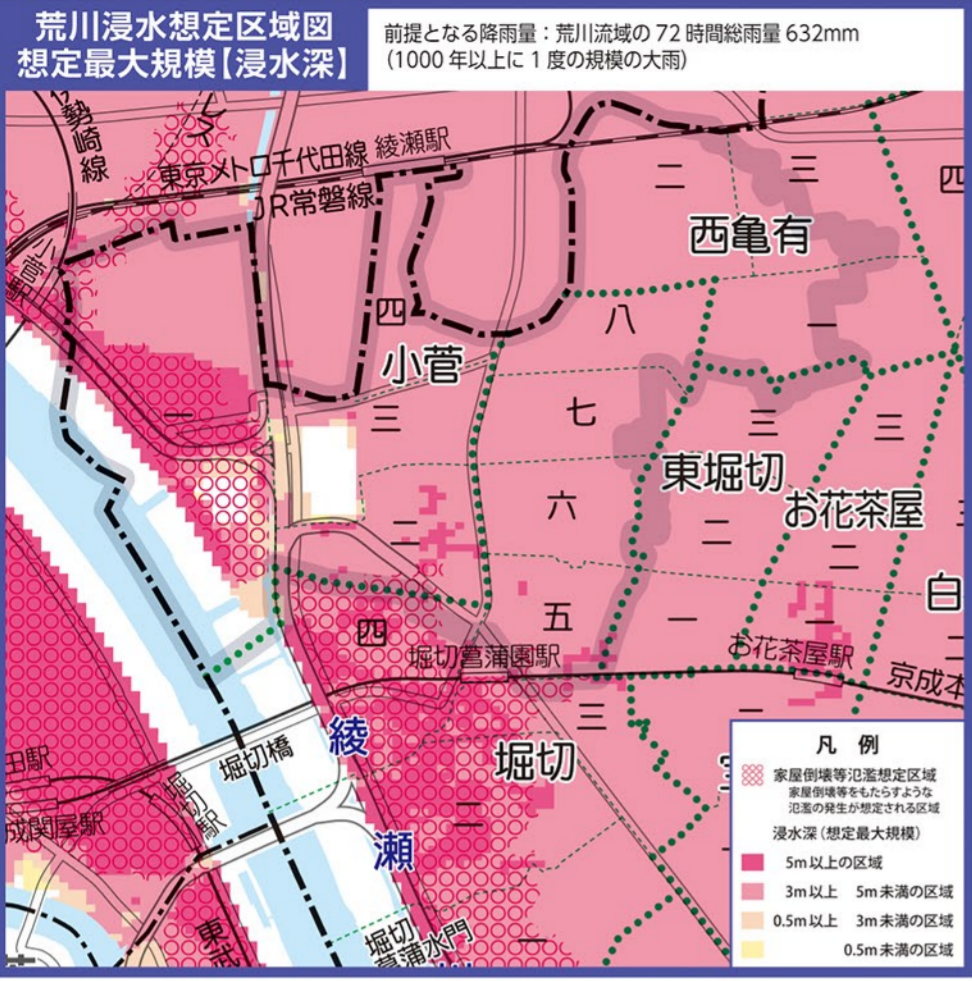
「葛飾区防災マップ」は Avenza Maps を使用して、スマホやタブレットからの閲覧が可能です。
Avenza Maps (アベンザ マップス) はオフラインでも使えるスマートフォンやタブレット用のアプリケーションです。GPS機能を使って、簡単に自分の位置を地図上で見ることができます。また、自分の行きたい場所をあらかじめ地図上に落としてから出かけた時、覚えておきたい場所を写真付きで地図に落としたりもできます。

アプリのダウンロードはこちら
App Store | Google Play

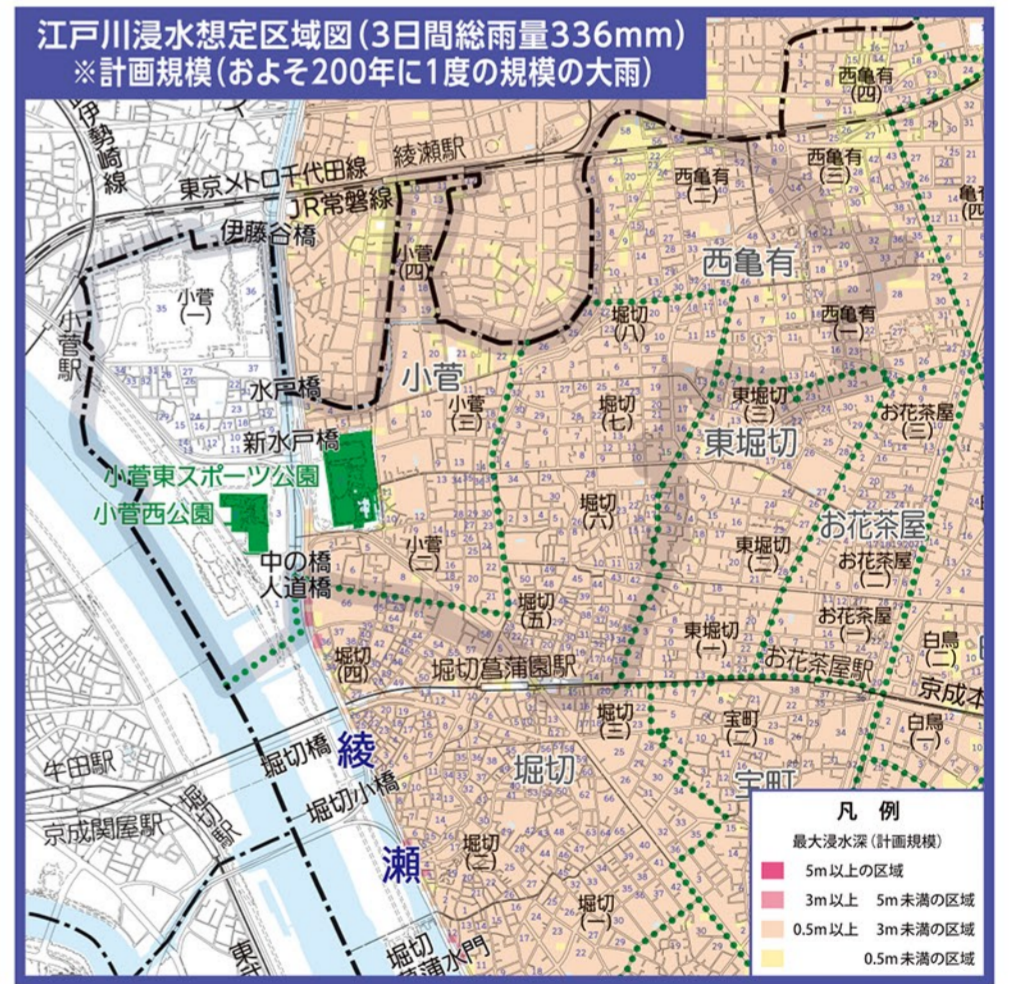
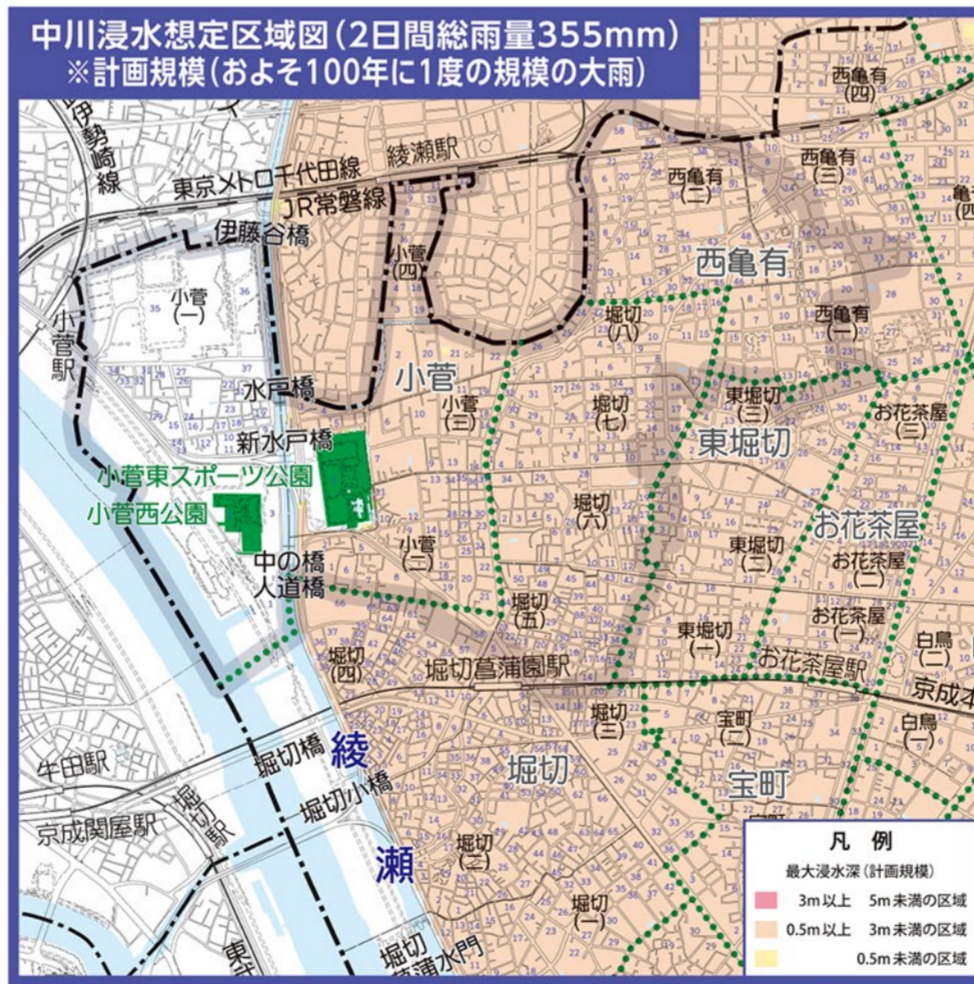
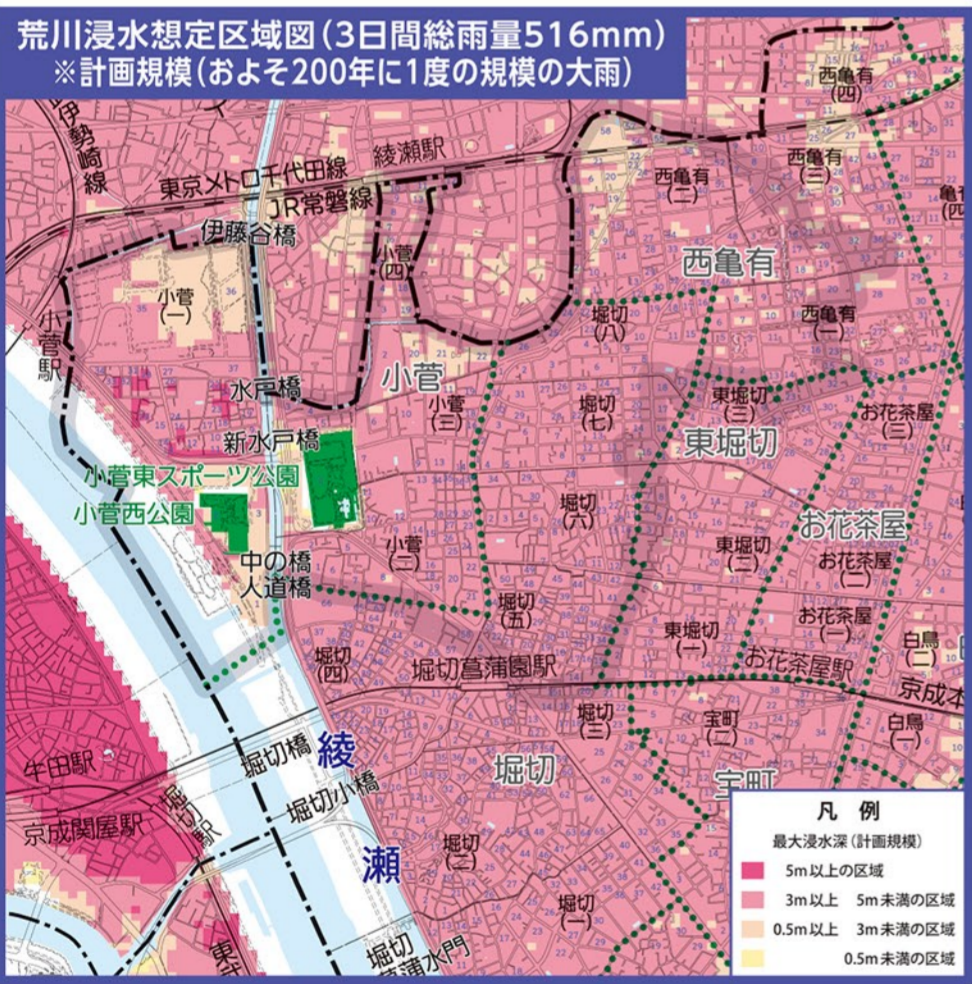
南綾瀬地区(1000年以上に一度の規模の大雨)水害ハザードマップ

〔平成26年の航空測量データを使用しています。〕

(令和3年3月発行版)



南綾瀬地区(200年に一度の規模の大雨)水害ハザードマップ



洪水時緊急避難建物(南綾瀬地区)

洪水緊急避難建物一覧の表の見方

学校名 (体育館アリーナのある階)	所在地	荒川	中川	江戸川
1 南綾瀬小学校(1F)	堀切3-5-1	●	○	○
2 上小松小学校(2F)	堀切4-1-4	○	○	○
3 奥戸小学校(3F)	奥戸8-20-17	○	○	○

① 河川の洪水による氾濫が発生した場合の各洪水緊急避難建物の使用可能状況です。

凡例：

- 全ての階が使用可能
- ② 2階以上が使用可能
- ③ 3階以上が使用可能
- 2階以上が使用可能(体育館不可)
- 3階以上が使用可能(体育館不可)

この一覧表は計画規模(荒川・江戸川はおよそ200年に1度の規模の大雨、中川はおよそ100年に1度の規模の大雨)で想定される洪水の浸水深での使用可能状況です。

学校名 (体育館アリーナのある階)	所在地	使用可能階		
		荒川	中川	江戸川
1 南綾瀬小学校(2F)	堀切6-1-1	②	②	②
2 東綾瀬小学校(1F)	堀切6-21-1	●	●	●
3 青葉中学校(別EV)(1F)	堀切8-12-1	●	●	●
4 旧小谷野小学校(1F)	堀切4-60-1	②	②	②
5 南綾瀬地区センター別館	堀切6-28-5	②	②	②
6 西小菅小学校(1F)	小菅1-25-1	●	○	○
7 綾瀬中学校(1F)	小菅2-12-1	●	●	●
8 こすげ小学校(1F)	小菅3-8-1	●	●	●
9 小菅防災研修室	小菅4-15-1	②	②	②
10 西亀有小学校(3F)	西亀有2-42-1	②	②	②
11 西亀有二丁目第9アパート4号棟	西亀有2-26-4	③	②	②
12 西亀有二丁目第9アパート10号棟	西亀有2-26-10	③	②	②



洪水緊急避難建物とは

区内のいずれの河川が氾濫しても、浸水しないフロアのある区施設を指定しています。必要に応じて開錠をするので、緊急時には夜間・休日でも利用できます。

※あくまで緊急的な避難施設です。区職員等が運営をする避難所とは異なる役割の施設です。浸水しない安全な地域の避難所や自主避難先への避難が、避難行動の原則です。

避難情報が発令されても、全ての洪水緊急避難建物が避難所として開設されるものではありません。

避難所は地区センターや小・中学校等を中心に開設されます。最新の避難所の開設状況は、区ホームページや区SNS、かつしかFM(78.9MHz)等でご確認ください。