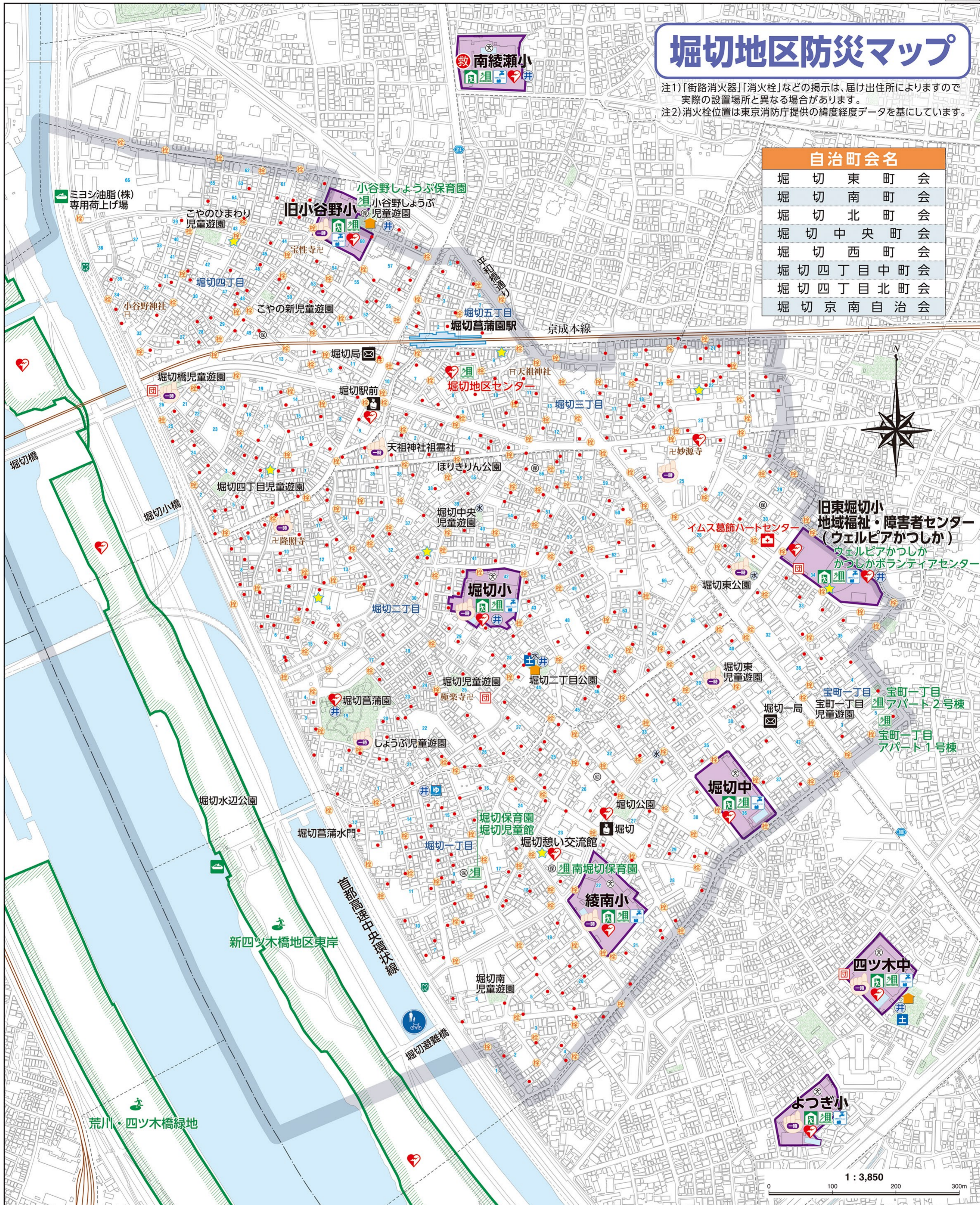


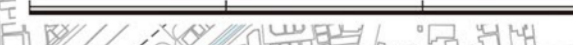
堀切地区防災マップ

注1)「街路消火器」「消火栓」などの掲示は、届け出住所によりますので実際の設置場所と異なる場合があります。
注2)消火栓位置は東京消防庁提供の緯度経度データを基にしています。

自治町会名	
堀切東町会	
堀切南町会	
堀切北町会	
堀切中央町会	
堀切西町会	
堀切四丁目中町会	
堀切四丁目北町会	
堀切京南自治会	



1 : 3,850



「葛飾区防災マップ」はAvenza Mapsを使用して、スマホやタブレットからの閲覧が可能です。

Avenza Maps (アベンザ マップス) はオフラインでも使えるスマートフォンやタブレット用のアプリケーションです。GPS機能を使って、簡単に自分の位置を地図上で見ることができます。また、自分の行きたい場所をあらかじめ地図上に落としてから出かけた時、覚えておきたい場所を写真付きで地図に落としたりもできます。

アプリのダウンロードはこちらから

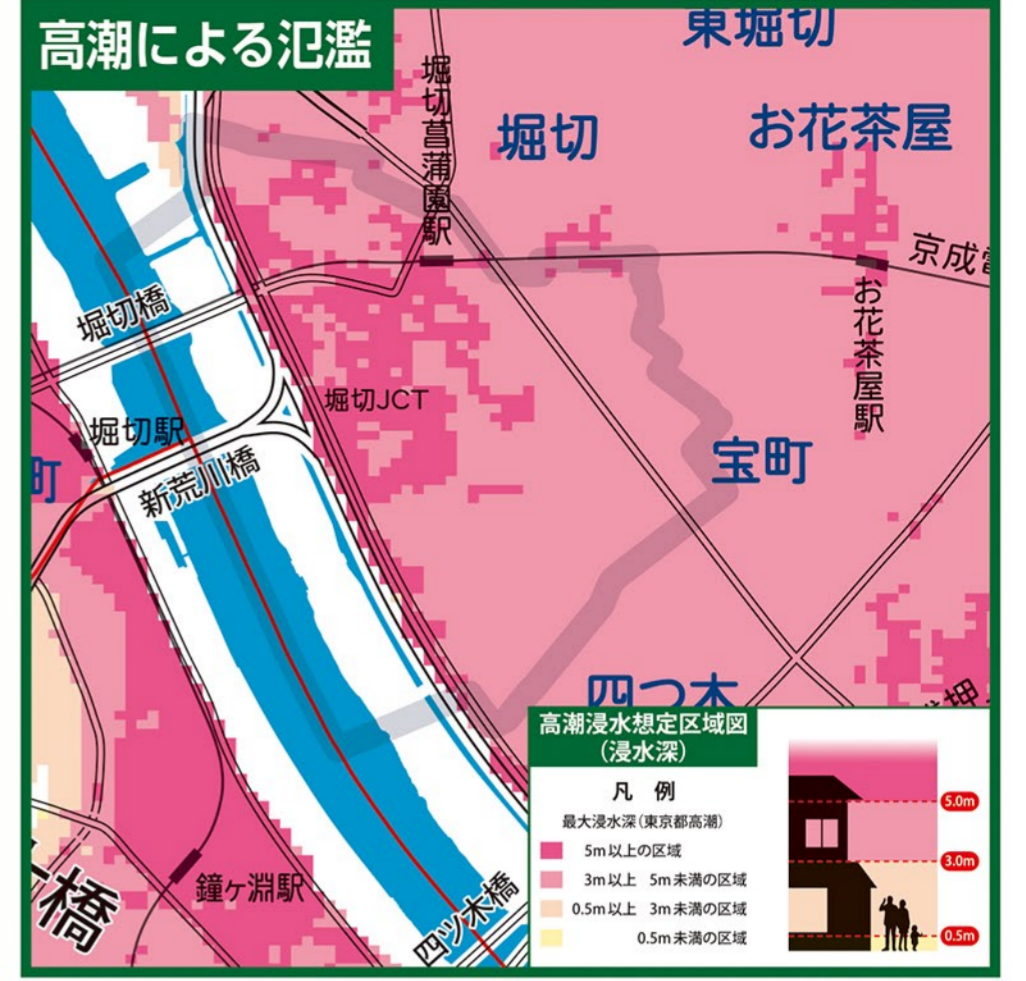
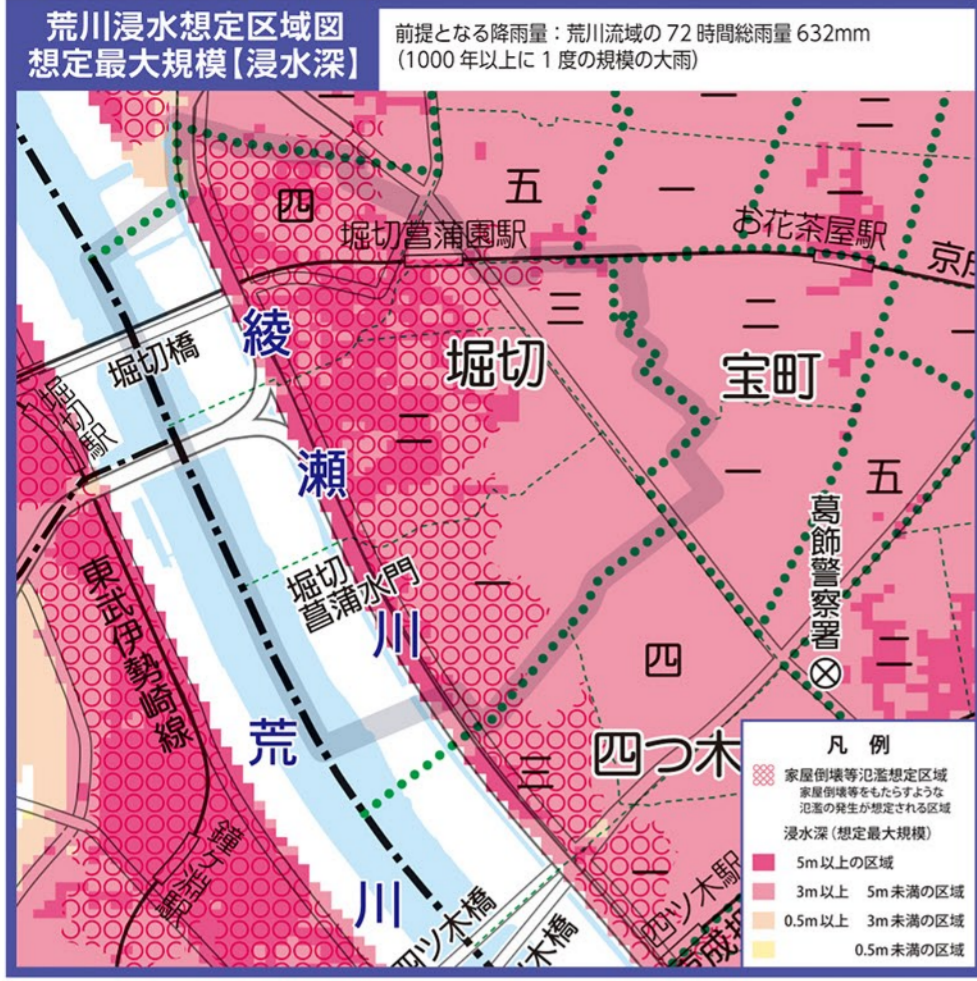
※葛飾区防災マップのAvenzaマップ用データは上のQRコードを読み取るか、アプリ内のストアから「葛飾区」と検索することでダウンロード可能です。

- ### 凡例
- 一時集合場所
 - 指定避難所(区立学校)
 - 避難場所
 - 災害時給水ステーション
 - 洪水緊急避難建物
 - 防災船着き場
 - 公園・児童遊園
 - 土のうステーション
 - 防火貯水槽
 - 消火栓
 - 街路消火器
 - 災害時協力井戸
 - 緊急医療救護所
 - 災害拠点病院・災害拠点連携病院
 - 防災活動拠点
 - 消防団の資機材倉庫
 - AED
 - 公衆浴場
 - 警察署・交番
 - 消防署・出張所
 - 郵便局
 - 幼稚園
 - 保育園

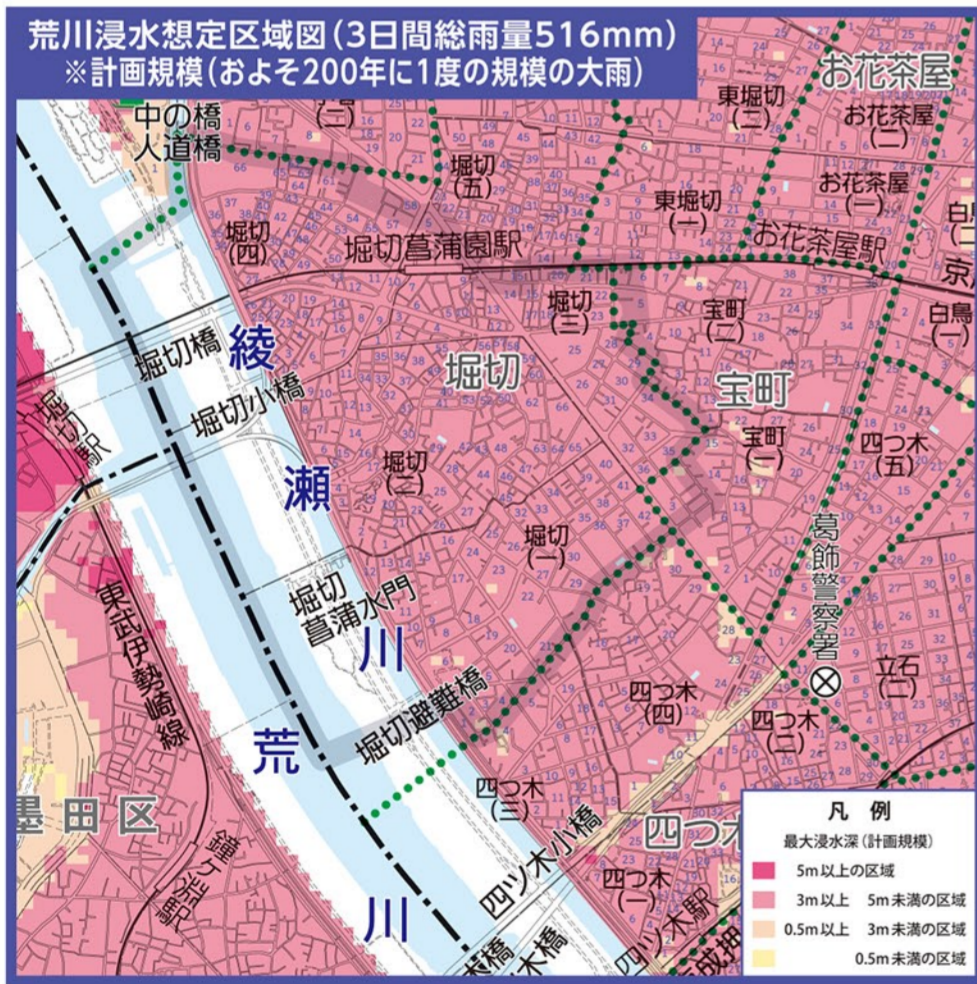
堀切地区(1000年以上に一度の規模の大雨)水害ハザードマップ

〔平成26年の航空測量データを使用しています。〕

(令和3年3月発行版)



堀切地区(200年に一度の規模の大雨)水害ハザードマップ



洪水時緊急避難建物(堀切地区)

洪水緊急避難建物一覧の表の見方

学校名 (体育館アリーナのある階)	所在地	荒川	中川	江戸川
1 南堀切小学校(1F)	堀切3-5-1	●	○	○
2 上小堀切小学校(2F)	堀切4-1-4	○	○	○
3 堀切小学校(3F)	堀切8-20-17	○	○	○

① 河川の洪水による氾濫が発生した場合の各洪水緊急避難建物の使用可能状況です。

凡例：

- 全ての階が使用可能
- ② 2階以上が使用可能
- ③ 3階以上が使用可能
- 2階以上が使用可能(体育館不可)
- 3階以上が使用可能(体育館不可)

この一覧表は計画規模(荒川・江戸川はおよそ200年に1度の規模の大雨、中川はおよそ100年に1度の規模の大雨)で想定される洪水の浸水深での使用可能状況です。

学校名 (体育館アリーナのある階)	所在地	使用可能階		
		荒川	中川	江戸川
1 綾南小学校(1F)	堀切1-22-1	●	●	●
2 堀切中学校(1F)	堀切1-36-1	●	●	●
3 堀切小学校(3F)	堀切2-42-1	●	●	●
4 南堀切小学校(2F)	堀切6-1-1	●	●	●
5 堀切保育園	堀切1-9-18	③	②	②
6 ウェルビアカツしか(旧東堀切小学校)(1F)	堀切3-34-1	●	●	●
7 南堀切保育園	堀切1-23-3	③	②	②
8 堀切地区センター	堀切3-8-5	●	●	●
9 旧小谷野小学校(1F)	堀切4-60-1	●	●	●
10 よつぎ小学校(1F)	四つ木4-8-1	●	●	●
11 四つ木中学校(2F)	四つ木4-22-1	●	●	●



洪水緊急避難建物とは

区内のいずれの河川が氾濫しても、浸水しないフロアのある区施設を指定しています。必要に応じて開錠をするので、緊急時には夜間・休日でも利用できます。

※あくまで緊急的な避難施設です。区職員等が運営をする避難所とは異なる役割の施設です。浸水しない安全な地域の避難所や自主避難先への避難が、避難行動の原則です。

避難情報が発令されても、全ての洪水緊急避難建物が避難所として開設されるものではありません。

避難所は地区センターや小・中学校等を中心に開設されます。最新の避難所の開設状況は、区ホームページや区SNS、かつしかFM(78.9MHz)等でご確認ください。