

四つ木地区防災マップ

注1)「街路消火器」「消火栓」などの揭示は、届け出住所によりますので実際の設置場所と異なる場合があります。
注2)消火栓位置は東京消防庁提供の緯度経度データを基にしています。

「葛飾区防災マップ」は Avenza Maps を使用して、スマホやタブレットからの閲覧が可能です。

Avenza Maps (アベンザ マップス) はオフラインでも使えるスマートフォンやタブレット用のアプリケーションです。GPS機能を使って、簡単に自分の位置を地図上で見ることができます。また、自分の行きたい場所をあらかじめ地図上に落としてから出かけたり、覚えておきたい場所を写真付きで地図に落としたりもできます。

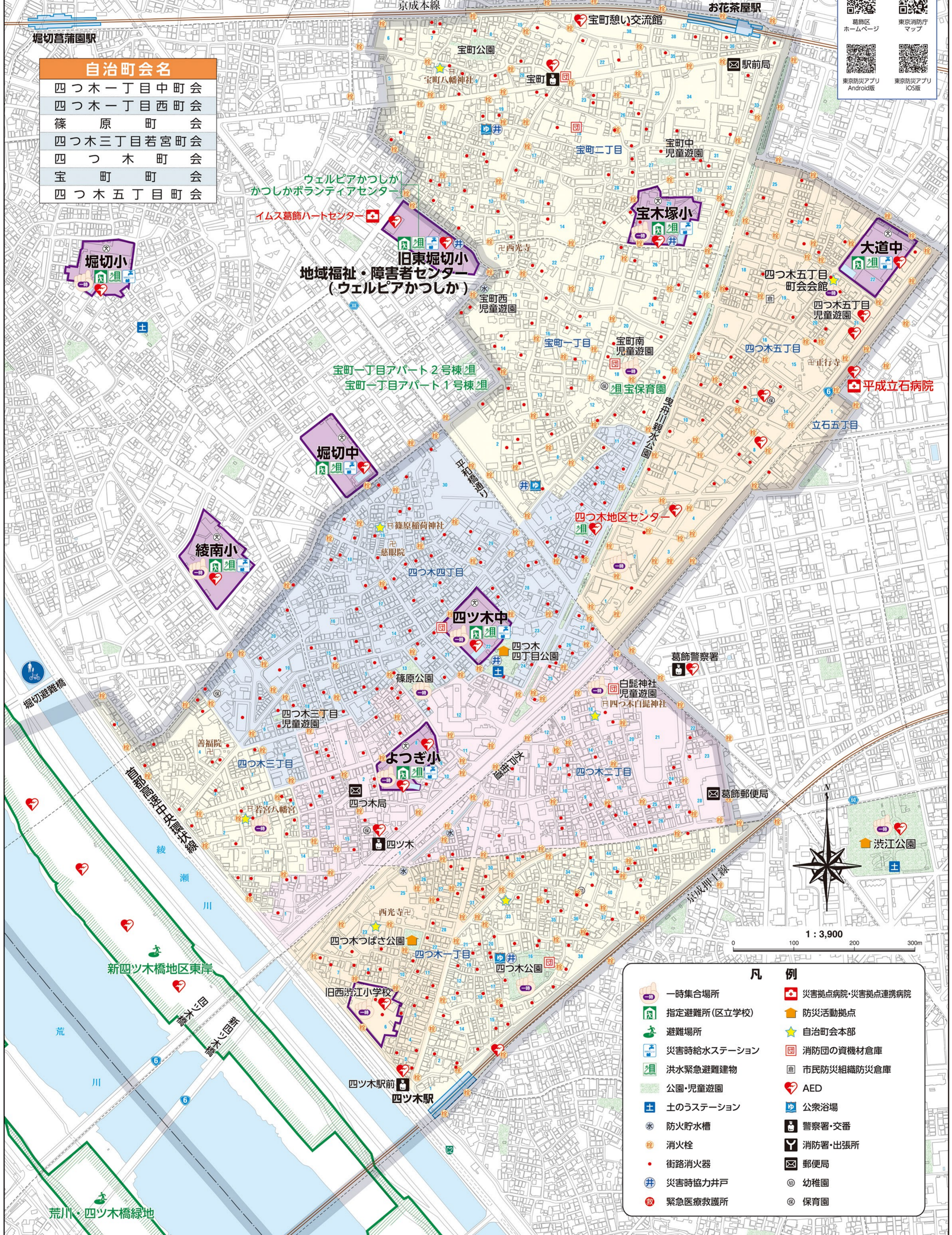
アプリのダウンロードはこちら



※葛飾区防災マップのAvenzaマップ用データは上のバーコードを読み取るか、アプリ内のメニューから「葛飾区」と検索することでダウンロード可能です。



自治町会名	
四つ木一丁目中町会	
四つ木一丁目西町会	
篠原町会	
四つ木三丁目若宮町会	
四つ木町会	
宝町町会	
四つ木五丁目町会	

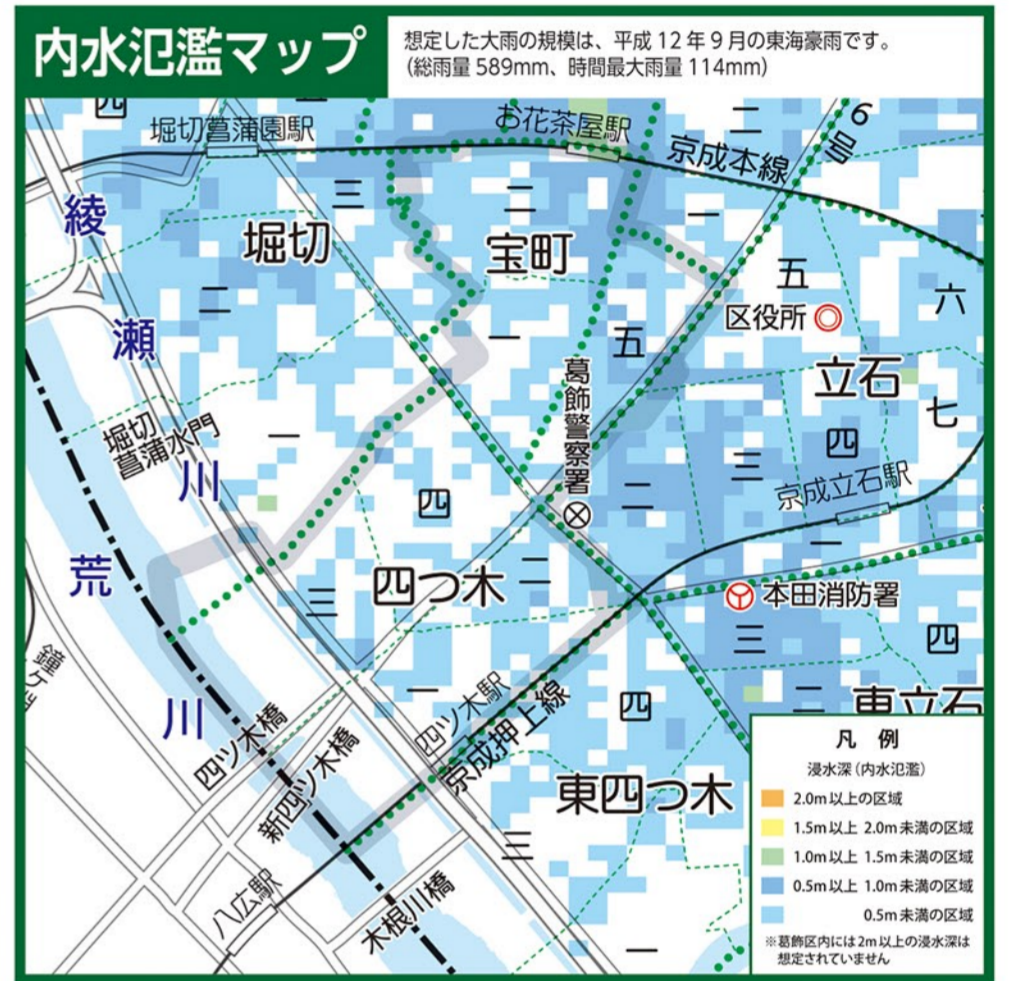
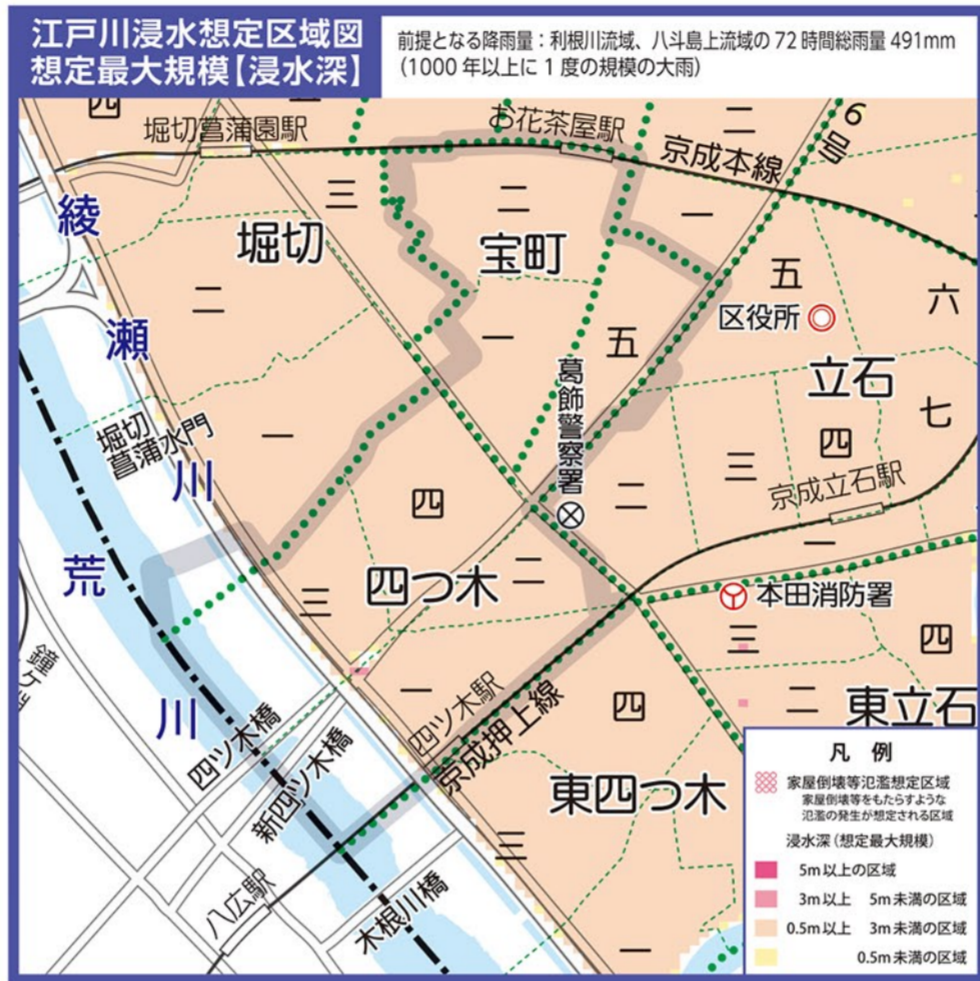
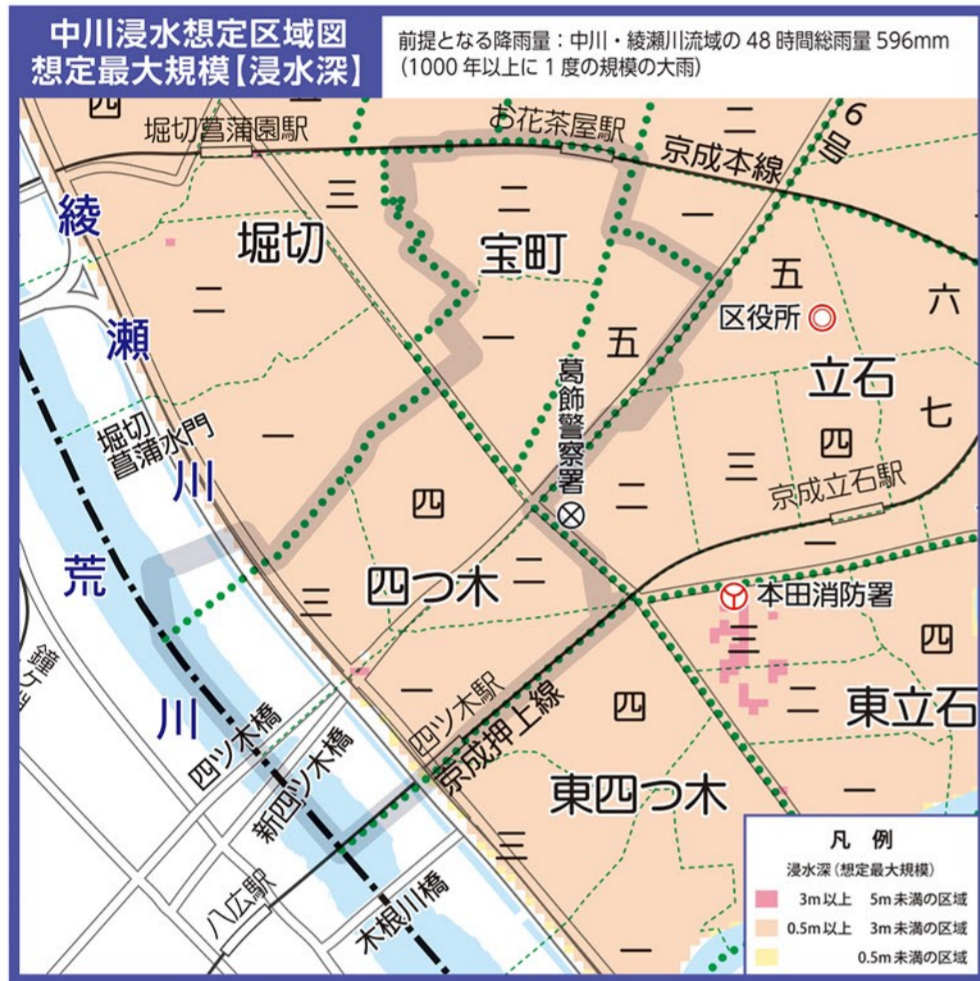
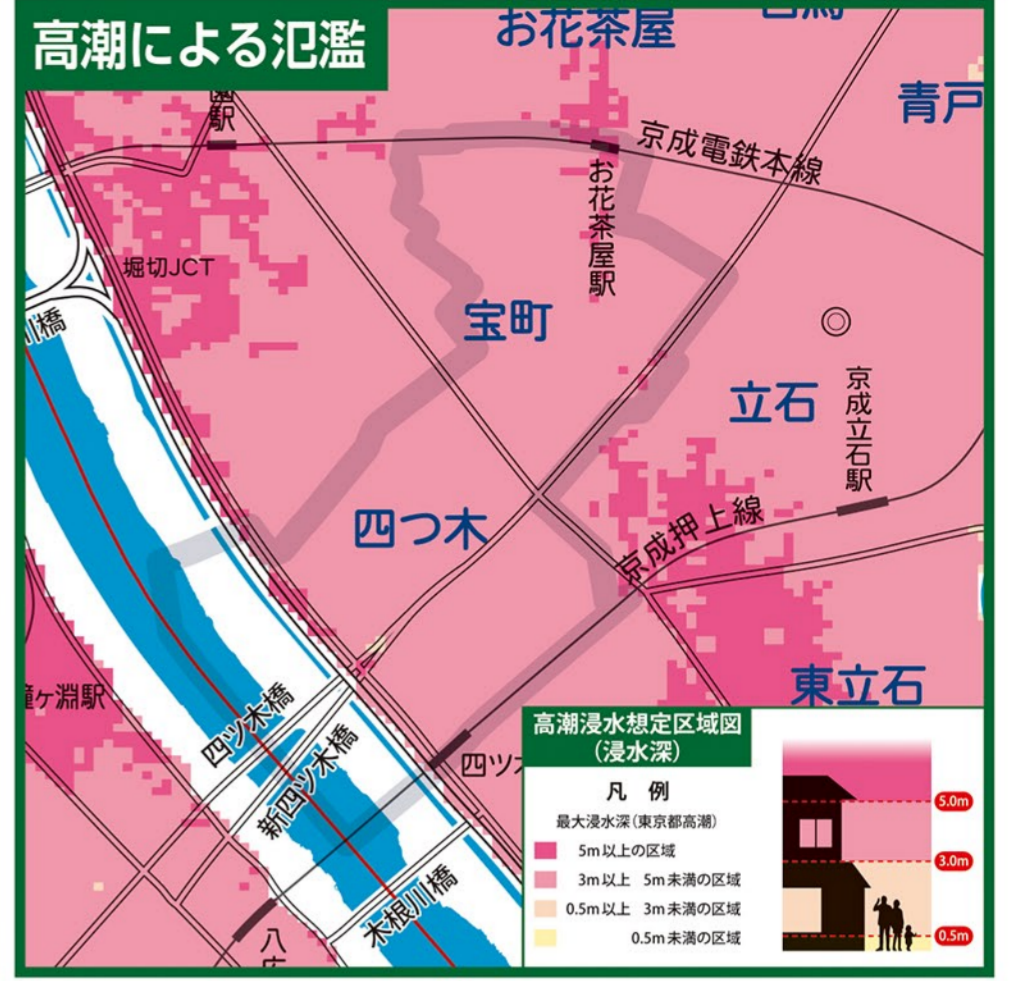
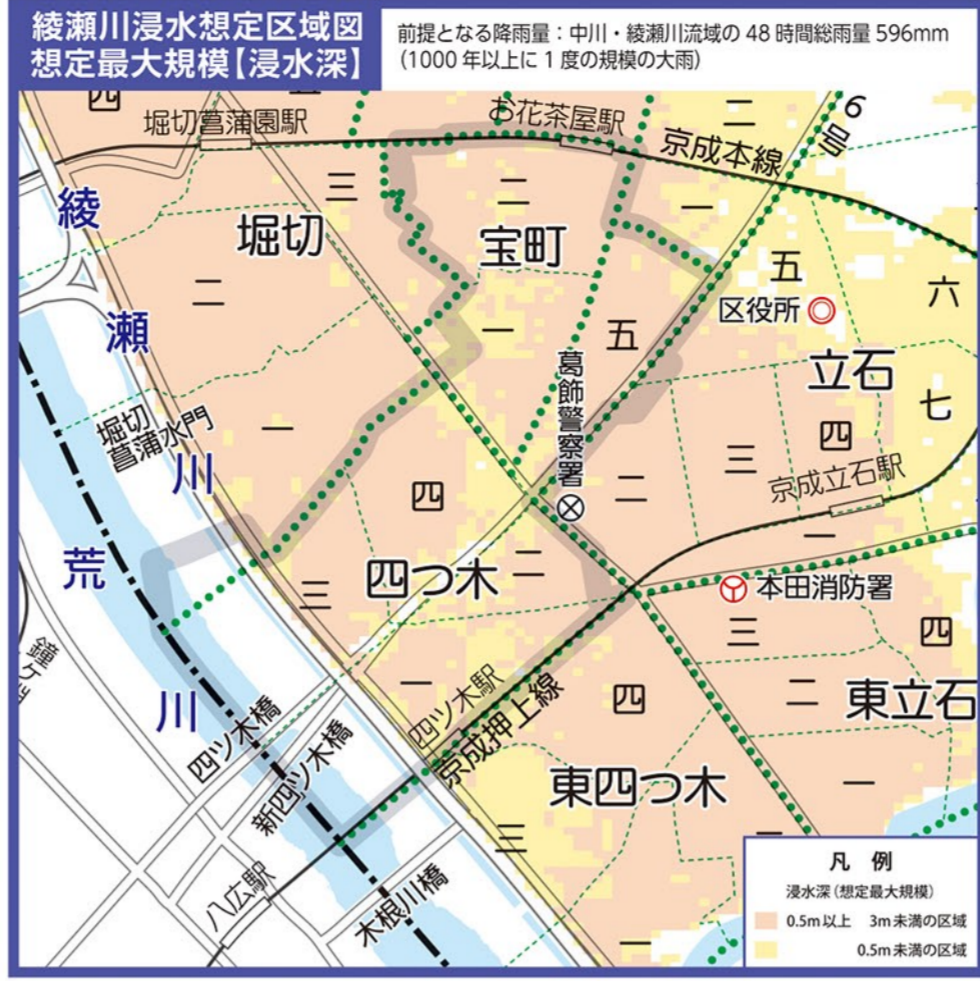
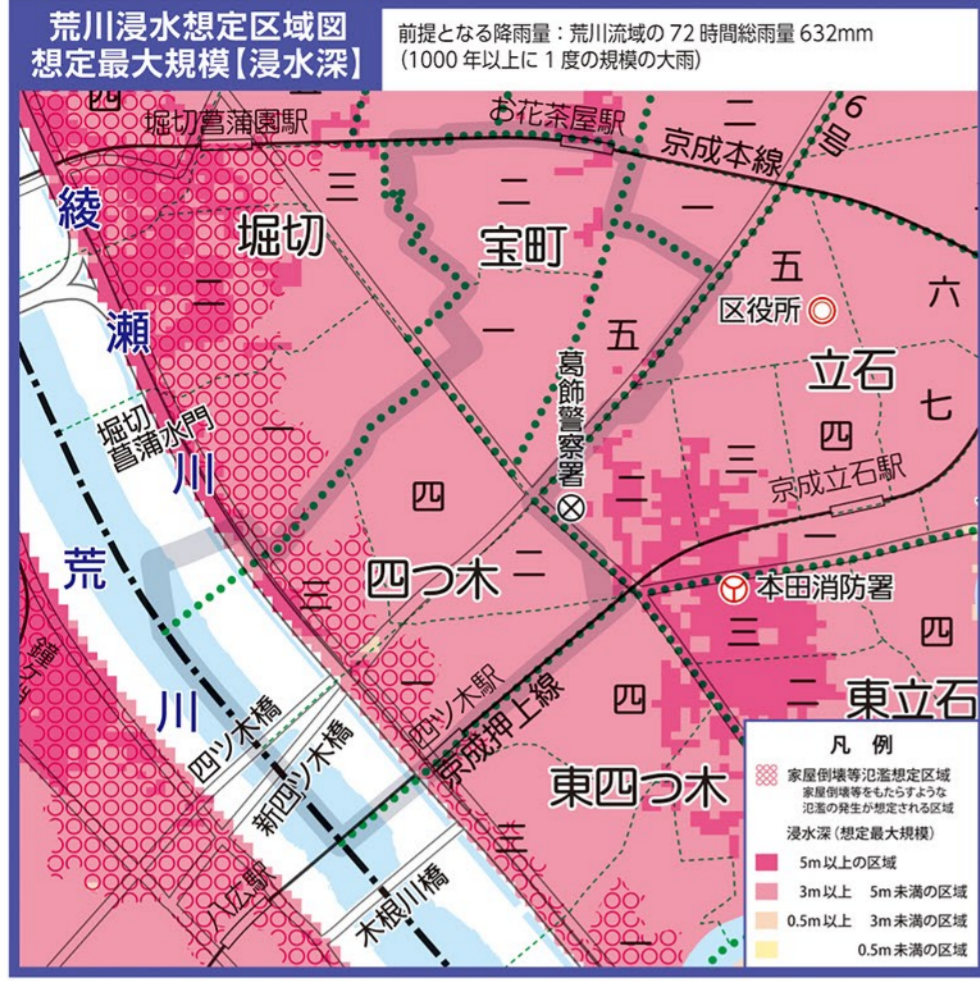


凡例	
	一時集合場所
	指定避難所(区立学校)
	避難場所
	災害時給水ステーション
	洪水緊急避難建物
	公園・児童遊園
	土のうステーション
	防火貯水槽
	消火栓
	街路消火器
	災害時協力井戸
	緊急医療救護所
	災害拠点病院・災害拠点連携病院
	防災活動拠点
	自治町会本部
	消防団の資機材倉庫
	市民防災組織防災倉庫
	AED
	公衆浴場
	警察署・交番
	消防署・出張所
	郵便局
	幼稚園
	保育園

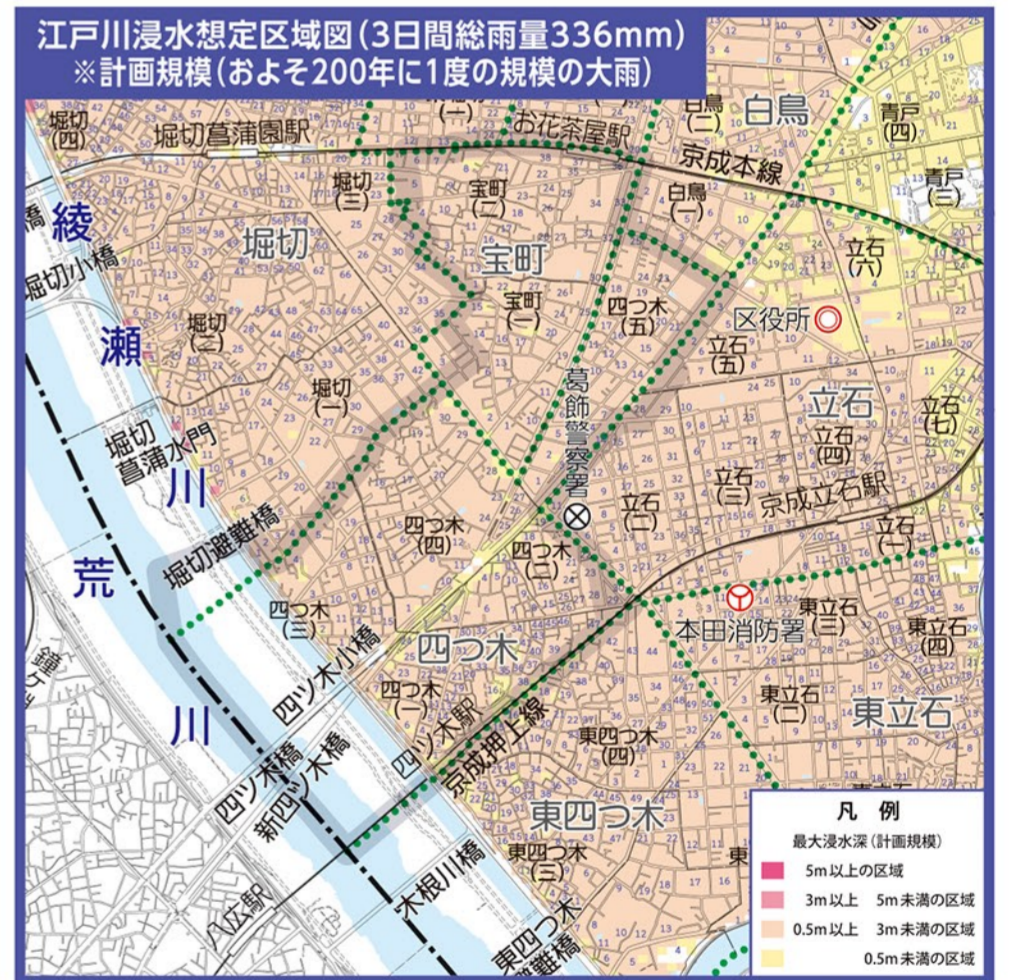
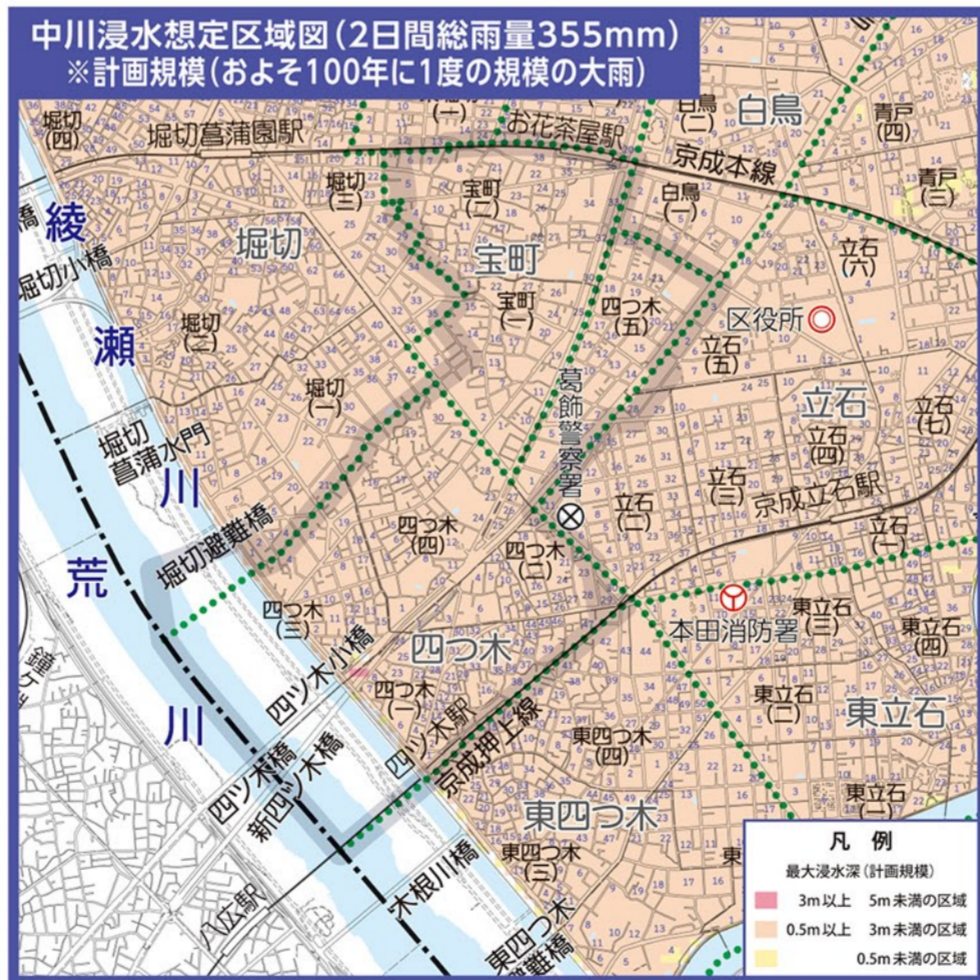
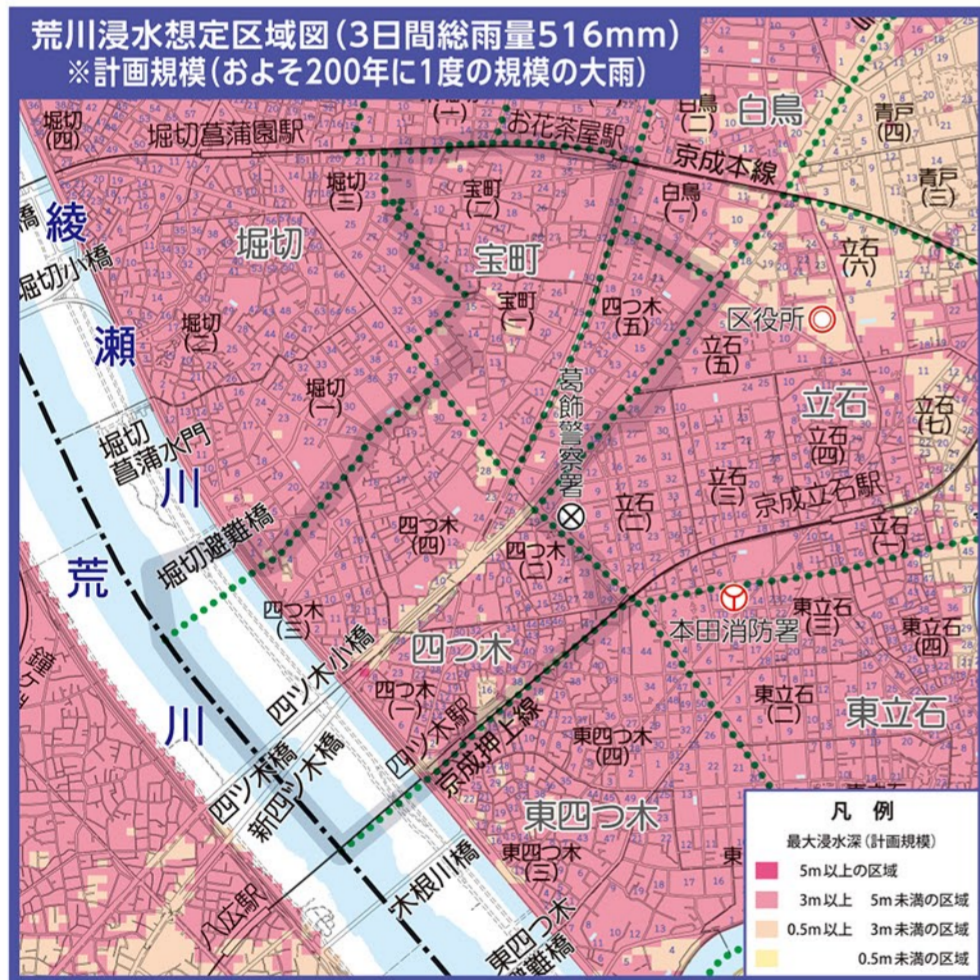
四つ木地区(1000年以上に一度の規模の大雨)水害ハザードマップ

〔平成26年の航空測量データを使用しています。〕

(令和3年3月発行版)



四つ木地区(200年に一度の規模の大雨)水害ハザードマップ



洪水時緊急避難建物(四つ木地区)

洪水緊急避難建物一覧の表の見方

学校名 (体育館アリーナのある階)	所在地	荒川	中川	江戸川
1 南栗小学校(1F)	栗戸3-5-1	●	○	○
2 上小松小学校(2F)	栗戸4-1-4	○	○	○
3 栗戸小学校(3F)	栗戸8-20-17	○	○	○

① 河川の洪水による氾濫が発生した場合の各洪水緊急避難建物の使用可能状況です。

凡例：

- 全ての階が使用可能
- ② 2階以上が使用可能
- ③ 3階以上が使用可能
- 2階以上が使用可能(体育館不可)
- 3階以上が使用可能(体育館不可)

この一覧表は計画規模(荒川・江戸川はおよそ200年に1度の規模の大雨、中川はおよそ100年に1度の規模の大雨)で想定される洪水の浸水深での使用可能状況です。

洪水緊急避難建物とは

区内のいずれの河川が氾濫しても、浸水しないフロアのある区施設を指定しています。必要に応じて開錠をするので、緊急時には夜間・休日でも利用できます。

※あくまで緊急的な避難施設です。区職員等が運営をする避難所とは異なる役割の施設です。浸水しない安全な地域の避難所や自主避難先への避難が、避難行動の原則です。

避難情報が発令されても、全ての洪水緊急避難建物が避難所として開設されるものではありません。

避難所は地区センターや小・中学校等を中心に開設されます。最新の避難所の開設状況は、区ホームページや区SNS、かつしかFM(78.9MHz)等でご確認ください。

学校名 (体育館アリーナのある階)	所在地	使用可能階		
		荒川	中川	江戸川
1 よつぎ小学校(1F)	四つ木4-8-1	②	②	②
2 四つ木中学校(2F)	四つ木4-22-1	②	②	②
3 大道中学校(2F)	四つ木5-22-1	②	②	②
4 四つ木地区センター	宝町1-1-22	②	②	②
5 宝塚小学校(1F)	宝町2-29-23	●	●	●
6 宝塚一丁目アパート1号棟	宝町1-5-1	③	②	②
7 宝塚一丁目アパート2号棟	宝町1-5-2	③	②	②
8 宝保育園	宝町1-12-10	③	②	②
9 綾南小学校(1F)	堀切1-22-1	●	●	●
10 堀切中学校(1F)	堀切1-36-1	●	●	●
11 堀切小学校(3F)	堀切2-42-1	②	②	②
12 ウェルビアカツしか	堀切3-34-1	②	②	②

