

# 位置指定道路について

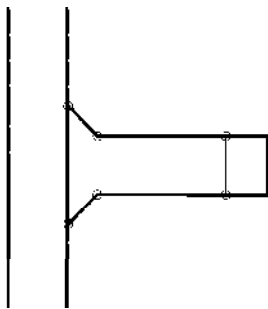
位置指定道路は、土地を建築物の敷地として利用するため、関係権利者からの道路位置指定申請を受け、特定行政庁がその位置の指定を行った道路です。（建築基準法第42条第1項第5号道路）

古い位置指定道路の中には、指定と異なった延長や幅員、位置で整備されたもの等も見受けられます。このような位置指定道路があった場合は、下記までご相談ください。

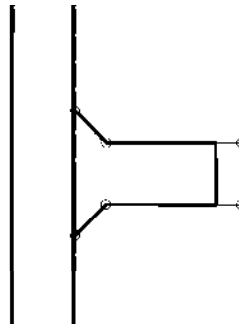
○位置指定道路が指定通りに現況ができていない例

- ・延長が異なる場合

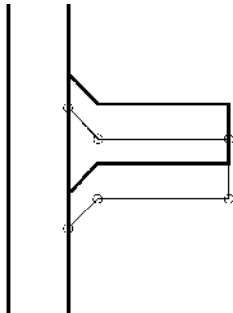
（指定延長 < 現況延長）



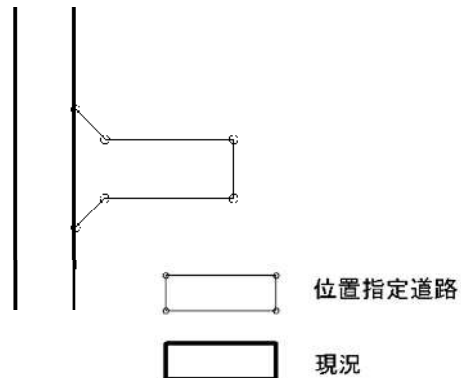
（指定延長 > 現況延長）



- ・指定位置と現況位置が異なる場合



- ・整備されず現況が確認できない場合



## お問い合わせ先

- ・位置指定道路の復元位置の確認について

都市整備部 住環境整備課 細街路整備係 区役所3階 307 窓口  
TEL 03-5654-8350

- ・道路位置指定の申請（指定、指定変更、指定取消）について

都市整備部 住環境整備課 開発指導係 区役所3階 307 窓口  
TEL 03-5654-8349