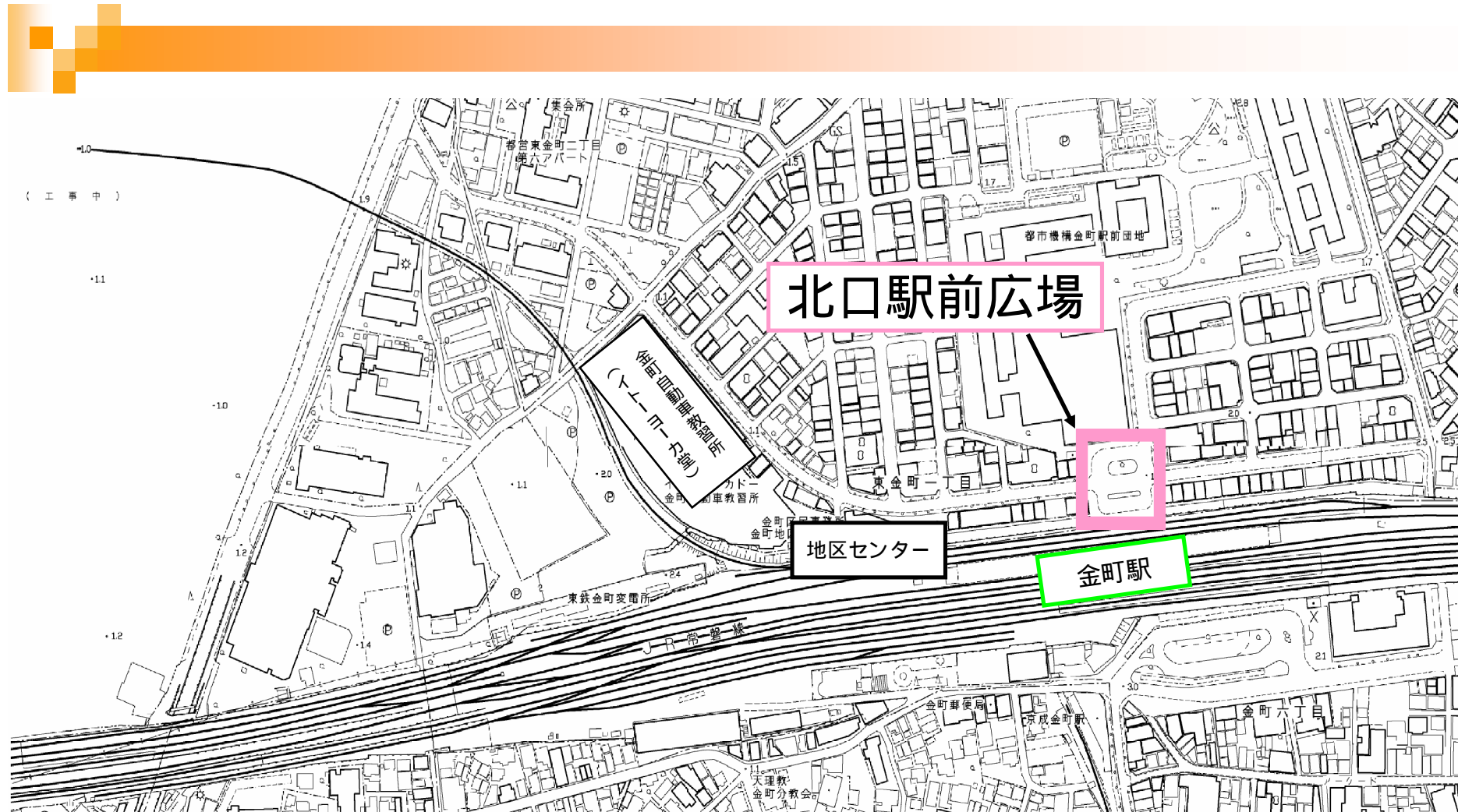


4 . 金町駅北口駅前広場の改修



4 . 金町駅北口駅前広場の改修

現状

- 駅構内通路と歩道の間
に段差がある
- 一部にスロープがある



整備内容 (JRと協議中)

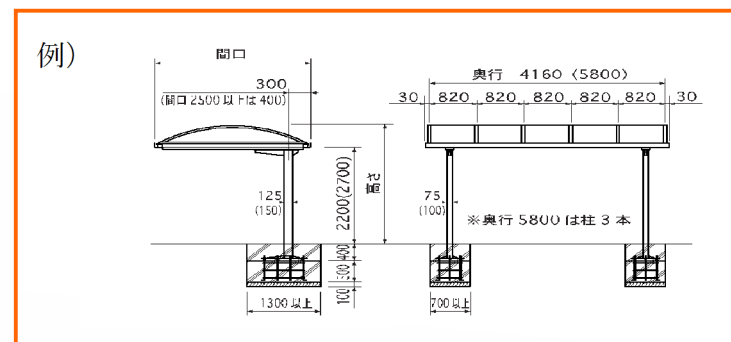
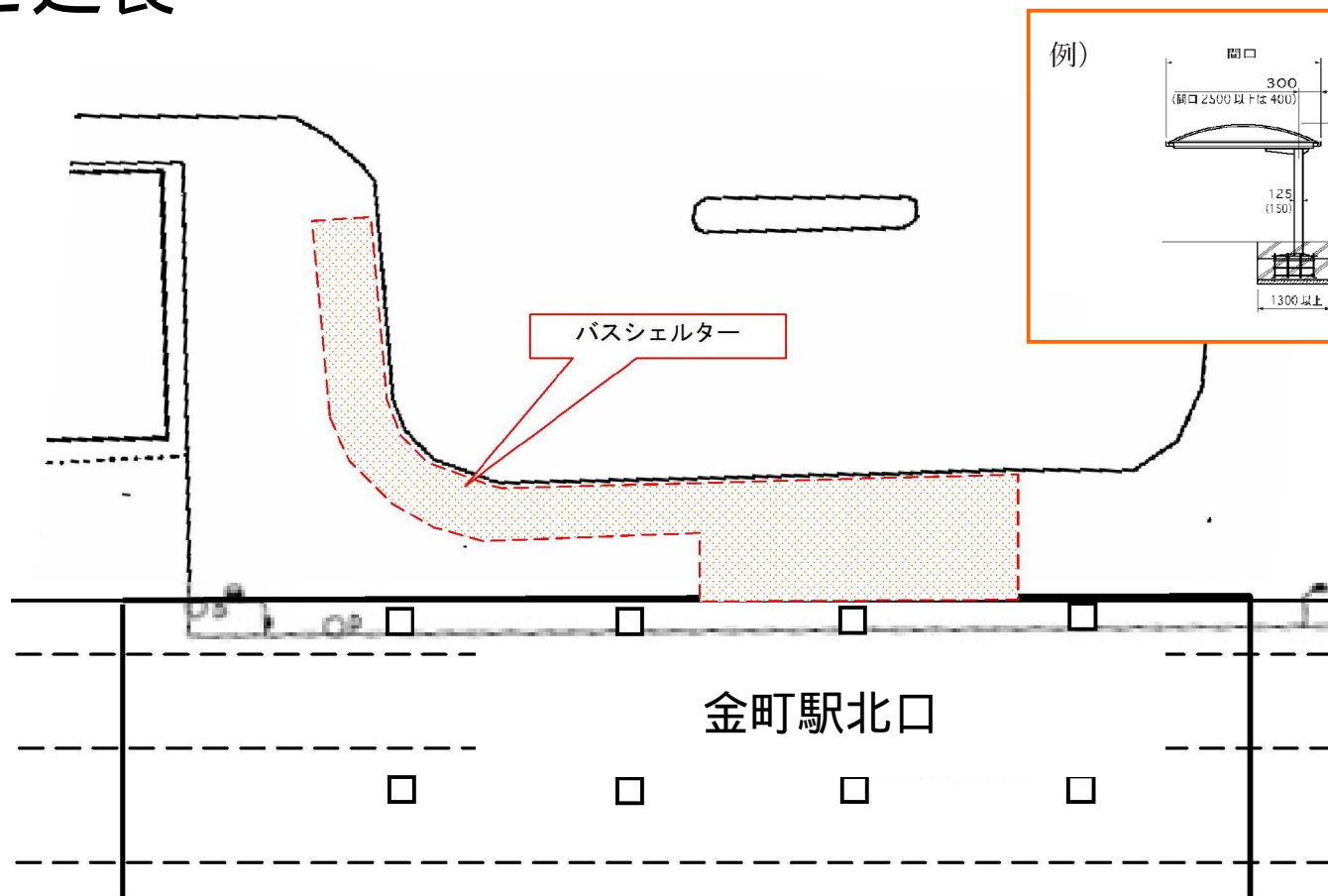
- 段差を現状のスロープ
に合わせて、スロープ
を設置
- 上屋(バスシェルター)の
延長

一体的な
バリアフリー環境
の確保

4 . 金町駅北口駅前広場の改修 - 連続上屋の設置 -

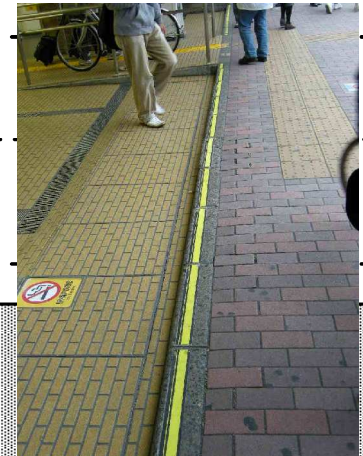
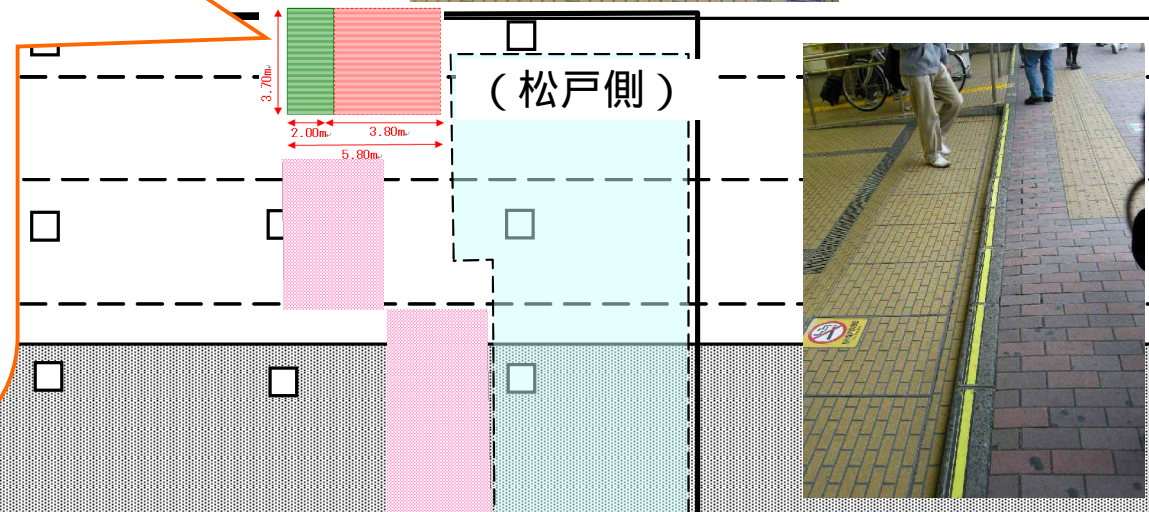
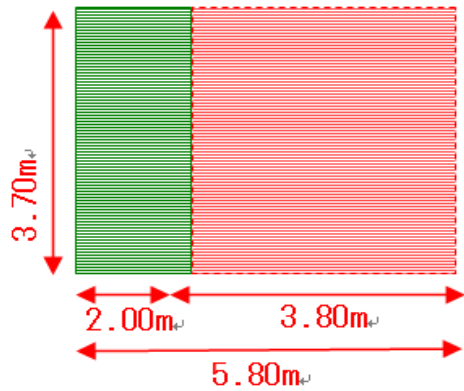
上屋(バスシェルター)
を延長

通路との連続性を確保

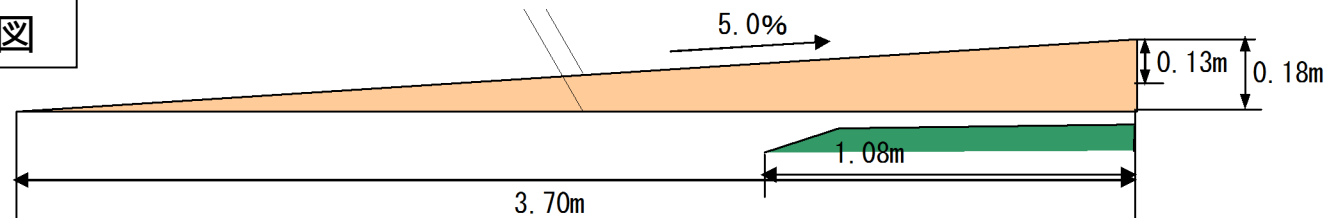


4 . 金町駅北口駅前広場の改修 - 駅前階段差の解消 -

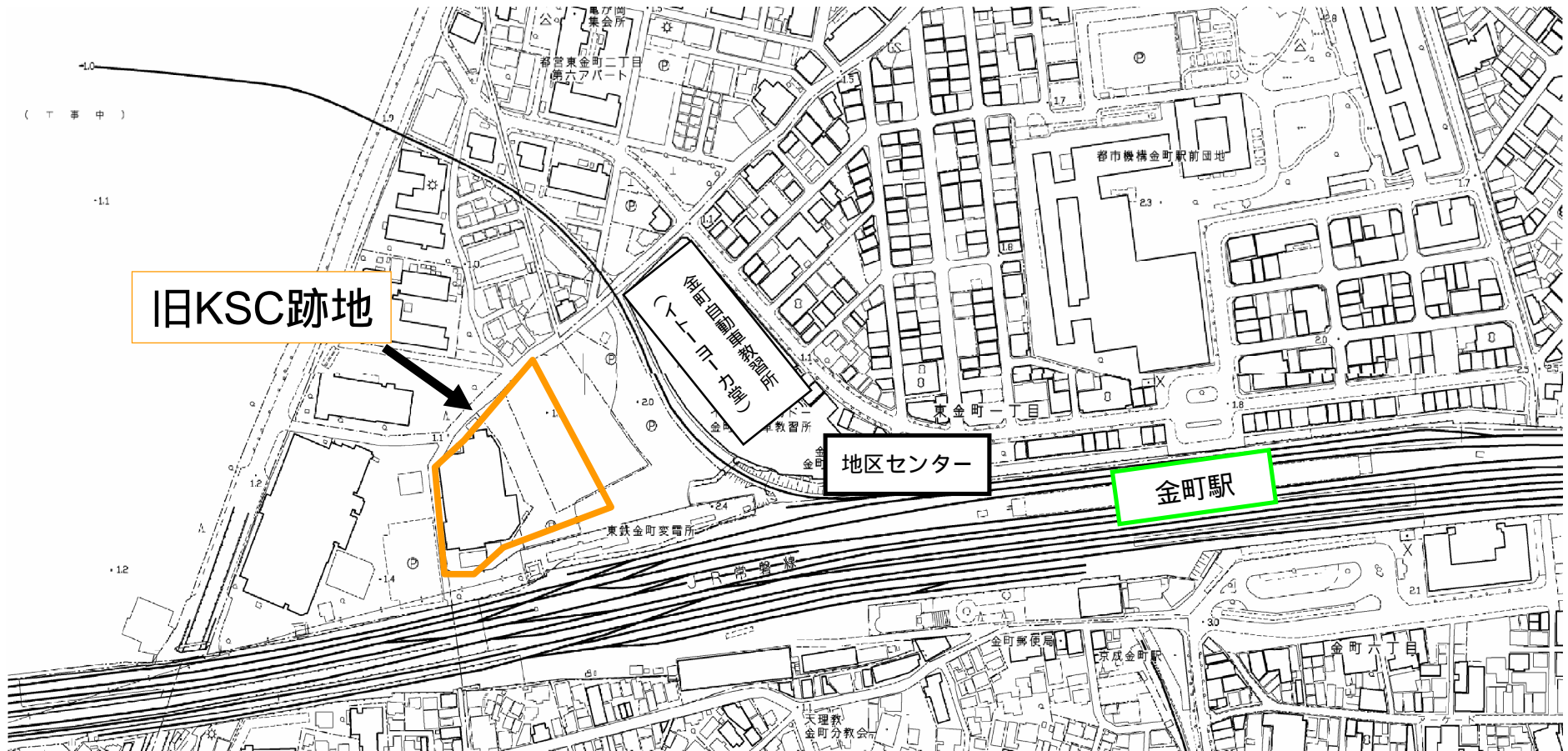
階段部分を
既存のスロープにあ
わせて全面スロープ



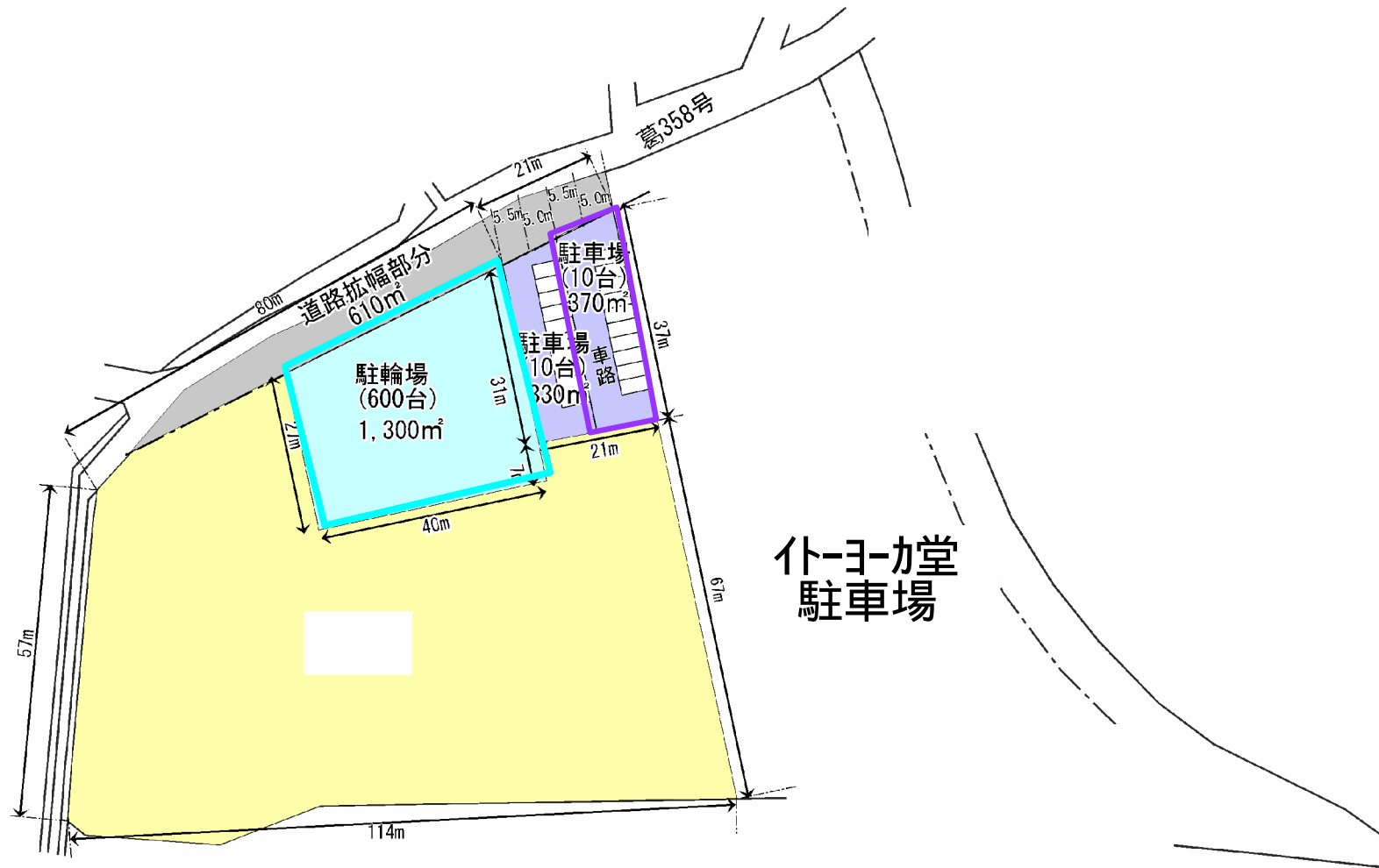
スロープ断面図



5 . 区で取得した、旧KSC跡地の暫定利用



5 . 区で取得した、旧KSC跡地の暫定利用



中・長期的な整備 (H25.4 ~)

- ・都市基盤の改善
- ・道路交通網の整備検討
- ・駅前広場の整備検討

↔ 広域幹線道路
↔ 地区内幹線道路
↔ 地区内補助幹線道路

